



Catégorie: Autonome - IP - Enregistreur

Réfèrence: GD-RN-BC2416N

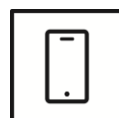
CODE EAN: 4260573064762

ESSENTIAL

La gamme de produits ESSENTIAL offre des performances élevées et des fonctionnalités essentielles, idéales pour les petites applications.

Points forts**H.265pro+**

H.265pro+ est basé sur le format standard H.265/Codage vidéo haute efficacité (HEVC). Avec H.265pro+, la qualité vidéo est proche de celle du H.265/HEVC, mais réduit la bande passante de transmission et la capacité de stockage requises en raison des technologies clés.

Application pour smartphone

L'application mobile a été développée pour aider les opérateurs à contrôler et gérer efficacement les systèmes vidéo à distance, à tout moment. Il permet la visualisation d'images en direct, la lecture de données vidéo enregistrées et la réception de notifications à distance.

Classification des objets

Cette technologie utilise un algorithme d'apprentissage profond très avancé qui permet de déterminer si l'alarme a été déclenchée par un humain, un véhicule ou un autre objet.

Essential Line

De nombreuses installations de petite et moyenne taille peuvent être exploitées sans exigences particulières. En cas d'incident, l'enregistrement de séquences vidéo peut suffire à reconstituer les événements à partir des images enregistrées. GRUNDIG Security propose une large gamme d'applications standards pour répondre à ces exigences. Il s'agit notamment de caméras qui fournissent des images haute résolution quelles que soient les conditions d'éclairage et d'enregistreurs capables de stocker des séquences vidéo pendant des semaines ou des mois. Cette pratique étant rarement utilisée pour des raisons de confidentialité, la gamme de produits « Essential » est idéale pour répondre aux besoins de base avec une qualité d'image élevée.

Caractéristiques

- Deep Learning- Analyse des humains et des véhicules: la classification automatique des humains et des véhicules améliore le filtrage des alarmes non désirées
- Multiplex (Live/Relecture, Enregistrement, Sauvegarde, Réseau)
- Différentes fonctions d'enregistrement (normal, programmé, mouvement, alarme)
- Contrôlé localement par souris USB ou à distance via une connexion Ethernet avec CMS, page Web et smartphone
- Compatible protocole ONVIF

Specification GD-RN-BC2416N

Vidéo

Entrée(s) IP: 16 Voies

Enregistrement / lecture

Bande passante d'enregistrement: 160 Mbps

Bande passante sortante: max. 160 Mbps

Résolution d'enregistrement: 12 MP, 8 MP, 6 MP, 5 MP, 4 MP, 3 MP, 1080P, UXGA, 720P, VGA, 4CIF, DCIF, 2CIF, CIF, QCIF

Mode d'enregistrement: Continue, Evénement d'alarme, Mouvement, Perte vidéo, Programmation

Mode recherche: Date/heure, événements alarmes, mouvement, recherche sauvegarde, Recherche rapide par objet ou type d'événement

Lecture: Relecture synchronisée de 16 caméras max.

Taux de trame: 2-ch @ 12 MP (30 ips) , 3-ch @ 8 MP (30 ips) , 6-ch @ 4MP (30 ips) , 12-ch @ 1080p (30 ips)

L'audio

Compression audio: G.711u/a, G.722.1, G.726, AAC

Général

Sauvegarde externe: Disque dur USB, Clé USB, Graveur DVD-R, Réseau

Capacité max. de stockage: Jusqu'à 10 TB capacité pour chaque disque dur

Contrôle PTZ: Panoramique, inclinaison, zoom, préréglage défini et appel

Stockage de base interne: Sans

Accessoires Inclus: Câble SATA, câble Cat, vis pour disque dur, souris, télécommande (en option)

Réseau

Compression vidéo: H.264, H.264+, H.265, H.265+

Protocole réseau: TCP/IP, IPv4/IPv6, DHCP, DNS, DDNS, RTSP, SMTP, NTP, SADP, NFS, iSCSI, UPnP™, HTTPS, SNMP, ISUP

Cyber-sécurité: 3 niveaux de gestion des utilisateurs: admin, opérateur, utilisateur, cryptage AES pour la protection par mot de passe, mot de passe compliqué, authentification de connexion HTTPS (SSL), authentification de base et digest pour HTTP / HTTPS, authentification d'hôte (adresse MAC), WSSE et authentification digest pour ONVIF , Journal d'audit de sécurité, SNMP V2, TLS 1.1, TLS 1.2, TLS 1.2 avec suites de chiffrement mises à jour, y compris le cryptage AES 256., Brute Force Delay Protection, Firmware signé, Secure Boot par vérification du logiciel, Secure Boot par vérification du matériel

Connexions distantes: 128

Méthode de streaming: TCP, UDP (Unicast, Multicast)

Connexions

Sortie(s) HDMI: 4K (3840 × 2160)/30Hz, 2K (2560 × 1440)/60Hz, 1920 × 1080/60Hz, 1600 × 1200/60Hz, 1280 × 1024/60Hz, 1280 × 720/60Hz, 1024 × 768/60Hz

Sortie(s) VGA: 1920 × 1080/60Hz, 1280 × 1024/60Hz, 1280 × 720/60Hz

Entrées/Sorties audio: 1 voie audio input and 1 voie audio output

Entrée(s) d'alarme: 4 contacts entrées N/O ou N/F

Sorties d'alarme: 1

Baie de disques durs: 2 x SATA

Interfaces réseau: 1x 10/100/1000 Base T/TX (RJ-45)

Interface série: Panneau avant: 1 × USB 2.0 panneau arrière: 1 × USB 2.0

Fonctions intelligentes

Détection de mouvement:	Réglable si des personnes ou des véhicules motorisés ou seulement des mouvements doivent être détectés. La zone de détection et la sensibilité peuvent également être ajustées.
Détection d'intrusion:	Des personnes, véhicules motorisés ou non, entrent, sortent ou circulent sur une zone virtuelle prédéfinie, au total pour 2 canaux.
Franchissement de ligne:	Traverser une ligne virtuelle prédéfinie avec une classification cible Piéton et/ou Véhicule automobile peut être configuré pour 2 canaux.
Entrée région:	Entrez une région virtuelle prédéfinie depuis l'extérieur (* uniquement pris en charge à partir de 2 caméras en même temps)
Sortie région:	Sortir d'une région virtuelle prédéfinie (* uniquement pris en charge à partir de 2 caméras en même temps)
Reconnaissance Faciale:	16 bibliothèques de visages configurables avec jusqu'à 20 000 visages au total pour 1 canal @8 MP
Sources d'événements:	Mouvement, fonctions AI, perte vidéo, interruption du réseau, sabotage vidéo, disque dur plein, erreur de disque dur, détection facial et entrées d'alarme
Action sur événement:	Envoyer un e-mail, déclencher une sortie d'alarme, notifier la surveillance C-WERK, télécharger sur FTP/Cloud, déclencher un enregistrement sur carte HDD et/ou une capture d'image, plein écran, afficher un message, invite vocale, sonnerie.

Approbations

Normes:	CE, FCC, RoHS Conforme
Standard:	ONVIF (Profile S, Profile G), ISAPI

Environnement

Température d'utilisation:	-10°C ~ +55°C (+14°F ~ + 131°F)
Humidité:	Moins que 90%, sans condensation

Électrique

Alimentation:	12 Vcc (adaptateur 230 vac fourni)
Consommation:	≤ 15 W without harddisk

Mécanique

Dimensions:	380 × 315 × 52mm (15,2 x 12,4 x 2,0 inch)
Poids:	1650 g (3.3 lb)

Emballage

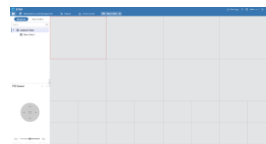
Dimensions du colis:	435 x 129 x 387 mm (17,1 x 5,1 x 15,2 inch)
Poids du colis:	2800 g (6,2 lbs)
Unité de conditionnement:	4
Dimension du colis en vrac:	548 x 450 x 412 mm (21,6 x 17,7 x 16,2 inch)
Poids du colis en vrac:	12200 g (26,9 lbs)

Accessoires

GD-CW-VIEWER



GD-CW-FINDER



GD-SW-SCMS



GD-HW-HDD-2TB



GD-HW-HDD-4TB



GD-HW-HDD-6TB



GD-HW-HDD-8TB

Dimensions

