



Категория: Автономный сетевой видеорегистратор - IP - Видеорегистратор

Код товара: GD-RN-AT8864N

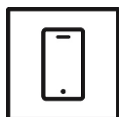
Код EAN:: 4260573060399

PREMIUM

Линия продуктов PREMIUM предлагает универсальные решения с уникальными и непревзойденными характеристиками.

Основные моменты

Приложение для смартфона



Мобильное приложение было разработано, чтобы помочь операторам эффективно контролировать и управлять видеосистемами удаленно и в любое время.

Функции

- Режим Hot Spare – работает как Failover-сервер
- Поддерживает развертку fisheye-изображения
- Отображение видео 4K через основной HDMI-порт
- Монтаж в 19" стойку
- Цифровой Spot-выход для трансляции изображения по сети
- Поддержка ONVIF
- Максимальное разрешение записи 12 Мп
- Конфигурация RAID
- Одновременно: воспроизведение живого видео и архива, запись, резервное копирование, трансляция по сети
- Запись видео с помощью NAS и на локальный жесткий диск

Спецификация GD-RN-AT8864N

Видео

IP-входы: 64 каналов

Запись / Воспроизведение

Скорость записи: 320 Мбит/с или 200 Мбит/с (при включенном RAID)
 Скорость исходящего потока: 256 Мбит/с или 200 Мбит/с (при включенном RAID)
 Разрешение записи: 12 Мп, 8 Мп, 6 Мп, 5 Мп, 4 Мп, 3 Мп, 1080р, UXGA, 720р, VGA, 4CIF, DCIF, 2CIF, CIF, QCIF
 Режимы записи: Непрерывно, по тревоге, по движению, при потере видеосигнала, по расписанию
 Режимы поиска: Дата/время, тревожное событие, движение, поиск в резервной копии
 Воспроизведение: Синхронное воспроизведение до 16 камер
 Разрешение воспроизведения: 12 Мп, 8 Мп, 6 Мп, 5 Мп, 4 Мп, 3 Мп, 1080р, UXGA, 720р, VGA, 4CIF, DCIF, 2CIF, CIF, QCIF
 Частота кадров: 2 каналов / 12 Мп (20 fps), 4 канала / 8 Мп (25 fps), 8 каналов / 4 Мп (30 fps), 16 каналов / 1080р (30 fps)

Аудио

Аудиокомпрессия: G.711

Программное обеспечение

Резервное копирование: USB HDD, USB-накопитель, USB DVD-R, сеть
 Объем архива: Емкость каждого жесткого диска до 10 ТБ
 Управление PTZ: Панорамирование, наклон, масштабирование, предустановка и вызов
 Жесткие диски в комплекте: Нет

Сеть

Видеокомпрессия: H.264, H.264+, H.265, H.265+, mPEG-4
 Кибер-безопасности: 3 уровня управления пользователями: администратор, оператор, пользователь, шифрование AES для защиты паролем, сложный пароль, аутентификация при входе по HTTPS (SSL), базовая и дайджест-аутентификация для HTTP / HTTPS, аутентификация 802.1X, (EAP-LEAP), аутентификация 802.1X (EAP-TLS), аутентификация хоста (MAC-адрес), фильтр IP-адресов, WSSE и дайджест-аутентификация для ONVIF, RTP / RTSP через HTTPS, настройки времени ожидания управления, журнал аудита безопасности, SNMP V2, SNMP V3, TLS 1.1, TLS 1.2, TLS 1.2 с обновленными наборами шифров, включая шифрование AES 256., Централизованное управление сертификатами, Защита от задержек методом грубой силы, Подписанное микропрограммное обеспечение, Безопасная загрузка с помощью проверки программного обеспечения, Безопасная загрузка с помощью проверки оборудования
 Удаленное подключение: 128
 Метод трансляции: Unicast, multicast

Интерфейсы ввода / вывода

Выходы HDMI: HDMI1: 4K (3840 × 2160) / 60 Гц, 4K (3840 × 2160) / 30 Гц, 2K (2560 × 1440) / 60 Гц, 1920 × 1080 / 60 Гц, 1600 × 1200 / 60 Гц, 1280 × 1024 / 60 Гц, 1280 × 720 / 60 Гц, 1024 × 768 / 60 Гц. HDMI2: 1920 × 1080 / 60 Гц, 1280 × 1024 / 60 Гц, 1280 × 720 / 60 Гц
 Аудиовходы: 1 канал, RCA (2,0 В пик-пик, 1 кОм)
 Аудиовыходы: 2 канала, RCA (2,0 В пик-пик, 1 кОм)
 Тревожные входы: 16 входов НО или НЗ
 Тревожные выходы: 4
 Отсек жестких дисков: 8 x SATA III
 Сетевые интерфейсы: 2 × 10/100/1000BASE-T/TX (RJ45)
 Интерфейсы: Фронтальная панель: 2 USB 2.0, задняя панель: 1 USB 3.0, 1 RS-485, 1 RS-232

Интеллектуальные функции

Детекция движения:	Вкл., выкл., детекция в выделенной области
Типы событий:	Движение, тревога, потеря видеосигнала, системное
Действие по событию:	Всплывающее сообщение, замыкание реле, отправка email, загрузка на FTP, передача в сеть, звуковой сигнал, переход по пресету PTZ

Сертификаты

Соответствие стандартам:	CE, EAC, FCC, RoHS
Поддержка стандартов:	ONVIF (Profile S, Profile G), ISAPI

Условия эксплуатации

Рабочая температура:	От -10 до +55 °C
Влажность:	Не более 90%, без конденсата

Питание

Источник питания:	100–240 В AC, 50/60 Гц
-------------------	------------------------

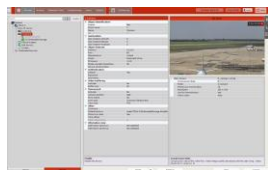
Механические характеристики

Шасси:	Монтаж в 19" стойку, высота 2U
Масса:	10000 г

Упаковка

Размеры упаковки:	565 x 555 x 210 мм
Вес упаковки:	11500 г
Упаковочная единица:	2
Размер оптовой упаковки:	523 x 340 x 522 мм
Общий вес упаковки:	24300 г

Аксессуары



GD-CW-VIEWER



GD-CW-FINDER



GD-SW-SCMS



GD-HW-HDD-2TB



GD-HW-HDD-4TB



GD-HW-HDD-6TB



GD-HW-HDD-8TB

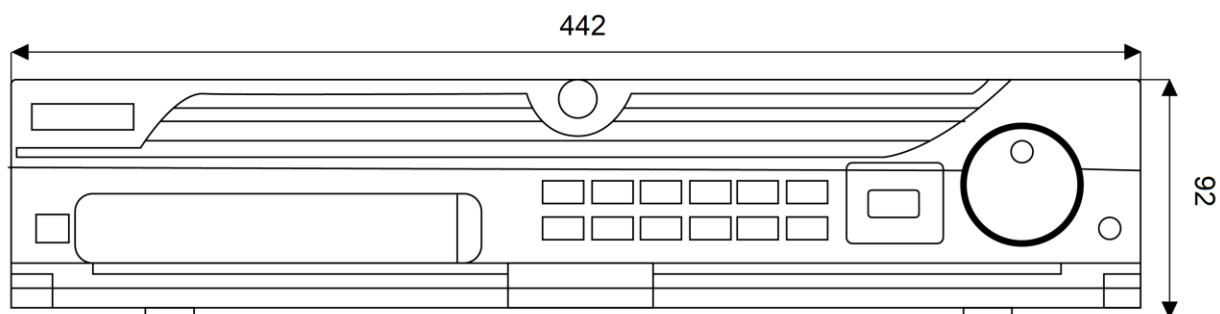


GD-KB-AP1420P



GD-KB-AT2430P

Wymiary



Гарантия

На все камеры линеек «СМАРТ», «ПРО» и «ПРЕМИУМ» действует расширенный гарантийный срок 5 лет на электронные детали, механический износ движущихся частей не учитывается. Обратите внимание на нашу Общие условия доставки.