



Categoria: NVR standalone - IP - Registratore

Codice articolo: GD-RN-AT8864N

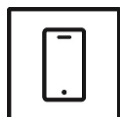
Codice EAN: 4260573060399

PREMIUM

La linea di prodotti PREMIUM offre soluzioni versatili con caratteristiche uniche e ineguagliabili.

Punti salienti

Applicazione per smartphone



L'applicazione mobile è stata sviluppata per facilitare agli operatori il controllo e la gestione efficace dei sistemi video da remoto, in qualsiasi momento. Consente la visualizzazione di immagini dal vivo, la riproduzione di dati video registrati e la ricezione di notifiche remote.

Caratteristiche

- Hot Spare Modalità - lavorando come failover Server per un altro NVR
- Supporta la modalità di espansione della fotocamera fisheye
- Risoluzione sino a 4K su uscita video HDMI
- Montaggio Rack 19"
- Digital Spot Funzione per lo streaming del CVBS Spot monitorare in rete
- Compatibile con protocollo ONVIF
- Supporta una risoluzione di registrazione massima di 12 MP
- Configurazione RAID
- Multiplex (Live/Playback, Registrazione, Backup, Networking)
- Videoregistrazione con Sistema NAS e HDD Locale

Specifiche TecnicheGD-RN-AT8864N

Video

Entrate IP: 64 canali

Registrazione / riproduzione

Banda in Registrazione: 320 Mpbs o 200 Mbps (quando RAID è abilitato)
 Larghezza di banda in uscita: 256 Mpbs o 200 Mbp (quando RAID è abilitato)
 Risoluzione di registrazione: 12 MP, 8 MP, 6 MP, 5 MP, 4 MP, 3 MP, 1080P, UXGA, 720P, VGA, 4CIF, DCIF, 2CIF, CIF, QCIF
 Modalità di registrazione: Continuous, Event Alarm, Motion, Video Loss, programma
 Modalità di ricerca: Data, ora, evento Alarm, Motion, Search Backend
 Playback: Riproduzione sincronizzata di max. 16 Telecamere
 Risoluzione di riproduzione: 12 MP, 8 MP, 6 MP, 5 MP, 4 MP, 3 MP, 1080p, UXGA, 720p, VGA, 4CIF, DCIF, 2CIF, CIF, QCIF
 Frame Rate: 2-ch @ 12 MP (20fps) , 4-ch @ 8 MP (25fps) , 8-ch @ 4MP (30fps) , 16-ch @ 1080p (30fps)

Audio

Compressione audio: G.711

Generale

Backup esterno: USB HDD, USB Memoy, USB DVD-R, Network
 Max. estensione dello storage: Fino a 10 TB capacità di ogni HDD
 Controllo PTZ: Panoramica, inclinazione, zoom, impostazione predefinita e chiamata
 Storage Incluso: No

Rete

Compressione video: H.264, H.264+, H.265, H.265+ , MPEG4
 Sicurezza informatica: 3 livelli di gestione degli utenti: amministratore, operatore, utente, crittografia AES per protezione con password, password complicata, autenticazione di accesso HTTPS (SSL), autenticazione di base e digest per HTTP / HTTPS, autenticazione 802.1X, (EAP-LEAP), autenticazione 802.1X (EAP-TLS), Autenticazione host (indirizzo MAC), Filtro indirizzo IP, WSSE e autenticazione digest per ONVIF, RTP / RTSP su HTTPS, Impostazioni timeout di controllo, Registro di controllo sicurezza, SNMP V2, SNMP V3, TLS 1.1, TLS 1.2 , TLS 1.2 con suite di cifratura aggiornate che includono crittografia AES 256., Gestione centralizzata dei certificati, Protezione contro Bruit-Force-Attack, Firmware firmato, Avvio protetto tramite controllo software, Avvio protetto tramite controllo hardware
 Connessioni remote: 128
 Tipologia Streaming: Unicast, Multicast

Connessioni

Uscita HDMI: HDMI1: 4K (3840 × 2160)/60Hz, 4K (3840 × 2160)/30Hz, 2K (2560 × 1440)/60Hz, 1920 × 1080p/60Hz, 1600 × 1200/60Hz, 1280 × 1024/60Hz, 1280 × 720, 60Hz, 1024 × 768, 60HzHDMI2: 1920 × 1080p/60Hz, 1280 × 1024/60Hz, 1280 × 720/60Hz, 1024 × 768/60Hz
 Ingressi Audio: 1-ch, RCA (2.0 Vp-p, 1kΩ)
 Uscita(e) audio: 2-ch, RCA (2.0Vp-p, 1KΩ)
 Ingresso(i) d'allarme: 16 contatto entrata N/O o N/C
 Uscita(e) d'allarme: 4
 Harddisk bay: 8 x SATA III
 Interfacce di rete: 2x 10, 100, 1000 Base T, TX (RJ-45)
 Interfaccia(e) Seriale: Pannello frontale: 2 × USB 2.0, pannello posteriore: 1 × USB 3.0, 1 x RS-485, 1x RS-232

Funzioni intelligenti

Motion Detection: On, Off, impostazione dell'area

Funzioni intelligenti

Event Source:	Motion, Alarm, Video Loss, System
Evento Azione:	Pop-Up, Relay, E-Mail, FTP, Network, Buzzer, PTZ Preset

Approvazioni

Normative:	CE, EAC, FCC, RoHS Compliant
Standards:	ONVIF (Profile S, Profile G), ISAPI

Ambientale

Temperatura d'utilizzo:	-10°C ~ +55°C (+14°F ~ + 131°F)
Umidità:	Meno del 90%, senza condensa

Elettrico

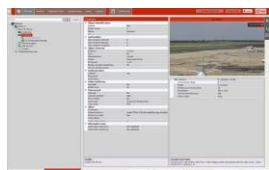
Alimentazione:	100 ~ 240 VAC, 50Hz / 60Hz
----------------	----------------------------

Meccanico

Chassis:	19-inch cremagliera montata, 2U
Peso:	10000 g (22 lb)

Imballaggio

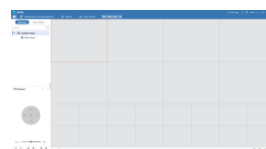
Dimensioni del pacco:	565 x 555 x 210 mm (22,2 x 21,9 x 8,3 inch)
Peso del pacco:	11500 g (25,4 lbs)
Unità di imballaggio:	2
Dimensioni del pacco sfuso:	523 x 340 x 522 mm (20,6 x 13,4 x 20,6 inch)
Peso del pacco sfuso:	24300 g (53,6 lbs)

Accessori

GD-CW-VIEWER



GD-CW-FINDER



GD-SW-SCMS



GD-HW-HDD-2TB



GD-HW-HDD-4TB



GD-HW-HDD-6TB



GD-HW-HDD-8TB

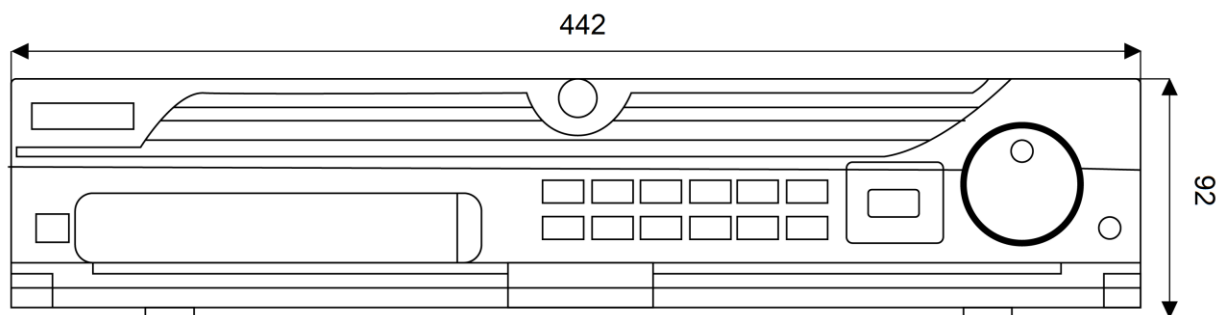


GD-KB-AP1420P



GD-KB-AT2430P

Dimensioni



Garanzia

Tutte le camere delle linee di prodotti "SMART", "PRO" e "PREMIUM" hanno un periodo di garanzia esteso di 5 anni sulle parti elettroniche, non è inclusa l'usura meccanica delle parti in movimento. Si prega di notare il nostro termini e condizioni generali di consegna.