



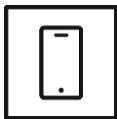
Typ: Standalone NVR - IP - Rekorder
Artikelnummer: GD-RN-AT8864N
EAN CODE: 4260573060399

PREMIUM

Die PREMIUM-Produktlinie bietet vielseitige Lösungen mit einzigartigen und unvergleichlichen Funktionen.

Highlights

Smartphone App



Die mobile Anwendung wurde entwickelt, um Betreibern die effektive Steuerung und Verwaltung von Videosystemen jederzeit und aus der Ferne zu erleichtern. Es ermöglicht die Live-Bildanzeige, die Wiedergabe aufgezeichneter Videodaten und den Empfang von Fernbenachrichtigungen.

Merkmale

- Hot Spare Modus - arbeitet als Failover Server für einen anderen NVR
- Unterstützt Fisheye Kamera Entzerrung
- Unterstützt bis zu 4K Auflösung am HDMI Ausgang
- Rack-Montage 19"
- Digitale Spot Monitor Funktion, die den FBAs Spot Monitor Ausgang ins Netzwerk streamt
- ONVIF-Protokoll
- Aufzeichnung von bis zu 12 MP
- RAID konfigurierbar
- Multiplex (Live/Wiedergabe, Aufzeichnung, Sicherung, Netzwerk)
- Video Aufzeichnung mit NAS System und Lokal HDD

Technische Daten GD-RN-AT8864N

Video

IP Eingänge: 64 Kanäle

Aufnahme / Wiedergabe

Bandbreite der Aufzeichnung: 320 Mbit/s oder 200 Mbit/s (wenn RAID aktiviert ist)
 Bandbreite am Ausgang: 256 Mbit/s oder 200 Mbit/s (wenn RAID aktiviert ist)
 Auflösung der Aufzeichnung: 12 MP, 8 MP, 6 MP, 5 MP, 4 MP, 3 MP, 1080P, UXGA, 720P, VGA, 4CIF, DCIF, 2CIF, CIF, QCIF
 Aufzeichnungsmodus: Dauernd, Ereignis, Bewegung, Videoausfall, Zeitplan
 Suchmodus: Datum/Zeit, Ereignis, Bewegung, Backupsuche
 Wiedergabe: Synchronisierte Wiedergabe für max. 16 Kameras
 Auflösung der Wiedergabe: 12 MP, 8 MP, 6 MP, 5 MP, 4 MP, 3 MP, 1080p, UXGA, 720p, VGA, 4CIF, DCIF, 2CIF, CIF, QCIF
 Bildrate: 2-ch @ 12 MP (20 Bps), 4-ch @ 8 MP (25 Bps), 8-ch @ 4MP (30 Bps), 16-ch @ 1080p (30 Bps)

Audio

Audiokompression: G.711

Allgemein

Externes Backup: USB HDD, USB Memory, USB DVD-R, Netzwerk
 Max. Speichergröße: Bis zu 10 TB Kapazität je HDD
 S/N/Z- Steuerung: Schwenken, Neigen, Zoomen, Voreinstellungen setzen und aufrufen
 Interner Basisspeicher: Nein

Netzwerk

Videokompression: H.265, H.265+, H.264, H.264+, MPEG4
 Onlinesicherheit: 3 Ebenen der Benutzerverwaltung: Administrator, Bediener, Benutzer, AES-Verschlüsselung für den Kennwortschutz, kompliziertes Kennwort, HTTPS (SSL) -Anmeldungsauthentifizierung, Basis- und Digest-Authentifizierung für HTTP / HTTPS, 802.1X-Authentifizierung (EAP-LEAP), 802.1X-Authentifizierung (EAP-TLS), Hostauthentifizierung (MAC-Adresse), IP-Adressenfilter, WSSE- und Digest-Authentifizierung für ONVIF, RTP / RTSP über HTTPS, Einstellungen für Steuerzeitüberschreitung, Sicherheitsüberwachungsprotokoll, SNMP V2, SNMP V3, TLS 1.1, TLS 1.2, TLS 1.2 mit aktualisierten Cipher Suites, einschließlich AES 256-Verschlüsselung, Zentrale Zertifikatverwaltung, Brute-Force-Verzögerungsschutz, signierte Firmware, sicherer Start durch Software- und Hardwareprüfung
 Fernaufschaltungen: 128
 Streaming Art: Unicast, Multicast

Anschlüsse

HDMI Ausgang: HDMI1: 4K (3840 × 2160)/60Hz, 4K (3840 × 2160)/30Hz, 2K (2560 × 1440)/60Hz, 1920 × 1080p/60Hz, 1600 × 1200/60Hz, 1280 × 1024/60Hz, 1280 × 720, 60Hz, 1024 × 768, 60Hz
 HDMI2: 1920 × 1080p/60Hz, 1280 × 1024/60Hz, 1280 × 720/60Hz, 1024 × 768/60Hz
 Audioeingänge: 1 Kanal, RCA (2 Vss, 1kOhm)
 Audioausgänge: 2 Kanal, RCA
 Alarmeingänge: 16 N/O oder N/C
 Alarmausgänge: 4
 Festplattenplätze: 8 x SATA III
 Netzwerkanschlüsse: 2x 10/100/1000 Base T/TX (RJ-45)
 Schnittstelle(n): Vorderseite: 2 × USB 2.0, Rückseite: 1 × USB 3.0, 1 x RS-485, 1x RS-232

Intelligent Funktionen

Bewegungserkennung: Ein/ Aus/ Bereich einstellbar

Intelligent Funktionen

Ereignisquelle:	Motion, Alarm, Text, Videoausfall, System
Ereignis Aktion:	Pop-Up, Relais, E-Mail, FTP, Netzwerk, Summer, PTZ-Preset

Standards

Normen:	CE, EAC, FCC, RoHS konform
Standard:	ONVIF (Profile S, Profile G), ISAPI

Umgebung

Betriebstemperatur:	-10°C ~ +55°C (+14°F ~ + 131°F)
Rel. Luftfeuchte:	weniger als 90%

Elektrisch

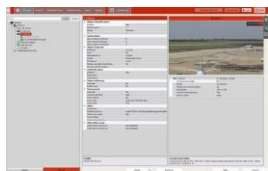
Versorgungsspannung:	100 ~ 240 VAC, 50Hz / 60Hz
----------------------	----------------------------

Mechanisch

Gehäuse:	19-Zoll Rack Einbau 2HE
Gewicht:	10000 g (22 lb)

Verpackung

Paketabmessungen:	565 x 555 x 210 mm (22,2 x 21,9 x 8,3 inch)
Paketgewicht:	11500 g (25,4 lbs)
Verpackungseinheit:	2
Abmessungen der Umverpackung:	523 x 340 x 522 mm (20,6 x 13,4 x 20,6 inch)
Gewicht der Umverpackung:	24300 g (53,6 lbs)

Zubehör

GD-CW-VIEWER



GD-CW-FINDER



GD-SW-SCMS



GD-HW-HDD-2TB



GD-HW-HDD-4TB



GD-HW-HDD-6TB



GD-HW-HDD-8TB

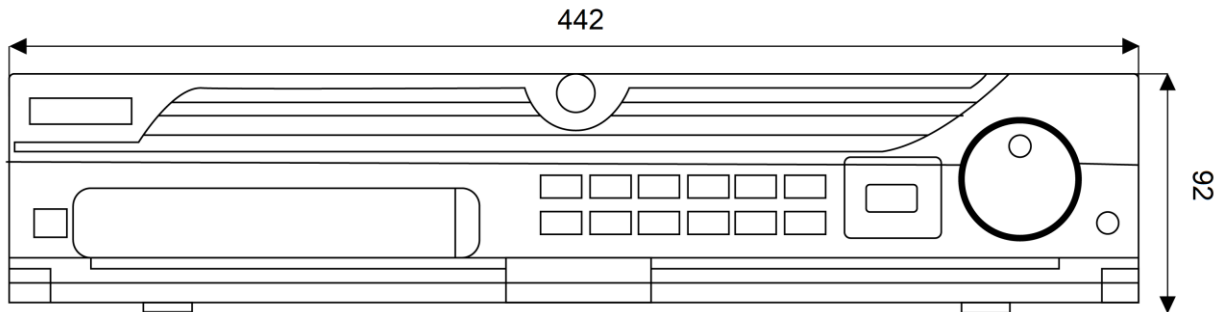


GD-KB-AP1420P



GD-KB-AT2430P

Abmessungen



Garantie

Für alle Kameras der Produktlinien „SMART“, „PRO“ und „PREMIUM“ gilt eine verlängerte Garantiezeit von 5 Jahre auf elektronische Teile, mechanischer Verschleiß an beweglichen Teilen ist nicht inbegriffen. Bitte beachten Sie unsere Allgemeine Lieferbedingungen.