



Kategorie: Samostatné NVR - IP - Rekordér

Číslo položky: GD-RN-AT819128N

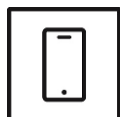
EAN kód: 4260573060405

PREMIUM

Produktová řada PREMIUM nabízí všestranná řešení s jedinečnými a jedinečnými vlastnostmi.

Zvýraznění

Aplikace pro chytré telefony



Mobilní aplikace byla vyvinuta s cílem usnadnit operátorům efektivní ovládání a správu videosystémů na dálku, kdykoli. Umožňuje živé sledování obrazu, přehrávání nahraných videodat a příjem vzdálených upozornění.

Funkce

- Hot Spare Mode - pracuje jako Failover Server pro další NVR
- 4K zobrazení videa na HDMI
- Podporuje režim rozšíření kamery typu rybí oko
- Konfigurace RAID
- Rozhraní eSATA: lze připojit externí pevný disk pro zvýšení kapacity záznamu
- Podpora protokolu ONVIF
- Funkce inteligentní analýzy videa
- Lokální uživatelské rozhraní na 2 video výstupech, s nezávislým multi zobrazením
- Nahrávání videa pomocí systému NAS a místního pevného disku
- Redundantní příkony

Technické specifikace GD-RN-AT819128N

Video

Vstupy IP:	128 kanálů
------------	------------

Nahrávání / Přehrávání

Datový tok záznamu:	576 Mb/s
---------------------	----------

Odchozí datový tok:	512 Mpixbs
---------------------	------------

Rozlišení záznamu:	12 Mpix, 8 Mpix, 6 Mpix, 5 Mpix, 4 Mpix, 3 Mpix, 1080P, UXGA, 720P, VGA, 4CIF, DCIF, 2CIF, CIF, QCIF
--------------------	--

Režim záznamu:	Kontinuální, Alarm událostí, Pohyb, Ztráta videa, Plán
----------------	--

Režim vyhledávání:	Datum / Čas / Událost / Pohyb / Zálohování
--------------------	--

Přehrávání:	Synchronizované přehrávání max. 16 kamer
-------------	--

Audio

Audio komprese:	G.711
-----------------	-------

Obecné

Externí zálohování:	USB HDD, paměť USB, USB DVD-R, Síť
---------------------	------------------------------------

Max. kapacita HDD:	Kapacita až 10 TB pro každý pevný disk
--------------------	--

PTZ ovládání:	Pan, Tilt, Zoom, Preset set a call
---------------	------------------------------------

Základní interní úložiště:	Ne
----------------------------	----

Síť

Video komprese:	H.264, H.264+, H.265, H.265+, MpixEG4
-----------------	---------------------------------------

Vzdálená připojení:	128
---------------------	-----

Streamovací metoda:	Jednosměrové vysílání, vícesměrové vysílání
---------------------	---

Rozhraní pro připojení

Výstup HDMI:	HDMI1: 3840 x 2160 (EDID/4K), 1920 x 1080, 1440 x 900, 1280 x 1024, 1280 x 720, 1024 x 768 HDMI2: 1920 x 1080, 1440 x 900, 1280 x 1024, 1280 x 720, 1024 x 768
--------------	---

Výstup VGA:	1920 x 1080/60Hz, 1600 x 1200/60Hz, 1280 x 1024/60Hz, 1280 x 720/60Hz, 1024 x 768/60Hz
-------------	--

Audio vstupy:	1 kanál, RCA (2,0 Vp-p, 1kΩ)
---------------	------------------------------

Audio výstupy:	1 kanál, RCA (2.0Vp-p, 1KΩ)
----------------	-----------------------------

Vstupy alarmu:	16 kontaktní vstup N/O nebo N/C
----------------	---------------------------------

Výstupy alarmu:	8
-----------------	---

Harddisk:	16 x SATA III, 1 x e-SATA
-----------	---------------------------

Inteligentní funkce

Detekce pohybu:	Zapnuto, Vypnuto, Nastavení oblasti
-----------------	-------------------------------------

Zdroj události:	Pohyb, Alarm, Ztráta videa, Systém
-----------------	------------------------------------

Akce po události:	Zpráva na monitor / Sepnutí relé / E-mail / FTP / Síť / Bzučák / PTZ preset
-------------------	---

Certifikace

Certifikace:	Ce, EAC, FCC, RoHS koMpixatibilní
--------------	-----------------------------------

Standardy:	ONVIF (Profil S, Profil G), ISAPI
------------	-----------------------------------

Prostředí instalace

Vlhkost vzduchu:	méně než 90%, nekondenzující
------------------	------------------------------

Napájení / Spotřeba

Napájecí napětí:	2 x 100 ~ 240 VAC, 50Hz / 60Hz redundantní napájení
------------------	---

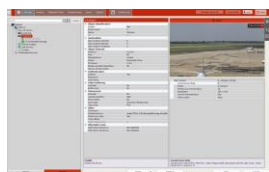
Spotřeba energie:	Max. 500 W, 140 W bez pevného disku
-------------------	-------------------------------------

Mechanické údaje

Rám :	19 palcový rack-montáž, 3U
Hmotnost:	16 000 g

Balení

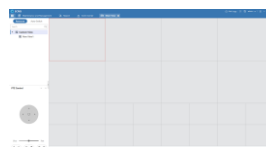
Rozměry balení:	635 x 572 x 293 mm (25 x 22,5 x 11,5 inch)
Hmotnost balení:	18200 g (40,1 lbs)
Jednotka balení:	1

Príslušenství

GD-CW-VIEWER



GD-CW-FINDER



GD-SW-SCMS



GD-HW-HDD-2TB



GD-HW-HDD-4TB



GD-HW-HDD-6TB



GD-HW-HDD-8TB

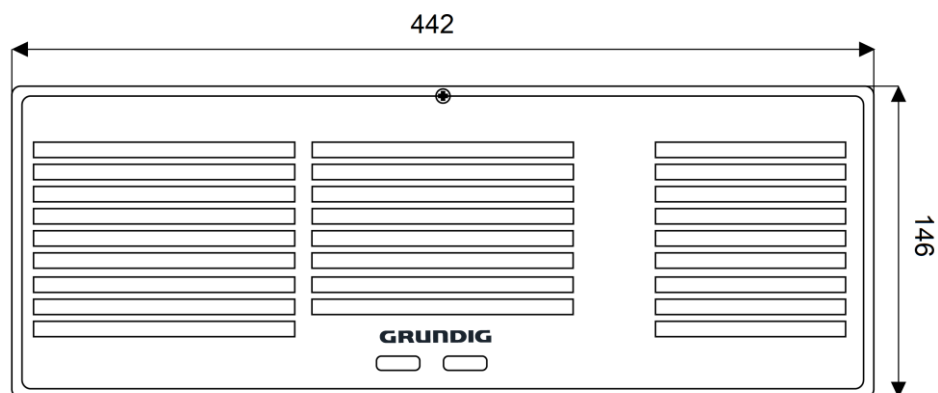


GD-KB-AP1420P



GD-KB-AT2430P

Rozměry



Záruka

Všechny camery v produktových řadách „SMART“, „PRO“ a „PREMIUM“ mají prodlouženou záruční dobu ve výši 5 let na elektronické části, mechanické opotřebení pohyblivých částí není zahrnuto. Vezměte prosím na vědomí naše všeobecné dodací podmínky.