



Категория: Автономный сетевой видеореги­стратор - IP - Видеореги­стратор
Код товара: GD-RN-AP8632P
Код EAN:: 4260573060382

PROFESSIONAL

Линейка продуктов PROFESSIONAL комплексно охватывает современные видеосистемы и предлагает универсальные решения для различных областей применения.

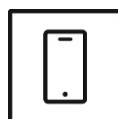
Основные моменты

H.265pro+



H.265pro+ использует стандартный формат H.265/High Efficiency Video Coding (HEVC), но может похвастаться передовыми технологиями, которые позволяют уменьшить необходимую полосу пропускания передачи.

Приложение для смартфона



Мобильное приложение было разработано, чтобы помочь операторам эффективно контролировать и управлять видеосистемами удаленно и в любое время.

Функции

- Поддержка ONVIF
- Встроенный свитч PoE для прямого подключения IP-камеры
- Отображение видео 4K через основной HDMI-порт
- Цифровой Spot-выход для трансляции изображения по сети
- Резервное копирование на USB-накопитель или DVD-RW (опционально)
- Поддерживает развертку fisheye-изображения
- Максимальное разрешение записи 12 Мп
- Одновременно: воспроизведение живого видео и архива, запись, резервное копирование, трансляция по сети
- Запись видео с помощью NAS и на локальный жесткий диск

Спецификация GD-RN-AP8632P

Видео

IP-входы: 32 канала

Запись / Воспроизведение

Скорость записи: 256 Мбит/с

Скорость исходящего потока: 256 Мбит/с

Разрешение записи: 12 Мп, 8 Мп, 6 Мп, 5 Мп, 4 Мп, 3 Мп, 1080p, UXGA, 720p, VGA, 4CIF, DCIF, 2CIF, CIF, QCIF

Режимы записи: Непрерывно, по тревоге, по движению, при потере видеосигнала, по расписанию

Режимы поиска: Дата/время, тревожное событие, движение, поиск в резервной копии

Воспроизведение: Синхронное воспроизведение до 16 камер

Разрешение воспроизведения: 12 Мп, 8 Мп, 6 Мп, 5 Мп, 4 Мп, 3 Мп, 1080p, UXGA, 720p, VGA, 4CIF, DCIF, 2CIF, CIF, QCIF

Частота кадров: 2 каналов / 12 Мп (20 fps), 4 канала / 8 Мп (25 fps), 8 каналов / 4 Мп (30 fps), 16 каналов / 1080p (30 fps)

Аудио

Аудиокомпрессия: G.711

Программное обеспечение

Резервное копирование: USB HDD, USB-накопитель, USB DVD-R, сеть

Объем архива: Емкость каждого жесткого диска до 10 ТБ

Управление PTZ: Панорамирование, наклон, масштабирование, предустановка и вызов

Жесткие диски в комплекте: Нет

Сеть

Видеокомпрессия: H.264, H.264+, H.265, H.265+, mPEG-4

Кибер-безопасности: 3 уровня управления пользователями: администратор, оператор, пользователь, шифрование AES для защиты паролем, сложный пароль, аутентификация при входе по HTTPS (SSL), базовая и дайджест-аутентификация для HTTP / HTTPS, аутентификация 802.1X, (EAP-LEAP), аутентификация 802.1X (EAP-TLS), аутентификация хоста (MAC-адрес), фильтр IP-адресов, WSSE и дайджест-аутентификация для ONVIF, RTP / RTSP через HTTPS, настройки времени ожидания управления, журнал аудита безопасности, SNMP V2, SNMP V3, TLS 1.1, TLS 1.2, TLS 1.2 с обновленными наборами шифров, включая шифрование AES 256., Централизованное управление сертификатами, Защита от задержек методом грубой силы, Подписанное микропрограммное обеспечение, Безопасная загрузка с помощью проверки программного обеспечения, Безопасная загрузка с помощью проверки оборудования

Удаленное подключение: 128

Метод трансляции : Unicast, multicast

Интерфейсы ввода / вывода

Выходы VGA: 1920 × 1080 / 60 Гц, 1280 × 1024 / 60 Гц, 1280 × 720 / 60 Гц, 1024 × 768 / 60 Гц

Выходы CVBS: 1 канал, BNC (1,0 В пик-пик, 75 Ом), разрешение PAL: 704 × 576, NTSC: 704 × 480

Аудиовходы: 1 канал, RCA (2,0 В пик-пик, 1 кОм)

Аудиовыходы: 1 Кн. , RCA

Тревожные входы: 16 входов НО или НЗ

Тревожные выходы: 4

Отсек жестких дисков: 4 x SATA III, 1 x eSATA

Сетевые интерфейсы: 1 × 10/100/1000BASE-T/TX (RJ45)

Power over Ethernet: 16 независимых PoE Ethernet интерфейсов 10/100 Мбит/с

Интерфейсы ввода / вывода

Поддержка стандартов PoE:	PoE IEEE 802.3af, 802.3at
Бюджет мощности PoE:	200 Вт

Интеллектуальные функции

Детекция движения:	Вкл., выкл., детекция в выделенной области
Типы событий:	Движение, тревога, потеря видеосигнала, системное
Действие по событию:	Всплывающее сообщение, замыкание реле, отправка email, загрузка на FTP, передача в сеть, звуковой сигнал, переход по пресету PTZ

Сертификаты

Соответствие стандартам:	CE, EAC, FCC, RoHS
Поддержка стандартов:	ONVIF (Profile S, Profile G), ISAPI

Условия эксплуатации

Рабочая температура:	От -10 до +55 °C
Влажность:	Не более 90%, без конденсата

Питание

Источник питания:	100-240 В AC, 50/60 Гц
-------------------	------------------------

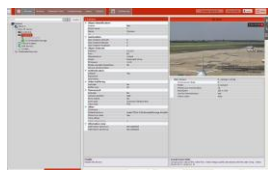
Механические характеристики

Шасси:	Монтаж в 19" стойку, высота 1,5U
Габаритные размеры:	440 x 387 x 75 мм
Масса:	5200 г

Упаковка

Размеры упаковки:	502 x 158 x 495 мм
Вес упаковки:	6900 г
Упаковочная единица:	2
Размер оптовой упаковки:	523 x 340 x 522 мм
Общий вес упаковки:	14300 г

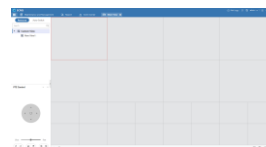
Аксессуары



GD-CW-VIEWER



GD-CW-FINDER



GD-SW-SCMS



GD-HW-HDD-2TB



GD-HW-HDD-4TB

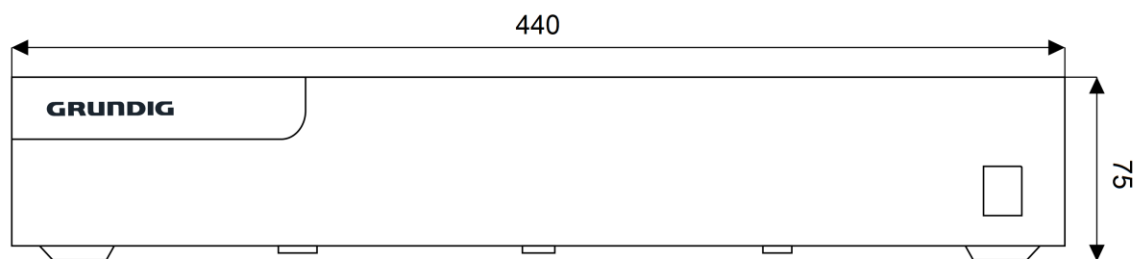


GD-HW-HDD-6TB



GD-HW-HDD-8TB

Wymiary



Гарантия

На все камеры линеек «СМАРТ», «ПРО» и «ПРЕМИУМ» действует расширенный гарантийный срок 5 лет на электронные детали, механический износ движущихся частей не учитывается. Обратите внимание на нашу Общие условия доставки.