



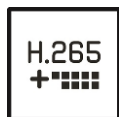
Tipo: NVR autónomo - IP - Gravador
Código do artigo: GD-RN-AP8632P
CÓDIGO EAN: 4260573060382

PROFESSIONAL

A linha de produtos PROFESSIONAL cobre de forma abrangente os sistemas de vídeo modernos e oferece soluções versáteis para várias áreas de aplicação.

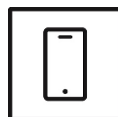
Destaques

H.265+



H.265pro+ utiliza o formato padrão H.265/High Efficiency Video Coding (HEVC), mas possui tecnologias avançadas que permitem reduzir substancialmente a largura de banda de transmissão e a capacidade de armazenamento necessárias para máxima eficiência.

Aplicação para smartphone



A aplicação móvel foi desenvolvida para facilitar aos operadores o controle e gerenciamento eficaz de sistemas de vídeo remotamente, a qualquer momento. Permite a visualização de imagens ao vivo, a reprodução de dados de vídeo gravados e o recebimento de notificações remotas.

Características

- Suporte ao protocolo ONVIF
- Suporta o modo de expansão da câmara fisheye
- Interruptor PoE incorporado para ligação direta da câmara IP
- Suporta uma resolução de gravação máxima de 12 MP
- Ecrã de vídeo 4K no HDMI principal
- Multiplex (em direto/reprodução, gravação, cópia de segurança, ligação em rede)
- Função Digital Spot para transmitir o monitor CVBS Spot para a rede
- Gravação de vídeo com sistema NAS e HDD local
- Cópia de segurança dos ficheiros gravados através de um dispositivo USB ou DVDRW opcional

Especificações GD-RN-AP8632P

Vídeo

Entradas IP: 32 canais

Gravação / Reprodução

Largura de banda de gravação: 256 Mbps

Largura de banda de saída: 256 Mbps

Resolução de registo: 12 MP, 8 MP, 6 MP, 5 MP, 4 MP, 3 MP, 1080P, UXGA, 720P, VGA, 4CIF, DCIF, 2CIF, CIF, QCIF

Modo de gravação: Contínuo, Alarme de evento, Movimento, Perda de vídeo, Programação

Modo de pesquisa: Data, hora, alarme de evento, movimento, pesquisa de cópia de segurança

Reproduzir: Reprodução sincronizada de um máximo de 16 câmaras

Resolução de reprodução: 12 MP, 8 MP, 6 MP, 5 MP, 4 MP, 3 MP, 1080p, UXGA, 720p, VGA, 4CIF, DCIF, 2CIF, CIF, QCIF

Taxa de quadros(R): 2 canais a 12 MP (20 fps) , 4 canais a 8 MP (25 fps) , 8 canais a 4 MP (30 fps) , 16 canais a 1080p (30 fps)

Áudio

Compressão de áudio: G.711

Geral

Cópia de segurança externa: USB HDD, Memória USB, USB DVD-R, Rede

Máx. Capacidade de armazenamento: Capacidade até 10 TB para cada HDD

Controlo PTZ: Panorâmica, inclinação, zoom, predefinição e chamada

Armazenamento interno básico: Não

Rede

Compressão de vídeo: H.264, H.264+, H.265, H.265+ , MPEG4

Cibersegurança: 3 níveis de gestão de utilizadores: administrador, operador, utilizador, encriptação AES para proteção da palavra-passe, palavra-passe complicada, autenticação de início de sessão HTTPS (SSL), autenticação básica e digest para HTTP/HTTPS, autenticação 802.1X (EAP-LEAP), autenticação 802.1X (EAP-TLS), autenticação de anfitrião (endereço MAC), filtro de endereços IP, autenticação WSSE e digest para ONVIF, RTP/RTSP sobre HTTPS, definições de tempo limite de controlo, registo de auditoria de segurança, SNMP V2 , SNMP V3, TLS 1.1, TLS 1.2, TLS 1.2 com conjuntos de cifras actualizados, incluindo encriptação AES 256. Gestão centralizada de certificados, proteção contra atrasos por força bruta, firmware assinado, arranque seguro por verificação de software, arranque seguro por verificação de hardware

Ligações remotas: 128

Método de transmissão em fluxo contínuo: Unicast, Multicast

Interface de E/S

Saída VGA: 1920 x 1080/60Hz, 1280 x 1024/60Hz, 1280 x 720/60Hz, 1024 x 768/60Hz

Saída CVBS: 1-ch, BNC (1,0 Vp-p, 75 Ω) , resolução: PAL: 704 x 576, NTSC: 704 x 480

Entradas de áudio: 1 canal, RCA (2,0 Vp-p, 1kΩ)

Saídas de áudio: 1 canal, RCA

Entradas de alarme: 16 entradas de contacto N/O ou N/C

Saídas de alarme: 4

Compartimento do disco rígido: 4 x SATA III, 1 x eSATA

Interface de E/S

Interface de rede:	1x 10, 100, 1000 Base T, TX (RJ-45)
Power over Ethernet:	16 interfaces Ethernet PoE independentes de 10, 100 Mbps
Norma ISO:	PoE IEEE 802.3 af, em
Orçamento PoE:	200 W

Funções Inteligentes

Deteção de movimento:	Ligado, Desligado, Definição de área
Fonte do evento:	Movimento, alarme, perda de vídeo, sistema
Ação do evento:	Pop-Up, Relé, E-Mail, FTP, Rede, Campanha, Predefinição PTZ

Aprovações

Regulamento:	Conformidade com CE, EAC, FCC, RoHS
Padrão:	ONVIF (Perfil S, Perfil G), SDK/API

Ambiental

Temperatura de funcionamento:	-10°C ~ +55°C (+14°F ~ + 131°F)
Humidade:	Menos de 90%, sem condensação

Elétrico

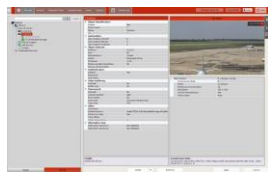
Tensão de alimentação:	100 ~ 240 VAC, 50Hz / 60Hz
------------------------	----------------------------

Mecânico

Chassis:	Montagem em bastidor de 19 polegadas, 1,5U
Dimensões:	440 x 387 x 75 mm (17,3 x 15,24 x 3 polegadas)
Peso:	5200 g (11,5 lb)

Embalagem

Dimensões da embalagem:	502 x 158 x 495 mm (19,8 x 6,2 x 19,5 polegadas)
Peso da embalagem:	6900 g (15,2 lbs)
Unidade de embalagem:	2
Dimensões da embalagem a granel:	523 x 340 x 522 mm (20,6 x 13,4 x 20,6 polegadas)
Peso da embalagem a granel:	14300 g (31,5 lbs)

Acessórios

GD-CW-VIEWER



GD-CW-FINDER



GD-SW-SCMS



GD-HW-HDD-2TB



GD-HW-HDD-4TB

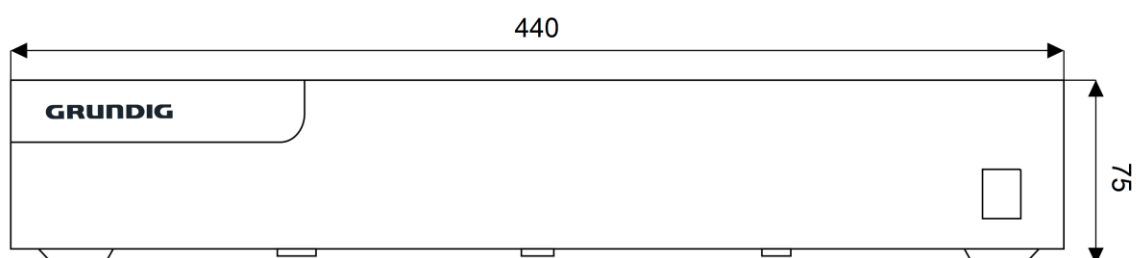


GD-HW-HDD-6TB



GD-HW-HDD-8TB

Dimensões



Garantia

Todas as câmeras das linhas de produtos "SMART", "PRO" e "PREMIUM" têm um período de garantia estendido de 5 anos nas peças eletrônicas, o desgaste mecânico nas peças móveis não está incluído. Por favor, note os nossos termos e condições gerais de entrega.