

32 Kanal Videorekorder GD-RN-AP8632P

GRUNDIG



Typ: Standalone NVR - IP - Rekorder
Artikelnummer: GD-RN-AP8632P
EAN CODE: 4260573060382

PROFESSIONAL

Die PROFESSIONAL-Produktlinie deckt moderne Videosysteme umfassend ab und bietet vielseitige Lösungen für verschiedene Anwendungsbereiche.

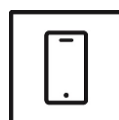
Highlights

H.265pro+



H.265pro+ basiert auf dem Standardformat H.265/High Efficiency Video Coding (HEVC). Mit H.265pro+ kommt die Videoqualität der von H.265/HEVC nahe, reduziert jedoch aufgrund von Schlüsseltechnologien die erforderliche Übertragungsbandbreite und Speicherkapazität.

Smartphone App



Die mobile Anwendung wurde entwickelt, um Betreibern die effektive Steuerung und Verwaltung von Videosystemen jederzeit und aus der Ferne zu erleichtern. Es ermöglicht die Live-Bildanzeige, die Wiedergabe aufgezeichneter Videodaten und den Empfang von Fernbenachrichtigungen.

Merkmale

- ONVIF-Protokoll
- Eingebauter PoE-Switch für direkte Netzwerkkamera-Verbindung
- Unterstützt bis zu 4K Auflösung am HDMI Ausgang
- Digitale Spot Monitor Funktion, die den FBAs Spot Monitor Ausgang ins Netzwerk streamt
- Aufnahmebackup via USB Gerät oder optionalem DVD-RW -Brenner
- Unterstützt Fisheye Kamera Entzerrung
- Aufzeichnung von bis zu 12 MP
- Multiplex (Live/Wiedergabe, Aufzeichnung, Sicherung, Netzwerk)
- Video Aufzeichnung mit NAS System und Lokal HDD

Technische Daten GD-RN-AP8632P

Video

IP Eingänge: 32 Kanäle

Aufnahme / Wiedergabe

Bandbreite der Aufzeichnung: 256 MBps

Bandbreite am Ausgang: 256 Mpbs

Auflösung der Aufzeichnung: 12 MP, 8 MP, 6 MP, 5 MP, 4 MP, 3 MP, 1080P, UXGA, 720P, VGA, 4CIF, DCIF, 2CIF, CIF, QCIF

Aufzeichnungsmodus: Dauernd, Ereignis, Bewegung, Videoausfall, Zeitplan

Suchmodus: Datum/Zeit, Ereignis, Bewegung, Backupsuche

Wiedergabe: Synchronisierte Wiedergabe für max. 16 Kameras

Auflösung der Wiedergabe: 12 MP, 8 MP, 6 MP, 5 MP, 4 MP, 3 MP, 1080p, UXGA, 720p, VGA, 4CIF, DCIF, 2CIF, CIF, QCIF

Bildrate: 2-ch @ 12 MP (20 Bps), 4-ch @ 8 MP (25 Bps), 8-ch @ 4MP (30 Bps), 16-ch @ 1080p (30 Bps)

Audio

Audiokompression: G.711

Allgemein

Externes Backup: USB HDD, USB Memory, USB DVD-R, Netzwerk

Max. Speichergröße: Bis zu 10 TB Kapazität je HDD

S/N/Z- Steuerung: Schwenken, Neigen, Zoomen, Voreinstellungen setzen und aufrufen

Interner Basisspeicher: Nein

Netzwerk

Videokompression: H.265, H.265+, H.264, H.264+, MPEG4

Onlinesicherheit: 3 Ebenen der Benutzerverwaltung: Administrator, Bediener, Benutzer, AES-Verschlüsselung für den Kennwortschutz, kompliziertes Kennwort, HTTPS (SSL) -Anmeldungsauthentifizierung, Basis- und Digest-Authentifizierung für HTTP / HTTPS, 802.1X-Authentifizierung (EAP-LEAP), 802.1X-Authentifizierung (EAP-TLS), Hostauthentifizierung (MAC-Adresse), IP-Adressenfilter, WSSE- und Digest-Authentifizierung für ONVIF, RTP / RTSP über HTTPS, Einstellungen für Steuerzeitüberschreitung, Sicherheitsüberwachungsprotokoll, SNMP V2, SNMP V3, TLS 1.1, TLS 1.2, TLS 1.2 mit aktualisierten Cipher Suites, einschließlich AES 256-Verschlüsselung, Zentrale Zertifikatverwaltung, Brute-Force-Verzögerungsschutz, signierte Firmware, sicherer Start durch Software- und Hardwareprüfung

Fernaufschaltungen: 128

Streaming Art: Unicast, Multicast

Anschlüsse

VGA Ausgang: 1920 × 1080/60Hz, 1280 × 1024/60Hz, 1280 × 720/60Hz, 1024 × 768/60Hz

FBAS Ausgang: 1 BNC (1,0 Vs-s, 75 Ω), Auflösung: PAL: 704 × 576, NTSC: 704 × 480

Audioeingänge: 1 Kanal, RCA (2 Vss, 1kOhm)

Audioausgänge: 1 Kanal, RCA

Alarめingänge: 16 N/O oder N/C

Alarmausgänge: 4

Festplattenplätze: 4 x SATA III, 1 x eSATA

Netzwerkanschlüsse: 1x 10/100/1000 Base T/TX (RJ-45)

Power over Ethernet: 16 unabhängige 10, 100 M Bps PoE Ethernet Schnittstellen

ISO Standard: PoE IEEE 802.3 af

PoE Budget: 200W

Intelligent Funktionen

Bewegungserkennung:	Ein/ Aus/ Bereich einstellbar
Ereignisquelle:	Motion, Alarm, Text, Videoausfall, System
Ereignis Aktion:	Pop-Up, Relais, E-Mail, FTP, Netzwerk, Summer, PTZ-Preset

Standards

Normen:	CE, EAC, FCC, RoHS konform
Standard:	ONVIF (Profile S, Profile G), ISAPI

Umgebung

Betriebstemperatur:	-10°C ~ +55°C (+14°F ~ + 131°F)
Rel. Luftfeuchte:	weniger als 90%

Elektrisch

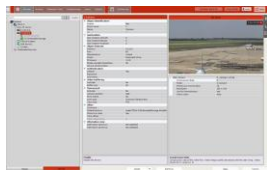
Versorgungsspannung:	100 ~ 240 VAC, 50Hz / 60Hz
----------------------	----------------------------

Mechanisch

Gehäuse:	19-Zoll Rack Einbau 1, 5HE
Abmessungen:	440 x 387 x 75 mm (17.3 x 15.24 x 3 inch)
Gewicht:	5200 g (11,5 lb)

Verpackung

Paketabmessungen:	502 x 158 x 495 mm (19,8 x 6,2 x 19,5 inch)
Paketgewicht:	6900 g (15,2 lbs)
Verpackungseinheit:	2
Abmessungen der Umverpackung:	523 x 340 x 522 mm (20,6 x 13,4 x 20,6 inch)
Gewicht der Umverpackung:	14300 g (31,5 lbs)

Zubehör

GD-CW-VIEWER



GD-CW-FINDER



GD-SW-SCMS



GD-HW-HDD-2TB



GD-HW-HDD-4TB

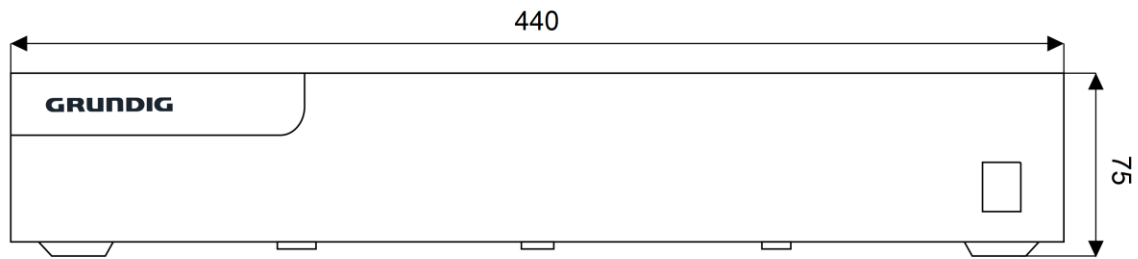


GD-HW-HDD-6TB



GD-HW-HDD-8TB

Abmessungen



Garantie

Für alle Kameras der Produktlinien „SMART“, „PRO“ und „PREMIUM“ gilt eine verlängerte Garantiezeit von 5 Jahre auf elektronische Teile, mechanischer Verschleiß an beweglichen Teilen ist nicht inbegriffen. Bitte beachten Sie unsere Allgemeine Lieferbedingungen.