



Categoria: NVR standalone - IP - Registratore

Codice articolo: GD-RN-AC2416P

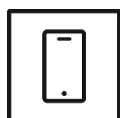
Codice EAN: 4260573060368

ESSENTIAL

La linea di prodotti ESSENTIAL offre prestazioni elevate e caratteristiche essenziali, ideali per applicazioni più piccole.

Punti salienti

Applicazione per smartphone



L'applicazione mobile è stata sviluppata per facilitare agli operatori il controllo e la gestione efficace dei sistemi video da remoto, in qualsiasi momento. Consente la visualizzazione di immagini dal vivo, la riproduzione di dati video registrati e la ricezione di notifiche remote.

Essential Line

Molti impianti di piccole e medie dimensioni possono essere gestiti senza requisiti particolari. In caso di incidente, la registrazione di sequenze video può essere sufficiente per ricostruire gli eventi sulla base delle immagini registrate. GRUNDIG Security offre una vasta gamma di applicazioni standard per soddisfare questi requisiti. Questi includono telecamere che forniscono immagini ad alta risoluzione indipendentemente dalle condizioni di illuminazione e registratori che possono memorizzare sequenze video per settimane o mesi. Poiché questa pratica viene utilizzata raramente per motivi di privacy, la linea di prodotti "Essential" è ideale per soddisfare le esigenze di base con un'elevata qualità dell'immagine.

Caratteristiche

- Compatibile con protocollo ONVIF
- Multiplex (Live/Playback, Registrazione, Backup, Networking)
- Videoregistrazione con Sistema NAS e HDD Locale
- Backup registrazioni su dispositivo USB
- Switch PoE integrato per la connessione diretta delle telecamere IP
- Varie modalità di registrazione (manuale, programmata, motion detection, su allarme)
- Controllato localmente tramite mouse USB o da remoto tramite connessione Ethernet con CMS, pagina Web e Smartphone
- SDK per Windows e Linux

Specifiche Tecniche GD-RN-AC2416P

Video

Entrate IP: 16 canali

Registrazione / riproduzione

Banda in Registrazione: 160 Mbps
 Larghezza di banda in uscita: Max. 160 Mbps
 Risoluzione di registrazione: 8MP, 6MP, 5MP, 4MP, 3MP, 1080p, UXGA, 720p, VGA, 4CIF, DCIF, 2CIF, CIF, QCIF
 Modalità di registrazione: Continuous, Event Alarm, Motion, Video Loss, programma
 Modalità di ricerca: Data, ora, evento Alarm, Motion, Search Backend
 Playback: Riproduzione sincronizzata di max. 16 Telecamere
 Frame Rate: 2-ch @ 4K, o 8-ch @ 1080p

Audio

Compressione audio: G.711

Generale

Backup esterno: USB HDD, USB Memoy, DVD-R, Network
 Max. estensione dello storage: Fino a 8 TB capacità di ogni HDD
 Controllo PTZ: Panoramica, inclinazione, zoom, impostazione predefinita e chiamata
 Storage Incluso: No
 Incluso: Cavo SATA, cavo Cat, viti per harddisc, mouse, telecomando (opzionale)

Rete

Compressione video: H.264, H.264+, H.265, H.265+ , MPEG4
 Sicurezza informatica: 3 livelli di gestione degli utenti: amministratore, operatore, utente, crittografia AES per protezione con password, password complicata, autenticazione di accesso HTTPS (SSL), autenticazione di base e digest per HTTP / HTTPS, autenticazione host (indirizzo MAC), WSSE e autenticazione digest per ONVIF , Registro di controllo della sicurezza, SNMP V2, TLS 1.1, TLS 1.2, TLS 1.2 con suite di crittografia aggiornate che includono la crittografia AES 256., protezione contro Bruit-Force-Attack, Firmware firmato, Avvio protetto tramite controllo software, Avvio protetto tramite controllo hardware
 Connessioni remote: 128
 Tipologia Streaming: Unicast, Multicast

Connessioni

Uscita HDMI: 4K (3840 × 2160)/30Hz, 2K (2560 × 1440)/60Hz, 1920 × 1080/60Hz, 1280 × 1024/60Hz, 1280 × 720/60Hz, 1024 × 768/60Hz
 Uscita VGA: 1920 × 1080/60Hz, 1280 × 1024/60Hz, 1280 × 720/60Hz, 1024 × 768/60Hz
 Ingresso\Uscita audio: 1-ch audio entrata con 1-ch audio uscita
 Ingresso(i) d'allarme: 4 contatto entrata N/O o N/C
 Uscita(e) d'allarme: 1
 Harddisk bay: 2 x SATA
 Interfacce di rete: 1x 10, 100, 1000 Base T, TX (RJ-45)
 Power over Ethernet: 16 indipendente 10, 100 Mbps PoE Ethernet interfaccias
 Standard ISO: PoE IEEE 802.3 af, at
 PoE budget: 200 W
 Interfaccia(e) Seriale: Pannello frontale: 1 × USB 2.0, pannello posteriore: 1 × USB 3.0

Funzioni intelligenti

Motion Detection: On, Off, impostazione dell'area

Funzioni intelligenti

Event Source:	Motion, Alarm, Video Loss, System
Evento Azione:	Pop-Up, Relay, E-Mail, FTP, Network, Buzzer, PTZ Preset

Approvazioni

Normative:	CE, EAC, FCC, RoHS Compliant
Standards:	ONVIF (Profile S, Profile G), ISAPI

Ambientale

Temperatura d'utilizzo:	-10°C ~ +55°C (+14°F ~ + 131°F)
Umidità:	Meno del 90%, senza condensa

Elettrico

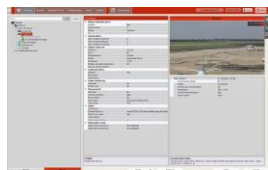
Alimentazione:	100 ~ 240 VAC, 50Hz / 60Hz
Absorbimento Potenza:	≤ 280 W ≤ 15 W senza hard disk , PoE

Meccanico

Chassis:	385 mm
Dimensioni:	380 × 313× 52 mm (15.2 x 12.4 2.0 inch)
Peso:	3000 g (6.6 lb)

Imballaggio

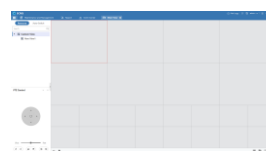
Dimensioni del pacco:	435 x 129 x 387 mm (17,1 x 5,1 x 15,2 inch)
Peso del pacco:	3700 g (8,2 lbs)
Unità di imballaggio:	4
Dimensioni del pacco sfuso:	548 x 450 x 412 mm (21,6 x 17,7 x 16,2 inch)
Peso del pacco sfuso:	15300 g (33,7 lbs)

Accessori

GD-CW-VIEWER



GD-CW-FINDER



GD-SW-SCMS



GD-HW-HDD-2TB



GD-HW-HDD-4TB



GD-HW-HDD-6TB



GD-HW-HDD-8TB

Dimensioni

