



Catégorie: Switch - Transmission - Matériel

Référence: GD-HW-ACSW04D

CODE EAN: 4260573064779

## ESSENTIAL

La gamme de produits ESSENTIAL offre des performances élevées et des fonctionnalités essentielles, idéales pour les petites applications.

## Points forts

### Opération continue



Cet appareil Grundig Security est capable de fonctionner 24h/24 et 7j/7 en continu, n'importe quel jour.

## Commutateur POE non géré Fast Ethernet

Le commutateur POE non géré Fast Ethernet offre une gestion PoE intelligente, permettant de prolonger la durée de vie du commutateur en gérant intelligemment l'alimentation électrique lorsqu'elle dépasse la limite. Il fournit également jusqu'à 300 mètres de transmission PoE longue portée, permettant une distance maximale entre les caméras IP et le commutateur.

De plus, le commutateur dispose d'une alimentation adaptative avec moins de perte de puissance, réduisant ainsi la perte de puissance sur les câbles et améliorant l'efficacité. Il comprend également une protection contre les surtensions de 6 KV, améliorant la fiabilité dans les environnements difficiles en protégeant contre les surtensions soudaines dues à la foudre.

Le commutateur est spécialement conçu pour la transmission vidéo, avec un port VIP qui assure la transmission de données importantes même en cas de congestion du réseau. Dans l'ensemble, le commutateur POE non géré Fast Ethernet offre des fonctionnalités avancées pour des performances réseau efficaces et fiables.

## Caractéristiques

- Transmission PoE longue portée jusqu'à 300 m. La distance entre les caméras IP et le commutateur peut atteindre un maximum de 300 mètres.
- Protection contre les surtensions 6 KV pour les ports PoE
- Alimentation 100 - 240 Vac
- Commutateur réseau PoE de couche 2, fournissant 4 ports PoE et 2 ports 10/100 RJ45. En plus d'un accès haute performance, le commutateur fournit une technologie d'alimentation PoE avancée pour garantir le téléchargement stable des données adaptatives sur le réseau.
- Gestion de l'alimentation PoE

## Specification GD-HW-ACSW04D

### Général

Spécifications PoE:	Port 1 : 802.3af/at, 802.3bt Ports 2 à 4 : 802.3af/at
Méthode de commutation:	Stockage et Avance
Accessoires Inclus:	Adaptateur secteur

### Réseau

Table des Adresses MAC:	2K
Connexions à plus longue portée:	Port 1 ~ 4
Connexions de priorité plus élevée:	Port 1 ~ 2
Cache interne:	768 Kbits
Packet Forwarding Rate:	0,893 Mpps
Capacité de commutation:	1,2 Gbps

### Connexions

Norme ISO:	IEEE 802.3, IEEE 802.3u, IEEE 802.3x
Budget PoE:	60 W
Contacts d'alimentation PoE:	Prise en charge de l'alimentation à 8 cœurs, les câbles Ethernet 1/2/3/6 et 4/5/7/8 fournissent une alimentation simultanément
Ports:	1 x 10/100 Base-T Hi-PoE RJ45(Auto-MDI/MDI-X) 3 x 10/100 Base-T PoE RJ45(Auto-MDI/MDI-X) 2 x 10/100 RJ45 (Auto-MDI/MDI-X)

### Approbations

Certificats:	CE, FCC, RoHS
--------------	---------------

### Environnement

Température d'utilisation:	-10°C ~ +55°C (+14°F ~ + 131°F)
Humidité de fonctionnement:	5% - 95%, Non condensée
Température de stockage:	-40°C ~ +85°C

### Électrique

Protection contre les surtensions:	Protection contre la foudre TVS 6000V, protection contre les surtensions et protection contre les transitoires de tension
Puissance max. disponible par port:	Port 1 : 60 watts maximum Port 2 à 4 : 30 watts maximum
Alimentation:	48 Vcc (adaptateur 230 vac fourni)
Consommation:	Max. consommation électrique 65W Consommation électrique au repos 5W

### Mécanique

Ventilateur:	Sans ventilateur
Matériaux:	Métal
Dimensions:	145 x 68 x 26 mm (5,7 x 2,7 x 1 inch)
Poids:	237 g (0,52 lb)

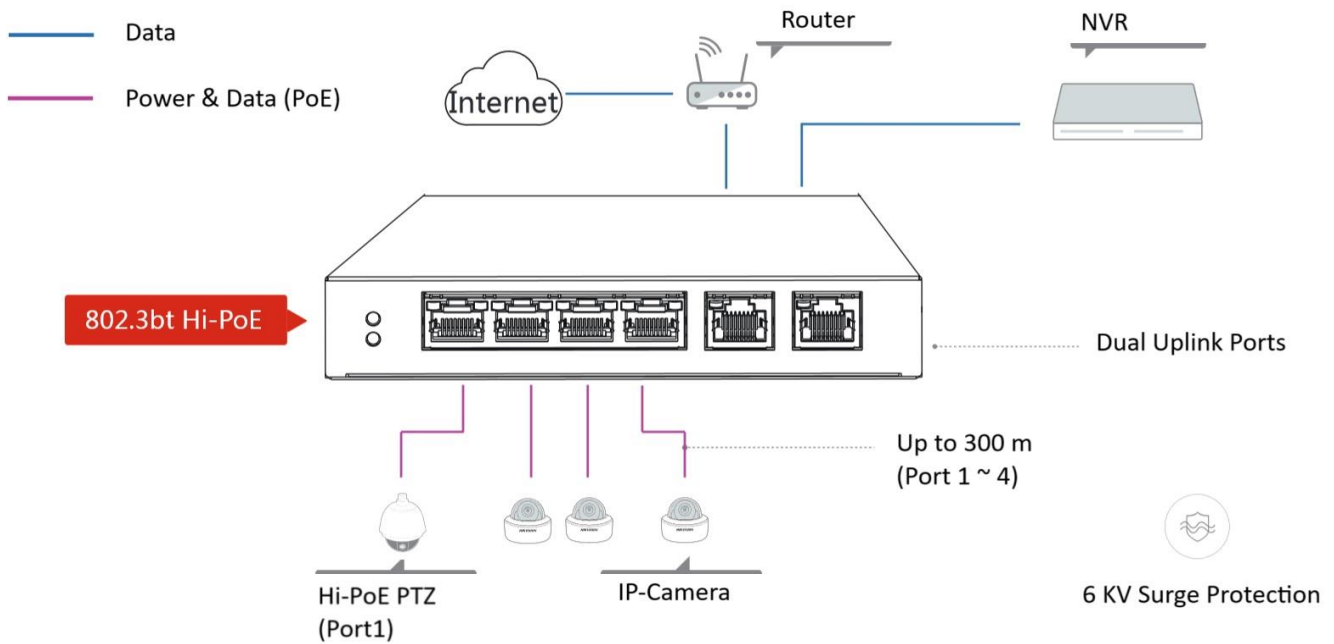
### Emballage

Dimensions du colis:	170 x 170 x 150 mm (6,7 x 6,7 x 5,9 inch)
Poids du colis:	800 g (1,8 lbs)

## Emballage

Unité de conditionnement:	20
Dimension du colis en vrac:	490 x 407 x 238 mm (19,3 x 16,02 x 9,37 inch)
Poids du colis en vrac:	16000 g (35,3 lbs)

## Connexions



4-Port 10/100M PoE