



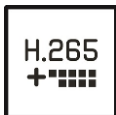
Tipo: Cúpula fixa - IP - Câmara
Código do artigo: GD-CI-FC4617V
CÓDIGO EAN: 4260573064540

ESSENTIAL

Nossa linha de produtos ESSENTIAL foi projetada para oferecer desempenho de alta qualidade, com recursos básicos e funções impressionantes, tornando-a perfeita para aplicações menores.

Destaques

H.265+



H.265pro+ utiliza o formato padrão H.265/High Efficiency Video Coding (HEVC), mas possui tecnologias avançadas que permitem reduzir substancialmente a largura de banda de transmissão e a capacidade de armazenamento necessárias para máxima eficiência.

Classificação de objetos



Esta tecnologia emprega um algoritmo de deep learning altamente avançado que pode discernir se o alarme foi acionado por um humano, um veículo ou algum outro objeto.

Linha Essential

Muitos sistemas de pequeno a médio porte são capazes de operar sem quaisquer requisitos específicos. Simplesmente armazenar sequências de vídeo é muitas vezes suficiente em caso de incidente, permitindo que o curso dos eventos seja determinado através de filmagens gravadas. A GRUNDIG Security oferece uma gama abrangente de aplicações padrão para atender a essas necessidades, incluindo câmeras que capturam imagens de alta resolução, independentemente das condições de iluminação, e gravadores capazes de armazenar sequências de vídeo por semanas ou meses, embora preocupações com a privacidade possam impedir essa prática. A linha de produtos "Essential" oferece alta qualidade de imagem, tornando-a ideal para atender aos requisitos básicos.

Características

- WDR (Gama dinâmica alargada) para situações extremas de retroiluminação
- Modos de compressão H.265/H.265+, H.264/H.264+ e MJPEG
- Ajuste de 2 eixos
- 0 Lux: Iluminador LED IR integrado com distância de visualização até 30 m
- Suporte para alimentação dupla PoE/DC12V

Especificações GD-CI-FC4617V

Câmara

Sensor de imagem:	1/3" CMOS de varrimento progressivo
Resolução de vídeo:	2560 x 1440
Sensibilidade Cor:	0,01 Lux @ F2.0 (AGC ON)
Sensibilidade P/B:	0 Lux LED IR ligado
Velocidade do obturador:	1/3 ~ 1/100.000 s (Obturador eletrónico automático)
Obturador lento:	Apoio
Equilíbrio de brancos:	AWB1, WB bloqueado, Lâmpada fluorescente, Lâmpada incandescente, Luz quente, Luz natural

Lente

Distância focal da lente:	4 mm
Número F da íris:	F2.0
Montagem da lente:	M12
Campo de visão:	76° (horizontal), 41° (vertical), 90° (diagonal)

Iluminador

Máximo. Distância IR:	Até 30 m
Comprimento de onda:	850 nm

Vídeo

Cor/P&B:	Ligado, desligado, automático, filtro de corte de IV amovível (ICR)
Ampla gama dinâmica:	120 dB
Melhoria da imagem:	BLC, 3D DNR, HLC
Definições de imagem:	Modo de rotação, saturação, brilho, contraste, nitidez e equilíbrio de brancos ajustáveis através do software cliente ou do navegador Web
Interruptor dia/noite:	Suporte automático, programado
Zonas de privacidade:	4 zonas, retângulo

Geral

Gama DRI:	Alcance de deteção: 79 m Alcance de reconhecimento: 15 m Alcance de identificação: 7 m
-----------	--

Taxa de quadros

Fluxo principal:	50 Hz: 20 fps (2560 x 1440) 25 fps (1920 x 1080, 1280 x 720) 60 Hz: 20 fps (2560 x 1440) 30 fps (1920 x 1080, 1280 x 720)
Sub-Fluxo:	50 Hz: 25 fps (1280 x 720, 640 x 480, 640 x 360) 60 Hz: 30 fps (1280 x 720, 640 x 480, 640 x 360)

Rede

Funções:	Anti-flicker, batimento cardíaco, espelho, proteção por palavra-passe, máscara de privacidade, marca de água
Compressão de vídeo:	Fluxo principal: H.264, H.264+, H.265, H.265+ Subfluxo: H.264, H.265, MJPEG
Região de interesse:	Suporta 1 região fixa
Perfil de código H.264:	Perfil de base / Perfil principal / Perfil elevado
Taxa de bits:	32Kbps ~ 8Mbps, ajustável
Protocolo de rede:	TCP/IP, ICMP, HTTP, FTP, DHCP, DNS, RTP, RTSP, NTP, SMTP, QoS, UDP, IPv6, IGMP
Cibersegurança:	Proteção por palavra-passe, palavra-passe complicada, marca de água, autenticação básica e digest para HTTP, WSSE e autenticação digest para Open Network Video Interface, registo de auditoria de segurança, autenticação de anfitrião (endereço MAC)

Interface de E/S

Interface de rede: 1x 10, 100 Base T, TX PoE (RJ-45)

Funções Inteligentes

Detecção de intrusões: Detecção de movimento com detecção de pessoas e veículos

Fonte do evento: Violação de vídeo, rede desligada, conflito de endereço IP

Aprovações

Índice de proteção: IP67 (IEC 60529-2013), IK10 (IEC 62262:2002)

Regulamento: Conformidade com CE, EAC, FCC, RoHS

Padrão: ONVIF (Perfil S, Perfil T), SDK/API

Ambiental

Temperatura de funcionamento: -30 °C ~ 60 °C (-22 °F ~ 140 °F)

Humidade: Menos de 95%, sem condensação

Elétrico

Tensão de alimentação: 12 VDC, PoE (IEEE 802.3af)

Consumo de energia: Máx. 6.5 W

Mecânico

Montar: Panorâmica: 0° a 355°, inclinação: 0° a 75°, ajuste de 2 eixos

Dimensões: Ø 111 x 85 mm (Ø 4,4 x 3,3 polegadas)

Peso: 520 g (1.15 lb)

Embalagem

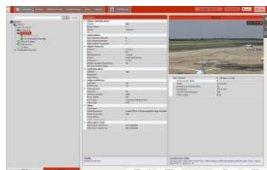
Dimensões da embalagem: 134 x 134 x 108 mm (5,3 x 5,3 x 4,3 polegadas)

Peso da embalagem: 600 g (1,3 lbs)

Unidade de embalagem: 24

Dimensões da embalagem a granel: 568 x 345 x 288 mm (22,4 x 13,6 x 11,3 polegadas)

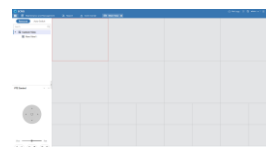
Peso da embalagem a granel: 14900 g (32,8 lbs)

Acessórios

GD-CW-VIEWER



GD-CW-FINDER



GD-SW-SCMS



GD-HW-SD-128GB



GD-HW-SD-256GB



GD-BR-AJX03



GD-BR-AMP09



GD-BR-AMW05



GD-BR-ASN01



GD-BR-AWJ02

Dimensões

