



Kategoria: Bullet - IP - Kamera

Numer artykułu: GD-CI-ET4537TH

EAN CODE: 4260573064953

PREMIUM

Linia produktów PREMIUM oferuje wszechstronne rozwiązania o unikalnych i niespotykanych właściwościach.

Przegląd najważniejszych funkcji

Bardzo słabe oświetlenie



Zaprojektowany z myślą o niezrównanej wydajności w warunkach słabego oświetlenia, aparat ten wykorzystuje zaawansowane przetwarzanie obrazu i przetwornik obrazu o dużej pojemności, zapewniając wyjątkową jakość obrazu nawet w bardzo słabych warunkach oświetleniowych.

H.265pro+



H.265pro+ opiera się na standardowym formacie H.265/High Efficiency Video Coding (HEVC). W przypadku H.265pro+ jakość wideo jest zbliżona do jakości H.265/HEVC, ale wymagana przepustowość transmisji i pojemność pamięci zmniejsza się ze względu na kluczowe technologie.

Klasyfikacja obiektów



Technologia ta wykorzystuje wysoce zaawansowany algorytm głębokiego uczenia się, który potrafi rozpoznać, czy alarm został wywołany przez człowieka, pojazd czy inny obiekt.

Cechy

- Deep Learning Analiza człowieka i pojazdu: Samoucząca się klasyfikacja ludzi i pojazdów poprawia niepożądane filtrowanie alarmów
- Obiektyw motorzoom: f = 8 - 32 mm
- Dwukierunkowa obsługa audio
- Platforma zarządzania aplikacjami innych firm
- Wbudowana funkcja analityczna: wykrywanie przekroczenia linii, wtargnięcie, wejście do regionu, wyjście z regionu, usunięcie obiektu, bez nadzoru bagaż, zmiana twarzy i sceny w zestawie
- Tryby kompresji H.265/H.265+, H.264/H.264+ i MJPEG
- 0 Lux: zintegrowany oświetlacz LED do 80m

Dane techniczne GD-CI-ET4537TH

Cámara

Przetwornik obrazu:	1/1.8" progressive Scan CMOS
Rozdzielczość obrazu wideo:	2688 × 1520
Czułość w kolorze:	0.0014 Lux @ F1.4 (AGC ON)
Czułość B/W:	0 Lux LED IR on
Szybkość migawki:	1/3 ~ 1/100,000 sec
Zwolniona migawka:	Wsparcie
Balans bieli:	Manual, AWB1, AWB2, Locked WB, Fluorescent lamp, Incandescent lamp, Warm light, Natural light

Ópticas

Obiektyw:	8 ~ 32 mm z motorzoom i autofocus
Wartość F:	F1.4
Typ sterowania przesłoną:	P-Iris
Pole widzenia:	42,5° ~ 15,1° (w poziomie), 23,3° ~ 8,64° (w pionie), 49,6° ~ 17,3° (po przekątnej)

Iluminador

Maks. zasięg promiennika IR:	do 80 m
------------------------------	---------

Video

Kolor/Cz-B:	Wł./Wyt./Auto, zdejmowany filtr IR (ICR)
WDR:	140 dB
Ulepszenie obrazu:	BLC, 3D DNR, Defog, HLC
Ustawienia obrazu:	Obrót obrazu, nasycenie, jasność, kontrast, ostrość regulowane przez oprogramowanie klienta lub przeglądarkę internetową
Przejście dzień/noc:	Automatyczne, harmonogram
Strefy prywatności:	8 strefy, prostokąt, czernione lub mozaikowe

Audio

Kompresja audio:	G.711ulaw/G.711alaw/G.722.1/G.726/MP2L2/PCM/MP3/AAC
Próbkowanie audio:	64 Kbps (G.711ulaw/G.711alaw)/16 Kbps (G.722.1)/16 Kbps (G.726)/16 Kbps to 64 Kbps (AAC)/32 to 192 Kbps (MP2L2)/8 to 320 Kbps (MP3)
Filtrowanie hałasu ze środowiska:	Tak
Detekcja dźwięku:	Nagły wzrost, spadek dźwięku

Velocidad de fotogramas

1. Strumień:	50 Hz: 25 kl./s (2688 × 1520, 1920 × 1080, 1280 × 720) 60 Hz: 30 kl./s (2688 × 1520, 1920 × 1080, 1280 × 720)
2. Strumień:	50 Hz: 25 kl./s (1280 × 720, 640 × 480, 640 × 360) 60 Hz: 30 kl./s (1280 × 720, 640 × 480, 640 × 360)
3. Strumień:	50 Hz: 10 kl./s (1920 × 1080, 1280 × 720, 640 × 480, 640 × 360) 60 Hz: 10 kl./s (1920 × 1080, 1280 × 720, 640 × 480, 640 × 360)
4. Strumień:	50 Hz: 10 kl./s (1280 × 720, 640 × 480, 640 × 360) 60 Hz: 10 kl./s (1280 × 720, 640 × 480, 640 × 360) * Czwarty strumień jest obsługiwany pod pewnymi ustawieniami

Red

Liczba użytkowników:	Do 32, 6 jednocześnie Live View
----------------------	---------------------------------

Red	
Funkcje:	Resetowanie jednym klawiszem, zapobieganie migotaniu, cztery strumienie, bicie serca, lustro, ochrona hasłem, maska prywatności, filtr adresu IP, obracanie, dziennik flash, balans bieli, licznik pikseli
Kompresja wideo:	Strumień główny: H.264, H.264+, H.265, H.265+ Strumień pomocniczy: H.264, H.265, MJPEG Trzeci strumień: H.264, H.265 4. strumień: H.264, H.265, MJPEG
Obszar zainteresowań:	5 region dla strumienia głównego i pomocniczego
Profil H.264:	Baseline Profile / Main Profile / High Profile
Przepływność:	32Kbps ~ 8Mbps
Scalable Video Coding (SVC):	obsługiwane
Karta SD:	Micro SD/SDHC/SDXC z ANR (do 512G), NAS (Obsługa NFS, SMB/CIFS)
Multimedia:	utrzymany
Protokół sieciowy:	TCP/IP, ICMP, HTTP, HTTPS, FTP, SFTP, SRTP, DHCP, DNS, DDNS, RTP, RTSP, RTCP, NTP, UPnP, SMTP, IGMP, 802.1X, QoS, IPv6, Bonjour, UDP, PPPoE, SNMP, SSL/TLS
Bezpieczeństwo cybernetyczne:	3 poziomy zarządzania użytkownikami: administrator, operator, użytkownik, szyfrowanie AES dla ochrony hasłem, skomplikowane hasło, uwierzytelnianie logowania HTTPS (SSL), uwierzytelnianie podstawowe i skrótowe dla HTTP / HTTPS, uwierzytelnianie 802.1X (EAP-LEAP), uwierzytelnianie 802.1X (EAP-TLS), uwierzytelnianie 802.1X (EAP-MD5), znak wodny, filtr adresów IP, uwierzytelnianie WSSE i skrótu dla ONVIF, RTP / RTSP przez HTTPS, ustawienia limitu czasu kontroli, dziennik audytu bezpieczeństwa, SNMP V2, SNMP V3, TLS 1.1, TLS 1.2, TLS 1.2 ze zaktualizowanymi zestawami szyfrowania, w tym szyfrowaniem AES 256., Scentralizowane zarządzanie certyfikatami, Ochrona przed opóźnieniem Brute Force, podpisane oprogramowanie układowe, Bezpieczny rozruch przez sprawdzenie oprogramowania, Bezpieczny rozruch przez sprawdzenie sprzętu
Strumieniowanie:	cztery strumienie * czwarty i trzeci strumień jest obsługiwany w określonych ustawieniach
Conexiones	
Wejście / wyjście audio:	1x wejście audio i 1x wyjście audio
Wejście / wyjście alarmowe:	3 wejścia, 3 wyjścia (do 24 VDC 1 A lub 24 VAC 1A)
Interfejs sieciowy:	1x 10, 100 Base T, TX PoE+ (RJ-45)
Interfejsy szeregowo:	1x RS-485
Funciones inteligentes	
Wykrywanie ruchu:	Można ustawić, czy mają być wykrywane osoby, pojazdy silnikowe czy tylko ruchy. Można również dostosować obszar wykrywania i czułość.
Detekcja intruzów:	Dodanie zdefiniowanej wirtualnej strefy, możliwość dodania 4 stref
Skrzyżowanie linii:	Przejsie zdefiniowanej wirtualnej linii, możliwość narysowania 4 linii
Wejście do strefy:	Dodanie zdefiniowanej wirtualnej strefy z zewnątrz
Wyjście ze strefy:	Wyjście ze zdefiniowanej wirtualnej strefy
Przedmiot bez nadzoru:	Pozostawienie obiektu np. bagażu, torebki, materiałów niebezpiecznych w zdefiniowanej strefie
Zabranie obiektu:	Zabranie obiektu np. eksponatu na wystawie ze zdefiniowanej strefy
Zliczanie obiektów:	Wejście i wyjście liczby osób jest rozliczane i wyświetlane na ekranie w czasie rzeczywistym
Detekcja twarzy:	Ludzka twarz jest rozpoznawana na obrazie i może wywołać zdarzenie
Sabotaż:	Zmiana sceny i utrata ostrości
Źródło zdarzenia:	Sabotaż wideo, rozłączenie sieci, konflikt adresu IP, pełny dysk twardego, błąd dysku twardego, nieprawidłowe logowanie, detekcja ruchu, wejście alarmowe, przekroczenie linii, wtargnięcie, klasyfikacja celów dla ludzi i pojazdów

Funciones inteligentes

Akcja na zdarzenie: Wyślij e-mail, uruchom wyjście alarmowe, powiadom C-WERK nadzoru, załaduj na FTP / NAS, uruchom nagrywanie na karcie SD i / lub przechwytywanie obrazu.

Aprobaciones

Stopień ochrony: IP67 (IEC 60529-2013), IK10 (IEC 62262:2002), NEMA 4X (NEMA 250-2018)

Regulacja: Zgodność z CE, EAC, FCC, RoHS

Standard: ONVIF (Profile S, Profile G, Profile T), ISAPI, SDK, ISUP

Ambiental

Temperatura pracy: -40 °C ~ 60 °C (-40 °F ~ 140 °F)

Wilgotność: mniej niż 95%

Eléctrico

Ochrona przed przepięciem: TVS 2000V Ochrona odgromowa, przeciwprzepięciowa

Przekazywanie mocy: 12 VDC, 100 mA max.

Źródło napięcia: 12 VDC, 24 VAC, PoE (IEEE 802.3at)

Pobór mocy: Max. 17 W

Mecánico

Zakres ruchu mocowania: Obrót: 0° do 355°, Przechył 0° do 90°, Rotacja: 0° do 360°

Wymiary: Ø 105 × 340 mm (Ø 4,1 × 13,4 inch)

Waga: 1450 g (3.2 lb)

Embalaje

Wymiary opakowania: 385 x 190 x 180 mm (15,2 x 7,5 x 7,1 inch)

Waga paczki: 1800 g (4 lbs)

Jednostka opakowaniowa: 9

Wymiary opakowań zbiorczych: 590 x 560 x 410 mm (23,2 x 22 x 16,1 inch)

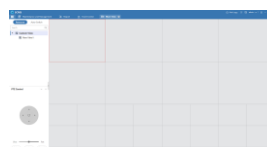
Masa opakowania zbiorczego: 18100 g (39,9 lbs)

Akcesoria

GD-CW-VIEWER



GD-CW-FINDER



GD-SW-SCMS



GD-HW-SD-128GB



GD-HW-SD-256GB



GD-BR-AMC03

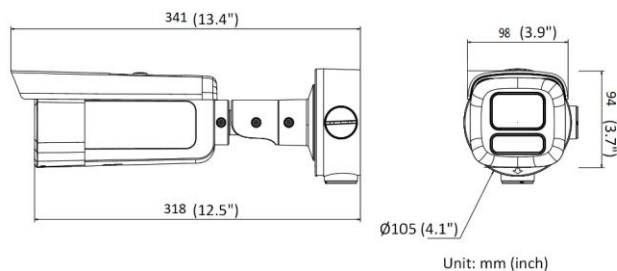


GD-BR-AML01



GD-BR-AML01AC

Wymiary



Gwarancja

Wszystkie kamery z linii produktów „SMART”, „PRO” i „PREMIUM” posiadają wydłużony okres gwarancji 5 lat na części elektroniczne. Nie obejmuje zużycia mechanicznego części ruchomych. Proszę zwrócić uwagę na nasze ogólne warunki dostawy.