



Kategorie: Kompaktní - IP - Kamera

Číslo položky: GD-CI-ET4537TH

EAN kód: 4260573064953

## PREMIUM

Produktová řada PREMIUM nabízí všestranná řešení s jedinečnými a jedinečnými vlastnostmi.

## Zvýraznění

### Ultra nízké světlo



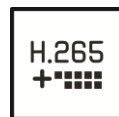
Tento fotoaparát, navržený pro bezkonkurenční výkon v prostředí se slabým osvětlením, obsahuje pokročilé zpracování obrazu a vysokokapacitní obrazový snímač, který zajišťuje výjimečnou kvalitu obrazu i v podmínkách s velmi slabým osvětlením.

### Klasifikace objektu



Tato technologie využívá vysoce pokročilý algoritmus hlubokého učení, který dokáže rozpoznat, zda byl poplach spuštěn člověkem, vozidlem nebo nějakým jiným předmětem.

### H.265pro+



H.265pro+ je založeno na standardním formátu H.265/High Efficiency Video Coding (HEVC). S H.265pro+ se kvalita videa blíží kvalitě H.265/HEVC, ale díky klíčovým technologiím snižuje požadovanou šířku přenosového pásma a kapacitu úložiště.

## Funkce

- Deep Learning Analýza lidí a vozidel: Samočinná klasifikace lidí a vozidel zlepšuje nežádoucí filtrování alarmů
- Vestavěné analytické funkce: detekce překročení čáry, průniku, vstupu do regionu, výstupu z regionu, odstranění objektu, zanechaná zavazadla, změna obličeje a scény
- Motorický objektiv se zoomem:  $f = 8 - 32$  mm
- H.265 / H.265+, H.264 / H.264+ & MJPEG kompresní režimy
- Obousměrná podpora zvuku
- 0 Lux: Integrovaný LED IR přísvit s dosahem až na vzdálenost 80 metrů
- Platforma pro správu aplikací třetích stran

## Technické specifikace GD-CI-ET4537TH

## Kamera

Snímací čip:	1/1.8" PS CMOS
Rozlišení videa:	2688 × 1520
Citlivost barevně:	0.0014 Lux @ F1.4 (AGC ON)
Citlivost černobíle:	0 Lux LED IR zapnuto
Rychlost závěrky:	1/3 ~ 1/100, 000 s
Pomalá závěrka:	Podporuje
Vyvážení bílé:	Ručně, AWB1, AWB2, Uzamčený WB, Zářivka, Žárovka, Teplé světlo, Přirozené světlo

## Objektiv

Objektiv :	8 až 32 mm motorický varifokální objektiv, automatické zaostřování
Iris F-číslo:	F1.4
Typ pohonu objektivu:	P-Clona
Zorné pole:	42,5° ~ 15,1° (vodorovně), 23,3° ~ 8,64° (svisle), 49,6° ~ 17,3° (úhlopříčně)

## IR přísvit

Vzdálenost IR přísvitu:	Až 80 m
-------------------------	---------

## Video

Barevně / ČB:	Zapnuto, Vypnuto, Automaticky, IR filtr (ICR)
WDR:	140 dB
Vylepšení obrazu:	BLC, 3D DNR, Defog, HLC
Nastavení obrazu:	Režim otáčení, sytost, jas, kontrast, ostrost a vyvážení bílé nastavitelné klientským softwarem nebo webovým prohlížečem
Přepínač den / noc:	
Soukromé zóny:	8 zóny, obdélník, černěné nebo mozaikové

## Audio

Audio komprese:	G.711ulaw/G.711alaw/G.722.1/G.726/MP2L2/PCM/MP3/AAC
Audio datový tok:	64 Kbps (G.711ulaw/G.711alaw)/16 Kbps (G.722.1)/16 Kbps (G.726)/16 Kbps to 64 Kbps (AAC)/32 to 192 Kbps (MP2L2)/8 to 320 Kbps (MP3)
Filtrování šumu prostředí:	Ano
Detekce zvuku:	Náhle zvýšení nebo snížení zvuku

## Snímková frekvence

1. Stream:	50 Hz: 25 fps (2688 × 1520, 1920 × 1080, 1280 × 720) 60 Hz: 30 fps (2688 × 1520, 1920 × 1080, 1280 × 720)
2. Stream:	50 Hz: 25 fps (1280 × 720, 640 × 480, 640 × 360) 60 Hz: 30 fps (1280 × 720, 640 × 480, 640 × 360)
3. Stream:	50 Hz: 10 fps (1920 × 1080, 1280 × 720, 640 × 480, 640 × 360) 60 Hz: 10 fps (1920 × 1080, 1280 × 720, 640 × 480, 640 × 360)
4. Stream:	50 Hz: 10 fps (1280 × 720, 640 × 480, 640 × 360) 60 Hz: 10 fps (1280 × 720, 640 × 480, 640 × 360) * Čtvrtý stream je podporován za určitých nastavení

## Sít'

Počet klientů:	
Funkce:	One-key reset, anti-flicker, four streams, heartbeat, mirror, password protection, privacy mask, IP-address filter, rotate, flash log, balance white, pixel counter

Sít	
Video komprese:	Hlavní stream:H.264, H.264+, H.265, H.265+ Dílčí stream: H.264, H.265, MJPEG Třetí stream: H.264, H.265 4 stream: H.264, H.265, MJPEG
Oblast zájmu:	
Komprese H.264:	Základní profil / Hlavní profil / Vysoký profil
Datový tok:	32Kbps ~ 8Mbps
Škálovatelné kódování videa:	Podporováno
SD karta:	Micro SD/SDHC/SDXC karta s ANR (až 512 GB), NAS (Podpora NFS, SMB/CIFS)
Multicasting:	podporováno
Síťové protokoly:	TCP/IP, ICMP, HTTP, HTTPS, FTP, SFTP, SRTP, DHCP, DNS, DDNS, RTP, RTSP, RTCP, NTP, UPnP, SMTP, IGMP, 802.1X, QoS, IPv6, Bonjour, UDP, PPPoE, SNMP, SSL/TLS
Kybernetická bezpečnost:	3 úrovně správy uživatelů: správce, operátor, uživatel, šifrování AES pro ochranu hesla, komplikované heslo, ověřování přihlášení HTTPS (SSL), základní a ověřovací ověřování pro HTTP / HTTPS, ověřování 802.1X, (EAP-LEAP), ověřování 802.1X (EAP-TLS), ověřování 802.1X (EAP-MD5), vodoznak, filtr adres IP, ověřování WSSE a digest pro ONVIF, RTP / RTSP přes HTTPS, nastavení časového limitu kontroly, protokol bezpečnostního auditu, SNMP V2, SNMP V3, TLS 1.1, TLS 1.2, TLS 1.2 s aktualizovanými šifrovacími sadami včetně šifrování AES 256., Centralizovaná správa certifikátů, Brute Force Delay Protection, Podepsaný firmware, Zabezpečené spuštění pomocí kontroly softwaru, Zabezpečené spuštění pomocí kontroly hardwaru
Streamování:	čtyři proudy * za určitých nastavení je podporován čtvrtý a třetí streamí
Rozhraní pro připojení	
Audio vstup / výstup:	1 kanál audio vstup a 1 kanál audio výstup
Vstup / výstup alarmu:	3 vstupy, 3 výstupy (až 24 VDC 1 A nebo 24 VAC 1A)
Síťové rozhraní:	1x 10, 100 Základna T, TX PoE+ (RJ-45)
Sériové rozhraní:	1x RS-485
Inteligentní funkce	
Detekce pohybu:	Nastavitelné, zda mají být detekovány osoby nebo motorová vozidla nebo pouze pohyby. Oblast detekce a citlivost lze také upravit.
Detekce narušení:	Vstup a lelkování v předem definované virtuální oblasti, až 4 předdefinované virtuální oblasti podporované
Křížení čar:	Protínat předdefinovanou virtuální čáru, až 4 podporované předdefinované virtuální linky
Vstup do regionu:	Zadání předem definované virtuální oblasti z vnějšího místa
Opuštění oblasti:	Ukončení z předdefinované virtuální oblasti
Zanechané zavazadlo:	Předměty, které zbyly v předem definované oblasti, jako jsou zavazadla, peněženka, nebezpečné materiály
Odstranění objektu:	Objekty zmizelé z předdefinované oblasti, například vystavené exponáty
Počítání objektů:	Vstup a výstup z čísla lidí se počítá a zobrazuje na obrazovce v reálném čase
Detekce obličejů:	Na obrázku se objeví lidská tvář a spustí se metoda propojení
Ochrana proti neoprávněné manipulaci:	Změna a rozostření scény
Zdroj události:	Manipulace s videem, odpojení od sítě, konflikt IP adres, plný HDD, chyba HDD, nelegální přihlášení, detekce pohybu, vstup alarmu, překročení čáry, narušení, klasifikace cíle člověka a vozidla
Akce po události:	Odeslat e-mail, spustit výstup alarmu, upozornit sledování C-WERK, nahrát na FTP/NAS, spustit nahrávání SD karty a/nebo zachytit snímek.

**Certifikace**

Stupeň ochrany:	IP67 (IEC 60529-2013), IK10 (IEC 62262:2002), NEMA 4X (NEMA 250-2018)
Certifikace:	Ce, EAC, FCC, RoHS koMpixatibilní
Standardy:	ONVIF (Profile S, Profile G, Profile T), ISAPI, SDK, ISUP

**Prostředí instalace**

Provozní teplota:	-40 °C ~ 60 °C (-40 °F ~ 140 °F)
Vlhkost vzduchu:	méně než 95%, nekondenzující

**Napájení / Spotřeba**

Přepětová ochrana:	TVS 2000V Ochrana proti blesku, přepětová ochrana a přechodová ochrana napětí
Power Pass Through:	12 VDC, 100 mA max.
Napájecí napětí:	12 VDC, 24 VAC, PoE (IEEE 802.3at)
Spotřeba energie:	Max. 17 W

**Mechanické údaje**

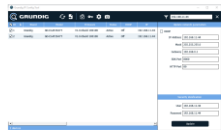
Montáž:	Otáčení: 0° až 355°, náklon: 0° až 90°, rotace: 0° až 360°
Rozměry:	Ø 105 × 340 mm (Ø 4,1 × 13,4 inch)
Hmotnost:	1450 g

**Balení**

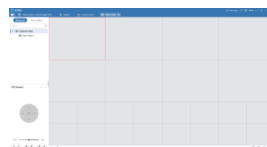
Rozměry balení:	385 x 190 x 180 mm (15,2 x 7,5 x 7,1 inch)
Hmotnost balení:	1800 g (4 lbs)
Jednotka balení:	9
Rozměry velkoobjemového balení:	590 x 560 x 410 mm (23,2 x 22 x 16,1 inch)
Hmotnost hromadného balení:	18100 g (39,9 lbs)

**Príslušenství**

GD-CW-VIEWER



GD-CW-FINDER



GD-SW-SCMS



GD-HW-SD-128GB



GD-HW-SD-256GB



GD-BR-AMC03

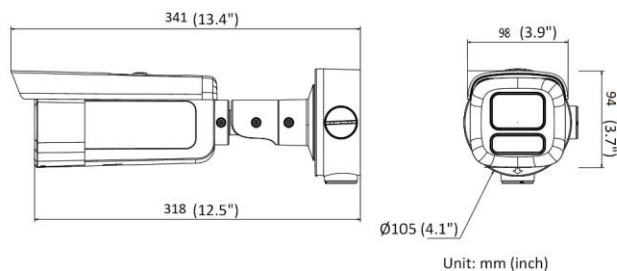


GD-BR-AML01



GD-BR-AML01AC

**Rozměry**



## Záruka

Všechny fotoaparáty v produktových řadách „SMART“, „PRO“ a „PREMIUM“ mají prodlouženou záruční dobu ve výši 5 let na elektronické části, mechanické opotřebení pohyblivých částí není zahrnuto. Vezměte prosím na vědomí naše všeobecné dodací podmínky.