



Kategoria: Kupułkowa - IP - Kamera

Numer artykułu: GD-CI-EC4617V

EAN CODE: 4260573064533

## ESSENTIAL

Linia produktów ESSENTIAL oferuje wysoką wydajność i niezbędne funkcje, idealne do mniejszych zastosowań.

## Przegląd najważniejszych funkcji

### H.265pro+



H.265pro+ opiera się na standardowym formacie H.265/High Efficiency Video Coding (HEVC). W przypadku H.265pro+ jakość wideo jest zbliżona do jakości H.265/HEVC, ale wymagana przepustowość transmisji i pojemność pamięci zmniejsza się ze względu na kluczowe technologie.

### Klasyfikacja obiektów



Technologia ta wykorzystuje wysoce zaawansowany algorytm głębokiego uczenia się, który potrafi rozpoznać, czy alarm został wywołany przez człowieka, pojazd czy inny obiekt.

## Essential Line

Wiele małych i średnich systemów można obsługiwać bez żadnych specjalnych wymagań. W razie zdarzenia nagranie sekwencji wideo może wystarczyć do odtworzenia zdarzenia na podstawie zarejestrowanych obrazów. GRUNDIG Security oferuje szeroką gamę standardowych aplikacji spełniających te wymagania. Należą do nich kamery, które dostarczają obraz o wysokiej rozdzielczości niezależnie od warunków oświetleniowych, oraz rejestratory, które mogą przechowywać sekwencje wideo przez tygodnie lub miesiące. Ponieważ praktyka ta jest rzadko stosowana ze względu na ochronę prywatności, linia produktów „Essential” jest idealna do zaspokajania podstawowych potrzeb przy wysokiej jakości obrazu.

## Cechy

- WDR (Szeroki Zakres Dynamiki) do sytuacji z wysokim podświetleniem
- Tryby kompresji H.265/H.265+, H.264/H.264+ i MJPEG
- Regulacja 2-osiowa
- 0 Lux: zintegrowany oświetlacz LED do 30m
- Zasilanie PoE / DC12V

## Dane techniczne GD-CI-EC4617V

## Cámara

Przetwornik obrazu:	1/3" progressive Scan CMOS
Rozdzielczość obrazu wideo:	2560 x 1440
Czułość w kolorze:	0,01 Lux @ F2.0 (AGC ON)
Czułość B/W:	0 Lux LED IR on
Szybkość migawki:	1/3 ~ 1/100,000 sec
Zwolniona migawka:	Wsparcie
Balans bieli:	AWB1, Locked WB, Fluorescente lamp, Incandescent lamp, Warm light, Natural light

## Ópticas

Obiektyw:	2.8 mm
Wartość F:	F2.0
Mocowanie obiektywu:	M12
Pole widzenia:	100° (w poziomie), 55° (w pionie), 117° (po przekątnej)

## Iluminador

Maks. zasięg promiennika IR:	do 30 m
Długość fali:	850 nm

## Vídeo

Kolor/Cz-B:	Wł./Wył./Auto, zdejmowany filtr IR (ICR)
WDR:	120 dB
Ulepszenie obrazu:	BLC, 3D DNR, HLC
Ustawienia obrazu:	Obrót obrazu, nasycenie, jasność, kontrast, ostrość regulowane przez oprogramowanie klienta lub przeglądarkę internetową
Przejście dzień/noc:	Automatyczne, harmonogram
Strefy prywatności:	4 strefy, prostokąt

## General

Zakres DRI:	Zasięg wykrywania: 59 m Zasięg rozpoznawania: 11 m Zasięg identyfikacji: od 5 m
-------------	---

## Velocidad de fotogramas

1. Strumień:	50 Hz: 20 kl./s (2560 × 1440) 25 kl./s (1920 × 1080, 1280 × 720) 60 Hz: 20 kl./s (2560 × 1440) 30 kl./s (1920 × 1080, 1280 × 720)
2. Strumień:	50 Hz: 25 kl./s (1280 × 720, 640 × 480, 640 × 360) 60 Hz: 30 kl./s (1280 × 720, 640 × 480, 640 × 360)

## Red

Funkcje:	Zapobieganie migotaniu, odbicie lustrzane, ochrona hasłem, maska prywatności, znak wodny
Kompresja wideo:	Strumień główny: H.264, H.264+, H.265, H.265+ Strumień pomocniczy: H.264, H.265, MJPEG
Obszar zainteresowań:	Obsługa 1 stałego regionu
Profil H.264:	Baseline Profile / Main Profile / High Profile
Przeptywność:	32Kbps ~ 8Mbps
Protokół sieciowy:	TCP/IP, ICMP, HTTP, FTP, DHCP, DNS, RTP, RTSP, NTP, SMTP, QoS, UDP, IPv6, IGMP

<b>Red</b>	
Bezpieczeństwo cybernetyczne:	Ochrona hasłem, skomplikowane hasło, znak wodny, uwierzytelnianie podstawowe i skrótkowe dla HTTP, WSSE i uwierzytelnianie skrótkowe dla Open Network Video Interface, dziennik audytu bezpieczeństwa, uwierzytelnianie hosta (adres MAC)
<b>Conexiones</b>	
Interfejs sieciowy:	1x 10, 100 Base T, TX PoE (RJ-45)
<b>Funciones inteligentes</b>	
Detekcja intruzów:	Detekcja ruchu z wykrywaniem ludzi i pojazdów
Źródło zdarzenia:	Sabotaż wideo, rozłączenie sieci, konflikt adresów IP
<b>Aprobaciones</b>	
Stopień ochrony:	IP67 (IEC 60529-2013), IK10 (IEC 62262:2002)
Regulacja:	CE, RoHS Compliant
Standard:	ONVIF (Profile S, Profile T), SDK/API
<b>Ambiental</b>	
Temperatura pracy:	-30 °C ~ 60 °C (-22 °F ~ 140 °F)
Wilgotność:	mniej niż 95%
<b>Eléctrico</b>	
Źródło napięcia:	12 VDC, PoE (IEEE 802.3af)
Pobór mocy:	Max. 6,5 W
<b>Mecánico</b>	
Zakres ruchu mocowania:	Obrót: 0° do 355°, Przechył 0° do 75°, Regulacja 2-osiowa
Wymiary:	Ø 111 × 85mm (Ø 4,4 × 3,3 inch)
Waga:	400 g (0.88 lb)
<b>Embalaje</b>	
Wymiary opakowania:	134 x 134 x 141 mm (5.3 x 5.3 x 5.6 inch)
Waga paczki:	550 g (1.2 lbs)
Jednostka opakowaniowa:	24
Wymiary opakowań zbiorczych:	568 x 345 x 288 mm (22,4 x 13,6 x 11,3 inch)
Masa opakowania zbiorczego:	14900 g (32,8 lbs)

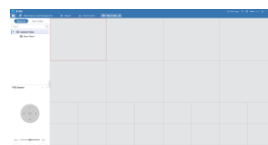
## Aksesoria



GD-CW-VIEWER



GD-CW-FINDER



GD-SW-SCMS



GD-BR-AJX03



GD-BR-AMP09



GD-BR-AMW05



GD-BR-ASN01



GD-BR-AWJ02

Wymiary

---

