



Kategoriler: Bullet - IP - 4G/5G - Kamera

Ürün Kodu:: GD-CI-DT8339TH

EAN CODE: 4260573065820

PREMIUM

PREMIUM ürün grubu benzersiz ve benzersiz özelliklere sahip çok yönlü çözümler sunar.

Öne Çıkanlar

H.265pro+



H.265pro+, H.265/Yüksek Verimli Video Kodlama (HEVC) standart formatını temel alır. H.265pro+ ile video kalitesi H.265/HEVC'ye yakındır ancak temel teknolojiler nedeniyle gerekli iletim bant genişliğini ve depolama kapasitesini azaltır.

Derin Öğrenme



Derin Öğrenme, insan beyninin karmaşık yapısından ilham almıştır. Bu yenilikçi yöntem, bilgilerin işlenmesine ve analize dayalı olarak ilgili eylemlerin gerçekleştirilmesine olanak tanır.

Nesne Sınıflandırması



Bu teknoloji, alarmin bir insan mı, bir araç mı yoksa başka bir nesne tarafından mı tetiklendiğini ayırt edebilen son derece gelişmiş bir derin öğrenme algoritması kullanıyor.

Özellikler

- 8 Megapixel IP Camera with real time video streaming
- H.265/H.265+, H.264/H.264+ & MJPEG sıkıştırma modları
- Mükemmel düşük ışık performansı
- İnsan ve Araç Analizi: Kendi kendine öğrenen insan ve araç sınıflandırması, istenmeyen alarm filtrelemeyi iyileştirir
- 5G standardıyla mobil iletişim
- 3 Akslı Yalpa Çemberi, 2 şekilde montaj: Duvar/Tavan

Teknik veriler GD-CI-DT8339TH

Kamera

Görüntü sensörü:	1/1.8" progressive Scan CMOS
Çözünürlüğü:	8 MP
Video Çözünürlüğü:	3840 × 2160
Renk Duyarlılığı:	0,0005 Lux @ F1.2 (AGC ON)
Duyarlılık S/B:	0,0001 Lux @ F1.2 (AGC ON)
Dektanşör Hızı:	1 ~ 1/100,000 sec
Yavaş Çekim:	destek
Beyaz Dengesi:	Manual, AWB1, AWB2, Locked WB, Fluorescent lamp, Incandescent lamp, Warm light, Natural light

Lensler

Lens Odak Uzunluğu:	8 ~ 32 mm motorize Otomatik netlik
F-degeri (ışık hassasiyeti):	F1,7 ~ 1,73
Lens Sürme tipi:	P-Iris
Görüş alanı:	42,5° ~ 15,1° (yatay), 23,3° ~ 8,64° (vertical), 49,6° ~ 17,3° (çapraz)

Aydınlatıcı

Maks. Ir mesafe:	100 m kadar
Dalga Boyu:	850 nm

Video

Renkli/S&B:	Açık, Kapalı, Otomatik, IR-cut filtre çıkarılabilir (ICR), hayalet fenomenini azaltmak için mavi cam modüllü
Geniş Dinamik Aralık (WDR):	140 dB
Görüntü Geliştirme:	BLC, 3D DNR, Defog, EIS, HLC
Görüntü ayarları:	Döndürme Modu, Doğunluk, Parlaklık, Kontrast, Keskinlik ayarları istemci yazılımı veya web arayıcısı üzerinden ayarlanabilir
Gündüz / Gece Anahtarı:	otomatik, zamanlanmış, gündüz, gece, alarm girişinden tetiklenenleri destekler
Maskeleme bölgeleri:	8 bölge, dikdörtgen, kararmış veya mozaik

Ses

Ses Sıkıştırma:	G.711ulaw/G.711alaw/G.722.1/G.726/MP2L2/PCM/MP3/AAC
Çevresel Gürültü Filtreleme:	var

Genellikle

DRI Aralığı:	Tespit: Geniş 218 m Tele 580 m Gözlem: Geniş 86,5 m Tele 230 m Tanıma: Geniş 43,6 m Tele 116 m Kimlik: Geniş 21,8 m Tele 58 m DORI (tespit, gözlem, tanıma, tanımlama) mesafesi, kameranın görüş alanındaki kişileri veya nesnelere ayırt etme yeteneği hakkında genel bir fikir verir. Kamera sensörü spesifikasyonuna ve EN 62676-4: 2015 tarafından verilen kriterlere göre hesaplanır.
Aksesuarları dahildir:	Bağlantı kutusu

Çerçeve Oranı

1. Akış:	50 Hz: 50 fps'ye kadar (3840 × 2160, 3072 × 1728, 2688 × 1520, 1280×720) 100 fps'ye (1920 × 1080) kadar 60 Hz: 60 fps'ye kadar (3840 × 2160, 3072 × 1728, 2688 × 1520, 1280×720) 120 fps'ye (1920 × 1080) kadar * Yüksek kare hızı yalnızca izleme modunda desteklenir
2. Akış:	50 Hz: 25 fps (1280 × 720, 704 × 576, 640 × 480) 60 Hz: 30 fps (1280 × 720, 704 × 480, 640 × 480)
3. Akış:	50 Hz: 25fps (1920 × 1080, 1280 × 720, 704 × 576, 640 × 480) 60 Hz: 30fps (1920 × 1080, 1280 × 720, 704 × 480, 640 × 480)
4. Akış:	50 Hz: 25 fps (704 × 576, 640 × 480) 60 Hz: 30 fps (704 × 480, 640 × 480)
5. Akış:	50 Hz: 25 fps (704 × 576, 640 × 480) 60 Hz: 30 fps (704 × 480, 640 × 480)

Ağ

Kullanıcılar:	3 seviye: Administrator, Operatör Kullanıcı
Müşterilerin Sayısı:	Aynı anda 32, 20'ye kadar
Fonksiyonlar:	Tek tuş reset, titreşim önleme, 5 akış, kalp atışı, ayna, şifre koruması, gizlilik maskesi, filigran, IP adres filtresi
Görüntü Sıkıştırması:	H.264, H.264+, H.265, H.265+ , MJPEG
İlgi bölgesi:	Her bir akış için dört sabit bölge ve dinamik yüz izleme desteği
H.264 kod profili:	Baseline Profile / Main Profile / High Profile
Bit Oranı:	32Kbps ~ 16Mbps
Scalable Video Coding (SVC):	destekler
SD Hafıza:	Micro SD/SDHC/SDXC card with ANR (up to 1TB), NAS (Support NFS, SMB/CIFS)
İstemci yazılımı:	C-WERK Viewer, SCMS, IOS App, Android App (SCMS)
Web Tarayıcı:	Eklenti gerekli canlı görüntü: IE10/IE11 Eklentisiz canlı görüntü: Chrome 57+, Mozilla Firefox 52+, EDGE 89+ Yerel Hizmet: Chrome 57+, Firefox 52+, EDGE 89+
Ağ Protokolü:	TCP/IP, ICMP, HTTP, HTTPS, FTP, DHCP, DNS, DDNS, RTP, RTSP, RTCP, NTP, UPnP, SNMP, SMTP, IGMP, 802.1X, QoS, IPv4/IPv6, UDP, PPPoE, Bonjour, SFTP, SRTP, SSL/TLS
Siber güvenlik:	Parola koruması, karmaşık parola, HTTPS şifrelemesi, 802.1X kimlik doğrulaması (EAP-TLS, EAP-LEAP, EAP-MD5), filigran, IP adresi filtresi, HTTP/HTTPS için temel ve özet kimlik doğrulaması, ONVIF için WSSE ve özet kimlik doğrulaması, HTTPS üzerinden RTP/RTSP, zaman aşımı ayarlarını kontrol etme, güvenlik denetim günlüğü, TLS 1.2, TLS 1.3, TPM 2.0, AES128/256

Hücresel

Standart:	5G: 5G NR/LTE-FDD/LTE-TDD
Frekanslar:	5G NR: n41/n77/n78/n79 LTE-FDD: B1/B3/B5/B8 LTE-TDD: B38/39/B40/B41
SIM kart türü:	Micro SIM

Bağlantıları

Ses Giriş/Çıkış:	1-ch ses giriş and 1-ch ses çıkış
Alarm Giriş/Çıkış:	2 giriş, 2 çıkış (24 VDC 1 A'e)
Network Arabirimi:	1x 10/100/1000Mbps RJ-45
Interfaces:	1x RS485

Akıllı İşlevler

Derin Öğrenme Analitiği:	Çizgiyi geçme tespiti, izinsiz giriş tespiti, insan ve araç hedefleri sınıflandırması
--------------------------	---

Akıllı İşlevler

Hareket Algılama:	Ayarlanabilir, ister insanlar ister motorlu araçlar veya sadece hareketler algılanmalıdır. Algılama alanı ve hassasiyet de ayarlanabilir.
Saldırı Algılama:	Ön tanımlı sanal bir bölgeye girin ve oyalanın, ön tanımlı 4 sanal bölgeye kadar destekler
Çizgi geçişi:	Ön tanımlı sanal hat geçme,4'e kadar sanal hat destekler
Yüz tanıma:	Aynı anda 120 yüze kadar algılama, her biri 30.000'e kadar yüzle yapılandırılabilen 10 yüz kitaplığı
Isı Haritası:	Basit ve kullanıcı dostu bir renk şemasıyla belirli bir süre boyunca gözetleme alanındaki insan sayısını görselleştirir
Kuyruk Uzunluğu Algılama:	Önceden tanımlanmış bir alandaki insanları sayar ve hizmet süresini ölçer. Alan, içindeki maksimum kişi sayısı ve maksimum hizmet süresi ayarlanabilir
Kalabalık Yoğunluğu Algılama:	Önceden tanımlanmış bir alandaki kişileri sayar. Alan ve içindeki maksimum kişi sayısı ayarlanabilir
Sabotaj Koruması:	Sahne değişimi algılama, ani ses artışı/azalışı, ses kaybı algılama, odaklama bozulmasının algılama
Olay Kaynağı:	Video sabotaj, ağ bağlantısı kesildi, IP adresi çakıştı, HDD dolu, HDD hatası, yetkisiz oturum açma, hareket algılama
Etkinlik Eylemi:	E-posta gönderin, alarm çıkışını tetikleyin, gözetim C-WERK'ini bilgilendirin, FTP / NAS'a yükleyin, SD kart kaydını ve / veya görüntü yakalamayı tetikleyin.

Onaylar

Koruma oylaması:	IP67 (IEC 60529-2013), IK10 (IEC 62262:2002), NEMA 4X (NEMA 250-2018)
Düzenleme:	CE, FCC, RoHS uyumlu
Standart:	ISAPI, SDK, ISUP, UCAP, ONVIF (Profile S, Profile G, Profile T, Profile M), SDK/API

Çevre

İşletme Sıcaklığı:	-40 °C ~ 65 °C (-40 °F ~ 149 °F)
Nem:	% 95 daha az, yoğuşmasız

Elektriksel

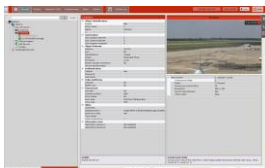
Dalgalanma Koruması:	TVS 4000V Yıldırım Koruması, Dalgalanma Koruması ve Gerilim Geçici Koruması
Besleme voltajı:	12 VDC, 24 VAC
Güç tüketimi:	Max. 25 W

Mekanik

Ölçütleri:	Ø 140 x 378 mm (Ø 5,5 x 14,9 inch)
Ağırlık:	2175 g (4.8 lb)

Paketleme

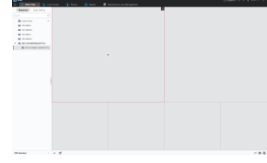
Paket boyutları:	425 x 190 x 180 mm (16,7 x 7,5 x 7,1 inch)
Paket ağırlığı:	3300 g (7,3 lbs)
Paketleme ünitesi:	6
Toplu ambalajın boyutu:	615 x 410 x 510 mm (24,2 x 16,1 x 20,1 inch)
Toplu Paket Ağırlığı:	20500g (45,19 lbs)

Aksesuarlar

GD-CW-VIEWER



GD-CW-FINDER



GD-SW-SCMS



GD-HW-SD-128GB



GD-HW-SD-256GB

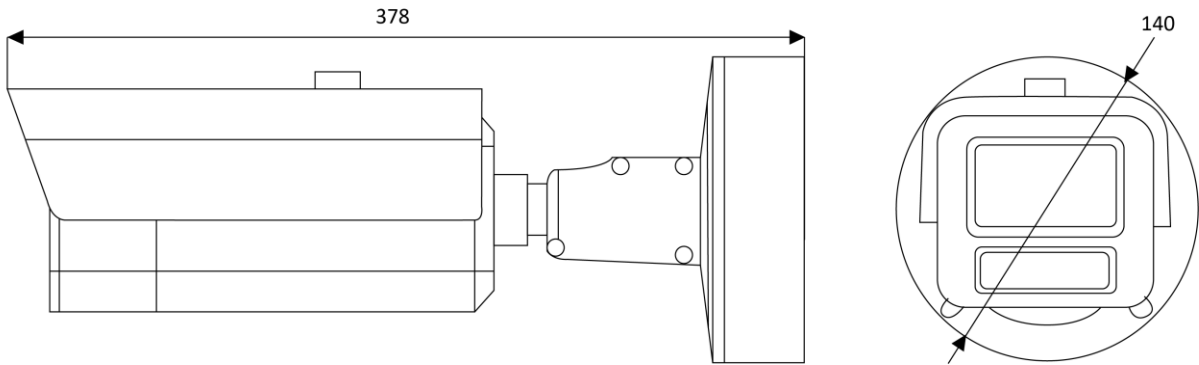


GD-BR-AMC01AC



GD-BR-AML03AC

Boyutlar



Garanti

"SMART", "PRO" ve "PREMIUM" ürün serilerindeki tüm kameraların uzatılmış garanti süresi vardır. Elektronik parçalarda 5 yıl, hareketli parçalarda mekanik aşınma ve yıpranma dahil değildir. Lütfen dikkat edin genel teslimat şartları ve koşulları.