



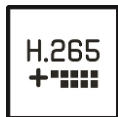
Typ: Bullet - IP - 4G/5G - Kamera
Artikelnummer: GD-CI-DT8339TH
EAN CODE: 4260573065820

PREMIUM

Die PREMIUM-Produktlinie bietet vielseitige Lösungen mit einzigartigen und unvergleichlichen Funktionen.

Highlights

H.265pro+



H.265pro+ basiert auf dem Standardformat H.265/High Efficiency Video Coding (HEVC). Mit H.265pro+ kommt die Videoqualität der von H.265/HEVC nahe, reduziert jedoch aufgrund von Schlüsseltechnologien die erforderliche Übertragungsbandbreite und Speicherkapazität.

Deep Learning



Deep Learning orientiert sich an der komplexen Struktur des menschlichen Gehirns. Diese innovative Methode ermöglicht es, Informationen zu verarbeiten und entsprechende Aktionen auf Basis von Analysen durchzuführen.

Objektklassifizierung



Diese Technologie nutzt einen hochentwickelten Deep-Learning-Algorithmus, der erkennen kann, ob der Alarm durch einen Menschen, ein Fahrzeug oder ein anderes Objekt ausgelöst wurde.

Merkmale

- 8 Megapixel IP-Farbkamera mit Echtzeitvideo
- H.265/H.265+, H.264/H.264+ & MJPEG-Kompressionsverfahren
- Hervorragende Bildqualität bei schwacher Beleuchtung
- Deep Learning Analyse von Menschen und Fahrzeugen: Die selbst lernende Klassifizierung von Menschen und Fahrzeugen verbessert die Filterung unerwünschter Alarme
- Mobilfunk mit 5G-Standard
- 3-Achsen-Halterung, 2 Arten der Montage: Wand/Decke

Technische Daten GD-CI-DT8339TH

Kamera

Bildaufnahmeelement:	1/1,8" progressive Scan CMOS
Auflösung:	8 MP
Videoauflösung:	3840 × 2160
Empfindlichkeit (Farbe):	0,0005 Lux @ F1.2 (AGC ON)
Empfindlichkeit (SW):	0,0001 Lux @ F1.2 (AGC ON)
Verschlusszeit:	1 s bis 1/100.000 s
Bildintegration:	Ja
Weissabgleich:	Manuell, AWB1, AWB2, Locked WB, fluoreszierendes Licht, Weißlicht, warmes Licht, natürliches Licht

Objektiv

Objektivbrennweite:	8 ~ 32 mm motorisiert, Autofokus
Blendenwert:	F1,7 ~ 1,73
Objektivsteuerung:	P-Iris
Bildwinkel:	42,5° ~ 15,1° (horizontal), 23,3° ~ 8,64° (vertikal), 49,6° ~ 17,3° (diagonal)

Beleuchtung

Max. IR Reichweite:	Bis zu 100 m
Wellenlänge:	850 nm

Video

Farbe/SW:	Ein/Aus/Automatisch mit Schwenkfilter mit blauem Glasmodul zur Reduzierung von Geisterbildern
Wide Dynamic Range:	140 dB
Bildverbesserung:	BLC, 3D DNR, Defog, EIS, HLC
Bildeinstellungen:	Drehmodus, Sättigung, Helligkeit, Kontrast, Schärfe und Weissabgleich einstellbar durch Client Software oder Browser
Tag- /Nacht- Umschaltung:	Automatisch, Zeitplan, Tag, Nacht, gesteuert über Alarmeingang
Privatzonen:	8 Zonen, Rechteck, geschwärzt oder mosaikartig

Audio

Audiokompression:	G.711ulaw/G.711alaw/G.722.1/G.726/MP2L2/PCM/MP3/AAC
Rauschfilter:	Ja

Allgemein

DRI-Bereich:	Erkennung: Weitwinkel 218 m, Tele 580 m Beobachtung: Weitwinkel 86,5 m, Tele 230 m Erkennung: Weitwinkel 43,6 m, Tele 116 m Identifikation: Weitwinkel 21,8 m, Tele 58 m Die DORI-Distanz (Detect, Observe, Recognize, Identify) gibt einen allgemeinen Überblick über die Fähigkeit der Kamera, Personen oder Objekte in ihrem Sichtfeld zu unterscheiden. Sie wird basierend auf den Spezifikationen des Kamerasensors und den Kriterien der Norm EN 62676-4:2015 berechnet.
Zubehör enthalten:	Anschlusskasten

Bildrate

Main Stream:	50 Hz: bis zu 50 fps (3840 × 2160, 3072 × 1728, 2688 × 1520, 1280 × 720) bis zu 100 fps (1920 × 1080) 60 Hz: bis zu 60 fps (3840 × 2160, 3072 × 1728, 2688 × 1520, 1280 × 720) bis zu 120 fps (1920 × 1080) * Eine hohe Bildrate wird nur im Überwachungsmodus unterstützt
Sub- Stream:	50 Hz: 25 Bps (1280 × 720, 704 × 576, 640 × 480) 60 Hz: 30 Bps (1280 × 720, 704 × 480, 640 × 480)
3. Videostream:	50 Hz: 25 Bps (1920 × 1080, 1280 × 720, 704 × 576, 640 × 480) 60 Hz: 30 Bps (1920 × 1080, 1280 × 720, 704 × 480, 640 × 480)
4. Videostream:	50 Hz: 25 Bps (704 × 576, 640 × 480) 60 Hz: 30 Bps (704 × 480, 640 × 480)
5. Videostream:	50 Hz: 25 Bps (704 × 576, 640 × 480) 60 Hz: 30 Bps (704 × 480, 640 × 480)

Netzwerk

Benutzer:	3 Ebenen: Administrator, Betreiber und Benutzer
Anzahl Clients:	Bis zu 32, 20 gleichzeitig
Funktionen:	Resetknopf, Antiflicker, fünf Datenströme, Heartbeat, Spiegel, Passwortschutz, Privatzone, Wasserzeichen, IP- Adressenfilter
Videokompression:	H.264, H.264+, H.265, H.265+ , MJPEG
Interessenbereich:	4 Zonen programmierbar in denen Gesichter am Bildschirm markiert werden
H.264 Profile:	Baseline Profile / Main Profile / High Profile
Bitrate:	32K Bps ~ 16M Bps
Scalable Video Coding (SVC):	Unterstützt
SD- Karte:	Steckplatz für Micro SD/SDHC/SDXC Karte mit ANR (bis zu 1TB), NAS (NFS, SMB/CIFS)
Client Software:	C-WERK Viewer, SCMS, IOS App, Android App (SCMS)
Web Browser:	Plug-in-erforderliche Live-Ansicht: IE10/IE11 Live-Ansicht ohne Plug-in: Chrome 57+, Mozilla Firefox 52+, EDGE 89+ Lokaler Dienst: Chrome 57+, Firefox 52+, EDGE 89+
Netzwerkprotokoll:	TCP/IP, ICMP, HTTP, HTTPS, FTP, DHCP, DNS, DDNS, RTP, RTSP, RTCP, NTP, UPnP, SNMP, SMTP, IGMP, 802.1X, QoS, IPv4/IPv6, UDP, PPPoE, Bonjour, SFTP, SRTP, SSL/TLS
Onlinesicherheit:	Kennwortschutz, kompliziertes Kennwort, HTTPS-Verschlüsselung, 802.1X-Authentifizierung (EAP-TLS, EAP-LEAP, EAP-MD5), Wasserzeichen, IP-Adressfilter, Basis- und Digest-Authentifizierung für HTTP/HTTPS, WSSE- und Digest-Authentifizierung für ONVIF, RTP/RTSP über HTTPS, Timeout-Einstellungen steuern, Sicherheitsprüfprotokoll, TLS 1.2, TLS 1.3, TPM 2.0, AES128/256

Mobilfunk

MC Standard:	5G: 5G NR/LTE-FDD/LTE-TDD
Frequenzen:	5G NR: n41/n77/n78/n79 LTE-FDD: B1/B3/B5/B8 LTE-TDD: B38/39/B40/B41
SIM-Kartentyp:	Micro SIM

Anschlüsse

Audioeingang/-ausgang:	1 Audioeingang und 1 Audioausgang
Alarmein-/ausgang:	2 Eingänge, 2 Ausgänge (bis zu 24 VDC 1 A)
Netzwerkanschlüsse:	1x 10/100/1000 Base T/TX (RJ-45)
Schnittstellen:	1x RS485

Intelligent Funktionen

Deep Learning Analytics:	Linienüberquerung, Einbrucherkennung, Klassifizierung von Menschen- und Fahrzeugmerkmalen
--------------------------	---

Intelligent Funktionen

Bewegungserkennung:	Einstellbar, ob Personen oder motorisierte Fahrzeuge oder nur Bewegungen erkannt werden sollen. Auch der Erfassungsbereich und die Empfindlichkeit können angepasst werden.
Einbruchserkennung:	Eintreten und verbleiben in einem einstellbaren Bereich, 4 Bereiche programmierbar
Linienquerung:	Überschreiten einer vordefinierten Linie, bis zu 4 Linien programmierbar
Gesichtserkennung:	Erkennung von bis zu 120 Gesichtern gleichzeitig, zehn Datenbanken mit jeder bis zu 30.000 Gesichtern konfigurierbar
Heat Map:	Visualisiert die Anzahl der Personen im Überwachungsbereich über einen bestimmten Zeitraum mit einem einfachen und benutzerfreundlichen Farbschema
Warteschlangen:	Zählt Personen in einem vordefinierten Bereich und misst die Servicezeit. Der Bereich, die maximale Personenzahl darin und die maximale Servicezeit können eingestellt werden
Ansammlungen:	Zählt Personen in einem vordefinierten Bereich. Der Bereich und die maximale Personenzahl darin kann eingestellt werden
Sabotageschutz:	Änderung der Bildszene, Bildunschärfe, plötzliches Ansteigen/ Abfallen des Geräuschpegels oder Audioverlust.
Ereignisquelle:	Video-Manipulation, Netzwerk getrennt, IP-Adressenkonflikt, Festplatte voll, Festplatte fehlerhaft, illegale Anmeldung, Bewegungserkennung
Ereignis Aktion:	E-Mail senden, Alarmkontakt auslösen, C-WERK benachrichtigen, auf FTP / NAS hochladen, SD-Karten-Aufnahme und / oder Schnappschuss auslösen.

Standards

Schutzklasse:	IP67 (IEC 60529-2013), IK10 (IEC 62262:2002), NEMA 4X (NEMA 250-2018)
Normen:	CE, FCC, RoHS konform
Standard:	ISAPI, SDK, ISUP, UCAP, ONVIF (Profile S, Profile G, Profile T, Profile M), SDK/API

Umgebung

Betriebstemperatur:	-40 °C ~ 65 °C (-40 °F ~ 149 °F)
Rel. Luftfeuchte:	weniger als 95%, nicht Kondensierend

Elektrisch

Überspannungsschutz:	TVS 4000V Blitzschutz, Überspannungsschutz and Schutz vor Spannungsspitzen
Versorgungsspannung:	12 VDC, 24 VAC
Leistungsaufnahme:	Max. 25 W

Mechanisch

Abmessungen:	Ø 140 × 378 mm (Ø 5,5 × 14,9 inch)
Gewicht:	2175 g (4,8 lb)

Verpackung

Paketabmessungen:	425 x 190 x 180 mm (16,7 x 7,5 x 7,1 inch)
Paketgewicht:	3300 g (7,3 lbs)
Verpackungseinheit:	6
Abmessungen der Umverpackung:	615 x 410 x 510 mm (24,2 x 16,1 x 20,1 inch)
Gewicht der Umverpackung:	20500g (45,19 lbs)

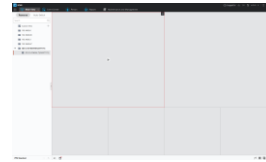
Zubehör



GD-CW-VIEWER



GD-CW-FINDER



GD-SW-SCMS



GD-HW-SD-128GB



GD-HW-SD-256GB

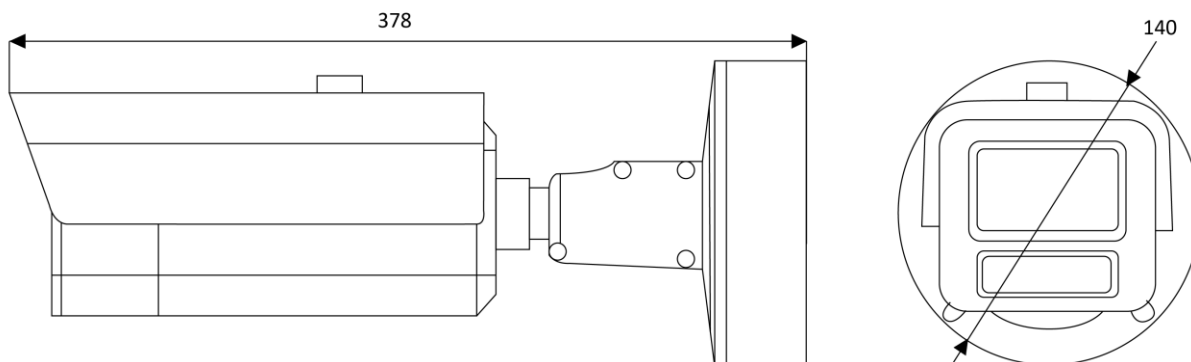


GD-BR-AMC01AC



GD-BR-AML03AC

Abmessungen



Garantie

Für alle Kameras der Produktlinien „SMART“, „PRO“ und „PREMIUM“ gilt eine verlängerte Garantiezeit von 5 Jahre auf elektronische Teile, mechanischer Verschleiß an beweglichen Teilen ist nicht inbegriffen. Bitte beachten Sie unsere Allgemeine Lieferbedingungen.