



Kategorie: Kompaktní - IP - 4G/5G - Kamera

Číslo položky: GD-CI-DT8339TH

EAN kód: 4260573065820

PREMIUM

Produktová řada PREMIUM nabízí všestranná řešení s jedinečnými a jedinečnými vlastnostmi.

Zvýraznění

H.265pro+



H.265pro+ je založeno na standardním formátu H.265/High Efficiency Video Coding (HEVC). S H.265pro+ se kvalita videa blíží kvalitě H.265/HEVC, ale díky klíčovým technologiím snižuje požadovanou šířku přenosového pásma a kapacitu úložiště.

Deep Learning



Deep Learning je inspirován složitou strukturou lidského mozku. Tato inovativní metoda umožňuje zpracování informací a provádění odpovídajících akcí na základě analýzy.

Klasifikace objektu



Tato technologie využívá vysoce pokročilý algoritmus hlubokého učení, který dokáže rozpoznat, zda byl poplach spuštěn člověkem, vozidlem nebo nějakým jiným předmětem.

Funkce

- 8megapixelová IP kamera se streamováním videa v reálném čase
- H.265 / H.265 +, H.264 / H.264 + & MJPEG kompresní režimy
- Vynikající výkon při slabém osvětlení
- Deep Learning Analýza lidí a vozidel: Samoučící klasifikace lidí a vozidel zlepšuje nežádoucí filtrování alarmů
- Mobilní komunikace se standardem 5G
- Tříosý závěsný držák pro montáž na zeď i na strop

Technické specifikace GD-CI-DT8339TH

Kamera

| | |
|----------------------|--|
| Snímací čip: | 1/1.8" PS CMOS |
| Rozlišení: | 8 MP |
| Rozlišení videa: | 3840 × 2160 |
| Citlivost barevně: | 0,0005 Lux @ F1.2 (AGC zapnuto) |
| Citlivost černobíle: | 0,0001 Lux @ F1.2 (AGC ON) |
| Rychlost závěrky: | 1 ~ 1/100, 000 sec |
| Pomalá závěrka: | Podporuje |
| Vyvážení bílé: | Ručně, AWB1, AWB2, Uzamčený WB, Zářivka, Žárovka, Teplé světlo, Přirozené světlo |

Objektiv

| | |
|-----------------------|---|
| Objektiv : | 8 až 32 mm motorický varifokální objektiv, automatické zaostřování |
| Iris F-číslo: | F1,7 ~ 1,73 |
| Typ pohonu objektivu: | P-Clona |
| Zorné pole: | 42,5° ~ 15,1° (vodorovně), 23,3° ~ 8,64° (svisle), 49,6° ~ 17,3° (úhlopříčně) |

IR přísvit

| | |
|-------------------------|----------|
| Vzdálenost IR přísvitu: | Až 100 m |
| Vlnová délka IR: | 850 nm |

Video

| | |
|---------------------|--|
| Barevně / ČB: | Zapnuto, Vypnuto, Automaticky, vyjímatelný filtr IR-cut (ICR) s modulem modrého skla pro snížení jevů duchů |
| WDR: | 140 dB |
| Vylepšení obrazu: | BLC, 3D DNR, Defog, EIS, HLC |
| Nastavení obrazu: | Režim otáčení, sytost, jas, kontrast, ostrost a vyvážení bílé nastavitelné klientským softwarem nebo webovým prohlížečem |
| Přepínač den / noc: | Podpora automaticky, dle plánu, dne, noci, spuštěna alarmem |
| Soukromé zóny: | 8 zóny, obdélník, černěné nebo mozaikové |

Audio

| | |
|----------------------------|---|
| Audio komprese: | G.711ulaw/G.711alaw/G.722.1/G.726/MP2L2/PCM/MP3/AAC |
| Filtrování šumu prostředí: | Ano |

Obecné

| | |
|-----------------------|--|
| Rozsah DRI: | Ochrana: Širokoúhlý 218 m Teleobjektiv 580 m Pozorování: Širokoúhlý 86,5 m Teleobjektiv 230 m Rozpoznání: Širokoúhlý 43,6 m Teleobjektiv 116 m Identifikace: Širokoúhlý 21,8 m Teleobjektiv 58 m Vzdálenost DORI (detekovat, pozorovat, rozpoznávat, identifikovat) poskytuje obecnou představu o schopnosti kamery rozlišovat osoby nebo objekty v jejím zorném poli. Vypočítává se na základě specifikace snímače kamery a kritérií stanovených normou EN 62676-4: 2015. |
| Příslušenství v ceně: | Spojovací skříňka |

Snímková frekvence

| | |
|------------|---|
| 1. Stream: | 50 Hz: až 50 snímků za sekundu (3840 × 2160, 3072 × 1728, 2688 × 1520, 1280 × 720) až 100 snímků za sekundu (1920 × 1080) 60 Hz: až 60 fps (3840 × 2160, 3072 × 1728, 2688 × 1520, 1280 × 720) až 120 fps (1920 × 1080) * Vysoká snímková frekvence je podporována pouze v režimu sledování |
|------------|---|

Snímková frekvence

| | |
|------------|--|
| 2. Stream: | 50 Hz: 25 fps (1280 × 720, 704 × 576, 640 × 480) 60 Hz: 30 snímků za sekundu (1280 × 720, 704 × 480, 640 × 480) |
| 3. Stream: | 50 Hz: 25 fps (1920 × 1080, 1280 × 720, 704 × 576, 640 × 480) 60 Hz: 30 fps (1920 × 1080, 1280 × 720, 704 × 480, 640 × 480) |
| 4. Stream: | 50 Hz: 25 fps (704 × 576, 640 × 480) 60 Hz: 30 fps (704 × 480, 640 × 480) |
| 5. Stream: | 50Hz: 25fps (704 × 576, 640 × 480) 60Hz: 30fps (704 × 480, 640 × 480) |

Síť

| | |
|------------------------------|--|
| Uživatelé: | 3 úrovně: Správce, Operátor a Uživatel |
| Počet klientů: | Až 32, 20 současně |
| Funkce: | Reset jedním tlačítkem, anti-blikání, pět streamů, srdeční tep, zrcadlo, ochrana heslem, maska ochrany soukromí, vodoznak, filtr IP adres |
| Video komprese: | H.264, H.264+, H.265, H.265+, MJPEG |
| Oblast zájmu: | Podpora čtyř pevných oblastí pro každý datový stream a dynamické sledování plochy |
| Komprese H.264: | Základní profil / Hlavní profil / Vysoký profil |
| Datový tok: | 32Kbps ~ 16Mbps |
| Škálovatelné kódování videa: | Podporováno |
| SD karta: | Micro SD/SDHC/SDXC karta s ANR (až 1TB), NAS (Podpora NFS, SMB/CIFS) |
| Klientský software: | Prohlížeč C-WERK, SCMS, aplikace pro iOS, aplikace pro Android (SCMS) |
| Webový prohlížeč: | Živý náhled vyžadovaný zásuvným modulem: IE10 / IE11 Živé zobrazení bez zásuvných modulů: Chrome 57+, Mozilla Firefox 52+, EDGE89+ Místní služba: Chrome 57 +, Firefox 52+, EDGE 89+ |
| Síťové protokoly: | TCP/IP, ICMP, HTTP, HTTPS, FTP, DHCP, DNS, DDNS, RTP, RTSP, RTCP, NTP, UPnP, SNMP, SMTP, IGMP, 802.1X, QoS, IPv4/IPv6, UDP, PPPoE, Bonjour, SFTP, SRTP, SSL/TLS |
| Kybernetická bezpečnost: | Ochrana heslem, složitě heslo, šifrování HTTPS, autentizace 802.1X (EAP-TLS, EAP-LEAP, EAP-MD5), vodoznak, filtr IP adres, základní a digestivní autentizace pro HTTP/HTTPS, WSSE a digestivní autentizace pro ONVIF, RTP/RTSP přes HTTPS, nastavení časového limitu kontroly, protokol bezpečnostního auditu, TLS 1.2, TLS AES128/256 |

Komórkowy

| | |
|----------------|---|
| Norma: | 5G: 5G NR/LTE-FDD/LTE-TDD |
| Kmitočet: | 5G NR: n41/n77/n78/n79 LTE-FDD: B1/B3/B5/B8 LTE-TDD: B38/39/B40/B41 |
| Typ SIM karty: | Micro SIM |

Rozhraní pro připojení

| | |
|------------------------|--|
| Audio vstup / výstup: | 1 kanál audio vstup a 1 kanál audio výstup |
| Vstup / výstup alarmu: | 2 vstupy, 2 výstupy (až 24 VDC 1 A) |
| Síťové rozhraní: | 1x 10, 100, 1000 Základna T, TX (RJ-45) |
| Rozhraní: | 1x RS485 |

Inteligentní funkce

| | |
|--------------------------|---|
| Analýza hlubokého učení: | Detekce překročení čáry, detekce narušení, klasifikace cílů lidí a vozidel |
| Detekce pohybu: | Nastavitelné, zda mají být detekovány osoby nebo motorová vozidla nebo pouze pohyby. Oblast detekce a citlivost lze také upravit. |
| Detekce narušení: | Vstup a lelkování v předem definované virtuální oblasti, až 4 předdefinované virtuální oblasti podporované |
| Křížení čar: | Protínat předdefinovanou virtuální čáru, až 4 podporované předdefinované virtuální linky |
| Detekce obličejů: | Detekce až 120 tváří současně, 10 knihovny obličejů konfigurovatelné až s 30 000 tvářemi |

Inteligentní funkce

| | |
|---------------------------------------|--|
| Teplotní mapa: | Pomocí jednoduchého a uživatelsky přívětivého barevného schématu vizualizuje počet lidí v hlídané oblasti za určité časové období |
| Detekce délky fronty: | Počítá lidi v předem definované oblasti a měří dobu provozu. Lze nastavit oblast, maximální počet osob v ní a maximální dobu obsluhy |
| Detekce hustoty davu: | Počítá lidi v předem definované oblasti. Lze nastavit oblast a maximální počet osob v ní |
| Ochrana proti neoprávněné manipulaci: | Detekce změny scény, rozostření, náhlé zvýšení/snížení zvuku nebo ztráty zvuku. |
| Zdroj události: | Manipulace s videem, odpojená síť, konflikt IP adresa, plný HDD, chyba HDD, nelegální přihlášení, detekce pohybu |
| Akce po události: | Odeslat e-mail, spustit výstup alarmu, upozornit sledování C-WERK, nahrát na FTP/NAS, spustit nahrávání SD karty a/nebo zachytit snímek. |

Certifikace

| | |
|-----------------|---|
| Stupeň ochrany: | IP67 (IEC 60529-2013), IK10 (IEC 62262:2002), NEMA 4X (NEMA 250-2018) |
| Certifikace: | CE, FCC, RoHS koMpixatibilní |
| Standardy: | ISAPI, SDK, ISUP, UCAP, ONVIF (Profile S, Profile G, Profile T, Profile M), SDK/API |

Prostředí instalace

| | |
|-------------------|----------------------------------|
| Provozní teplota: | -40 °C ~ 65 °C (-40 °F ~ 149 °F) |
| Vlhkost vzduchu: | méně než 95%, nekondenzující |

Napájení / Spotřeba

| | |
|--------------------|---|
| Přepětová ochrana: | TVS 4000V Ochrana proti blesku, přepětová ochrana a přechodová ochrana napětí |
| Napájecí napětí: | 12 VDC, 24 VAC |
| Spotřeba energie: | Max. 25 W |

Mechanické údaje

| | |
|-----------|------------------------------------|
| Rozměry: | Ø 140 × 378 mm (Ø 5,5 × 14,9 inch) |
| Hmotnost: | 2175 g |

Balení

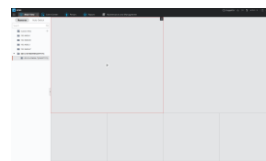
| | |
|---------------------------------|--|
| Rozměry balení: | 425 x 190 x 180 mm (16,7 x 7,5 x 7,1 inch) |
| Hmotnost balení: | 3300 g (7,3 lbs) |
| Jednotka balení: | 6 |
| Rozměry velkoobjemového balení: | 615 x 410 x 510 mm (24,2 x 16,1 x 20,1 inch) |
| Hmotnost hromadného balení: | 20500g (45,19 lbs) |

Príslušenství

GD-CW-VIEWER



GD-CW-FINDER



GD-SW-SCMS



GD-HW-SD-128GB



GD-HW-SD-256GB

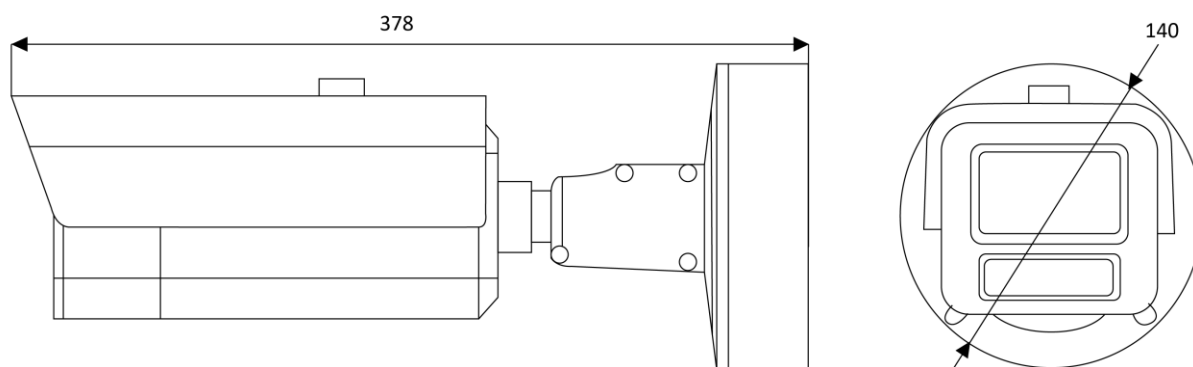


GD-BR-AMC01AC



GD-BR-AML03AC

Rozměry



Záruka

Všechny camery v produktových řadách „SMART“, „PRO“ a „PREMIUM“ mají prodlouženou záruční dobu ve výši 5 let na elektronické části, mechanické opotřebení pohyblivých částí není zahrnuto. Vezměte prosím na vědomí naše všeobecné dodací podmínky.