



Kategoria: Bullet - IP - Kamera

Numer artykułu: GD-CI-DT4637T

EAN CODE: 4260573064441

PREMIUM

Linia produktów PREMIUM oferuje wszechstronne rozwiązania o unikalnych i niespotykanych właściwościach.

Przegląd najważniejszych funkcji

Bardzo słabe oświetlenie



Zaprojektowany z myślą o niezrównanej wydajności w warunkach słabego oświetlenia, aparat ten wykorzystuje zaawansowane przetwarzanie obrazu i przetwornik obrazu o dużej pojemności, zapewniając wyjątkową jakość obrazu nawet w bardzo słabych warunkach oświetleniowych.

Klasyfikacja obiektów



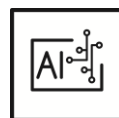
Technologia ta wykorzystuje wysoce zaawansowany algorytm głębokiego uczenia się, który potrafi rozpoznać, czy alarm został wywołany przez człowieka, pojazd czy inny obiekt.

H.265pro+



H.265pro+ opiera się na standardowym formacie H.265/High Efficiency Video Coding (HEVC). W przypadku H.265pro+ jakość wideo jest zbliżona do jakości H.265/HEVC, ale wymagana przepustowość transmisji i pojemność pamięci zmniejsza się ze względu na kluczowe technologie.

Deep Learning



Deep Learning inspirowany jest złożoną strukturą ludzkiego mózgu. Ta innowacyjna metoda pozwala na przetwarzanie informacji i wykonywanie odpowiednich działań w oparciu o analizę.

Cechy

- Obiektyw motorzoom: f = 2,8 - 12 mm
- Dołączone oprogramowanie do rozpoznawania tablic rejestracyjnych (LPR). Funkcja importu i eksportu danych, czarna lista i biała lista lub rozszerzone funkcje analityczne
- Ultra czuły przetwornik CMOS, sterowanie Smart-IR
- 0 Lux: zintegrowany oświetlacz LED do 50m
- Tryby kompresji H.265/H.265+, H.264/H.264+ i MJPEG
- Do Czarnej i białej listy można dodać maksymalnie 10 000 tablic rejestracyjnych
- 3-osiowe ramie, 2 drożny montaż naścienny/podsufitowy

Dane techniczne GD-CI-DT4637T

Cámara

Przetwornik obrazu:	1/1.8" progressive Scan CMOS
Rozdzielczość obrazu wideo:	2688 × 1520
Czułość w kolorze:	0,0005 Lux @ F1.2 (AGC ON)
Czułość B/W:	0.0001 Lux @ F1.2 (AGC ON), 0 luksów z podczerwienią
Szybkość migawki:	1 ~ 1/100,000 sec
Zwolniona migawka:	Wsparcie
Balans bieli:	Manual, AWB1, AWB2, Locked WB, Fluorescent lamp, Incandescent lamp, Warm light, Natural light

Ópticas

Obiektyw:	2,8 ~ 12 mm z motorzoom i autofocus
Wartość F:	F1.2
Typ sterowania przesłoną:	P-Iris
Regulacja ostrości:	Auto, ręczny, półautomatyczny
Pole widzenia:	112° ~ 41° (w poziomie), 58° ~ 23° (w pionie), 137° ~ 47° (po przekątnej)

Iluminador

Maks. zasięg promiennika IR:	do 50 m
Długość fali:	850 nm

Vídeo

Kolor/Cz-B:	Wł./Wył./Auto, zdejmowany filtr IR (ICR)
WDR:	140 dB
Ulepszenie obrazu:	BLC, 3D DNR, Defog, EIS, HLC
Ustawienia obrazu:	Nasycenie, Jasność, Kontrast, Ostrość regulowane, AGC i balans bieli przez oprogramowanie klienta lub przeglądarkę internetową
Przejsięcie dzień/noc:	Automatyczne, harmonogram, wyzwalana przez wejście alarmowe
Strefy prywatności:	8 strefy, prostokąt, czernione lub mozaikowe

General

Zakres DRI:	Wykrywanie: 149 m Obserwacja: 59,1 m Rozpoznawalność: 29,8 m Identyfikacja: 14,9 m
-------------	---

Velocidad de fotogramas

1. Strumień:	50 Hz: 25 kl./s (2688 × 1520, 2560 × 1440, 1920 × 1080, 1280 × 720) 60 Hz: 30 kl./s (2688 × 1520, 2560 × 1440, 1920 × 1080, 1280 × 720)
2. Strumień:	50 Hz: 25 kl./s (704 × 576, 640 × 480) 60 Hz: 30 kl./s (704 × 480, 640 × 480)
3. Strumień:	50 Hz: 25 kl./s (1920 × 1080, 1280 × 720, 704 × 576, 640 × 480) 60 Hz: 30 kl./s (1920 × 1080, 1280 × 720, 704 × 480, 640 × 480)
4. Strumień:	50 Hz: 25 kl./s (704 × 576, 640 × 480) 60 Hz: 30 kl./s (704 × 480, 640 × 480)
5. Strumień:	50 Hz: 25 kl./s (704 × 576, 640 × 480) 60 Hz: 30 kl./s (704 × 480, 640 × 480)

Red

Funkcje:	Resetowanie jednym klawiszem, zapobieganie migotaniu, pięć strumieni, odbicie lustrzane, ochrona hasłem, maska prywatności, znak wodny, filtr adresów IP
----------	--

Red	
Kompresja wideo:	Strumień główny:H.264, H.264+, H.265, H.265+ Strumień pomocniczny: H.264, H.265, MJPEG Trzeci strumień: H.264, H.265 4. strumień: H.264, H.265, MJPEG 5. strumień: H.264, H.265, MJPEG
Obszar zainteresowań:	4 stałe regiony dla głównego strumienia
Profil H.264:	Baseline Profile / Main Profile / High Profile
Przeptywność:	32Kbps ~ 8Mbps
Scalable Video Coding (SVC):	obsługiwane
Karta SD:	Micro SD/SDHC/SDXC z ANR (do 1TB), NAS (Obsługa NFS, SMB/CIFS)
oprogramowanie klienckie:	C-WERK Viewer, SCMS, IOS App, Android App (SCMS)
Przeglądarka internetowa :	Podgląd na żywo wymagany przez wtyczkę: IE8+ Podgląd na żywo bez wtyczki: Chrome 57.0+, Mozilla Firefox 52.0+, Safari 11+ Usługa lokalna: Chrome 41.0+, Firefox 30.0+
Protokół sieciowy:	TCP/IP, ICMP, HTTP, HTTPS, FTP, SFTP, SRTP, DHCP, DNS, DDNS, RTP, RTSP, RTCP, NTP, UPnP, SMTP, IGMP, 802.1X, QoS, IPv6, Bonjour, UDP, PPPoE, SNMP, SSL/TLS
Bezpieczeństwo cybernetyczne:	3 poziomy zarządzania użytkownikami: administrator, operator, użytkownik, szyfrowanie AES dla ochrony hasłem, skomplikowane hasło, uwierzytelnianie logowania HTTPS (SSL), uwierzytelnianie podstawowe i skrótove dla HTTP / HTTPS, uwierzytelnianie 802.1X, (EAP-LEAP), uwierzytelnianie 802.1X (EAP-TLS), uwierzytelnianie 802.1X (EAP-MD5), znak wodny, filtr adresów IP, uwierzytelnianie WSSE i skrótu dla ONVIF, RTP / RTSP przez HTTPS, ustawienia limitu czasu kontroli, dziennik audytu bezpieczeństwa, SNMP V2, SNMP V3, TLS 1.1, TLS 1.2, TLS 1.2 ze zaktualizowanymi zestawami szyfrowania, w tym szyfrowaniem AES 256., Scentralizowane zarządzanie certyfikatami, Ochrona przed opóźnieniem Brute Force, podpisane oprogramowanie układowe, Bezpieczny rozruch przez sprawdzenie oprogramowania, Bezpieczny rozruch przez sprawdzenie sprzętu
Conexiones	
Wyjścia wideo:	1 CVBS 1 Vpp (BNC) i 1 wyjście monitora
Wejście / wyjście alarmowe:	2 wejścia, 2 wyjścia (do 24 VDC 1 A lub 110 VAC 500mA)
Interfejs sieciowy:	1x 10/100/1000 Base T/TX (RJ-45)
Funciones inteligentes	
Wykrywanie ruchu:	Wł., Wył., Ustawienie obszaru, Czulość
Detekcja intruzów:	Dodanie zdefiniowanej wirtualnej strefy
Skrzyżowanie linii:	Przejście zdefiniowanej wirtualnej linii
Wejście do strefy:	Dodanie zdefiniowanej wirtualnej strefy z zewnątrz
Wyjście ze strefy:	Wyjście ze zdefiniowanej wirtualnej strefy
Rozpoznawanie tablic rejestracyjnych:	Czarna lista i lista dozwolonych: do 10 000 rekordów Rozpoznawanie tablic rejestracyjnych motocykli (tylko w scenariuszu checkpoint) Obsługuje wykrywanie atrybutów pojazdu, w tym typ pojazdu, kolor, markę itp. (Zalecany jest tryb City Street). Wskaźnik rozpoznawania tablic rejestracyjnych ≥98%
Sabotaż:	Detekcja zmiany obserwowanej sceny, utrata ostrości, nagłego wzrostu lub spadku głośności audio i braku audio
Źródło zdarzenia:	Sabotaż wideo, rozłączenie sieci, konflikt adresów IP, pełny dysk twardej, błąd dysku twardego, nielegalne logowanie, wykrywanie ruchu
Akcja na zdarzenie:	Wysyłanie wiadomości e-mail, uruchamianie wyjścia alarmowego, powiadamianie nadzoru C-WERK, przesyłanie do FTP/chmury, wyzwalenie nagrywania na kartę HDD i/lub przechwytywanie obrazu, pełny ekran, wyświetlanie wiadomości, komunikaty głosowe, brzęczyk.
Meta data:	Wykrywanie wtargnięcia, przekroczenia linii, wejścia na teren, wyjścia z obszaru, ruchu ulicznego

Aprobaciones

Stopień ochrony:	IP67 (IEC 60529-2013), IK10 (IEC 62262:2002)
Regulacja:	Zgodność z CE, EAC, FCC, RoHS
Standard:	ONVIF (Profile S, Profile G, Profile T), ISAPI, SDK

Ambiental

Temperatura pracy:	-40 °C ~ 60 °C (-40 °F ~ 140 °F)
Wilgotność:	mniej niż 95%

Eléctrico

Źródło napięcia:	12 VDC, PoE (IEEE 802.3at)
Pobór mocy:	Max. 17 W

Mecánico

Materiał:	Aluminium alloy
Zakres ruchu mocowania:	Obrót: 0° do 355°, Przechył 0° do 90°, Rotacja: 0° do 360°
Wymiary:	Ø 144 x 347 mm (Ø 5,7 x 14,76 inch)
Waga:	2000 g (4.4 lb)

Embalaje

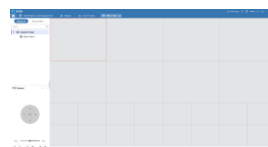
Wymiary opakowania:	405 x 190 x 180 mm (15,9 x 7,5 x 7,1 inch)
Waga paczki:	3200 g (7,1 lbs)
Wymiary opakowań zbiorczych:	590 x 560 x 410 mm (23,2 x 22 x 16,1 inch)
Masa opakowania zbiorczego:	29300 g (64,6 lbs)

Aksesoria

GD-CW-VIEWER



GD-CW-FINDER



GD-SW-SCMS



GD-HW-SD-128GB



GD-HW-SD-256GB

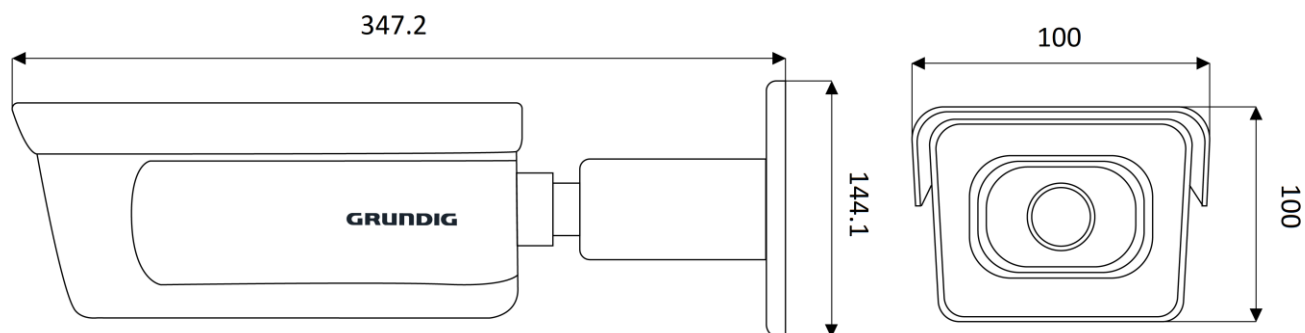


GD-BR-AMC01



GD-BR-AML03

Wymiary



Gwarancja

Wszystkie kamery z linii produktów „SMART”, „PRO” i „PREMIUM” posiadają wydłużony okres gwarancji 5 lat na części elektroniczne. Nie obejmuje zużycia mechanicznego części ruchomych. Proszę zwrócić uwagę na nasze ogólne warunki dostawy.