



Kategorie: Kompaktní - IP - Kamera

Číslo položky: GD-CI-DT4637T

EAN kód: 4260573064441

## PREMIUM

Produktová řada PREMIUM nabízí všestranná řešení s jedinečnými a jedinečnými vlastnostmi.

## Zvýraznění

### Ultra nízké světlo



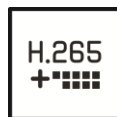
Tento fotoaparát, navržený pro bezkonkurenční výkon v prostředí se slabým osvětlením, obsahuje pokročilé zpracování obrazu a vysokokapacitní obrazový snímač, který zajišťuje výjimečnou kvalitu obrazu i v podmínkách s velmi slabým osvětlením.

### Klasifikace objektu



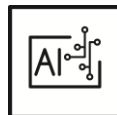
Tato technologie využívá vysoce pokročilý algoritmus hlubokého učení, který dokáže rozpoznat, zda byl poplach spuštěn člověkem, vozidlem nebo nějakým jiným předmětem.

### H.265pro+



H.265pro+ je založeno na standardním formátu H.265/High Efficiency Video Coding (HEVC). S H.265pro+ se kvalita videa blíží kvalitě H.265/HEVC, ale díky klíčovým technologiím snižuje požadovanou šířku přenosového pásma a kapacitu úložiště.

### Deep Learning



Deep Learning je inspirován složitou strukturou lidského mozku. Tato inovativní metoda umožňuje zpracování informací a provádění odpovídajících akcí na základě analýzy.

## Funkce

- Motorický objektiv se zoomem:  $f = 2.8 - 12$  mm
- Software LPR (License Plate Recognition) přiložen. Funkce pro import a export dat, blacklist a whitelist nebo rozšířené analytické funkce
- Senzor CMOS s ultra nízkou potřebou světla, ovládání Smart-IR
- 0 Lux: Integrovaný LED IR přísvit s dosahem až na vzdálenost 50 metrů
- H.265 / H.265 +, H.264 / H.264 + & MJPEG kompresní režimy
- Do seznamu Black & Whitelist lze přidat maximálně 10 000 poznávacích značek
- Tříosý závěsný držák pro montáž na zeď i na strop

## Technické specifikace GD-CI-DT4637T

## Kamera

Snímací čip:	1/1.8" PS CMOS
Rozlišení videa:	2688 × 1520
Citlivost barevně:	0,0005 Lux @ F1.2 (AGC zapnuto)
Citlivost černobíle:	0.0001 Lux @ F1.2 (AGC zapnuto), 0 Lux s IR
Rychlost závěrky:	1 ~ 1/100, 000 sec
Pomalá závěrka:	Podporuje
Vyvážení bílé:	Ručně, AWB1, AWB2, Uzamčený WB, Zářivka, Žárovka, Teplé světlo, Přirozené světlo

## Objektiv

Objektiv :	2,8 ~ 12 mm motorický varifokální objektiv
Iris F-číslo:	F1.2
Typ pohonu objektivu:	P-Clona
Nastavení ostření:	Automaticky, Manuální, Poloautomatické
Zorné pole:	112° ~ 41° (vodorovně), 58° ~ 23° (vertical), 137° ~ 47° (diagonal)

## IR přísvit

Vzdálenost IR přísvitů:	Až 50 m
Vlnová délka IR:	850 nm

## Video

Barevně / ČB:	Zapnuto, Vypnuto, Automaticky, IR filtr (ICR)
WDR:	140 dB
Vylepšení obrazu:	BLC, 3D DNR, Defog, EIS, HLC
Nastavení obrazu:	Sytost, jas, kontrast, ostrost, agc a vyvážení bílé nastavitelné klientským softwarem nebo webovým prohlížečem
Přepínač den / noc:	Podpora automaticky, dle plánu, dne, noci, spuštěna alarmem
Soukromé zóny:	8 zóny, obdélník, černěné nebo mozaikové

## Obecné

Rozsah DRI:	Detekce: 149 m Pozorování: 59,1 m Rozpoznávání: 29,8 m Identifikace: 14,9 m
-------------	--

## Snímková frekvence

1. Stream:	50 Hz: 25 fps (2688 × 1520, 2560 × 1440, 1920 × 1080, 1280 × 720) 60 Hz: 30 fps (2688 × 1520, 2560 × 1440, 1920 × 1080, 1280 × 720)
2. Stream:	50 Hz: 25 fps (704 × 576, 640 × 480) 60 Hz: 30 fps (704 × 480, 640 × 480)
3. Stream:	50 Hz: 25 fps (1920 × 1080, 1280 × 720, 704 × 576, 640 × 480) 60 Hz: 30 fps (1920 × 1080, 1280 × 720, 704 × 480, 640 × 480)
4. Stream:	50 Hz: 25 fps (704 × 576, 640 × 480) 60 Hz: 30 fps (704 × 480, 640 × 480)
5. Stream:	50Hz: 25fps (704 × 576, 640 × 480) 60Hz: 30fps (704 × 480, 640 × 480)

## Sít

Funkce:	Reset jedním tlačítkem, anti-blikání, pět streamů, srdeční tep, zrcadlo, ochrana heslem, maska ochrany soukromí, vodoznak, filtr IP adres
---------	---

Sít	
Video komprese:	Hlavní stream:H.264, H.264+, H.265, H.265+ Dílčí stream: H.264, H.265, MJPEG Třetí stream: H.264, H.265 4 stream: H.264, H.265, MJPEG 5. stream: H.264, H.265, MJPEG
Oblast zájmu:	4 pevné oblasti pro hlavní stream
Komprese H.264:	Základní profil / Hlavní profil / Vysoký profil
Datový tok:	32Kbps ~ 8Mbps
Škálovatelné kódování videa:	Podporováno
SD karta:	Micro SD/SDHC/SDXC karta s ANR (až 512 GB), NAS (Podpora NFS, SMB/CIFS)
Klientský software:	Prohlížeč C-WERK, SCMS, aplikace pro iOS, aplikace pro Android (SCMS)
Webový prohlížeč:	Živý náhled vyžadovaný zásuvným modulem: IE8+ Živé zobrazení bez zásuvných modulů: Chrome 57.0+, Mozilla Firefox 52.0+, Safari 11+ Místní služba: Chrome 41.0+, Firefox 30.0+
Síťové protokoly:	TCP/IP, ICMP, HTTP, HTTPS, FTP, SFTP, SRTP, DHCP, DNS, DDNS, RTP, RTSP, RTCP, NTP, UPnP, SMTP, IGMP, 802.1X, QoS, IPv6, Bonjour, UDP, PPPoE, SNMP, SSL/TLS
Kybernetická bezpečnost:	3 úrovně správy uživatelů: správce, operátor, uživatel, šifrování AES pro ochranu hesla, komplikované heslo, ověřování přihlášení HTTPS (SSL), základní a ověřovací ověřování pro HTTP / HTTPS, ověřování 802.1X, (EAP-LEAP), ověřování 802.1X (EAP-TLS), ověřování 802.1X (EAP-MD5), vodoznak, filtr adres IP, ověřování WSSE a digest pro ONVIF, RTP / RTSP přes HTTPS, nastavení časového limitu kontroly, protokol bezpečnostního auditu, SNMP V2, SNMP V3, TLS 1.1, TLS 1.2, TLS 1.2 s aktualizovanými šifrovacími sadami včetně šifrování AES 256., Centralizovaná správa certifikátů, Brute Force Delay Protection, Podepsaný firmware, Zabezpečené spuštění pomocí kontroly softwaru, Zabezpečené spuštění pomocí kontroly hardwaru
Rozhraní pro připojení	
Video výstupy:	1 výstup testovacího monitoru (CVBS, 1 Vpp). Včetně adaptéru s konektorem BNC.
Vstup / výstup alarmu:	2 vstupy, 2 výstupy (až 24 VDC 1 A nebo 110 VAC 500mA)
Síťové rozhraní:	1x 10, 100, 1000 Základna T, TX (RJ-45)
Inteligentní funkce	
Detekce pohybu:	Zapnuto, Vypnuto, Nastavení oblasti, Citlivost
Detekce narušení:	Vstup a lelkování v předem definované virtuální oblasti
Křížení čar:	Protínat předdefinovanou virtuální čáru
Vstup do regionu:	Zadání předem definované virtuální oblasti z vnějšího místa
Opuštění oblasti:	Ukončení z předdefinované virtuální oblasti
Rozpoznání SPZ:	Blacklist a povolená listina: až 10 000 záznamů Rozpoznávání SPZ motocyklů (pouze ve scénáři kontrolního bodu) Podporuje detekci atributů vozidla včetně typu vozidla, barvy, značky atd. (doporučuje se režim City Street.) Míra rozpoznání SPZ ≥98 %
Ochrana proti neoprávněné manipulaci:	Detekce změny scény, rozostření, náhlé zvýšení/snížení zvuku nebo ztráty zvuku.
Zdroj události:	Manipulace s videem, odpojená síť, konflikt IP adresa, plný HDD, chyba HDD, nelegální přihlášení, detekce pohybu
Akce po události:	Odeslání e-mailu, spuštění poplachového výstupu, upozornění na C-WERK, nahrání na FTP/Cloud, spuštění záznamu na HDD kartu a/nebo snímání obrazu, celá obrazovka, zobrazení zprávy, hlasová výzva, bzučák.
Meta data:	Detekce narušení, překročení čáry, vjezd do oblasti, výjezd z oblasti, silniční provoz

**Certifikace**

Stupeň ochrany:	IP67 (IEC 60529-2013), IK10 (IEC 62262:2002)
Certifikace:	Ce, EAC, FCC, RoHS koMpixatibilní
Standardy:	ONVIF (Profil S, Profil G, Profil T), ISAPI, SDK

**Prostředí instalace**

Provozní teplota:	-40 °C ~ 60 °C (-40 °F ~ 140 °F)
Vlhkost vzduchu:	méně než 95%, nekondenzující

**Napájení / Spotřeba**

Napájecí napětí:	12 VDC, PoE (IEEE 802.3at)
Spotřeba energie:	Max. 17 W

**Mechanické údaje**

Materiál:	Hliníková slitina
Montáž:	Otáčení: 0° až 355°, náklon: 0° až 90°, rotace: 0° až 360°
Rozměry:	Ø 144 x 347 mm (Ø 5,7 x 14,76 inch)
Hmotnost:	2000 g

**Balení**

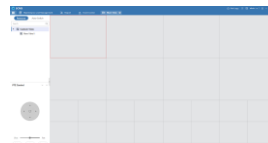
Rozměry balení:	405 x 190 x 180 mm (15,9 x 7,5 x 7,1 inch)
Hmotnost balení:	3200 g (7,1 lbs)
Rozměry velkoobjemového balení:	590 x 560 x 410 mm (23,2 x 22 x 16,1 inch)
Hmotnost hromadného balení:	29300 g (64,6 lbs)

**Príslušenství**

GD-CW-VIEWER



GD-CW-FINDER



GD-SW-SCMS



GD-HW-SD-128GB



GD-HW-SD-256GB

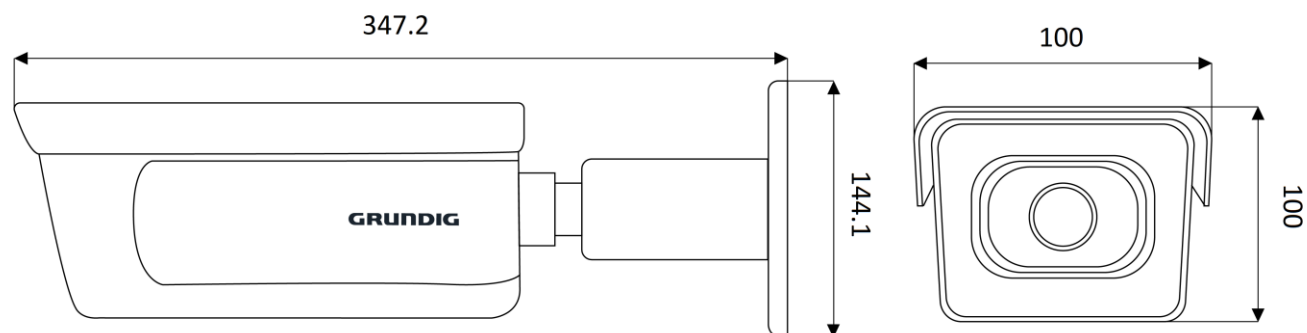


GD-BR-AMC01



GD-BR-AML03

**Rozměry**



## Záruka

Všechny fotoaparáty v produktových řadách „SMART“, „PRO“ a „PREMIUM“ mají prodlouženou záruční dobu ve výši 5 let na elektronické části, mechanické opotřebení pohyblivých částí není zahrnuto. Vezměte prosím na vědomí naše všeobecné dodací podmínky.