



Tipo: Bullet - IP - Câmara

Código do artigo: GD-CI-DC4617T

CÓDIGO EAN: 4260573062140

## ESSENTIAL

Nossa linha de produtos ESSENTIAL foi projetada para oferecer desempenho de alta qualidade, com recursos básicos e funções impressionantes, tornando-a perfeita para aplicações menores.

## Destaques

### H.265+



H.265pro+ utiliza o formato padrão H.265/High Efficiency Video Coding (HEVC), mas possui tecnologias avançadas que permitem reduzir substancialmente a largura de banda de transmissão e a capacidade de armazenamento necessárias para máxima eficiência.

## Linha Essencial

Muitos sistemas de pequeno a médio porte são capazes de operar sem quaisquer requisitos específicos. Simplesmente armazenar sequências de vídeo é muitas vezes suficiente em caso de incidente, permitindo que o curso dos eventos seja determinado através de filmagens gravadas. A GRUNDIG Security oferece uma gama abrangente de aplicações padrão para atender a essas necessidades, incluindo câmeras que capturam imagens de alta resolução, independentemente das condições de iluminação, e gravadores capazes de armazenar sequências de vídeo por semanas ou meses, embora preocupações com a privacidade possam impedir essa prática. A linha de produtos "Essencial" oferece alta qualidade de imagem, tornando-a ideal para atender aos requisitos básicos.

## Características

- WDR (Gama dinâmica alargada) para situações extremas de retroiluminação
- Modos de compressão H.265/H.265+, H.264/H.264+ e MJPEG
- Gimbal de 3 eixos para montagem na parede e no teto
- 0 Lux: Iluminador LED IR integrado com distância de visualização até 30 m
- Suporte para alimentação dupla PoE/DC12V

## Especificações GD-CI-DC4617T

## Câmara

Sensor de imagem:	1/3" CMOS de varrimento progressivo
Resolução de vídeo:	2560 x 1440
Sensibilidade Cor:	0,01 Lux @ F1.2 (AGC ON)
Sensibilidade P/B:	0 Lux LED IR ligado
Velocidade do obturador:	1/3 ~ 1/100.000 s (Obturador eletrónico automático)
Obturador lento:	Apoio
Equilíbrio de brancos:	AWB1, WB bloqueado, Lâmpada fluorescente, Lâmpada incandescente, Luz quente, Luz natural

## Lente

Distância focal da lente:	4 mm
Número F da íris:	F2.0
Montagem da lente:	M12
Campo de visão:	77° (horizontal), 42° (vertical), 88° (diagonal)

## Iluminador

Máximo. Distância IR:	Até 30 m
Comprimento de onda:	850 nm

## Vídeo

Cor/P&B:	Ligado, desligado, automático, filtro de corte de IV amovível (ICR)
Ampla gama dinâmica:	120 dB
Melhoria da imagem:	BLC, 3D DNR
Definições de imagem:	Saturação, luminosidade, contraste e nitidez ajustáveis através do software cliente ou do navegador Web
Interruptor dia/noite:	Suporte automático, programado

## Taxa de quadros

Fluxo principal:	50 Hz: 20 fps (2560 x 1440)      25 fps (2304 x 1296, 1920 x 1080, 1280 x 720) 60 Hz: 20 fps (2560 x 1440)      30 fps (2304 x 1296, 1920 x 1080, 1280 x 720)
Sub-Fluxo:	50 Hz: 25 fps (640 x 480, 640 x 360, 320 x 240) 60 Hz: 30 fps (640 x 480, 640 x 360, 320 x 240)

## Rede

Memória interna:	128 Mb
Funções:	Anti-flicker, batimento cardíaco, espelho, proteção por palavra-passe, máscara de privacidade, marca de água, filtro de endereço IP
Compressão de vídeo:	Fluxo principal: H.264, H.264+, H.265, H.265+Subfluxo: H.264, H.265, MJPEG
Região de interesse:	Suporta 1 região fixa
Perfil de código H.264:	Perfil de base / Perfil principal / Perfil elevado
Taxa de bits:	32Kbps ~ 8Mbps, ajustável
Memória de rede:	NAS(NFS, SMB/CIFS)
Protocolo de rede:	TCP/IP, ICMP, HTTP, HTTPS, FTP, DHCP, DNS, DDNS, RTP, RTSP, RTCP, NTP, UPnP, SMTP, IGMP, 802.1X, QoS, IPv6, UDP, Bonjour
Cibersegurança:	3 níveis de gestão de utilizadores: admin, operador, utilizador, encriptação AES para proteção da palavra-passe, palavra-passe complicada, autenticação de início de sessão HTTPS (SSL), autenticação básica e digest para HTTP/HTTPS, autenticação 802.1X (EAP-LEAP), autenticação 802.1X (EAP-TLS), autenticação 802.1X (EAP-MD5), marca de água, filtro de endereços IP, autenticação WSSE e digest para ONVIF, SNMP V2, SNMP V3, TLS 1.0, TLS 1.1, proteção contra atrasos por força bruta, arranque seguro por verificação de software

**Interface de E/S**

Interface de rede: 1x 10, 100 Base T, TX PoE (RJ-45)

**Funções Inteligentes**

Detecção de intrusões: Detecção de movimento

Fonte do evento: Violação de vídeo, rede desligada, conflito de endereço IP

**Aprovações**

Índice de proteção: IP67 (IEC 60529-2013)

Regulamento: Conformidade com CE, EAC, FCC, RoHS

Padrão: ONVIF (Perfil S, Perfil G), SDK/API

**Ambiental**

Temperatura de funcionamento: -40 °C ~ 60 °C (-40 °F ~ 140 °F)

Humidade: Menos de 95%, sem condensação

**Elétrico**

Tensão de alimentação: 12 VDC, PoE (IEEE 802.3af)

Consumo de energia: Máx. 5 W

**Mecânico**

Montar: Panorâmica: 0° a 360°, inclinação: 0° a 180°, rotação: 0° a 360°, ajuste de 3 eixos

Dimensões: 178 x 70 x 65 mm (7 x 2,6 x 2,7 polegadas)

Peso: 280 g (0,62 lb)

**Embalagem**

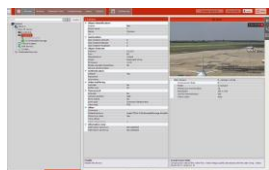
Dimensões da embalagem: 216 x 121 x 118 mm (8,5 x 4,8 x 4,6 polegadas)

Peso da embalagem: 500 g (1,1 lbs)

Unidade de embalagem: 18

Dimensões da embalagem a granel: 450 x 380 x 375 mm (17,7 x 15 x 14,8 polegadas)

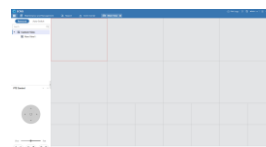
Peso da embalagem a granel: 9500 g (20,9 lbs)

**Acessórios**

GD-CW-VIEWER



GD-CW-FINDER



GD-SW-SCMS



GD-BR-AJX05

**Dimensões**

