



Catégorie: Dôme PTZ - IP - Caméra

Référence: GD-CI-CT4747P

CODE EAN: 4260573063352

## PREMIUM

La gamme de produits PREMIUM offre des solutions polyvalentes avec des fonctionnalités uniques et inégalées.

## Points forts

### Lumière ultra faible



Conçue pour des performances inégalées dans les environnements de faible luminosité, cette caméra intègre un traitement d'image avancé et un capteur d'image haute capacité, garantissant une qualité d'image exceptionnelle même dans des conditions de très faible luminosité.

### Classification des objets



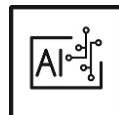
Cette technologie utilise un algorithme d'apprentissage profond très avancé qui permet de déterminer si l'alarme a été déclenchée par un humain, un véhicule ou un autre objet.

### H.265pro+



H.265pro+ est basé sur le format standard H.265/Codage vidéo haute efficacité (HEVC). Avec H.265pro+, la qualité vidéo est proche de celle du H.265/HEVC, mais réduit la bande passante de transmission et la capacité de stockage requises en raison des technologies clés.

### Deep Learning



Le Deep Learning s'inspire de la structure complexe du cerveau humain. Cette méthode innovante permet de traiter les informations et d'effectuer les actions correspondantes basées sur l'analyse.

## Caractéristiques

- Deep Learning- Analyse des humains et des véhicules: la classification automatique des humains et des véhicules améliore le filtrage des alarmes non désirées
- Fonction masquage vidéo (protection vie privée)
- 0 Lux : IR LED intégré, distance de visionnement jusqu'à 400m
- Zoom optique motorisé 42x avec zoom digital 16x
- Vitesse (pan) (280°/sec) / vitesse (azimutal) (250°/sec), vitesse min (0,1°/sec)
- Compatible Hi Poe et 24 VAC

## Specification GD-CI-CT4747P

## Caméra

Capteur:	1/1.8" progressive Scan CMOS
Résolution vidéo:	2560 x 1440
Sensibilité couleur:	0.001 Lux @ F1.2 (AGC ON)
Sensibilité N&B:	0.0005 Lux @ (F1.2, AGC ON) , 0 Lux avec IR
Vitesse du shutter:	1 ~ 1/30.000 sec
Balance des Blancs:	Auto, manuel, ATW, intérieur, extérieur, lumière fluorescente, lumière de sodium

## Objectiv

Longueur focale de l'objectif:	6,0 ~ 252 mm, 42x Optical
Nombre F iris:	F1.2
Contrôle iris:	Asservi, DC
Mise au Point:	Auto, manuel, semi-automatique
Rapport zoom optique:	42x
Zoom digital:	16x
Champ de vision:	56,6° ~ 1,7° (horizontal), 33,7° ~ 0,9° (vertical), 63,4° ~ 1,9° (diagonale)

## Projecteur

Portée IR utile:	Jusqu'à 400m
Longueur d'onde:	850 nm
Angulaire IR:	Réglable par zoom

## Vidéo

Coleur/N&B:	Auto, couleur, filtre amovible
Wide Dynamic Range:	140 dB
Amélioration de l'image:	AGC, BLC, 3D DNR, HLC, Désembuage, EIS, Exposition régionale, Focus régional, Mise au point rapide
Interrupteur Jour/ Nuit:	Color, BW, Auto
Triple flux:	Soutenir
Stabilisation d'image:	Gyroscope intégré pour améliorer la stabilisation électronique de l'image (EIS)

## L'audio

Compression audio:	G722.1/G711ulaw/G711alaw/G726/MP2L2/PCM
Débit Audio:	64Kbps(G.711)/16Kbps(G.722.1)/16Kbps(G.726)/32-160Kbps(MP2L2)

## Réseau

Nombre de clients:	Jusqu'à 32, 20 simultanément
Compression vidéo:	Flux principale: H.264, H.264+, H.265, H.265+ Sous-flux: H.264, H.265, MJPEG Troisième flux: H.264, H.265, MJPEG
Région d'intérêt:	8 régions fixes pour chaque flux
Profile code H.264:	Baseline Profile / Main Profile / High Profile
Débit:	32Kbps ~ 16Mbps
Scalable Video Coding (SVC):	pris en charge
Carte SD:	Emplacement Micro SD, SDHC, SDXC intégré de 32 à 256 GB
Web Browser:	Vue en direct requise par le plug-in : IE10/IE11 Affichage en direct sans plug-in : Chrome 57+, Mozilla Firefox 52+ Service local : Chrome 57+, Firefox 52+

**Réseau**

Taux de trame:	Main Stream 50 Hz: 25ips (2560 × 1440, 1920 × 1080, 1280 × 960, 1280 × 720) 60 Hz: 24ips (2560 × 1440, 1920 × 1080, 1280 × 960, 1280 × 720) Sub Stream 50 Hz: 25ips (704 × 576, 640 × 480, 352 × 288) 60 Hz: 24ips (704 × 480, 640 × 480, 352 × 240) 3. Stream 50 Hz: 25ips (1920 × 1080, 1280 × 960, 1280 × 720, 704 × 576, 640 × 480, 352 × 288) 60 Hz: 24ips (1920 × 1080, 1280 × 960, 1280 × 720, 704 × 480, 640 × 480, 352 × 240)
Protocole réseau:	TCP/IP, ICMP, HTTP, HTTPS, FTP, DHCP, DNS, DDNS, RTP, RTSP, RTCP, NTP, UPnP, SNMP, SMTP, IGMP, 802.1X, QoS, IPv4/IPv6, UDP, PPPoE, Bonjour, SRTP, SFTP, SSL/TLS
Cyber-sécurité:	3 niveaux de gestion des utilisateurs: administrateur, opérateur, utilisateur, cryptage AES pour la protection par mot de passe, mot de passe compliqué, authentification de connexion HTTPS (SSL), authentification de base et digest pour HTTP / HTTPS, authentification 802.1X, (EAP-LEAP), authentification 802.1X (EAP-TLS), authentification 802.1X (EAP-MD5), filigrane, filtre d'adresse IP, WSSE et authentification Digest pour ONVIF, SNMP V2, SNMP V3, TLS 1.0, TLS 1.1, TLS 1.2, TLS 1.2 avec suites de chiffrement mises à jour y compris le cryptage AES 256., Brute Force Delay Protection, Firmware signé, Secure Boot par vérification du matériel
Nombre de stockage:	Micro SD, SDHC, SDXC card with ANR (jusqu'à 256G), NAS (Support NFS, SMB, CIFS)

**Pan Tilt Zoom**

Nombre de zones privées:	24 zones polygonales programmables, couleur du masque ou mosaïque
Nombre de patrouilles:	8 patrols, up to 32 Pré-sélections for each patrol
Nombre de rondes:	4 balayages, temps d'enregistrement plus de 10 minutes pour chaque balayage
Nombre de pré-sélections:	300
Vitesse (pan):	Configurable, from 0,1°/sec to 210°/sec, Pré-sélection Speed: 280°/sec
Déplacement azimuthal:	Configurable from 0,1°/sec to 150°/sec, Pré-sélection Speed: 250°/sec
Déplacement panoramique:	360° sans butée
Déplacement azimuthal:	-20° ~ 90°
Calendrier:	Pré-sélection, patrouille, ronde, pan balayage, tilt balayage, panorama balayage, random balayage, image balayage, redémarrer, ajuster, sortie aux
Park action	Pré-sélection, patrouille, ronde, auto pan balayage, tilt balayage, panorama balayage,
Action de stationnement	random balayage, image balayage
Action de stationnement:	
Congélation presets:	Soutenir
Zoom proportionnel:	La vitesse de rotation peut être ajustée automatiquement selon zoom multiples
Affichage d'état PTZ:	On/Off
Fonctions tracking:	Suivi manuel, suivi automatique

**Connexions**

Sortie(s) vidéo:	1x CVBS (1 Vcc) BNC
Entrées/Sorties audio:	1 voie audio input and 1 voie audio output
Entrée/sortie d'alarme:	7 entrée(s), 2 sortie(s) (jusqu'à 12 VDC, 30 mA)
Entrée d'alarme:	Pré-sélection, patrouille, ronde, enregistrement sur carte SD/SDHC, sortie relais, notification sur logiciel client, enregistrement sur FTP, Memory Card, NAS, envoyer E-Mail, etc.
Interfaces réseau:	1x 10/100 Base T/TX HiPoE (RJ-45)
Interface série:	1x RS-485

**Fonctions intelligentes**

Analyse du Deep Learning:	Capture de visage, détection de franchissement de ligne, détection d'intrusion, détection d'entrée de région, détection de sortie de région, détection de personnes et de véhicules avec des fonctionnalités présélectionnées
Détection d'intrusion:	Entrer une région virtuelle prédéfinie, jusqu'à 4 régions virtuelles prédéfinies prises en charge
Franchissement de ligne:	Traverser une ligne virtuelle prédéfinie, jusqu'à 4 lignes virtuelles prédéfinies prises en charge

**Fonctions intelligentes**

Entrée région:	Entrer une région virtuelle prédéfinie
Sortie région:	Quitter d'une région virtuelle prédéfinie
Bagages laissés sans surveillance:	Objets restants dans la région prédéfinie tels que les bagages, le sac à main, les matières dangereuses
Retrait d'objet:	Objets supprimés de la région prédéfinie, tels que les objets exposés
Détection faciale:	Jusqu'à 30 visages humains peuvent être capturés simultanément et prennent en charge la détection, la capture, le gradind, la sélection du visage en mouvement et la sortie de la meilleure image de visage
Reconnaissance de Plaques Minéralogiques:	Reconnaissance des plaques d'immatriculation (LPR), modèle de véhicule et reconnaissance des couleurs

**Approbations**

Indice de protection:	IP67 (IEC 60529-2013), IK10 (IEC 62262:2002)
Normes:	CE, EAC, FCC, RoHS Conforme
Standard:	ONVIF (Profile S, Profile G, Profile T), ISAPI, SDK

**Environnement**

Température d'utilisation:	-40 °C ~ 70 °C (-40 °F ~ 158 °F)
Humidité:	Moins que 95%, sans condensation

**Électrique**

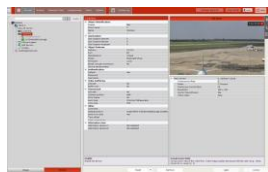
Protection contre les surtensions:	Protection contre la foudre TVS 6000V, protection contre les surtensions et protection contre les transitoires de tension
Alimentation:	24 VAC, Hi-PoE (IEEE 802.3bt)
Consommation:	Max. 60W

**Mécanique**

Dimensions:	Ø 267 × 430 mm (Ø 10,51 × 16,93 inch)
Poids:	9600 g (21,16 lb)

**Emballage**

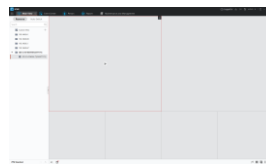
Dimensions du colis:	330 x 325 x 585 mm (13 x 12,8 x 23 inch)
Poids du colis:	12000 g (26,5 lbs)
Unité de conditionnement:	2
Dimension du colis en vrac:	680 x 351 x 615 mm (26,8 x 13,8 x 24,2 inch)
Poids du colis en vrac:	24500 g (54 lbs)

**Accessoires**

GD-CW-VIEWER



GD-CW-FINDER



GD-SW-SCMS



GD-HW-SD-128GB



GD-HW-SD-256GB



GD-BR-AMA01S



GD-BR-AMC04S



GD-BR-AML06S



GD-BR-AMP01S



GD-BR-AMP04S



GD-BR-AMP06S



GD-BR-AMP07S



GD-BR-AMW08S

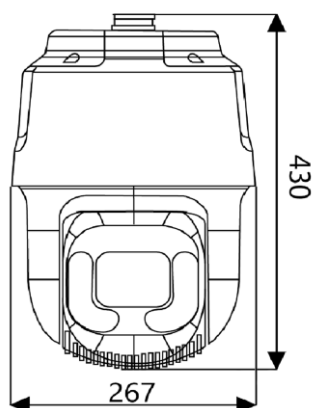


GD-BR-AMW10S



GD-BR-AMW17S

## Dimensions



## Garantie

Toutes les caméras des gammes de produits « SMART », « PRO » et « PREMIUM » bénéficient d'une période de garantie prolongée de 5 ans sur les pièces électroniques, l'usure mécanique des pièces mobiles n'est pas incluse. Veuillez noter nos conditions générales de livraison.