



Tipo: Bullet - IP - Câmara

Código do artigo: GD-CI-CT4537T

CÓDIGO EAN: 4260573063413

## PREMIUM

A linha de produtos PREMIUM oferece soluções versáteis com recursos exclusivos e incomparáveis.

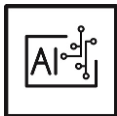
## Destaques

### H.265+



H.265pro+ utiliza o formato padrão H.265/High Efficiency Video Coding (HEVC), mas possui tecnologias avançadas que permitem reduzir substancialmente a largura de banda de transmissão e a capacidade de armazenamento necessárias para máxima eficiência.

### Aprendizagem profunda



Deep Learning é inspirado na estrutura complexa do cérebro humano. Este método inovador permite o processamento de informações e a execução de ações correspondentes com base na análise.

### Classificação de objetos



Esta tecnologia emprega um algoritmo de deep learning altamente avançado que pode discernir se o alarme foi acionado por um humano, um veículo ou algum outro objeto.

## Características

- Câmara IP de 4 megapixéis com transmissão de vídeo em tempo real
- Deep Learning - Comparação de pessoas: suporta a comparação em tempo real de pessoas com a biblioteca de imagens faciais. Pesquisa de pessoas-alvo por características de imagem e nome.
- Gimbal de 3 eixos para montagem na parede e no teto
- Aprendizagem profunda - Análise de pessoas e veículos: A classificação humana e de veículos com auto-aprendizagem melhora a filtragem de alarmes indesejados
- Modos de compressão H.265/H.265+, H.264/H.264+ e MJPEG
- 0 Lux: Iluminador LED IR integrado com distância de visualização até 200 m (deteção)

## Especificações GD-CI-CT4537T

## Câmara

Sensor de imagem:	CMOS de varrimento progressivo de 1/2,5"
Resolução de vídeo:	2688 × 1520
Sensibilidade Cor:	0,009 Lux @ F1.6 (AGC ON)
Sensibilidade P/B:	0,0018 Lux @ F1.6 (AGC ON), 0 Lux com IR
Velocidade do obturador:	1/25 ~ 1/30,000 s
Obturador lento:	Apoio
Equilíbrio de brancos:	Manual, AWB1, AWB2, WB bloqueado, Lâmpada fluorescente, Lâmpada incandescente, Luz quente, Luz natural

## Lente

Distância focal da lente:	4,7 ~ 118 mm motorizada, focagem automática
Número F da íris:	F1.6 ~ 3.8
Tipo de acionamento da lente:	P-Iris
Campo de visão:	55,8° ~ 2,8° (horizontal), 32,3° ~ 1,6° (vertical), 63° ~ 3° (diagonal)

## Iluminador

Máximo. Distância IR:	Até 200m
Comprimento de onda:	850 nm

## Vídeo

Cor/P&B:	Ligado, desligado, automático, filtro de corte de IV amovível (ICR)
Ampla gama dinâmica:	140 dB
Melhoria da imagem:	BLC, 3D DNR, Defog, EIS, HLC
Definições de imagem:	Modo de rotação, saturação, brilho, contraste, nitidez e equilíbrio de brancos ajustáveis através do software cliente ou do navegador Web
Interruptor dia/noite:	Suporte automático, programado, dia, noite
Estabilização de imagem:	Girosópio incorporado para melhorar a estabilização eletrônica da imagem (EIS)

## Áudio

Compressão de áudio:	G.711ulaw/G.711alaw/G.722.1/G.726/MP2L2/PCM/MP3/AAC
Filtragem do ruído ambiente:	sim

## Taxa de quadros

Fluxo principal:	50 Hz: 25 fps (2688 × 1520, 2560 × 1440, 1920 × 1080, 1280 × 720) 50 fps (2560 × 1440, 1920 × 1080, 1280 × 720) 60 Hz: 30 fps (2688 × 1520, 2560 × 1440, 1920 × 1080, 1280 × 720)
	60 fps (2560 × 1440, 1920 × 1080, 1280 × 720)
Sub-Fluxo:	50 Hz: 25 fps (704 × 576, 640 × 480) 60 Hz: 30 fps (704 × 480, 640 × 480)
3º Fluxo:	50 Hz: 25 fps (1920 × 1080, 1280 × 720, 704 × 576, 640 × 480) 60 Hz: 30 fps (1920 × 1080, 1280 × 720, 704 × 480, 640 × 480)
4º Fluxo:	50 Hz: 25 fps (704 × 576, 640 × 480) 60 Hz: 30 fps (704 × 480, 640 × 480)
5º Fluxo:	50 Hz: 25 fps (704 × 576, 640 × 480) 60 Hz: 30 fps (704 × 480, 640 × 480)

## Rede

Utilizadores:	3 níveis: Administrador, Operador e Utilizador
Número de clientes:	Até 20 em simultâneo
Funções:	Reposição com uma tecla, anti-flicker, três fluxos, batimento cardíaco, espelho, proteção por palavra-passe, máscara de privacidade, marca de água, filtro de endereço IP

<b>Rede</b>	
Compressão de vídeo:	H.264, H.264+, H.265, H.265+ , MJPEG
Região de interesse:	Suporte para quatro regiões fixas para cada fluxo e rastreamento dinâmico do rosto
Perfil de código H.264:	Perfil de base / Perfil principal / Perfil elevado
Taxa de bits:	32Kbps ~ 8Mbps, ajustável
Codificação de vídeo escalável (SVC):	apoiado
Memória SD:	Ranhura para cartões Micro SD/SDHC/SDXC com ANR (até 256G), NAS (Suporte NFS, SMB/CIFS)
Protocolo de rede:	TCP/IP, ICMP, HTTP, HTTPS, FTP, SFTP, SRTP, DHCP, DNS, DDNS, RTP, RTSP, RTCP, NTP, UPnP, SMTP, IGMP, 802.1X, QoS, IPv6, Bonjour, UDP, PPPoE, SNMP, SSL/TLS
Cibersegurança:	Proteção por palavra-passe, palavra-passe complicada, encriptação HTTPS, autenticação 802.1X (EAP-TLS, EAP-LEAP, EAP-MD5), marca de água, filtro de endereços IP, autenticação básica e digest para HTTP/HTTPS, autenticação WSSE e digest para ONVIF, RTP/RTSP sobre HTTPS, definições de tempo limite de controlo, registo de auditoria de segurança, TLS 1.2
<b>Interface de E/S</b>	
Entrada/Saída de áudio:	Entrada de áudio de 1 canal e saída de áudio de 1 canal
Entrada/Saída de alarme:	2 entradas, 2 saídas (até 24 VDC 1 A)
Interface de rede:	1x 10, 100, 1000 Base T, TX (RJ-45)
<b>Funções Inteligentes</b>	
Análise de aprendizagem profunda:	Captura de rosto, deteção de passagem de linha, deteção de intrusão, deteção de entrada de região, deteção de saída de região, deteção de pessoas e veículos com características pré-selecionadas
Deteção de movimento:	Ligado, Desligado, Definição de área
Deteção de intrusões:	Entrar e vaguear numa região virtual pré-definida, com suporte para até 4 regiões virtuais pré-definidas
Cruzamento de linhas:	Atravessar uma linha virtual predefinida, suportando até 4 linhas virtuais predefinidas
Reconhecimento de rostos:	Deteção de até 60 rostos simultaneamente, 10 bibliotecas de rostos configuráveis com até 150.000 rostos cada
Proteção contra adulteração:	Mudança de cenário e desfocagem
Fonte do evento:	Violação de vídeo, rede desligada, endereço IP em conflito, disco rígido cheio, erro no disco rígido, início de sessão ilegal, deteção de movimento
<b>Aprovações</b>	
Índice de proteção:	IP67 (IEC 60529-2013), IK10 (IEC 62262:2002)
Regulamento:	Conformidade com CE, EAC, FCC, RoHS
Padrão:	ONVIF (Perfil S, Perfil G, Perfil T), SDK/API
<b>Ambiental</b>	
Temperatura de funcionamento:	-40 °C ~ 60 °C (-40 °F ~ 140 °F)
Humidade:	Menos de 95%, sem condensação
<b>Elétrico</b>	
Proteção contra sobretensões:	TVS 4000V Proteção contra raios, proteção contra sobretensões e proteção contra transientes de tensão
Tensão de alimentação:	12 VDC, 24 VAC, PoE (IEEE 802.3at)
Consumo de energia:	Máx. 12 W
<b>Mecânico</b>	
Montar:	Panorâmica: 0° a 355°, inclinação: 0° a 90°, rotação: 0° a 360°
Dimensões:	Ø 144 x 375 mm (Ø 5,7 x 14,76 polegadas)

**Mecânico**

Peso: 2450 g (5.40lb)

**Embalagem**

Dimensões da embalagem: 425 x 190 x 180 mm (16,7 x 7,5 x 7,1 polegadas)

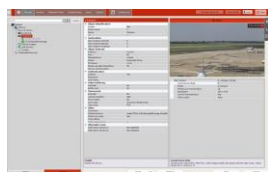
Peso da embalagem: 3300 g (7,3 lbs)

Unidade de embalagem: 9

Dimensões da embalagem a granel: 600 x 560 x 450 mm (23,6 x 22 x 17,7 polegadas)

Peso da embalagem a granel: 30200 g (66,6 lbs)

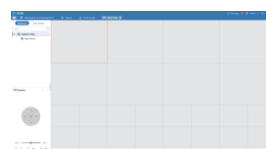
**Acessórios**



GD-CW-VIEWER



GD-CW-FINDER



GD-SW-SCMS



GD-HW-SD-128GB



GD-HW-SD-256GB

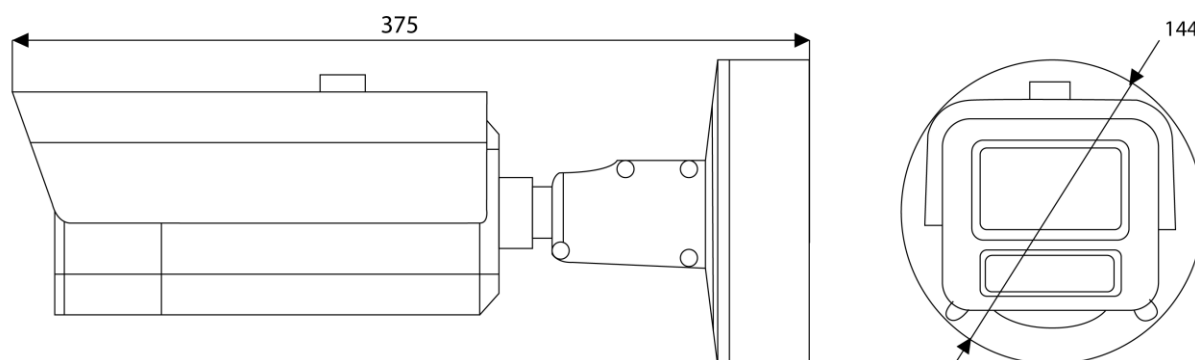


GD-BR-AMC01



GD-BR-AML03

**Dimensões**



**Garantia**

Todas as câmeras das linhas de produtos "SMART", "PRO" e "PREMIUM" têm um período de garantia estendido de 5 anos nas

## **Garantia**

---

peças eletrônicas, o desgaste mecânico nas peças móveis não está incluído. Por favor, note os nossos termos e condições gerais de entrega.