



Catégorie: Bullet - IP - Caméra

Réfèrence: GD-CI-CT4537T

CODE EAN: 4260573063413

PREMIUM

La gamme de produits PREMIUM offre des solutions polyvalentes avec des fonctionnalités uniques et inégalées.

Points forts

H.265pro+



H.265pro+ est basé sur le format standard H.265/Codage vidéo haute efficacité (HEVC). Avec H.265pro+, la qualité vidéo est proche de celle du H.265/HEVC, mais réduit la bande passante de transmission et la capacité de stockage requises en raison des technologies clés.

Deep Learning



Le Deep Learning s'inspire de la structure complexe du cerveau humain. Cette méthode innovante permet de traiter les informations et d'effectuer les actions correspondantes basées sur l'analyse.

Classification des objets



Cette technologie utilise un algorithme d'apprentissage profond très avancé qui permet de déterminer si l'alarme a été déclenchée par un humain, un véhicule ou un autre objet.

Caractéristiques

- Caméra 4 Mégapixels avec vidéo temps réel
- Deep Learning- Analyse des humains et des véhicules: la classification automatique des humains et des véhicules améliore le filtrage des alarmes non désirées
- Deep Learning - Comparaison de personnes: prend en charge la comparaison en temps réel de personnes avec une bibliothèque de coffrets de visage. Recherchez les personnes cibles par image et par nom.
- Mode de compression H.265/H.265+, H.264/H.264+ & M-JPEG
- Support 3 axes, 2 types de montage: mural/plafond
- 0 Lux : IR LED intégré, distance de visionnement jusqu'à 200m

Specification GD-CI-CT4537T

Caméra

Capteur:	1/2.5" progressive Scan CMOS
Résolution vidéo:	2688 × 1520
Sensibilité couleur:	0.009 Lux @ F1.6 (AGC ON)
Sensibilité N&B:	0.0018 Lux @ F1.6 (AGC ON), 0 Lux with IR
Vitesse du shutter:	1/25 ~ 1/30.000 sec
Obturbateur lent:	Soutenir
Balance des Blancs:	Manual, AWB1, AWB2, Verrouillage WB, lampe Fluorescente, lampe Incandescente, lumière Chaude, lumière Naturelle

Objectiv

Longueur focale de l'objectif:	4.7 ~ 118 mm motorized, autofocus
Nombre F iris:	F1.6 ~ 3.8
Contrôle iris:	P-iris
Champ de vision:	55,8° ~ 2,8° (horizontal), 32,3° ~ 1,6° (vertical), 63° ~ 3° (diagonale)

Projecteur

Portée IR utile:	Jusqu'à 200m
Longueur d'onde:	850 nm

Vidéo

Coleur/N&B:	On/Off/Auto, filtre amovible
Wide Dynamic Range:	140 dB
Amélioration de l'image:	BLC, 3D DNR, Defog, EIS, HLC
Réglages image:	Mode rotation, saturation, luminosité, contraste, définition réglable par logiciel client ou navigateur web
Interrupteur Jour/ Nuit:	Prise en charge automatique, planifiée, jour, nuit
Stabilisation d'image:	Gyroscope intégré pour améliorer la stabilisation électronique de l'image (EIS)

L'audio

Compression audio:	G.711ulaw/G.711alaw/G.722.1/G.726/MP2L2/PCM/MP3/AAC
Filtrage du bruit de l'environnement:	Oui

Taux de trame

1. Flux vidéo:	50 Hz: 25 ips (2688 × 1520, 2560 × 1440, 1920 × 1080, 1280 × 720)
	50 ips (2560 × 1440, 1920 × 1080, 1280 × 720)
60 Hz:	30 ips (2688 × 1520, 2560 × 1440, 1920 × 1080, 1280 × 720)
	60 ips (2560 × 1440, 1920 × 1080, 1280 × 720)
2. Flux vidéo:	50 Hz: 25 ips (704 × 576, 640 × 480)
	60 Hz: 30 ips (704 × 480, 640 × 480)
3. Flux vidéo:	50 Hz: 25 ips (1920 × 1080, 1280 × 720, 704 × 576, 640 × 480)
	60 Hz: 30 ips (1920 × 1080, 1280 × 720, 704 × 480, 640 × 480)
4. Flux vidéo:	50 Hz: 25 ips (704 × 576, 640 × 480)
	60 Hz: 30 ips (704 × 480, 640 × 480)
5. Flux vidéo:	50 Hz: 25 ips (704 × 576, 640 × 480)
	60 Hz: 30 ips (704 × 480, 640 × 480)

Réseau

Clients:	3 niveaux: administrateur, opérateur et utilisateur
Nombre de clients:	Jusqu'à 20 simultanément

Réseau

Fonctions:	Réinitialisation à une touche, anti-scintillement, trois flux, heartbeat, miroir, protection par mot de passe, masque privés, watermark, filtre IP-adresse
Compression vidéo:	H.264, H.264+, H.265, H.265+, MJPEG
Région d'intérêt:	Soutenir quatre région fixe pour chaque flux, et le suivi dynamique du visage
Profile code H.264:	Baseline Profile / Main Profile / High Profile
Débit:	32Kbps ~ 8Mbps
Scalable Video Coding (SVC):	pris en charge
Carte SD:	Emplacement pour carte Micro SD / SDHC / SDXC avec ANR (jusqu'à 256G), NAS (NFS, SMB / CIFS)
Protocole réseau:	TCP/IP, ICMP, HTTP, HTTPS, FTP, SFTP, SRTP, DHCP, DNS, DDNS, RTP, RTSP, RTCP, NTP, UPnP, SMTP, IGMP, 802.1X, QoS, IPv6, Bonjour, UDP, PPPoE, SNMP, SSL/TLS
Cyber-sécurité:	Protection par mot de passe, mot de passe compliqué, cryptage HTTPS, authentification 802.1X (EAP-TLS, EAP-LEAP, EAP-MD5), filigrane, filtre d'adresse IP, authentification de base et de reprise pour HTTP / HTTPS, WSSE et authentification de reprise pour ONVIF, RTP / RTSP sur HTTPS, paramètres de délai d'attente de contrôle, journal d'audit de sécurité, TLS 1.2

Connexions

Entrées/Sorties audio:	1 voie audio input and 1 voie audio output
Entrée/sortie d'alarme:	2 entrée(s), 2 sortie(s) (jusqu'à 24 VDC 1 A)
Interfaces réseau:	1x 10/100/1000 Base T/TX (RJ-45)

Fonctions intelligentes

Analyse du Deep Learning:	Capture de visage, détection de franchissement de ligne, détection d'intrusion, détection d'entrée de région, détection de sortie de région, détection de personnes et de véhicules avec des fonctionnalités présélectionnées
Détection de mouvement:	On/Off/ Réglage de zone(s)
Détection d'intrusion:	Entrer une région virtuelle prédéfinie, jusqu'à 4 régions virtuelles prédéfinies prises en charge
Franchissement de ligne:	Traverser une ligne virtuelle prédéfinie, jusqu'à 4 lignes virtuelles prédéfinies prises en charge
Reconnaissance Faciale:	Détection de jusqu'à 60 visages simultanément, 10 bibliothèques de visages configurables avec jusqu'à 150.000 visages chacune
Autoprotection:	Changement de scène et défocalisation
Sources d'événements:	Falsification vidéo, réseau déconnecté, adresse IP en conflit, disque dur plein, erreur de disque dur, connexion illégale, détection de mouvement

Approbations

Indice de protection:	IP67 (IEC 60529-2013), IK10 (IEC 62262:2002)
Normes:	CE, EAC, FCC, RoHS Conforme
Standard:	ONVIF (Profile S, Profile G, Profile T), ISAPI, SDK

Environnement

Température d'utilisation:	-40 °C ~ 60 °C (-40 °F ~ 140 °F)
Humidité:	Moins que 95%, sans condensation

Électrique

Protection contre les surtensions:	Protection contre la foudre TVS 4000V, protection contre les surtensions et protection contre les transitoires de tension
Alimentation:	12 VDC, 24 VAC, PoE (IEEE 802.3at)
Consommation:	Max. 12 W

Mécanique

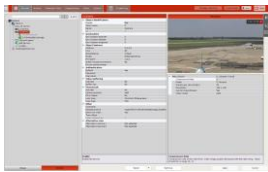
Montage:	Pan: 0° to 355°, tilt: 0° to 90°, rotation: 0° to 360°
Dimensions:	Ø 144 x 375 mm (Ø 5,7 x 13,7 inch)

Mécanique

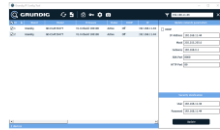
Poids:	2450 g (5,40lb)
--------	-----------------

Emballage

Dimensions du colis:	425 x 190 x 180 mm (16,7 x 7,5 x 7,1 inch)
Poids du colis:	3300 g (7,3 lbs)
Unité de conditionnement:	9
Dimension du colis en vrac:	600 x 560 x 450 mm (23,6 x 22 x 17,7 inch)
Poids du colis en vrac:	30200 g (66,6 lbs)

Accessoires

GD-CW-VIEWER



GD-CW-FINDER



GD-SW-SCMS



GD-HW-SD-128GB



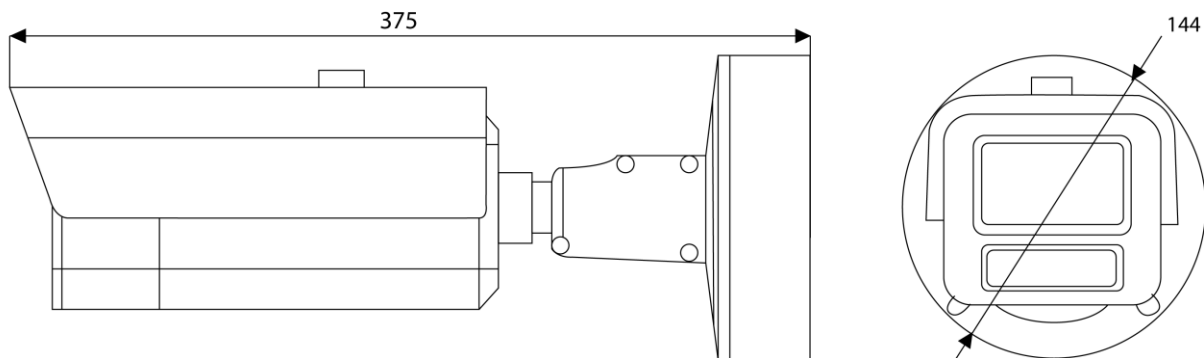
GD-HW-SD-256GB



GD-BR-AMC01



GD-BR-AML03

Dimensions**Garantie**

Toutes les caméras des gammes de produits « SMART », « PRO » et « PREMIUM » bénéficient d'une période de garantie prolongée de 5 ans sur les pièces électroniques, l'usure mécanique des pièces mobiles n'est pas incluse. Veuillez noter nos conditions générales de livraison.

4 MP IP Caméra

GD-CI-CT4537T

GRUNDIG