



Typ: Bullet - IP - Kamera

Artikelnummer: GD-CI-CT4537T

EAN CODE: 4260573063413

PREMIUM

Die PREMIUM-Produktlinie bietet vielseitige Lösungen mit einzigartigen und unvergleichlichen Funktionen.

Highlights

H.265pro+



H.265pro+ basiert auf dem Standardformat H.265/High Efficiency Video Coding (HEVC). Mit H.265pro+ kommt die Videoqualität der von H.265/HEVC nahe, reduziert jedoch aufgrund von Schlüsseltechnologien die erforderliche Übertragungsbandbreite und Speicherkapazität.

Deep Learning



Deep Learning orientiert sich an der komplexen Struktur des menschlichen Gehirns. Diese innovative Methode ermöglicht es, Informationen zu verarbeiten und entsprechende Aktionen auf Basis von Analysen durchzuführen.

Objektklassifizierung



Diese Technologie nutzt einen hochentwickelten Deep-Learning-Algorithmus, der erkennen kann, ob der Alarm durch einen Menschen, ein Fahrzeug oder ein anderes Objekt ausgelöst wurde.

Merkmale

- 4 Megapixel IP-Farbkamera mit Echtzeitvideo
- Deep Learning Analyse von Menschen und Fahrzeugen: Die selbst lernende Klassifizierung von Menschen und Fahrzeugen verbessert die Filterung unerwünschter Alarme
- Deep Learning - Personenvergleich: Unterstützt den Vergleich von Personen mit Gesichtsbibliothek in Echtzeit. Suchen Sie die Zielpersonen nach Bild- und Namensmerkmalen.
- H.265/H.265+, H.264/H.264+ & MJPEG-Kompressionsverfahren
- 3-Achsen-Halterung, 2 Arten der Montage: Wand/Decke
- 0 Lux: Eingebauter LED-IR-Strahler, bis zu 140m Reichweite (Detection)

Technische Daten GD-CI-CT4537T

Kamera

Bildaufnahmeelement:	1/2,5" progressive Scan CMOS
Videoauflösung:	2688 × 1520
Empfindlichkeit (Farbe):	0.009 Lux @ F1.6 (AGC ON)
Empfindlichkeit (SW):	0,0018 Lux @ F1.6 (AGC ON), 0 Lux mit IR
Verschluszeit:	1/25 ~ 1/30.000 s
Bildintegration:	Ja
Weissabgleich:	Manuell, AWB1, AWB2, Locked WB, fluoreszierendes Licht, Weißlicht, warmes Licht, natürliches Licht

Objektiv

Objektivbrennweite:	4,7 ~ 118 mm motorisiert, Autofokus
Blendenwert:	F1.6 ~ 3.8
Objektivsteuerung:	P-Iris
Bildwinkel:	55,8° ~ 2,8° (horizontal), 32,3° ~ 1,6° (vertikal), 63° ~ 3° (diagonal)

Beleuchtung

Max. IR Reichweite:	Bis zu 200 m
Wellenlänge:	850 nm

Video

Farbe/SW:	Ein/Aus/Automatisch mit Schwenkfilter
Wide Dynamic Range:	140 dB
Bildverbesserung:	BLC, 3D DNR, Defog, EIS, HLC
Bildeinstellungen:	Drehmodus, Sättigung, Helligkeit, Kontrast, Schärfe und Weissabgleich einstellbar durch Client Software oder Browser
Tag- /Nacht- Umschaltung:	Automatisch, Zeitplan, Tag, Nacht
Bildstabilisierung:	Eingebautes Gyroskop zur Verbesserung der elektronischen Bildstabilisierung (EIS)

Audio

Audiokompression:	G.711ulaw/G.711alaw/G.722.1/G.726/MP2L2/PCM/MP3/AAC
Rauschfilter:	Ja

Bildrate

Main Stream:	50 Hz: 25 Bps (2688 × 1520, 2560 × 1440, 1920 × 1080, 1280 × 720)
	50 Bps (2560 × 1440, 1920 × 1080, 1280 × 720)
	60 Hz: 30 Bps (2688 × 1520, 2560 × 1440, 1920 × 1080, 1280 × 720)
	60 Bps (2560 × 1440, 1920 × 1080, 1280 × 720)
Sub- Stream:	50 Hz: 25 Bps (704 × 576, 640 × 480)
	60 Hz: 30 Bps (704 × 480, 640 × 480)
3. Videostream:	50 Hz: 25 Bps (1920 × 1080, 1280 × 720, 704 × 576, 640 × 480)
	60 Hz: 30 Bps (1920 × 1080, 1280 × 720, 704 × 480, 640 × 480)
4. Videostream:	50 Hz: 25 Bps (704 × 576, 640 × 480)
	60 Hz: 30 Bps (704 × 480, 640 × 480)
5. Videostream:	50 Hz: 25 Bps (704 × 576, 640 × 480)
	60 Hz: 30 Bps (704 × 480, 640 × 480)

Netzwerk

Benutzer:	3 Ebenen: Administrator, Betreiber und Benutzer
Anzahl Clients:	Bis zu 20 gleichzeitig

Netzwerk

Funktionen:	Resetknopf, Antiflicker, drei Datenströme, Heartbeat, Spiegel, Passwortschutz, Privatzenen, Wasserzeichen, IP- Adressenfilter
Videokompression:	H.264, H.264+, H.265, H.265+ , MJPEG
Interessenbereich:	4 Zonen programmierbar in denen Gesichter am Bildschirm markiert werden
H.264 Profile:	Baseline Profile / Main Profile / High Profile
Bitrate:	32K Bps ~ 8M Bps
Scalable Video Coding (SVC):	Unterstützt
SD- Karte:	Steckplatz für Micro SD/SDHC/SDXC Karte mit ANR (bis zu 256G), NAS (NFS, SMB/CIFS)
Netzwerkprotokoll:	TCP/IP, ICMP, HTTP, HTTPS, FTP, SFTP, SRTP, DHCP, DNS, DDNS, RTP, RTSP, RTCP, NTP, UPnP, SMTP, IGMP, 802.1X, QoS, IPv6, Bonjour, UDP, PPPoE, SNMP, SSL/TLS
Onlinesicherheit:	Passwortschutz, erweitertes Passwort, HTTPS-Verschlüsselung, 802.1X-Authentifizierung (EAP-TLS, EAP-LEAP, EAP-MD5), Wasserzeichen, IP-Adressenfilter, Basis- und Digest-Authentifizierung für HTTP / HTTPS, WSSE und Digest-Authentifizierung für ONVIF, RTP / RTSP über HTTPS, Steuerungszeitlimiteinstellungen, Sicherheitsüberwachungsprotokoll, TLS 1.2

Anschlüsse

Audioeingang/-ausgang:	1 Audioeingang und 1 Audioausgang
Alarmeinang/-ausgang:	2 Eingänge, 2 Ausgänge (bis zu 24 VDC 1 A)
Netzwerkanschlüsse:	1x 10/100/1000 Base T/TX (RJ-45)

Intelligent Funktionen

Deep Learning Analytics:	Gesichtserfassung, Erkennung von Linienkreuzungen, Erkennung von Eindringlingen, Erkennung von Regionseintritten, Erkennung von Regionsausgängen, Erkennen von Personen und Fahrzeuge mit vorgewählten Funktionen
Bewegungserkennung:	Ein/ Aus/ Bereich einstellbar
Einbruchserkennung:	Eintreten und verbleiben in einem einstellbaren Bereich, 4 Bereiche programmierbar
Linienquerung:	Überschreiten einer vordefinierten Linie, bis zu 4 Linien programmierbar
Gesichtserkennung:	Erkennung von bis zu 60 Gesichtern gleichzeitig, zehn Datenbanken mit jeder bis zu 150.000 Gesichtern konfigurierbar
Sabotageschutz:	Änderung der Scene und Defokussierung
Ereignisquelle:	Video-Manipulation, Netzwerk getrennt, IP-Adressenkonflikt, Festplatte voll, Festplatte fehlerhaft, illegale Anmeldung, Bewegungserkennung

Standards

Schutzklasse:	IP67 (IEC 60529-2013), IK10 (IEC 62262:2002)
Normen:	CE, EAC, FCC, RoHS konform
Standard:	ONVIF (Profile S, Profil G, Profile T), ISAPI, SDK

Umgebung

Betriebstemperatur:	-40 °C ~ 60 °C (-40 °F ~ 140 °F)
Rel. Luftfeuchte:	weniger als 95%, nicht Kondensierend

Elektrisch

Überspannungsschutz:	TVS 4000V Blitzschutz, Überspannungsschutz and Schutz vor Spannungsspitzen
Versorgungsspannung:	12 VDC, 24 VAC, PoE (IEEE 802.3at)
Leistungsaufnahme:	Max. 12 W

Mechanisch

Befestigung:	Schwenken: 0° bis 355°, Neigen: 0° bis 90°, Rotation: 0° bis 360°
Abmessungen:	Ø 144 x 375 mm (Ø 5,7 x 13,7 inch)
Gewicht:	2450 g (5,40lb)

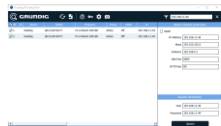
Verpackung

Paketabmessungen:	425 x 190 x 180 mm (16,7 x 7,5 x 7,1 inch)
Paketgewicht:	3300 g (7,3 lbs)
Verpackungseinheit:	9
Abmessungen der Umverpackung:	600 x 560 x 450 mm (23,6 x 22 x 17,7 inch)
Gewicht der Umverpackung:	30200 g (66,6 lbs)

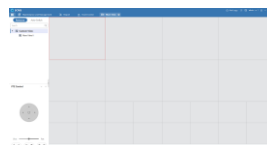
Zubehör



GD-CW-VIEWER



GD-CW-FINDER



GD-SW-SCMS



GD-HW-SD-128GB



GD-HW-SD-256GB

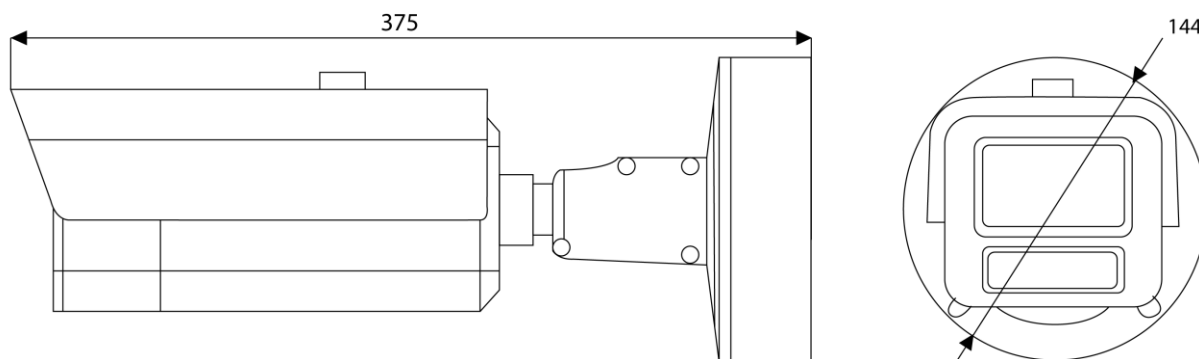


GD-BR-AMC01



GD-BR-AML03

Abmessungen



Garantie

Für alle Kameras der Produktlinien „SMART“, „PRO“ und „PREMIUM“ gilt eine verlängerte Garantiezeit von 5 Jahre auf elektronische Teile, mechanischer Verschleiß an beweglichen Teilen ist nicht inbegriffen. Bitte beachten Sie unsere Allgemeine Lieferbedingungen.