



Kategorie: Kompaktní - IP - Kamera

Číslo položky: GD-CI-CT4537T

EAN kód: 4260573063413

PREMIUM

Produktová řada PREMIUM nabízí všestranná řešení s jedinečnými a jedinečnými vlastnostmi.

Zvýraznění

H.265pro+



H.265pro+ je založeno na standardním formátu H.265/High Efficiency Video Coding (HEVC). S H.265pro+ se kvalita videa blíží kvalitě H.265/HEVC, ale díky klíčovým technologiím snižuje požadovanou šířku přenosového pásma a kapacitu úložiště.

Deep Learning



Deep Learning je inspirován složitou strukturou lidského mozku. Tato inovativní metoda umožňuje zpracování informací a provádění odpovídajících akcí na základě analýzy.

Klasifikace objektu



Tato technologie využívá vysoce pokročilý algoritmus hlubokého učení, který dokáže rozpoznat, zda byl poplach spuštěn člověkem, vozidlem nebo nějakým jiným předmětem.

Funkce

- 4 megapixelová IP kamera se streamováním videa v reálném čase (25 sn./s.)
- Hluboké učení - Porovnání osob: podporuje srovnání v reálném čase osob s knihovnou obličejů. Hledejte cílové lidi podle funkcí obrázků a jmen.
- Tříosý závěsný držák pro montáž na zeď i na strop
- Deep Learning Analýza lidí a vozidel: Samoučící klasifikace lidí a vozidel zlepšuje nežádoucí filtrování alarmů
- H.265 / H.265+, H.264 / H.264+ & MJPEG kompresní režimy
- 0 Lux: Integrovaný LED IR přísvit s dosvitem až na vzdálenost 200 metrů (detekce)

Technické specifikace GD-CI-CT4537T

Kamera	
Snímací čip:	1/2.5" PS CMOS
Rozlišení videa:	2688 × 1520
Citlivost barevně:	0.009 Lux @ F1.6 (AGC ON)
Citlivost černobíle:	0,0018 Lux @ F1.6 (AGC zapnuto), 0 Lux s IR
Rychlost závěrky:	1/25 ~ 1/30 000 s
Pomalá závěrka:	Podporuje
Vyvážení bílé:	Ručně, AWB1, AWB2, Uzamčený WB, Zářivka, Žárovka, Teplé světlo, Přirozené světlo
Objektiv	
Objektiv :	4.7 - 118 mm motorický varifokální objektiv
Iris F-číslo:	F1.6 ~ 3.8
Typ pohonu objektivu:	P-Clona
Zorné pole:	55,8° ~ 2,8° (vodorovně), 32,3° ~ 1,6° (svisle), 63° ~ 3° (úhlopříčně)
IR přísvit	
Vzdálenost IR přísvitu:	Až 200 m
Vlnová délka IR:	850 nm
Video	
Barevně / ČB:	Zapnuto, Vypnuto, Automaticky, IR filtr (ICR)
WDR:	140 dB
Vylepšení obrazu:	BLC, 3D DNR, Defog, EIS, HLC
Nastavení obrazu:	Režim otáčení, sytost, jas, kontrast, ostrost a vyvážení bílé nastavitelné klientským softwarem nebo webovým prohlížečem
Přepínač den / noc:	
Stabilizace obrazu:	Vestavěný gyroskop pro zlepšení elektronické stabilizace obrazu (EIS)
Audio	
Audio komprese:	G.711ulaw/G.711alaw/G.722.1/G.726/MP2L2/PCM/MP3/AAC
Filtrování šumu prostředí:	Ano
Snímková frekvence	
1. Stream:	50 Hz: 25 fps (2688 × 1520, 2560 × 1440, 1920 × 1080, 1280 × 720) 50 fps (2560 × 1440, 1920 × 1080, 1280 × 720) 60 Hz: 30 fps (2688 × 1520, 2560 × 1440, 1920 × 1080, 1280 × 720) 60 fps (2560 × 1440, 1920 × 1080, 1280 × 720)
2. Stream:	50 Hz: 25 fps (704 × 576, 640 × 480) 60 Hz: 30 fps (704 × 480, 640 × 480)
3. Stream:	50 Hz: 25 fps (1920 × 1080, 1280 × 720, 704 × 576, 640 × 480) 60 Hz: 30 fps (1920 × 1080, 1280 × 720, 704 × 480, 640 × 480)
4. Stream:	50 Hz: 25 fps (704 × 576, 640 × 480) 60 Hz: 30 fps (704 × 480, 640 × 480)
5. Stream:	50Hz: 25fps (704 × 576, 640 × 480) 60Hz: 30fps (704 × 480, 640 × 480)
Síť	
Uživatelé:	3 úrovně: Správce, Operátor a Uživatel
Počet klientů:	Až 20 současně
Funkce:	reset jedním tlačítkem, anti-blikání, tři streamy, srdeční tep, zrcadlo, ochrana heslem, maska ochrany osobních údajů, vodoznak, filtr IP adres

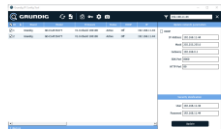
Síť	
Video komprese:	H.264, H.264+, H.265, H.265+, MJPEG
Oblast zájmu:	Podpora čtyř pevných oblastí pro každý datový stream a dynamické sledování plochy
Komprese H.264:	Základní profil / Hlavní profil / Vysoký profil
Datový tok:	32Kbps ~ 8Mbps
Škálovatelné kódování videa:	Podporováno
SD karta:	Micro SD/SDHC/SDXC karta s ANR (až 256 GB), NAS (Podpora NFS, SMB/CIFS)
Síťové protokoly:	TCP/IP, ICMP, HTTP, HTTPS, FTP, SFTP, SRTP, DHCP, DNS, DDNS, RTP, RTSP, RTCP, NTP, UPnP, SMTP, IGMP, 802.1X, QoS, IPv6, Bonjour, UDP, PPPoE, SNMP, SSL/TLS
Kybernetická bezpečnost:	Ochrana heslem, složité heslo, šifrování HTTPS, ověřování 802.1X (EAP-TLS, EAP-LEAP, EAP-MD5), vodoznak, filtr IP adres, základní a digest ověřování pro HTTP/HTTPS, WSSE a ověřování algoritmů pro ONVIF, RTP/RTSP přes HTTPS, nastavení časového času řízení,
Rozhraní pro připojení	
Audio vstup / výstup:	1 kanál audio vstup a 1 kanál audio výstup
Vstup / výstup alarmu:	2 vstupy, 2 výstupy (až 24 VDC 1 A)
Síťové rozhraní:	1x 10, 100, 1000 Základna T, TX (RJ-45)
Inteligentní funkce	
Analýza hlubokého učení:	Zachycení obličeje, detekce překročení čáry, detekce narušení, detekce vstupu do oblasti, detekce opuštění oblasti, detekce osob a vozidel s předvolenými funkcemi
Detekce pohybu:	Zapnuto, Vypnuto, Nastavení oblasti
Detekce narušení:	Vstup a lelkování v předem definované virtuální oblasti, až 4 předdefinované virtuální oblasti podporované
Křížení čar:	Protínat předdefinovanou virtuální čáru, až 4 podporované předdefinované virtuální linky
Detekce obličeje:	Detekce až 60 tváří současně, 10 knihovny obličejů konfigurovatelné až s 150 000 tvářemi
Ochrana proti neoprávněné manipulaci:	Změna a rozostření scény
Zdroj události:	Manipulace s videem, odpojená síť, konflikt IP adresa, plný HDD, chyba HDD, nelegální přihlášení, detekce pohybu
Certifikace	
Stupeň ochrany:	IP67 (IEC 60529-2013), IK10 (IEC 62262:2002)
Certifikace:	Ce, EAC, FCC, RoHS koMpixatibilní
Standardy:	ONVIF (Profil S, Profil G, Profil T), ISAPI, SDK
Prostředí instalace	
Provozní teplota:	-40 °C ~ 60 °C (-40 °F ~ 140 °F)
Vlhkost vzduchu:	méně než 95%, nekondenzující
Napájení / Spotřeba	
Přepětová ochrana:	TVS 4000V Ochrana proti blesku, přepětová ochrana a přechodová ochrana napětí
Napájecí napětí:	12 VDC, 24 VAC, PoE (IEEE 802.3at)
Spotřeba energie:	Max. 12 W
Mechanické údaje	
Montáž:	Otáčení: 0° až 355°, náklon: 0° až 90°, rotace: 0° až 360°
Rozměry:	Ø 144 x 375 mm (Ø 5,7 x 13,7 inch)
Hmotnost:	2450 g
Balení	
Rozměry balení:	425 x 190 x 180 mm (16,7 x 7,5 x 7,1 inch)
Hmotnost balení:	3300 g (7,3 lbs)

Balení

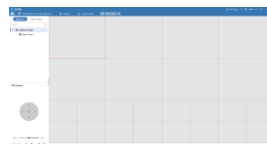
Jednotka balení:	9
Rozměry velkoobjemového balení:	600 x 560 x 450 mm (23,6 x 22 x 17,7 inch)
Hmotnost hromadného balení:	30200 g (66,6 lbs)

Príslušenství

GD-CW-VIEWER



GD-CW-FINDER



GD-SW-SCMS



GD-HW-SD-128GB



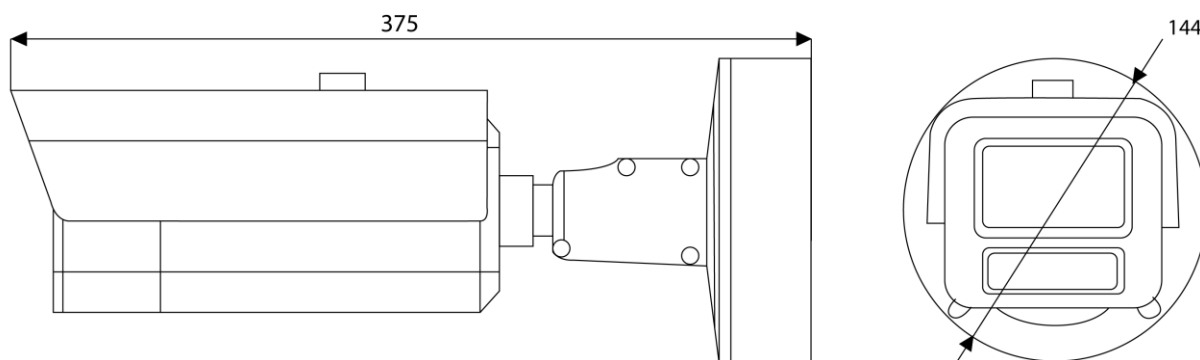
GD-HW-SD-256GB



GD-BR-AMC01



GD-BR-AML03

Rozměry**Záruka**

Všechny fotoaparáty v produktových řadách „SMART“, „PRO“ a „PREMIUM“ mají prodlouženou záruční dobu ve výši 5 let na elektronické části, mechanické opotřebení pohyblivých částí není zahrnuto. Vezměte prosím na vědomí naše všeobecné dodací podmínky.