



Typ: Bullet - IP - Kamera

Artikelnummer: GD-CI-CT2647T

EAN CODE: 4260573061952

PREMIUM

Die PREMIUM-Produktlinie bietet vielseitige Lösungen mit einzigartigen und unvergleichlichen Funktionen.

Highlights

Extrem schwaches Licht



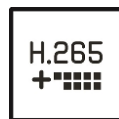
Entwickelt für eine herausragende Leistung in Umgebungen mit geringem Licht, integriert diese Kamera fortschrittliche Bildverarbeitung und einen leistungsstarken Bildsensor, um auch bei extrem schlechten Lichtverhältnissen eine außergewöhnliche Bildqualität zu gewährleisten.

Deep Learning



Deep Learning orientiert sich an der komplexen Struktur des menschlichen Gehirns. Diese innovative Methode ermöglicht es, Informationen zu verarbeiten und entsprechende Aktionen auf Basis von Analysen durchzuführen.

H.265pro+



H.265pro+ basiert auf dem Standardformat H.265/High Efficiency Video Coding (HEVC). Mit H.265pro+ kommt die Videoqualität der von H.265/HEVC nahe, reduziert jedoch aufgrund von Schlüsseltechnologien die erforderliche Übertragungsbandbreite und Speicherkapazität.

Merkmale

- Motorisiertes Zoom-Objektiv 2,8 - 12 mm
- Kennzeichenerkennungssoftware eingebaut, Daten Im-Export, Blacklist, Whitelist
- Ultra lichtempfindliche Kamera für rauscharme Bilder, Smart IR
- 0 Lux: Eingebauter LED-IR-Strahler, bis zu 50m Reichweite
- H.265/H.265+, H.264/H.264+ & MJPEG-Kompressionsverfahren
- Es können insgesamt maximal 10.000 Nummernschilder der Sperr- und Zulassungsliste hinzugefügt werden
- 3-Achsen-Halterung, 2 Arten der Montage: Wand/Decke

Technische Daten GD-CI-CT2647T

Kamera

Bildaufnahmeelement:	1/1,8" progressive Scan CMOS
Videoauflösung:	1920 x 1080
Empfindlichkeit (Farbe):	0,002 Lux @ F1.2 (AGC ON)
Empfindlichkeit (SW):	0 Lux LED IR on
Verschlusszeit:	1 s bis 1/100.000 s
Bildintegration:	Ja
Weissabgleich:	Manuell, AWB1, AWB2, Locked WB, fluoreszierendes Licht, Weißlicht, warmes Licht, natürliches Licht

Objektiv

Objektivbrennweite:	2,8 ~ 12 mm, motorisiert, Autofokus
Blendenwert:	F1.2
Objektivsteuerung:	DC Auto Iris
Fokussteuerung:	Auto, manuell, halbautomatisch
Bildwinkel:	103,3° ~ 38,6° (horizontal), 54,2° ~ 21,9° (vertikal), 124,2° ~ 44,3° (diagonal)

Beleuchtung

Max. IR Reichweite:	Bis zu 50 m
---------------------	-------------

Video

Farbe/SW:	Ein/Aus/Automatisch mit Schwenkfilter
Wide Dynamic Range:	140 dB
Bildverbesserung:	BLC, 3D DNR, Defog, EIS, HLC
Bildeinstellungen:	Drehmodus, Sättigung, Helligkeit, Kontrast, Schärfe und Weissabgleich einstellbar durch Client Software oder Browser
Tag- /Nacht- Umschaltung:	Automatisch, Zeitplan, Tag, Nacht, gesteuert über Alarmeingang

Allgemein

Maximale Reichweite:	2,5 ~ 12 m
----------------------	------------

Bildrate

Main Stream:	50 Hz: 25 Bps (1920 × 1080, 1280 × 960, 1280 × 720) 60 Hz: 30 Bps (1920 × 1080, 1280 × 960, 1280 × 720)
Sub- Stream:	50 Hz: 25 Bps (704 × 576, 640 × 512) 60 Hz: 30 Bps (704 × 576, 640 × 512)
3. Videostream:	50 Hz: 25 Bps (1920 × 1080, 1280 × 960, 1280 × 720, 704 × 576, 640 × 480) 60 Hz: 30 Bps (1920 × 1080, 1280 × 960, 1280 × 720, 704 × 480, 640 × 480)
4. Videostream:	50 Hz: 25 Bps (704 × 576, 640 × 480) 60 Hz: 30 Bps (704 × 480, 640 × 480)
5. Videostream:	50 Hz: 25 Bps (704 × 576, 640 × 480) 60 Hz: 30 Bps (704 × 480, 640 × 480)
6. Videostream:	50 Hz: 25 Bps (1920 × 1080, 1280 × 720, 704 × 576, 640 × 480) 60 Hz: 30 Bps (1920 × 1080, 1280 × 720, 704 × 480, 640 × 480) *) Die aufgeführten Auflösungen sind nur wählbare Optionen. Dies bedeutet nicht, dass alle Streams gleichzeitig mit ihrer maximalen Auflösung arbeiten können.

Netzwerk

Funktionen:	Resetknopf, Antiflicker, fünf plus fünf Datenströme, Heartbeat, Spiegel, Passwortschutz, Privatzenen, Wasserzeichen, IP- Adressenfilter
-------------	---

Netzwerk

Videokompression:	Hauptstream: H.264, H.264+, H.265, H.265+ Substream/ 3. Stream/ 4. Stream/ 5. Stream/ Costum Stream: H.264, H.265, MJPEG
Interessenbereich:	Unterstützt vier feste Zonen für Hauptstream, Substream, 3. Stream, 4. Stream und 5. Stream und dynamisches Tracking
H.264 Profile:	Baseline Profile / Main Profile / High Profile
Bitrate:	32K Bps ~ 16M Bps
Scalable Video Coding (SVC):	Unterstützt
SD- Karte:	Steckplatz für Micro SD/SDHC/SDXC Karte mit ANR (bis zu 256G), NAS (NFS, SMB/CIFS)
Netzwerkprotokoll:	TCP/IP, ICMP, HTTP, HTTPS, FTP, DHCP, DNS, DDNS, RTP, RTSP, RTCP, NTP, UPnP, SNMP, SMTP, IGMP, 802.1X, QoS, IPv4/IPv6, UDP, PPPoE, Bonjour, SRTP, SFTP, SSL/TLS
Onlinesicherheit:	3 Ebenen der Benutzerverwaltung: Administrator, Bediener, Benutzer, AES-Verschlüsselung für den Kennwortschutz, kompliziertes Kennwort, HTTPS (SSL) -Anmeldungsauthentifizierung, Basis- und Digest-Authentifizierung für HTTP / HTTPS, 802.1X-Authentifizierung (EAP-LEAP), 802.1X-Authentifizierung (EAP-TLS), 802.1X-Authentifizierung (EAP-MD5), Wasserzeichen, IP-Adressenfilter, WSSE- und Digest-Authentifizierung für ONVIF, RTP / RTSP über HTTPS, Einstellungen für das Zeitlimit für die Steuerung, Sicherheitsüberwachungsprotokoll, SNMP V2, SNMP V3, TLS 1.1, TLS 1.2, TLS 1.2 mit aktualisierten Cipher Suites, einschließlich AES 256-Verschlüsselung, Zentrales Zertifikatmanagement, Brute-Force-Verzögerungsschutz, signierte Firmware, sicherer Start durch Software- und Hardwareprüfung

Anschlüsse

Videoausgänge:	1 Test Monitor Ausgang (FBAS, 1Vss). Kabeladapter mit BNC Buchse im Lieferumfang enthalten.
Alarmeingang/-ausgang:	2 Eingänge, 2 Ausgänge (bis zu 24 VDC 1 A oder 110 VAC 500 mA)
Netzwerkanschlüsse:	1x 10/100/1000 Base T/TX (RJ-45)

Intelligent Funktionen

Deep Learning Analytics:	Gesichtserfassung, Erkennung von Eindringen, Linienkreuzung, Regionseingang, Regionsausgang, menschlichem Körper, Gesicht und Fahrzeug.
Einbruchserkennung:	Aktivitätserkennung
Nummernschilderkennung:	Erkennt und erkennt Autokennzeichen. Daten-Import-Export-Funktion, Aktionen können über die Erlaubt-, Sperr- und Sonstige- Liste ausgelöst werden
Sabotageschutz:	Änderung der Scene und Defokussierung
Ereignisquelle:	Video-Manipulation, Netzwerk getrennt, IP-Adressenkonflikt, Festplatte voll, Festplatte fehlerhaft, illegale Anmeldung, Bewegungserkennung

Standards

Schutzklasse:	IP67 (IEC 60529:2013), IK10 (IEC 62262:2002)
Normen:	CE, EAC, FCC, RoHS konform
Standard:	ONVIF (Profile S, Profile G), ISAPI

Umgebung

Betriebstemperatur:	-40 °C ~ 60 °C (-40 °F ~ 140 °F)
Rel. Luftfeuchte:	weniger als 95%, nicht Kondensierend

Elektrisch

Versorgungsspannung:	12 VDC, PoE (IEEE 802.3at)
Leistungsaufnahme:	Max. 14,5 W

Mechanisch

Befestigung:	Schwenken: 0° bis 355°, Neigen: 0° bis 90°, Rotation: 0° bis 360°
Abmessungen:	Ø 145 x 350 mm (Ø 5,7 x 13,7 inch)
Gewicht:	2175 g (4,8 lb)

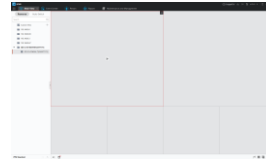
Zubehör



GD-CW-VIEWER



GD-CW-FINDER



GD-SW-SCMS



GD-HW-SD-128GB



GD-HW-SD-256GB

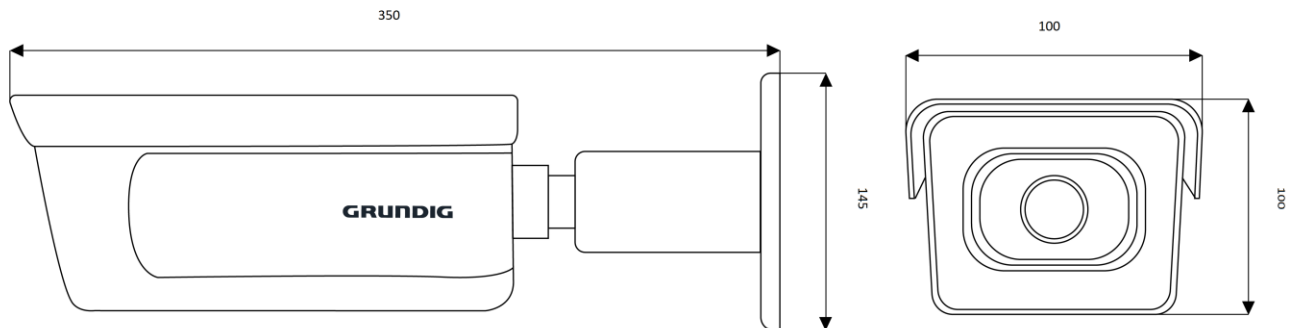


GD-BR-AMC01



GD-BR-AML03

Abmessungen



Garantie

Für alle Kameras der Produktlinien „SMART“, „PRO“ und „PREMIUM“ gilt eine verlängerte Garantiezeit von 5 Jahre auf elektronische Teile, mechanischer Verschleiß an beweglichen Teilen ist nicht inbegriffen. Bitte beachten Sie unsere Allgemeine Lieferbedingungen.