



Kategoria: Kupułkowa - IP - Kamera

Numer artykułu: GD-CI-CT12617F

EAN CODE: 4260573064496

PREMIUM

Linia produktów PREMIUM oferuje wszechstronne rozwiązania o unikalnych i niespotykanych właściwościach.

Przegląd najważniejszych funkcji

H.265pro+



H.265pro+ opiera się na standardowym formacie H.265/High Efficiency Video Coding (HEVC). W przypadku H.265pro+ jakość wideo jest zbliżona do jakości H.265/HEVC, ale wymagana przepustowość transmisji i pojemność pamięci zmniejsza się ze względu na kluczowe technologie.

Deep Learning



Deep Learning inspirowany jest złożoną strukturą ludzkiego mózgu. Ta innowacyjna metoda pozwala na przetwarzanie informacji i wykonywanie odpowiednich działań w oparciu o analizę.

Cechy

- 0 Lux: zintegrowany oświetlacz LED do 15m
- Kamera posiada funkcję korekcji zniekształceń wideo IMMERSION® w ultraszerokim zakresie kątów: obiektywy szerokokątne powodują większe zniekształcenia. Algorytmy korekcji zniekształceń IMMERSION® i wiele konfigurowalnych ustawień wstępnych korygują te problemy z zniekształceniami w czasie rzeczywistym. Konstrukcja szerokokątnego obiektywu panomorficznego umożliwia zarówno wyższą rozdzielczość, jak i miniaturyzację optyki z polami widzenia od 180 do 360 stopni. Pakiet IMMERSION® z zaawansowanym przetwarzaniem obrazu i adaptacyjnymi algorytmami korekcji w czasie rzeczywistym został specjalnie zaprojektowany do odtwarzania z kamer typu rybie oko.
- Wbudowana funkcja eliminacji echa mikrofonu / głośnika
- Hardware Dewarp

Dane techniczne GD-CI-CT12617F

Cámara

Przetwornik obrazu:	1/1.8" progressive Scan CMOS
Rozdzielczość obrazu wideo:	3504 x 3504
Czułość w kolorze:	0,006 Lux
Czułość B/W:	0 Lux LED IR on
Szybkość migawki:	1 ~ 1/100,000 sec
Balans bieli:	Manual, AWB1, AWB2, Locked WB, Fluorescent lamp, Incandescent lamp, Warm light, Natural light

Ópticas

Obiektyw:	1.29 mm
Wartość F:	F2.2
Mocowanie obiektywu:	M12
Pole widzenia:	180°

Iluminador

Maks. zasięg promiennika IR:	Do 15 m
------------------------------	---------

Vídeo

Kolor/Cz-B:	Wł./Wył./Auto, zdejmowany filtr IR (ICR)
WDR:	Cyfrowy WDR
Ulepszenie obrazu:	BLC, 3D DNR, Defog, HLC
Przejście dzień/noc:	Automatyczne, harmonogram, wyzwalana przez wejście alarmowe

Audio

Kompresja audio:	G.711ulaw/G.711alaw/G.722.1/G.726/MP2L2/PCM/MP3/AAC
Próbkowanie audio:	64Kbps(G.711)/16Kbps(G.722.1)/16Kbps(G.726)/32-192Kbps(MP2L2)/32 Kbps(PCM)/ 8-320 Kbps(MP3)
Filtrowanie hałasu ze środowiska:	Tak

General

Tryb wyświetlania:	Łącznie 20 trybów wyświetlania
Dekodowanie oprogramowania:	widok rybie oko, widok panoramy 180, widok panoramy 360, panorama 360 + PTZ, panorama 360 + 3PTZ, panorama 360 + 6PTZ, panorama 360 + 8PTZ, 2PTZ, 4PTZ, rybie oko + 3PTZ, rybie oko + 8 PTZ, półkula, AR półkula, cylinder
Dekodowanie sprzętowe:	Mocowanie sufitowe: rybie oko, widok panoramiczny 180, widok panoramiczny 2x 180, widok panoramiczny, 4PTZ, rybie oko + 3PTZ, fuzja 4PTZ

Velocidad de fotogramas

1. Strumień:	Widok typu rybie oko: 3504 x 3504, 3024 x 3024, 2560 x 2560, 2048 x 2048 Widok panoramiczny 180°: 3072 x 2304, 3072 x 1152 Widok panoramiczny 180° z dwoma kanałami: 3072 x 1152, 2560 x 960 Widok panoramiczny: 3072 x 2304, 3072 x 1152 Widok 4PTZ: kamera 01 ~ 04: 1600 x 120 Rybie oko + 3PTZ Widok: kamera 01: 2560 x 2560, 2048 x 2048, 1280 x 1280 kamera 02 ~ 04: 1600 x 100 Widok 4PTZ Fusion: 3200 x 2400, 1600 x 1200, 1280 x 960, 1024 x 768
--------------	--

Velocidad de fotogramas

2. Strumień:	Widok typu rybie oko: 720 × 720, 480 × 480 180Widok panoramiczny: 640 × 360, 320 × 240Widok panoramiczny 180° z dwoma kanałami: 640 × 360, 320 × 240Widok panoramiczny: 640 × 360, 320 × 240Rybie oko + 3PTZ Widok: kamera 01: kamera 720 × 720 02 ~ 04: nieobsługiwana
--------------	---

Red

Liczba użytkowników:	Do 32 i 20 jednocześnie
Kompresja wideo:	Strumień główny: H.264, H.264+, H.265, H.265+ Strumień pomocniczy: H.264, H.265, MJPEG
Obszar zainteresowań:	4 obszary
Profil H.264:	Baseline Profile / Main Profile / High Profile
Przepływność:	32Kbps ~ 16Mbps
Scalable Video Coding (SVC):	obsługiwane
Karta SD:	Micro SD/SDHC/SDXC z ANR (do 256G), NAS (Obsługa NFS, SMB/CIFS)
Protokół sieciowy:	TCP/IP, ICMP, HTTP, HTTPS, FTP, SFTP, DHCP, DNS, DDNS, RTP, RTSP, RTCP, PPPoE, NTP, UPnP, SMTP, SNMP, IGMP, 802.1X, QoS, IPv4, IPv6, UDP, Bonjour, SSL/TLS, ISUP, ARP, WebSocket, WebSockets
Bezpieczeństwo cybernetyczne:	3 poziomy zarządzania użytkownikami: administrator, operator, użytkownik, szyfrowanie AES dla ochrony hasłem, skomplikowane hasło, uwierzytelnianie logowania HTTPS (SSL), uwierzytelnianie podstawowe i skrótowe dla HTTP / HTTPS, uwierzytelnianie 802.1X, (EAP-LEAP), uwierzytelnianie 802.1X (EAP-TLS), znak wodny, filtr adresu IP, uwierzytelnianie WSSE i skrótu dla ONVIF, SNMP V2, SNMP V3, TLS 1.0, TLS 1.1, ochrona przed opóźnieniem Brute Force, podpisane oprogramowanie sprzętowe, bezpieczny rozruch przez sprawdzenie sprzętu

Conexiones

Wejście / wyjście audio:	1x wejście audio i 1x wyjście audio
Mikrofon i głośnik:	Wbudowane (2x mikrofony, 1x głośnik)
Wejście / wyjście alarmowe:	1/1
Interfejs sieciowy:	1x 10/100/1000 Base T/TX (RJ-45)
Interfejsy szeregowo:	1x RS-485

Funciones inteligentes

Inteligentna analiza wideo:	Detekcja wtargnięcia, przejścia przez linię, wejścia do strefy, wyjścia ze strefy, pozostawionego obiektu i zabranego obiektu. Detekcja sabotażu kamery tj. utrata ostrości i zmiana obserwowanej sceny.
Detekcja intruzów:	Dodanie zdefiniowanej wirtualnej strefy, możliwość dodania 4 stref
Skrzyżowanie linii:	Przejście zdefiniowanej wirtualnej linii, możliwość narysowania 4 linii
Wejście do strefy:	Dodanie zdefiniowanej wirtualnej strefy z zewnątrz
Wyjście ze strefy:	Wyjście ze zdefiniowanej wirtualnej strefy
Przedmiot bez nadzoru:	Pozostawienie obiektu np. bagażu, torebki, materiałów niebezpiecznych w zdefiniowanej strefie
Zabranie obiektu:	Wykrywa porzucone lub zagubione obiekty na wstępnie zdefiniowanym, regulowanym obszarze. W takim przypadku powiadomienie lub sygnał alarmowy jest wysyłane automatycznie i w czasie rzeczywistym.
Zliczanie obiektów:	Ilość zliczonych wejść i wyjść jest wyświetlana na ekranie w czasie rzeczywistym
Mapy ciepła:	Wizualizuje liczbę osób w monitorowanym obszarze w określonym czasie za pomocą prostego i przyjaznego dla użytkownika schematu kolorów
Wykrywanie długości kolejki:	Obsługuje do 8 regionów detekcji oraz niezależny harmonogram uzbrajania i metodę łączenia Obsługuje 2 tryby wykrywania: regionalne kolejkowanie ludzi, wykrywanie czasu oczekiwania Generuje raporty w celu porównania wydajności różnych kolejek i wyświetlania zmieniającego się stanu jednej kolejki Obsługuje eksport nieprzetworzonych danych do dalszej analizy

Aprobaciones

Stopień ochrony:	IP67 (IEC 60529-2013), IK10 (IEC 62262:2002)
Regulacja:	CE, RoHS Compliant
Standard:	ONVIF (Profile S, Profile G, Profile T), ISAPI

Ambiental

Temperatura pracy:	-40 °C ~ 60 °C (-40 °F ~ 140 °F)
Wilgotność:	mniej niż 95%

Eléctrico

Źródło napięcia:	12 VDC, PoE (IEEE 802.3af)
Pobór mocy:	Max. 10 W

Mecánico

Zakres ruchu mocowania:	Mocowanie ściennie i sufitowe
Wymiary:	Ø 140 × 60 mm (Ø 5.5 × 2.4 inch)
Waga:	750 g (1.65 lb)

Embalaje

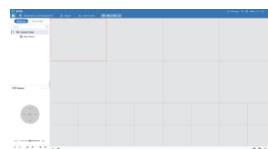
Wymiary opakowania:	260 x 230 x 135 mm (10,2 x 9,1 x 5,3 inch)
Waga paczki:	1200 g (2,6 lbs)
Jednostka opakowaniowa:	12
Wymiary opakowań zbiorczych:	550 x 480 x 435 mm (21,7 x 18,9 x 17,1 inch)
Masa opakowania zbiorczego:	16000 g (35,3 lbs)

Aksesoria

GD-CW-VIEWER



GD-CW-FINDER



GD-SW-SCMS



GD-HW-SD-128GB



GD-HW-SD-256GB



GD-BR-AJX08



GD-BR-AMP18



GD-BR-AMW19

Gwarancja

Wszystkie kamery z linii produktów „SMART”, „PRO” i „PREMIUM” posiadają wydłużony okres gwarancji 5 lat na części elektroniczne. Nie obejmuje zużycia mechanicznego części ruchomych. Proszę zwrócić uwagę na nasze ogólne warunki dostawy.