



Kategoria: Kopyły PTZ - IP - Kamera

Numer artykułu: GD-CI-CP2747P

EAN CODE: 4260573063161

PROFESSIONAL

Linia produktów PROFESSIONAL kompleksowo obejmuje nowoczesne systemy wideo i oferuje wszechstronne rozwiązania dla różnych obszarów zastosowań

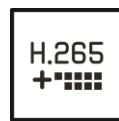
Przegląd najważniejszych funkcji

Bardzo słabe oświetlenie



Zaprojektowany z myślą o niezrównanej wydajności w warunkach słabego oświetlenia, aparat ten wykorzystuje zaawansowane przetwarzanie obrazu i przetwornik obrazu o dużej pojemności, zapewniając wyjątkową jakość obrazu nawet w bardzo słabych warunkach oświetleniowych.

H.265pro+



H.265pro+ opiera się na standardowym formacie H.265/High Efficiency Video Coding (HEVC). W przypadku H.265pro+ jakość wideo jest zbliżona do jakości H.265/HEVC, ale wymagana przepustowość transmisji i pojemność pamięci zmniejsza się ze względu na kluczowe technologie.

Klasyfikacja obiektów



Technologia ta wykorzystuje wysoce zaawansowany algorytm głębokiego uczenia się, który potrafi rozpoznać, czy alarm został wywołany przez człowieka, pojazd czy inny obiekt.

Cechy

- Deep Learning Analiza człowieka i pojazdu: Samoucząca się klasyfikacja ludzi i pojazdów poprawia niepożądane filtrowanie alarmów
- Inteligentna funkcja wideo Analytics
- 32-krotny zoom optyczny z 16-krotnym zoomem cyfrowym
- Funkcja maskowania strefy prywatności
- Funkcja Dzień/Noc ze zdejmowanym filtrem IR (ICR)
- 0 Lux: zintegrowany oświetlacz LED do 200m (Wykrycie)
- Zasilanie 24 VAC i HiPoE

Dane techniczne GD-CI-CP2747P

Cámara

Przetwornik obrazu:	1/2.8" progressive Scan CMOS
Rozdzielczość obrazu wideo:	1920 x 1080
Czułość w kolorze:	0,005 Lux @ F1.6 (AGC ON)
Czułość B/W:	0,001 Lux @ (F1.6, AGC ON)
Szybkość migawki:	1 ~ 1/30, 000 sek
Balans bieli:	Auto, Manual, ATW, Indoor, Outdoor, Flourescent light, Sodium light

Ópticas

Obiektyw:	4.8 ~ 153 mm z motorzoom i autofocus
Wartość F:	F1.6
Typ sterowania przesłoną:	Auto iris, DC
Regulacja ostrości:	Auto, ręczny
Współczynnik zbliżenia optycznego:	32x
Przybliżenie cyfrowe:	16x
Pole widzenia:	50,8° ~ 2,6° (w poziomie), 29,4° ~ 1,5° (w pionie) 57,4° ~ 3° (po przekątnej)

Iluminador

Maks. zasięg promiennika IR:	Do 200 m
Długość fali:	850 nm
Kąt oświetlacza IR:	Regulowany przez zoom

Vídeo

Kolor/Cz-B:	Auto, Kolor, zdejmowany filtr IR (ICR)
WDR:	120 dB
Ulepszenie obrazu:	AGC, BLC, 3D DNR, HLC, Defog, EIS, ekspozycja regionalna, ostrość regionalna
Przejsie dzień/noc:	Kolor, BW, auto

Audio

Kompresja audio:	G.711ulaw/G.711alaw/G.722.1/G.726/MP2L2/PCM/AAC
Próbkowanie audio:	64 Kbps (G.711ulaw/G.711alaw)/16 Kbps (G.722.1)/16 Kbps (G.726)/16 Kbps to 64 Kbps (AAC)/32 to 192 Kbps (MP2L2)/32 Kbps (PCM)
Detekcja dźwięku:	Wyłącz ,Włącz

General

Głośniki:	Tak
Akcesoria w zestawie:	Uchwyt ścienny

Velocidad de fotogramas

1. Strumień:	50 Hz: 25 kl./s (1920 × 1080, 1280 × 960, 1280 × 720) 60 Hz: 30 kl./s (1920 × 1080, 1280 × 960, 1280 × 720)
2. Strumień:	50 Hz: 25 kl./s (704 × 576, 640 × 480, 352 × 288) 60 Hz: 30 kl./s (704 × 480, 640 × 480, 352 × 240)
3. Strumień:	50 Hz: 25 kl./s (1920 × 1080, 1280 × 960, 1280 × 720, 704 × 576, 640 × 480) 60 Hz: 30 kl./s (1920 × 1080, 1280 × 960, 1280 × 720, 704 × 480, 640 × 480)

Red

Użytkownicy:	o 32 użytkowników, 3 poziomy: Administrator, Operator i użytkownik
Liczba użytkowników:	Do 20 jednocześnie

Red	
Kompresja wideo:	Strumień główny: H.264, H.264+, H.265, H.265+ Strumień pomocniczy: H.264, H.265, MJPEG Trzeci strumień: H.264, H.265, MJPEG
Profil H.264:	Baseline Profile / Main Profile / High Profile
Przepływność:	32Kbps ~ 16Mbps
Scalable Video Coding (SVC):	obsługiwane
Karta SD:	Micro SD/SDHC/SDXC z ANR (do 256G), NAS (Obsługa NFS, SMB/CIFS)
Protokół sieciowy:	TCP/IP, IPv4, ICMP, HTTP, HTTPS, FTP, DHCP, DNS, DDNS, RTP, RTSP, RTCP, NTP, UPnP, SMTP, IGMP, 802.1X, QoS, IPv6, Bonjour, UDP, PPPoE, SNMP
Bezpieczeństwo cybernetyczne:	3 poziomy zarządzania użytkownikami: administrator, operator, użytkownik, szyfrowanie AES dla ochrony hasłem, skomplikowane hasło, uwierzytelnianie logowania HTTPS (SSL), uwierzytelnianie podstawowe i skrótove dla HTTP / HTTPS, uwierzytelnianie 802.1X, (EAP-LEAP), uwierzytelnianie 802.1X (EAP-TLS), uwierzytelnianie 802.1X (EAP-MD5), znak wodny, filtr adresów IP, uwierzytelnianie WSSE i skrótu dla ONVIF, SNMP V2, SNMP V3, TLS 1.0, TLS 1.1, TLS 1.2, TLS 1.2 ze zaktualizowanymi zestawami szyfrowania w tym szyfrowanie AES 256., Ochrona przed opóźnieniem Brute Force, podpisane oprogramowanie układowe, bezpieczny rozruch przez sprawdzenie sprzętu
Pamięć sieciowa:	Micro SD, SDHC, SDXC z ANR (do 256GB), NAS (Obsługa NFS, SMB, CIFS)
Pan Tilt Zoom	
Liczba stref prywatności:	24 stref programowalnych
Liczba patroli:	8 patroli, do 32 presetów na każdy patrol
Liczba szablonów patroli:	4 ścieżki, czas nagrywania ponad 10 minut dla każdego skanowania
Liczba presetów:	300
Szybkość obrotu:	Konfigurowalne od 0.1°/sek do 160°/sek, Szybkość ruchu: 240°/sek
Prędkość pochylania:	Konfigurowalne od 0.1°/sek do 120°/sek, Szybkość ruchu: 200°/sek
Zakres obrotu:	360° nieograniczona
Zakres pochylania:	-15° ~ 90° (auto flip) 210° total
Harmonogram:	Preset, patrol, ścieżka, panorama, skanowanie losowe, restart, regulacja, wyjście AUX
Park Action:	Preset, ścieżka, panorama, skanowanie losowe
Zatrzymanie presetów:	Wsparcie
Proporcje przybliżenia:	Prędkość obrotowa może być regulowana automatycznie zgodnie z wielokrotnością powiększenia
Wyświetlanie statusu PTZ:	wł., wył.
Funkcje śledzenia:	Ręczne śledzenie, autotracking
Conexiones	
Wejście / wyjście audio:	1x wejście audio i 1x wyjście audio
Wejście / wyjście alarmowe:	2 wejścia, 1 wyjście (do 12 VDC, 30 mA), zaciski
Interfejs sieciowy:	1x 10/100 Base T/TX HiPoE (RJ-45)
Funciones inteligentes	
Analiza głębokiego uczenia się:	Przechwytywanie twarzy, wykrywanie przekroczenia linii, wykrywanie wtargnięcia, wykrywanie wejścia w obszar, wykrywanie opuszczania obszaru, wykrywanie ludzi i pojazdów z wstępnie wybranymi funkcjami
Wykrywanie ruchu:	Wł./Wył./Ustawianie obszaru
Detekcja intruzów:	Dodanie zdefiniowanej wirtualnej strefy
Skrzyżowanie linii:	Przejście zdefiniowanej wirtualnej linii
Wejście do strefy:	Dodanie zdefiniowanej wirtualnej strefy z zewnątrz
Wyjście ze strefy:	Wyjście ze zdefiniowanej wirtualnej strefy

Funciones inteligentes

Przedmiot bez nadzoru:	Pozostawienie obiektu np. bagażu, torebki, materiałów niebezpiecznych w zdefiniowanej strefie
Zabranie obiektu:	Zabranie obiektu np. eksponatu na wystawie ze zdefiniowanej strefy
Detekcja twarzy:	Można zarejestrować do 5 ludzkich twarzy jednocześnie i obsługuje wykrywanie, przechwytywanie, stopniowanie, wybieranie twarzy w ruchu i wyświetlanie najlepszego obrazu twarzy
Sabotaż:	Zmiana sceny i utrata ostrości

Aprobaciones

Stopień ochrony:	IP66 (IEC 60529-2013), IK10 (IEC 62262:2002), (bez szkła soczewkowego)
Regulacja:	Zgodność z CE, EAC, FCC, RoHS
Standard:	ONVIF (Profile S, Profile G, Profile T), ISAPI, SDK

Ambiental

Temperatura pracy:	-40 °C ~ 65 °C (-40 °F ~ 149 °F)
Wilgotność:	mniej niż 95%

Eléctrico

Ochrona przed przepięciem:	TVS 6000V Ochrona odgromowa, przeciwprzepięciowa
Źródło napięcia:	24 VAC, Hi-PoE (IEEE 802.3bt)
Pobór mocy:	Max. 43 W

Mecánico

Wymiary:	Ø 220 × 363 mm (Ø 8,66 × 13,91 inch)
Waga:	5000 g (11.03 lb.)

Embalaje

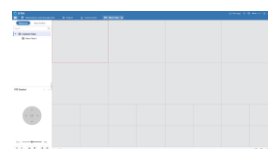
Wymiary opakowania:	322 x 278 x 585 mm (12,7 x 10,9 x 23 inch)
Waga paczki:	8400 g (18,5 lbs)
Jednostka opakowaniowa:	2
Wymiary opakowań zbiorczych:	589 x 347 x 610 mm (23,2 x 13,7 x 24 inch)
Masa opakowania zbiorczego:	17300 g (38,1 lbs)

Akcesoria

GD-CW-VIEWER



GD-CW-FINDER



GD-SW-SCMS



GD-HW-SD-128GB



GD-HW-SD-256GB



GD-BR-AJX03



GD-BR-AMA01



GD-BR-AMC04



GD-BR-AMP01



GD-BR-AMP04



GD-BR-AMP06



GD-BR-AMP07



GD-BR-AMS01



GD-BR-AMW09



GD-BR-AMW10

Gwarancja

Wszystkie kamery z linii produktów „SMART”, „PRO” i „PREMIUM” posiadają wydłużony okres gwarancji 5 lat na części elektroniczne. Nie obejmuje zużycia mechanicznego części ruchomych. Proszę zwrócić uwagę na nasze ogólne warunki dostawy.