



Categoria: Dome PTZ - IP - Telecamera

Codice articolo: GD-CI-CP2747P

Codice EAN: 4260573063161

## PROFESSIONAL

La linea di prodotti PROFESSIONAL copre in modo completo i moderni sistemi video e offre soluzioni versatili per diversi campi di applicazione.

## Punti salienti

### Luce ultra scarsa



Progettata per prestazioni impareggiabili in ambienti scarsamente illuminati, questa fotocamera incorpora un'elaborazione avanzata delle immagini e un sensore di immagine ad alta capacità, garantendo una qualità dell'immagine eccezionale anche in condizioni di illuminazione estremamente scarsa.

### Classificazione degli oggetti



Questa tecnologia utilizza un algoritmo di deep learning altamente avanzato in grado di discernere se l'allarme è stato attivato da un essere umano, da un veicolo o da qualche altro oggetto.

### H.265pro+



H.265pro+ si basa sul formato standard H.265/High Efficiency Video Coding (HEVC). Con H.265pro+ la qualità video è vicina a quella di H.265/HEVC, ma riduce la larghezza di banda di trasmissione richiesta e la capacità di archiviazione a causa delle tecnologie chiave.

## Caratteristiche

- Deep Learning Analisi di persone e veicoli: la classificazione di autoapprendimento di persone e veicoli migliora il filtraggio degli allarmi indesiderati
- Ottica Zoom Motorizzata 32x con zoom digitale 16x
- Funzione Day / Night, filtro IR removibile (ICR), per una migliore sensibilità e colori vivaci
- Supporta 24 VAC e HI Power over Ethernet (PoE)
- Funzione Analisi Video Intelligente
- Privacy Zone Masking Function
- 0 Lux: distanza visibile dell'illuminatore IR a LED integrato fino a 200 m

## Specifiche TecnicheGD-CI-CP2747P

### Telecamera

Sensore:	1/2.8" scansioni progressiva CMOS
Risoluzione Video:	1920 x 1080
Sensibilità Colori:	0,005 Lux @ F1.6 (AGC ON)
Sensibilità Bianco/Nero:	0,001 Lux @ (F1.6, AGC ON)
Velocità Shutter:	1 ~ 1/30, 000 sec
Bilanciamento del Bianco:	Auto, Manual, ATW, dentro, fuori, luce fluorescente, luce di sodio

### Obiettivi

Lunghezza focale:	4.8 ~ 153 mm motorizzata autofocus
Iris F-Number:	F1.6
Tipo di ottica autoiris:	Auto Iris (DC)
Regolazione Fuoco:	Auto, Manual
Rapporto di Zoom:	32x
Zoom Digitale:	16x
Campo visivo:	50,8° ~ 2,6° (orizzontale), 29,4° ~ 1,5° (verticale) 57,4° ~ 3° (diagonale)

### Illuminatore

Portata IR LED:	fino a 200m
lunghezza d'onda:	850 nm
Angolo IR:	Regolabile con zoom

### Video

Col/B:	Auto, colore, Removable IR-Cut Filter (ICR)
Wide Dynamic Range:	120 dB
Miglioramento dell'immagine:	AGC, BLC, 3D DNR, HLC, Compensazione nebbia, EIS, Regional Exposure, Regional Focus
Interruttore giorno / notte:	colore, BW, auto

### Audio

Compressione audio:	G.711ulaw/G.711alaw/G.722.1/G.726/MP2L2/PCM/AAC
Bit rate audio:	64 Kbps (G.711ulaw/G.711alaw)/16 Kbps (G.722.1)/16 Kbps (G.726)/16 Kbps to 64 Kbps (AAC)/32 to 192 Kbps (MP2L2)/32 Kbps (PCM)
Audio detezione:	Off, On

### Generale

Altoparlanti:	Si
Incluso:	staffa di montaggio a parete

### Frame Rate

1. Flusso video:	50 Hz: 25 ips (1920 × 1080, 1280 × 960, 1280 × 720) 60 Hz: 30 ips (1920 × 1080, 1280 × 960, 1280 × 720)
2. Flusso video:	50 Hz: 25 ips (704 × 576, 640 × 480, 352 × 288) 60 Hz: 30 ips (704 × 480, 640 × 480, 352 × 240)
3. Flusso video:	50 Hz: 25 ips (1920 × 1080, 1280 × 960, 1280 × 720, 704 × 576, 640 × 480) 60 Hz: 30 ips (1920 × 1080, 1280 × 960, 1280 × 720, 704 × 480, 640 × 480)

### Rete

Utilizzatori:	Fino a 32 users, 3 levels: Amministratore, Operatore, Utente
Numero di Clienti:	Fino a 20 contemporaneamente

<b>Rete</b>	
Compressione video:	Main Stream: H.264, H.264+, H.265, H.265+ Sub-Stream: H.264, H.265, MJPEG Third Stream: H.264, H.265, MJPEG
Profilo codice H.264:	Baseline Profile / Main Profile / High Profile
Bit rate:	32Kbps ~ 16Mbps
Scalable Video Coding (SVC):	Supportato
Memoria SD:	Slot per scheda Micro SD / SDHC / SDXC con ANR (fino a 256G), NAS (NFS, SMB / CIFS)
Network Protocol:	TCP/IP, IPv4, ICMP, HTTP, HTTPS, FTP, DHCP, DNS, DDNS, RTP, RTSP, RTCP, NTP, UPnP, SMTP, IGMP, 802.1X, QoS, IPv6, Bonjour, UDP, PPPoE, SNMP
Sicurezza informatica:	3 livelli di gestione degli utenti: amministratore, operatore, utente, crittografia AES per protezione con password, password complicata, autenticazione di accesso HTTPS (SSL), autenticazione di base e digest per HTTP / HTTPS, autenticazione 802.1X, (EAP-LEAP), autenticazione 802.1X (EAP-TLS), autenticazione 802.1X (EAP-MD5), filigrana, filtro indirizzo IP, WSSE e autenticazione digest per ONVIF, SNMP V2, SNMP V3, TLS 1.0, TLS 1.1, TLS 1.2, TLS 1.2 con suite di crittografia aggiornate inclusa crittografia AES 256., protezione contro il ritardo della forza bruta, firmware firmato, avvio protetto tramite controllo hardware
Archiviazione Network:	Micro SD, SDHC, SDXC card con ANR (fino a 256G) , NAS (supporto NFS, SMB, CIFS)
<b>Pan Tilt Zoom</b>	
Numero di Privacy Zones:	24 zona programmabile
Numero di pattuglie:	8 pattuglie, fino a 32 preselezioni per ogni pattuglie
Numero di Pattern:	4 scansioni di pattern, tempo di ricodifica superiore a 10 minuti per ciascuna scansione
Numero di Preset:	300
Velocità Movimento Orizzontale (Pan):	Configurabile da 0.1°/sec a 160°/sec, Preset Speed: 240°/sec
Velocità Movimento Verticale (Tilt):	Configurabile da 0.1°/sec a 120°/sec, Preset Speed: 200°/sec
Escursione Orizzontale (Panning):	360° infinito
Escursione Verticale (Tilting):	-15° ~ 90° (auto flip) 210° totale
Schedulazione:	Preset, pattern scan, pattuglie scan, auto scan, tilt scan, random scan, frame scan, panorama scan, Dome Reboot, dome adjust, uscita aux
Acción del parque:	Preset, Pattern, auto scan, Tilt scan, Random scan, Frame scan, panorama scan
Congelamento predefinito:	Supporto
Zoom proporzionale:	La velocità di rotazione può essere regolata automaticamente secondo uno zoom moltiplicato
Visualizzazione dello stato PTZ:	ON, OFF
Funzioni di monitoraggio:	Manual Tracking, auto Tracking
<b>Connessioni</b>	
Ingresso\Uscita audio:	1-ch audio entrata con 1-ch audio uscita
Ingresso\Uscita allarme:	2 entrate, 1 uscita (fino a 12 VDC, 30 mA) , morsettiera
Interfacce di rete:	1x 10, 100 Base T, TX HiPoE (RJ-45)
<b>Funzioni intelligenti</b>	
Analisi del deep learning:	Face Capture, rilevamento di attraversamento della linea, rilevamento di intrusioni, rilevamento di ingresso in una regione, rilevamento di uscita da una regione, rilevamento di persone e veicoli con funzioni preselezionate
Motion Detection:	On, Off, impostazione dell'area
Rilevamento intrusione :	Immettere con loiter in una regione virtuale predefinita
Passaggio di linea:	Attraversa una linea virtuale predefinita

**Funzioni intelligenti**

Region Entrance:	Regioni virtuali predefinite supportate
Region Exiting:	Esci da una regione virtuale predefinita
Bagaglio incustodito:	Oggetti lasciati nella regione predefinita come il bagaglio, purse, materiali pericolosi
Object Removal:	Oggetti rimossi dalla regione predefinita, come i reperti in mostra
Riconoscimento volti:	È possibile catturare fino a 5 volti umani contemporaneamente e supporta il rilevamento, l'acquisizione, la sfumatura, la selezione del volto in movimento e l'output della migliore immagine del volto
Protezione antisabotaggio:	Scene change con defocus

**Approvazioni**

Grado di Protezione:	IP66 (IEC 60529-2013), IK10 (IEC 62262:2002), (escluso il vetro dell'obiettivo)
Normative:	CE, EAC, FCC, RoHS Compliant
Standards:	ONVIF (Profile S, Profile G, Profile T), ISAPI, SDK

**Ambientale**

Temperatura d'utilizzo:	-40 °C ~ 65 °C (-40 °F ~ 149 °F)
Umidità:	Meno del 95%, senza condensa

**Elettrico**

Protezione da sovratensioni:	TVS 6000V Protezione contro i fulmini, Protezione da sovratensioni con Protezione dai transitori di tensione
Alimentazione:	24 VAC, Hi-PoE (IEEE 802.3bt)
Assorbimento Potenza:	Max. 43 W

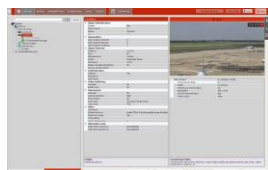
**Meccanico**

Dimensioni:	Ø 220 x 363 mm (Ø 8,66 x 13,91 inch)
Peso:	5000 g (11.03 lb.)

**Imballaggio**

Dimensioni del pacco:	322 x 278 x 585 mm (12,7 x 10,9 x 23 inch)
Peso del pacco:	8400 g (18,5 lbs)
Unità di imballaggio:	2
Dimensioni del pacco sfuso:	589 x 347 x 610 mm (23,2 x 13,7 x 24 inch)
Peso del pacco sfuso:	17300 g (38,1 lbs)

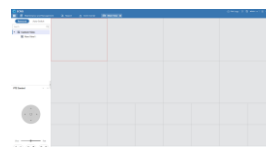
**Accessori**



GD-CW-VIEWER



GD-CW-FINDER



GD-SW-SCMS



GD-HW-SD-128GB



GD-HW-SD-256GB



GD-BR-AJX03



GD-BR-AMA01



GD-BR-AMC04



GD-BR-AMP01



GD-BR-AMP04



GD-BR-AMP06



GD-BR-AMP07



GD-BR-AMS01



GD-BR-AMW09



GD-BR-AMW10

## Garanzia

Tutte le camere delle linee di prodotti "SMART", "PRO" e "PREMIUM" hanno un periodo di garanzia esteso di 5 anni sulle parti elettroniche, non è inclusa l'usura meccanica delle parti in movimento. Si prega di notare il nostro termini e condizioni generali di consegna.