



Kategoria: Kupułkowa - IP - Kamera

Numer artykułu: GD-CI-CC4637V

EAN CODE: 4260573064564

ESSENTIAL

Linia produktów ESSENTIAL oferuje wysoką wydajność i niezbędne funkcje, idealne do mniejszych zastosowań.

Przegląd najważniejszych funkcji

H.265pro+



H.265pro+ opiera się na standardowym formacie H.265/High Efficiency Video Coding (HEVC). W przypadku H.265pro+ jakość wideo jest zbliżona do jakości H.265/HEVC, ale wymagana przepustowość transmisji i pojemność pamięci zmniejsza się ze względu na kluczowe technologie.

Klasyfikacja obiektów



Technologia ta wykorzystuje wysoce zaawansowany algorytm głębokiego uczenia się, który potrafi rozpoznać, czy alarm został wywołany przez człowieka, pojazd czy inny obiekt.

Essential Line

Wiele małych i średnich systemów można obsługiwać bez żadnych specjalnych wymagań. W razie zdarzenia nagranie sekwencji wideo może wystarczyć do odtworzenia zdarzenia na podstawie zarejestrowanych obrazów. GRUNDIG Security oferuje szeroką gamę standardowych aplikacji spełniających te wymagania. Należą do nich kamery, które dostarczają obraz o wysokiej rozdzielczości niezależnie od warunków oświetleniowych, oraz rejestratory, które mogą przechowywać sekwencje wideo przez tygodnie lub miesiące. Ponieważ praktyka ta jest rzadko stosowana ze względu na ochronę prywatności, linia produktów „Essential” jest idealna do zaspokajania podstawowych potrzeb przy wysokiej jakości obrazu.

Cechy

- Obiektyw zmiennoogniskowy motorzoom: $f = 2,8 - 12 \text{ mm}$
- Tryby kompresji H.265/H.265+, H.264/H.264+ i MJPEG
- 3-osiowe ramie, 2 drożny montaż naścienny/podsufitowy
- 0 Lux: zintegrowany oświetlacz LED do 30m
- Zasilanie PoE / DC12V

Dane techniczne GD-CI-CC4637V

Cámara

Przetwornik obrazu:	1/3" progressive Scan CMOS
Rozdzielczość obrazu wideo:	2560 x 1440
Czułość w kolorze:	0,005 Lux @ F1.6 (AGC ON)
Czułość B/W:	0 Lux LED IR on
Szybkość migawki:	1/3 ~ 1/100,000 sec
Zwolniona migawka:	Wsparcie
Balans bieli:	AWB1, Locked WB, Fluorescente lamp, Incandescent lamp, Warm light, Natural light

Ópticas

Obiektyw:	2,8 ~ 12 mm z motorzoom i autofocus
Wartość F:	F1.6
Mocowanie obiektywu:	Ø14
Typ sterowania przesłoną:	Naprawiony Iris
Regulacja ostrości:	Auto, ręczny
Pole widzenia:	98° ~ 28° (w poziomie), 51° ~ 16° (w pionie), 115° ~ 32° (po przekątnej)

Iluminador

Maks. zasięg promiennika IR:	do 30 m
Długość fali:	850 nm

Vídeo

Kolor/Cz-B:	Wł./Wyt./Auto, zdejmowany filtr IR (ICR)
WDR:	120 dB
Ulepszenie obrazu:	BLC, 3D DNR, HLC
Ustawienia obrazu:	Tryb obracania, Nasycenie, Jasność, Kontrast, Ostrość regulowane, AGC i balans bieli przez oprogramowanie klienta lub przeglądarkę internetową
Przejście dzień/noc:	Automatyczne, harmonogram

Velocidad de fotogramas

1. Strumień:	50 Hz: 20 kl./s (2560 × 1440) 25 kl./s (1920 × 1080, 1280 × 720) 60 Hz: 20 kl./s (2560 × 1440) 30 kl./s (1920 × 1080, 1280 × 720)
2. Strumień:	50 Hz: 25 kl./s (1280 × 720, 640 × 480, 640 × 360) 60 Hz: 30 kl./s (1280 × 720, 640 × 480, 640 × 360)

Red

Liczba użytkowników:	Do 6 jednocześnie
Funkcje:	przeciw migotaniu, lustro, ochrona hasła, maska prywatności, znak wodny
Kompresja wideo:	Strumień główny: H.264, H.264+, H.265, H.265+ Strumień pomocniczy: H.264, H.265, MJPEG
Obszar zainteresowań:	Obsługa 1 stałego regionu
Profil H.264:	Baseline Profile / Main Profile / High Profile
Przepływność:	32Kbps ~ 8Mbps
Karta SD:	Micro SD/SDHC/SDXC z ANR (do 256G), NAS (Obsługa NFS, SMB/CIFS)
Protokół sieciowy:	TCP/IP, ICMP, HTTP, FTP, DHCP, DNS, RTP, RTSP, NTP, SMTP, QoS, UDP, IPv6, IGMP

Red	
Bezpieczeństwo cybernetyczne:	3 poziomy zarządzania użytkownikami: administrator, operator, użytkownik, szyfrowanie AES w celu ochrony hasłem, skomplikowane hasło, znak wodny, uwierzytelnianie WSSE i skrót dla ONVIF, ochrona przed brutalną siłą opóźnienia, podpisane oprogramowanie sprzętowe, bezpieczne uruchamianie poprzez kontrolę oprogramowania
Metoda strumieniowania:	Unicast, Multicast
Conexiones	
Interfejs sieciowy:	1x 10, 100 Base T, TX PoE (RJ-45)
Funciones inteligentes	
Wykrywanie ruchu:	Można ustawić, czy mają być wykrywane osoby, pojazdy silnikowe czy tylko ruchy. Można również dostosować obszar wykrywania i czułość.
Sabotaż:	Zmiana sceny i utrata ostrości
Źródło zdarzenia:	Sabotaż wideo, rozłączenie sieci, konflikt adresów IP
Akcja na zdarzenie:	Wyślij e-mail, uruchom wyjście alarmowe, powiadom C-WERK nadzoru, załaduj na FTP / NAS, uruchom nagrywanie na karcie SD i / lub przechwytywanie obrazu.
Aprobaciones	
Stopień ochrony:	IP67 (IEC 60529-2013), IK10 (IEC 62262:2002)
Regulacja:	Zgodność z CE, EAC, FCC, RoHS
Standard:	ONVIF (Profile S, Profile G, Profile T), ISAPI
Ambiental	
Temperatura pracy:	-30 °C ~ 60 °C (-22 °F ~ 140 °F)
Eléctrico	
Źródło napięcia:	12 VDC, PoE (IEEE 802.3af)
Pobór mocy:	Max. 11,5 W
Mecánico	
Materiał:	Metal i plastik
Zakres ruchu mocowania:	Obrót: 0° do 355°, Przechył 0° do 70°, rotate: 0° do 355°, regulacja 3-osiowa
Wymiary:	Ø 141 × 99,9 mm (Ø 5,6 × 3,9 inch)
Waga:	820 g (1.8 lb)
Embalaje	
Wymiary opakowania:	140 x 140 x 154 mm (5,5 x 5,5 x 6,1 inch)
Waga paczki:	1200 g (2,6 lbs)
Jednostka opakowaniowa:	24
Wymiary opakowań zbiorczych:	590 x 430 x 340 mm (23,2 x 16,9 x 13,4 inch)
Masa opakowania zbiorczego:	24500 g (54 lbs)

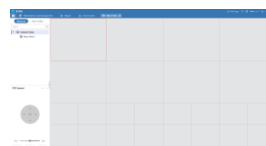
Aksesoria



GD-CW-VIEWER



GD-CW-FINDER



GD-SW-SCMS



GD-HW-SD-128GB



GD-HW-SD-256GB



GD-BR-AJX01



GD-BR-AMF01



GD-BR-AMP08



GD-BR-AMW04



GD-BR-AWJ01

Wymiary

