



Catégorie: Dôme Fixe - IP - Caméra

Réfèrence: GD-CI-CC4637V

CODE EAN: 4260573064564

ESSENTIAL

La gamme de produits ESSENTIAL offre des performances élevées et des fonctionnalités essentielles, idéales pour les petites applications.

Points forts

H.265pro+



H.265pro+ est basé sur le format standard H.265/Codage vidéo haute efficacité (HEVC). Avec H.265pro+, la qualité vidéo est proche de celle du H.265/HEVC, mais réduit la bande passante de transmission et la capacité de stockage requises en raison des technologies clés.

Classification des objets



Cette technologie utilise un algorithme d'apprentissage profond très avancé qui permet de déterminer si l'alarme a été déclenchée par un humain, un véhicule ou un autre objet.

Essential Line

De nombreuses installations de petite et moyenne taille peuvent être exploitées sans exigences particulières. En cas d'incident, l'enregistrement de séquences vidéo peut suffire à reconstituer les événements à partir des images enregistrées. GRUNDIG Security propose une large gamme d'applications standards pour répondre à ces exigences. Il s'agit notamment de caméras qui fournissent des images haute résolution quelles que soient les conditions d'éclairage et d'enregistreurs capables de stocker des séquences vidéo pendant des semaines ou des mois. Cette pratique étant rarement utilisée pour des raisons de confidentialité, la gamme de produits « Essential » est idéale pour répondre aux besoins de base avec une qualité d'image élevée.

Caractéristiques

- Objectif varifocal motorisé: f = 2,8 - 12 mm
- Support 3 axes, 2 types de montage: mural/plafond
- Compatible Poe et 12 VDC
- Mode de compression H.265/H.265+, H.264/H.264+ & M-JPEG
- 0 Lux : IR LED intégré, distance de visionnement jusqu'à 30m

Specification GD-CI-CC4637V

Caméra

Capteur:	1/3" progressive Scan CMOS
Résolution vidéo:	2560 x 1440
Sensibilité couleur:	0,005 Lux @ F1.6 (AGC ON)
Sensibilité N&B:	0 Lux LED IR on
Vitesse du shutter:	1/3 ~ 1/100.000 sec (Automated Electronic Shutter)
Obturbateur lent:	Soutenir
Balance des Blancs:	AWB1, Locked WB, Fluorescente lamp, Incandescent lamp, Warm light, Natural light

Objectiv

Longueur focale de l'objectif:	2,8 ~ 12 mm motorisé, Autofocus
Nombre F iris:	F1.6
Monture:	Ø14
Contrôle iris:	Iris fixe
Mise au Point:	Auto, manuel
Champ de vision:	98° ~ 28° (horizontal), 51° ~ 16° (vertical), 115° ~ 32° (diagonale)

Projecteur

Portée IR utile:	Jusqu'à 30 m
Longueur d'onde:	850 nm

Vidéo

Couleur/N&B:	On/Off/Auto, filtre amovible
Wide Dynamic Range:	120 dB
Amélioration de l'image:	BLC, 3D DNR, HLC
Réglages image:	Mode rotation, saturation, luminosité, contraste, définition, AGC et balance des blancs réglable par logiciel client ou navigateur web
Interrupteur Jour/ Nuit:	Support automatique, planifié

Taux de trame

1. Flux vidéo:	50 Hz: 20 ips (2560 × 1440) 25 ips (1920 × 1080, 1280 × 720) 60 Hz: 20 ips (2560 × 1440) 30 ips (1920 × 1080, 1280 × 720)
2. Flux vidéo:	50 Hz: 25 ips (1280 × 720, 640 × 480, 640 × 360) 60 Hz: 30 ips (1280 × 720, 640 × 480, 640 × 360)

Réseau

Nombre de clients:	Jusqu'à 6 simultanément
Fonctions:	anti-scintillement, miroir, mot de passe de protection, masque de confidentialité, filigrane
Compression vidéo:	Flux principale: H.264, H.264+, H.265, H.265+ Sous-flux: H.264, H.265, MJPEG
Région d'intérêt:	Soutenir 1 région fixe
Profile code H.264:	Baseline Profile / Main Profile / High Profile
Débit:	32Kbps ~ 8Mbps
Carte SD:	Emplacement pour carte Micro SD / SDHC / SDXC avec ANR (jusqu'à 256G), NAS (NFS, SMB / CIFS)
Protocole réseau:	TCP/IP, ICMP, HTTP, FTP, DHCP, DNS, RTP, RTSP, NTP, SMTP, QoS, UDP, IPv6, IGMP

Réseau

Cyber-sécurité:	3 niveaux de gestion des utilisateurs : administrateur, opérateur, utilisateur, cryptage AES pour la protection par mot de passe, mot de passe compliqué, filigrane, authentification WSSE et digest pour ONVIF, protection contre les retards par force brute, micrologiciel signé, démarrage sécurisé par vérification logicielle
Méthode de streaming:	TCP, UDP (Unicast, Multicast)

Connexions

Interfaces réseau:	1x 10/100 Base T/TX PoE (RJ-45)
--------------------	---------------------------------

Fonctions intelligentes

Détection de mouvement:	Réglable si des personnes ou des véhicules motorisés ou seulement des mouvements doivent être détectés. La zone de détection et la sensibilité peuvent également être ajustées.
Autoprotection:	Changement de scène et défocalisation
Sources d'événements:	Falsification vidéo, réseau déconnecté, adresse IP en conflit
Action sur événement:	Envoyer un E-mail, déclencher une sortie d'alarme, notifier la surveillance C-WERK, télécharger vers un serveur FTP / NAS, déclencher l'enregistrement sur carte SD et / ou la capture d'image.

Approbations

Indice de protection:	IP67 (IEC 60529-2013), IK10 (IEC 62262:2002)
Normes:	CE, EAC, FCC, RoHS Conforme
Standard:	ONVIF (Profile S, Profile G, Profile T), ISAPI

Environnement

Température d'utilisation:	-30 °C ~ 60 °C (-22 °F ~ 140 °F)
----------------------------	----------------------------------

Électrique

Alimentation:	12 VDC, PoE (IEEE 802.3af)
Consommation:	Max. 11,5 W

Mécanique

Matériaux:	Métal & Plastique
Montage:	Pan: 0° to 355°, tilt: 0° to 70°, rotate: 0° to 355°, ajustement à 3 axes
Dimensions:	Ø 141 x 99,9 mm (Ø 5,6 x 3,9 inch)
Poids:	820 g (1.8 lb)

Emballage

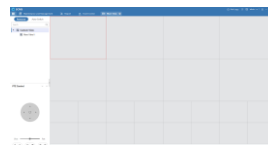
Dimensions du colis:	140 x 140 x 154 mm (5,5 x 5,5 x 6,1 inch)
Poids du colis:	1200 g (2,6 lbs)
Unité de conditionnement:	24
Dimension du colis en vrac:	590 x 430 x 340 mm (23,2 x 16,9 x 13,4 inch)
Poids du colis en vrac:	24500 g (54 lbs)

Accessoires

GD-CW-VIEWER



GD-CW-FINDER



GD-SW-SCMS



GD-HW-SD-128GB



GD-HW-SD-256GB



GD-BR-AJX01



GD-BR-AMF01



GD-BR-AMP08



GD-BR-AMW04



GD-BR-AWJ01

Dimensions

