



Kategoria: Kopułkowa - IP - Kamera

Numer artykułu: GD-CI-CC4617V

EAN CODE: 4260573062119

ESSENTIAL

Linia produktów ESSENTIAL oferuje wysoką wydajność i niezbędne funkcje, idealne do mniejszych zastosowań.

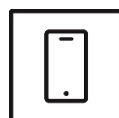
Przegląd najważniejszych funkcji

H.265pro+



H.265pro+ opiera się na standardowym formacie H.265/High Efficiency Video Coding (HEVC). W przypadku H.265pro+ jakość wideo jest zbliżona do jakości H.265/HEVC, ale wymagana przepustowość transmisji i pojemność pamięci zmniejsza się ze względu na kluczowe technologie.

Aplikacja na smartfona



Aplikacja mobilna została stworzona, aby ułatwić operatorom skuteczne zdalne sterowanie i zarządzanie systemami wideo w dowolnym momencie. Umożliwia podgląd obrazu na żywo, odtwarzanie zarejestrowanych danych wideo oraz odbieranie zdalnych powiadomień.

Essential Line

Wiele małych i średnich systemów można obsługiwać bez żadnych specjalnych wymagań. W razie zdarzenia nagranie sekwencji wideo może wystarczyć do odtworzenia zdarzenia na podstawie zarejestrowanych obrazów. GRUNDIG Security oferuje szeroką gamę standardowych aplikacji spełniających te wymagania. Należą do nich kamery, które dostarczają obraz o wysokiej rozdzielczości niezależnie od warunków oświetleniowych, oraz rejestratory, które mogą przechowywać sekwencje wideo przez tydzień lub miesiąc. Ponieważ praktyka ta jest rzadko stosowana ze względu na ochronę prywatności, linia produktów „Essential” jest idealna do zaspokajania podstawowych potrzeb przy wysokiej jakości obrazu.

Cechy

- WDR (Szeroki Zakres Dynamiki) do sytuacji z wysokim podświetleniem
- Regulacja 2-osiowa
- Zasilanie PoE / DC12V
- Tryby kompresji H.265/H.265+, H.264/H.264+ i MJPEG
- 0 Lux: zintegrowany oświetlacz LED do 30m

Dane techniczne GD-CI-CC4617V

Cámara

Przetwornik obrazu:	1/3" progressive Scan CMOS
Rozdzielczość obrazu wideo:	2560 x 1440
Czułość w kolorze:	0,01 Lux @ F1.2 (AGC ON)
Czułość B/W:	0 Lux LED IR on
Szybkość migawki:	1/3 ~ 1/100,000 sec
Zwolniona migawka:	Wsparcie
Balans bieli:	AWB1, Locked WB, Fluorescent lamp, Incandescent lamp, Warm light, Natural light

Ópticas

Obiektyw:	2.8 mm
Wartość F:	F2.0
Mocowanie obiektywu:	M12
Pole widzenia:	100° (w poziomie), 55° (w pionie), 117° (po przekątnej)

Iluminador

Maks. zasięg promiennika IR:	do 30 m
Długość fali:	850 nm

Video

Kolor/Cz-B:	Wł./Wył./Auto, zdejmowany filtr IR (ICR)
WDR:	120 dB
Ulepszenie obrazu:	BLC, 3D DNR
Ustawienia obrazu:	Nasycenie, jasność, ostrość i regulacja kontrastu za pomocą oprogramowania klienckiego lub przeglądarki internetowej
Przejęcie dzień/noc:	Automatyczne, harmonogram

Velocidad de fotogramas

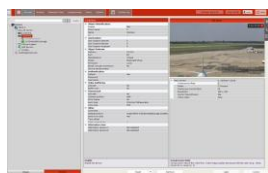
1. Strumień:	50 Hz: 20 kl./s (2560 × 1440)
	25 kl./s (2304 × 1296, 1920 × 1080, 1280 × 720)
60 Hz:	20 kl./s (2560 × 1440)
	30 kl./s (2304 × 1296, 1920 × 1080, 1280 × 720)
2. Strumień:	50 Hz: 25 kl./s (640 × 480, 640 × 360, 320 × 240)
	60 Hz: 30 kl./s (640 × 480, 640 × 360, 320 × 240)

Red

Pamięć wewnętrzna:	128 Mb
Funkcje:	Zapobieganie migotaniu, odbicie lustrzane, ochrona hasłem, maska prywatności, znak wodny, filtr adresów IP
Kompresja wideo:	Strumień główny: H.264, H.264+, H.265, H.265+ Strumień pomocniczy: H.264, H.265, MJPEG
Obszar zainteresowań:	Obsługa 1 stałego regionu
Profil H.264:	Baseline Profile / Main Profile / High Profile
Przepływność:	32Kbps ~ 8Mbps
Pamięć sieciowa:	NAS (NFS, SMB/CIFS)
Protokół sieciowy:	TCP/IP, ICMP, HTTP, HTTPS, FTP, DHCP, DNS, DDNS, RTP, RTSP, RTCP, NTP, UPnP, SMTP, IGMP, 802.1X, QoS, IPv6, UDP, Bonjour

Red	
Bezpieczeństwo cybernetyczne:	3 poziomy zarządzania użytkownikami: administrator, operator, użytkownik, szyfrowanie AES dla ochrony hasłem, skomplikowane hasło, uwierzytelnianie logowania HTTPS (SSL), uwierzytelnianie podstawowe i skrótowe dla HTTP / HTTPS, uwierzytelnianie 802.1X, (EAP-LEAP), uwierzytelnianie 802.1X (EAP-TLS), uwierzytelnianie 802.1X (EAP-MD5), znak wodny, filtr adresów IP, uwierzytelnianie WSSE i skrótu dla ONVIF, SNMP V2, SNMP V3, TLS 1.0, TLS 1.1, ochrona przed opóźnieniem siłowym, bezpieczny rozruch za pomocą oprogramowania czek
Conexiones	
Interfejs sieciowy:	1x 10, 100 Base T, TX PoE (RJ-45)
Funciones inteligentes	
Detekcja intruzów:	Detekcja ruchu
Źródło zdarzenia:	Sabotaż wideo, rozłączenie sieci, konflikt adresów IP
Aprobaciones	
Stopień ochrony:	IP67 (IEC 60529-2013), IK10 (IEC 62262:2002)
Regulacja:	Zgodność z CE, EAC, FCC, RoHS
Standard:	ONVIF (Profile S, Profile G), ISAPI
Ambiental	
Temperatura pracy:	-40 °C ~ 60 °C (-40 °F ~ 140 °F)
Wilgotność:	mniej niż 95%
Eléctrico	
Źródło napięcia:	12 VDC, PoE (IEEE 802.3af)
Pobór mocy:	Max. 5 W
Mecánico	
Zakres ruchu mocowania:	Obrót: 0° do 355°, Przechył 0° do 75°, Regulacja 2-osiowa
Wymiary:	Ø 111 × 83 mm (Ø 4,4 × 3,2 inch)
Waga:	400 g (0.88 lb)
Embalaje	
Wymiary opakowania:	134 x 134 x 108 mm (5,3 x 5,3 x 4,3 inch)
Waga paczki:	600 g (1,3 lbs)
Jednostka opakowaniowa:	24
Wymiary opakowań zbiorczych:	568 x 345 x 288 mm (22,4 x 13,6 x 11,3 inch)
Masa opakowania zbiorczego:	14900 g (32,8 lbs)

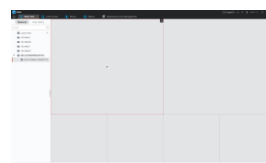
Aksesoria



GD-CW-VIEWER



GD-CW-FINDER



GD-SW-SCMS



GD-BR-AJX03



GD-BR-AMP09



GD-BR-AMW05



GD-BR-ASN01



GD-BR-AWJ02

Wymiary

