



Categoría: Minidomo - IP - Cámara
 Número de artículo: GD-CI-CC4617V
 EAN CODE: 4260573062119

ESSENTIAL

La línea de productos ESSENTIAL ofrece alto rendimiento y características esenciales, ideales para aplicaciones más pequeñas.

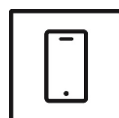
Reflejos

H.265pro+



H.265pro+ se basa en el formato estándar H.265/Codificación de vídeo de alta eficiencia (HEVC). Con H.265pro+, la calidad del vídeo es cercana a la de H.265/HEVC, pero reduce el ancho de banda de transmisión requerido y la capacidad de almacenamiento debido a tecnologías clave.

Aplicación para teléfono inteligente



La aplicación móvil fue desarrollada para facilitar a los operadores el control y la gestión efectiva de los sistemas de vídeo de forma remota, en cualquier momento. Permite ver imágenes en vivo, reproducir datos de video grabados y recibir notificaciones remotas.

Essential Line

Muchas instalaciones pequeñas y medianas pueden funcionar sin requisitos especiales. En caso de incidente, la grabación de secuencias de vídeo puede ser suficiente para reconstruir los hechos a partir de las imágenes grabadas. GRUNDIG Security ofrece una amplia gama de aplicaciones estándar para cumplir con estos requisitos. Entre ellos se incluyen cámaras que ofrecen imágenes de alta resolución independientemente de las condiciones de iluminación y grabadoras que pueden almacenar secuencias de vídeo durante semanas o meses. Dado que esta práctica rara vez se utiliza debido a preocupaciones de privacidad, la línea de productos "Essential" es ideal para satisfacer las necesidades básicas con alta calidad de imagen.

Características

- WDR para situaciones extremas de contraluz
- Ajuste de 2 ejes
- Soporta alimentación dual PoE / DC12V
- H.265 / H.265+, H.264 / H.264 + y modos de compresión MJPEG
- 0 Lux: Iluminador LED IR integrado a una distancia visible de hasta 30 m

Especificación GD-CI-CC4617V

Cámara

Sensor de imagen:	1/3" progressive Scan CMOS
Resolución de video:	2560 x 1440
Sensibilidad de color:	0,01 Lux @ F1.2 (AGC ON)
Sensibilidad B / N:	0 Lux LED IR on
Velocidad de obturación:	1/3 ~ 1/100,000 sec
Obturador lento:	Soporte
Balance de Blancos:	AWB1, Locked WB, Fluorescente lamp, Incandescent lamp, Warm light, Natural light

Ópticas

Longitud focal de la lente:	2.8 mm
Número F del iris:	F2.0
Montura de la lente:	M12
Campo de visión:	100° (horizontal), 55° (vertical), 117° (diagonal)

Iluminador

Max. distancia IR:	hasta 30 m
Longitud de onda:	850 nm

Vídeo

Col / B & W:	On/Off/Auto, Filtro IR extraíble
Amplio margen dinámico:	120 dB
Mejora de imagen:	BLC, 3D DNR
Configuración de imagen:	Saturación, brillo, contraste y nitidez ajustables a través del software del cliente o navegador web
Interruptor día / noche:	Soporte automático, programado

Velocidad de fotogramas

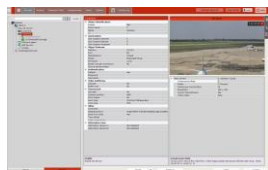
1. Transmitir:	50 Hz: 20 ips (2560 × 1440)
	25 ips (2304 × 1296, 1920 × 1080, 1280 × 720)
	60 Hz: 20 ips (2560 × 1440)
	30 ips (2304 × 1296, 1920 × 1080, 1280 × 720)
2. Transmitir:	50 Hz: 25 ips (640 × 480, 640 × 360, 320 × 240)
	60 Hz: 30 ips (640 × 480, 640 × 360, 320 × 240)

Red

Memoria interna:	128 Mb
Funciones:	Antiparpadeo, latido del corazón, espejo, protección con contraseña, máscara de privacidad, marca de agua, filtro de dirección IP
Compresión de Vídeo:	Stream 1: H.264, H.264+, H.265, H.265+ Stream 2: H.264, H.265, MJPEG
Región de interés:	Admite 1 región fija
Perfil de código H.264:	Perfil de línea base / Perfil principal / Perfil alto
Tasa de bits:	32Kbps ~ 8Mbps
Red memoria:	NAS (NFS, SMB / CIFS)
Protocolo de red:	TCP/IP, ICMP, HTTP, HTTPS, FTP, DHCP, DNS, DDNS, RTP, RTSP, RTCP, NTP, UPnP, SMTP, IGMP, 802.1X, QoS, IPv6, UDP, Bonjour

Red	
Seguridad cibernética:	3 niveles de gestión de usuarios: administrador, operador, usuario, cifrado AES para protección con contraseña, contraseña complicada, autenticación de inicio de sesión HTTPS (SSL), autenticación básica y implícita para HTTP / HTTPS, autenticación 802.1X, (EAP-LEAP), autenticación 802.1X (EAP-TLS), autenticación 802.1X (EAP-MD5), marca de agua, filtro de dirección IP, autenticación WSSE y digest para ONVIF, SNMP V2, SNMP V3, TLS 1.0, TLS 1.1, protección de retardo de fuerza bruta, arranque seguro mediante verificación de software
Conexiones	
Interfaz de red:	1x 10/100 Base T/TX PoE (RJ-45)
Funciones inteligentes	
Detección de intrusiones:	Detección de movimiento
Origen del Evento:	Manipulación de video, red desconectada, dirección IP en conflicto
Aprobaciones	
Clasificación de protección:	IP67 (IEC 60529-2013), IK10 (IEC 62262:2002)
Regulación:	CE, EAC, FCC, Cumple con RoHS
Estándar:	ONVIF (Profile S, Profile G), ISAPI
Ambiental	
Temperatura de funcionamiento:	-40 °C ~ 60 °C (-40 °F ~ 140 °F)
Humedad:	menos del 95%, sin condensación
Eléctrico	
Voltaje de suministro:	12 VDC, PoE (IEEE 802.3af)
Consumo de energía:	Max. 5 W
Mecánico	
Montaje:	Pan: 0 ° a 355 °, inclinación: 0 ° a 75 °, Ajuste de 2 ejes
Dimensiones:	Ø 111 x 83 mm (Ø 4,4 x 3,2 inch)
Peso:	400 g (0.88 lb)
Embalaje	
Dimensiones del paquete:	134 x 134 x 108 mm (5,3 x 5,3 x 4,3 inch)
Peso del paquete:	600 g (1,3 lbs)
Unidad de empaque:	24
Dimensiones del paquete a granel:	568 x 345 x 288 mm (22,4 x 13,6 x 11,3 inch)
Peso del paquete a granel:	14900 g (32,8 lbs)

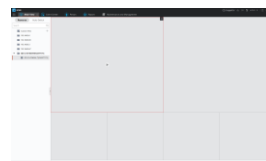
Accesorios



GD-CW-VIEWER



GD-CW-FINDER



GD-SW-SCMS



GD-BR-AJX03



GD-BR-AMP09



GD-BR-AMW05



GD-BR-ASN01



GD-BR-AWJ02

Dimensiones

