



Typ: Fix Dome - IP - Kamera

Artikelnummer: GD-CI-CC4617V

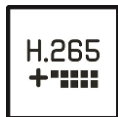
EAN CODE: 4260573062119

ESSENTIAL

Die ESSENTIAL-Produktlinie bietet hohe Leistung und grundlegende Funktionen, ideal für kleinere Anwendungen.

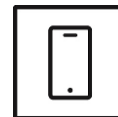
Highlights

H.265pro+



H.265pro+ basiert auf dem Standardformat H.265/High Efficiency Video Coding (HEVC). Mit H.265pro+ kommt die Videoqualität der von H.265/HEVC nahe, reduziert jedoch aufgrund von Schlüsseltechnologien die erforderliche Übertragungsbandbreite und Speicherkapazität.

Smartphone App



Die mobile Anwendung wurde entwickelt, um Betreibern die effektive Steuerung und Verwaltung von Videosystemen jederzeit und aus der Ferne zu erleichtern. Es ermöglicht die Live-Bildanzeige, die Wiedergabe aufgezeichneter Videodaten und den Empfang von Fernbenachrichtigungen.

Essential Line

Viele kleine und mittelgroße Systeme können ohne besondere Anforderungen betrieben werden. Im Fall von Zwischenfällen kann die Aufzeichnung von Videosequenzen ausreichen, um den Tathergang anhand der aufgenommenen Bilder zu rekonstruieren. Für diese Anforderungen bietet GRUNDIG Security eine umfangreiche Palette an Standardanwendungen an. Dazu gehören Kameras, die unabhängig von den Lichtverhältnissen hochauflösende Bilder liefern sowie Rekorder, die Videosequenzen über Wochen oder Monate speichern können. Da aufgrund von Datenschutzbedenken von dieser Praxis selten Gebrauch gemacht wird, ist die "Essential" Produktlinie ideal, um grundlegende Anforderungen mit hoher Bildqualität zu erfüllen.

Merkmale

- WDR (Wide Dynamic Range) für extreme Gegenlichtsituationen
- 2-Achsen einstellbar
- Unterstützt Dual Power PoE/DC12V
- H.265/H.265+, H.264/H.264+ & MJPEG-Kompressionsverfahren
- 0 Lux: Eingebauter LED-IR-Strahler, bis zu 30m Reichweite

Technische Daten GD-CI-CC4617V

Kamera

Bildaufnahmeelement:	1/3" progressive Scan CMOS
Videoauflösung:	2560 x 1440
Empfindlichkeit (Farbe):	0,01 Lux @ F1.2 (AGC ON)
Empfindlichkeit (SW):	0 Lux LED IR on
Verschlusszeit:	1/3" ~ 1/100, 000 s (Automated Electronic Shutter)
Bildintegration:	Ja
Weissabgleich:	AWB1, Locked WB, Fluorescent lamp, Incandescent lamp, Warm light, Natural light

Objektiv

Objektivbrennweite:	2,8 mm
Blendenwert:	F2.0
Objektivart:	M12
Bildwinkel:	100° (horizontal), 55° (vertikal), 117° (diagonal)

Beleuchtung

Max. IR Reichweite:	Bis zu 30 m
Wellenlänge:	850 nm

Video

Farbe/SW:	Ein/Aus/Automatisch mit Schwenkfilter
Wide Dynamic Range:	120 dB
Bildverbesserung:	BLC, 3D DNR
Bildeinstellungen:	Sättigung, Helligkeit, Kontrast und Schärfe einstellbar über Client Software oder Browser
Tag- /Nacht- Umschaltung:	Automatisch, Zeitplan

Bildrate

Main Stream:	50 Hz: 20 Bps (2560 × 1440)
	25 Bps (2304 × 1296, 1920 × 1080, 1280 × 720)
	60 Hz: 20 Bps (2560 × 1440)
	30 Bps (2304 × 1296, 1920 × 1080, 1280 × 720)
Sub- Stream:	50 Hz: 25 Bps (640 × 480, 640 × 360, 320 × 240)
	60 Hz: 30 Bps (640 × 480, 640 × 360, 320 × 240)

Netzwerk

Interner Speicher:	128 Mb
Funktionen:	Antiflicker, Heartbeat, Spiegel, Passwortschutz, Privatzenen, Wasserzeichen, IP- Adressenfilter
Videokompression:	Hauptstream: H.264, H.264+, H.265, H.265+ Substream: H.264, H.265, MJPEG
Interessenbereich:	1 Zone
H.264 Profile:	Baseline Profile / Main Profile / High Profile
Bitrate:	32K Bps ~ 8M Bps
Netzwerkspeicher:	NAS(NFS, SMB/CIFS)
Netzwerkprotokoll:	TCP/IP, ICMP, HTTP, HTTPS, FTP, DHCP, DNS, DDNS, RTP, RTSP, RTCP, NTP, UPnP, SMTP, IGMP, 802.1X, QoS, IPv6, UDP, Bonjour

Netzwerk

Onlinesicherheit:	3 Ebenen der Benutzerverwaltung: Administrator, Bediener, Benutzer, AES-Verschlüsselung für Kennwortschutz, kompliziertes Kennwort, HTTPS (SSL) -Anmeldungsauthentifizierung, Basis- und Digest-Authentifizierung für HTTP / HTTPS, 802.1X-Authentifizierung (EAP-LEAP), 802.1X-Authentifizierung (EAP-TLS), 802.1X-Authentifizierung (EAP-MD5), Wasserzeichen, IP-Adressenfilter, WSSE- und Digest-Authentifizierung für ONVIF, SNMP V2, SNMP V3, TLS 1.0, TLS 1.1, Brute-Force-Verzögerungsschutz und sicherer Start durch Softwareprüfung
-------------------	--

Anschlüsse

Netzwerkanschlüsse:	1x 10/100 Base T/TX PoE (RJ-45)
---------------------	---------------------------------

Intelligent Funktionen

Einbruchserkennung:	Aktivitätserkennung
Ereignisquelle:	Video-Manipulation, Netzwerk getrennt, IP-Adressenkonflikt

Standards

Schutzklasse:	IP67 (IEC 60529-2013), IK10 (IEC 62262:2002)
Normen:	CE, EAC, FCC, RoHS konform
Standard:	ONVIF (Profile S, Profile G), ISAPI

Umgebung

Betriebstemperatur:	-40 °C ~ 60 °C (-40 °F ~ 140 °F)
Rel. Luftfeuchte:	weniger als 95%, nicht Kondensierend

Elektrisch

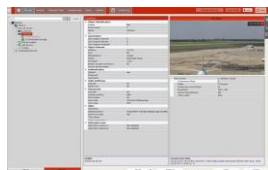
Versorgungsspannung:	12 VDC, PoE (IEEE 802.3af)
Leistungsaufnahme:	Max. 5 W

Mechanisch

Befestigung:	Schwenken: 0° bis 355°, Neigen: 0° bis 75°, 2-Achsen einstellbar
Abmessungen:	Ø 111 × 83 mm (Ø 4,4 × 3,2 inch)
Gewicht:	400 g (0,88 lb)

Verpackung

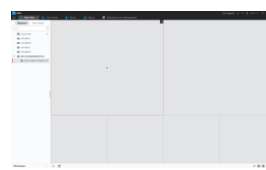
Paketabmessungen:	134 x 134 x 108 mm (5,3 x 5,3 x 4,3 inch)
Paketgewicht:	600 g (1,3 lbs)
Verpackungseinheit:	24
Abmessungen der Umverpackung:	568 x 345 x 288 mm (22,4 x 13,6 x 11,3 inch)
Gewicht der Umverpackung:	14900 g (32,8 lbs)

Zubehör

GD-CW-VIEWER



GD-CW-FINDER



GD-SW-SCMS



GD-BR-AJX03



GD-BR-AMP09



GD-BR-AMW05



GD-BR-ASN01



GD-BR-AWJ02

Abmessungen

