



Категория: Фиксированные купольные - IP - Камера

Код товара: GD-CI-CC2616V

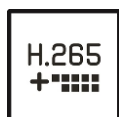
Код EAN:: 4260573062096

ESSENTIAL

Линия продуктов ESSENTIAL предлагает высокую производительность и основные функции, идеально подходящие для небольших приложений.

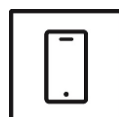
Основные моменты

H.265pro+



H.265pro+ использует стандартный формат H.265/High Efficiency Video Coding (HEVC), но может похвастаться передовыми технологиями, которые позволяют уменьшить необходимую полосу пропускания передачи.

Приложение для смартфона



Мобильное приложение было разработано, чтобы помочь операторам эффективно контролировать и управлять видеосистемами удаленно и в любое время.

Essential Line

Многие системы малого и среднего размера могут эксплуатироваться без каких-либо особых требований. В случае происшествия запись видеопоследовательности может быть достаточно, чтобы восстановить события на основе записанных изображений. GRUNDIG Security предлагает широкий спектр стандартных приложений, отвечающих этим требованиям. К ним относятся камеры, которые обеспечивают изображение высокого разрешения независимо от условий освещения, и записывающие устройства, которые могут хранить видеопоследовательности в течение недель или месяцев. Поскольку эта практика используется редко из соображений конфиденциальности, линейка продуктов Essential идеально подходит для удовлетворения основных потребностей с высоким качеством изображения.

Функции

- 2-х Мегапиксельная IP камера с разрешением Full HD 1080P (живое видео)
- Объектив 2,8 мм
- Форматы видеокompрессии H.265/H.265+, H.264/H.264+ и MJPEG
- Регулировка по 2 осям
- Дальность встроенной ИК подсветки до 30 м
- Двойное питание 12 В DC / PoE

Спецификация GD-CI-CC2616V

Камера

Сенсор:	1/2.7" CMOS с прогрессивным сканированием
Разрешение видео:	1920 × 1080
Чувствительность на приёмном элементе:	0,01 Люкс / F2,0 (AGC вкл.)
Чувствительность на приёмном элементе в ч/б режиме:	0 Люкс ИК подсветкой
Скорость затвора:	1/3 – 1/100 000 с
Длинная выдержка:	Поддерживается
Баланс белого:	AWB1, Locked WB, Fluorescent lamp, Incandescent lamp, Warm light, Natural light

Объективы

Фокусное расстояние:	2,8 мм
Светосила объектива:	F2,0
Крепление объектива:	M12
поле зрения:	112,1° (по горизонтали), 60° (по вертикали), 132,2° (по диагонали)

Подсветка

ИК подсветка:	До 30 м
Длина волны:	850 нм

Видео

Управление цветностью:	Вкл., выкл., авто, механический ИК фильтр
WDR:	72 дБ (DWDR)
Улучшение изображения:	BLC, 3D DNR
Настройка изображения:	Насыщенность, яркость, контрастность и резкость настраиваются через клиентское ПО или веб-интерфейс
Переключение день/ночь:	Автоматически, по расписанию

Программное обеспечение

Языки:	Английский, немецкий
--------	----------------------

Частота кадров

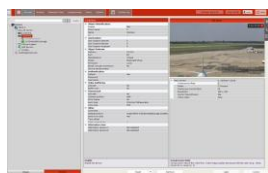
1. Стрим:	50 Гц: 1080р, 1280 × 720р / 25 кадров в секунду 60 Гц: 1080р, 1280 × 720р / 30 кадров в секунду
2. Стрим:	50 Гц: (640 × 480, 640 × 360) 25 кадров в секунду 60 Гц: (640 × 480, 640 × 360) 30 кадров в секунду

Сеть

Внутренняя память:	128 Мб
Функции:	Подавление бликов, Heartbeat, зеркалирование, защита паролем, маска конфиденциальности, водяной знак
Видеокомпрессия:	Основной поток: H.264, H.264+, H.265, H.265+ Дополнительный поток: H.264, H.265, MJPEG
Области интереса:	Поддерживается 1 фиксированная зона
Профили H.264:	Baseline Profile, main Profile, High Profile
Скорость передачи данных:	32 Кбит/с – 8 Мбит/с
Сетевые протоколы:	TCP/IP, ICMP, HTTP, HTTPS, DHCP, DNS, RTP, RTSP, RTCP, NTP, IGMP, QoS, IPv6

Сеть	
Кибер-безопасности:	3 уровня управления пользователями: администратор, оператор, пользователь, шифрование AES для защиты паролем, сложный пароль, аутентификация при входе по HTTPS (SSL), аутентификация 802.1X (EAP-MD5), водяной знак, фильтр IP-адресов, WSSE и дайджест-аутентификация для ONVIF, SNMP V2, SNMP V3, TLS 1.1, защита от задержек методом грубой силы, подписанное микропрограммное обеспечение, безопасная загрузка с помощью проверки программного обеспечения
Интерфейсы ввода / вывода	
Сетевые интерфейсы:	1 × 10/100BASE-T/TX PoE (RJ45)
Интеллектуальные функции	
Детекция вторжения:	Детектор движения
Типы событий:	Саботаж, потеря связи, конфликт IP-адресов
Сертификаты	
Степень защиты:	IP67 (IEC 60529-2013), IK10 (IEC 62262:2002)
Соответствие стандартам:	CE, EAC, FCC, RoHS
Поддержка стандартов:	ONVIF (Profile S), ISAPI
Условия эксплуатации	
Рабочая температура:	От -40 до +60 °C
Влажность:	Не более 95%, без конденсата
Питание	
Источник питания:	12 В DC / PoE (802.3af)
Мощность:	До 6,5 Вт
Механические характеристики	
Монтаж:	Поворот: 0° – 355°, наклон: 0° – 75°, регулировка по 2 осям
Габаритные размеры:	Ø 111 × 83 мм
Масса:	400 г
Упаковка	
Размеры упаковки:	134 x 134 x 108 мм
Вес упаковки:	600 г
Упаковочная единица:	24
Размер оптовой упаковки:	568 x 345 x 288 мм
Общий вес упаковки:	14900 г

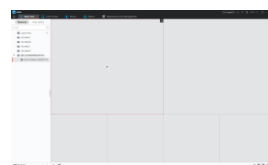
Аксессуары



GD-CW-VIEWER



GD-CW-FINDER



GD-SW-SCMS



GD-BR-AJX03



GD-BR-AMP09



GD-BR-AMW05



GD-BR-ASN01



GD-BR-AWJ02

Wymiary

