



Categoria: Dome - IP - Telecamera
Codice articolo: GD-CI-CC2616V
Codice EAN: 4260573062096

ESSENTIAL

La linea di prodotti ESSENTIAL offre prestazioni elevate e caratteristiche essenziali, ideali per applicazioni più piccole.

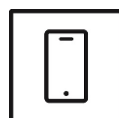
Punti salienti

H.265pro+



H.265pro+ si basa sul formato standard H.265/High Efficiency Video Coding (HEVC). Con H.265pro+ la qualità video è vicina a quella di H.265/HEVC, ma riduce la larghezza di banda di trasmissione richiesta e la capacità di archiviazione a causa delle tecnologie chiave.

Applicazione per smartphone



L'applicazione mobile è stata sviluppata per facilitare agli operatori il controllo e la gestione efficace dei sistemi video da remoto, in qualsiasi momento. Consente la visualizzazione di immagini dal vivo, la riproduzione di dati video registrati e la ricezione di notifiche remote.

Essential Line

Molti impianti di piccole e medie dimensioni possono essere gestiti senza requisiti particolari. In caso di incidente, la registrazione di sequenze video può essere sufficiente per ricostruire gli eventi sulla base delle immagini registrate. GRUNDIG Security offre una vasta gamma di applicazioni standard per soddisfare questi requisiti. Questi includono telecamere che forniscono immagini ad alta risoluzione indipendentemente dalle condizioni di illuminazione e registratori che possono memorizzare sequenze video per settimane o mesi. Poiché questa pratica viene utilizzata raramente per motivi di privacy, la linea di prodotti "Essential" è ideale per soddisfare le esigenze di base con un'elevata qualità dell'immagine.

Caratteristiche

- Telecamera IP 2 Megapixel FullHD (1080P/25fps)
- Ottica: f =2,8 mm
- Modalità di compressione H.265/H.265+, H.264/H.264+ e MJPEG
- 2 assi regolabili
- 0 Lux: distanza visibile dell'illuminatore IR a LED integrato fino a 30 m
- Supporta doppia alimentazione PoE / DC12V

Specifiche TecnicheGD-CI-CC2616V

Telecamera

Sensore:	1/2.7" scansione progressiva CMOS
Risoluzione Video:	1920 x 1080
Sensibilità Colori:	0,01 Lux @ F2.0 (AGC ON)
Sensibilità Bianco/Nero:	0 Lux LED IR on
Velocità Shutter:	1/3 ~ 1/100, 000 sec
Otturatore lento:	Supportato
Bilanciamento del Bianco:	AWB1, Locked WB, Fluorescente lamp, Incandescent lamp, Warm light, Natural light

Obiettivi

Lunghezza focale:	2.8 mm
Iris F-Number:	F2.0
Attacco Ottica:	M12
Campo visivo:	112,1° (orizzontale), 60° (verticale), 132,2° (diagonale)

Illuminatore

Portata IR LED:	Fino a 30 m
lunghezza d'onda:	850 nm

Video

Col/B:	On, Off, auto, IR-cut filter removable (ICR)
Wide Dynamic Range:	72 db (Digital Wide Dynamic Range)
Miglioramento dell'immagine:	BLC, 3D DNR
Impostazioni d'immagine:	Saturazione, luminosità, contrast con nitidezza Regolabile through client software o web browser
Interruttore giorno / notte:	Supporto auto, in programma

Generale

Lingue:	English, German
---------	-----------------

Frame Rate

1. Flusso video:	50 Hz: 25 ips (1920 × 1080, 1280 × 720) 60 Hz: 30 ips (1920 × 1080, 1280 × 720)
2. Flusso video:	50 Hz: 25 ips (640 × 480, 640 × 360) 60 Hz: 30 ips (640 × 480, 640 × 360)

Rete

Memoria interna:	128 Mb
Funzioni:	Anti-flicker, heartbeat, Mirrorr, protezione della password, privacy mascherata, filigrana
Compressione video:	Main Stream: H.264, H.264+, H.265, H.265+ Sub-Stream: H.264, H.265, MJPEG
Regione di Interesse:	Supporto 1 regione fissa
Profilo codice H.264:	Baseline Profile / Main Profile / High Profile
Bit rate:	32Kbps ~ 8Mbps
Network Protocol:	TCP/IP, ICMP, HTTP, HTTPS, DHCP, DNS, RTP, RTSP, RTCP, NTP, IGMP, QoS, IPv6
Sicurezza informatica:	3 livelli di gestione degli utenti: amministratore, operatore, utente, crittografia AES per protezione password, password complicata, autenticazione accesso HTTPS (SSL), autenticazione 802.1X (EAP-MD5), filigrana, filtro indirizzo IP, autenticazione WSSE e digest per ONVIF, SNMP V2, SNMP V3, TLS 1.1, Brute Force Delay Protection, Firmware firmato, Avvio protetto tramite controllo software

Conessioni

Interfacce di rete:	1x 10, 100 Base T, TX PoE (RJ-45)
---------------------	-----------------------------------

Funzioni intelligenti

Rilevamento intrusione :	Motion Detection
Event Source:	Manomissione video, rete disconnessa, indirizzo IP in conflitto

Approvazioni

Grado di Protezione:	IP67 (IEC 60529-2013), IK10 (IEC 62262:2002)
Normative:	CE, EAC, FCC, RoHS Compliant
Standards:	ONVIF (Profile S), ISAPI

Ambientale

Temperatura d'utilizzo:	-40 °C ~ 60 °C (-40 °F ~ 140 °F)
Umidità:	Meno del 95%, senza condensa

Elettrico

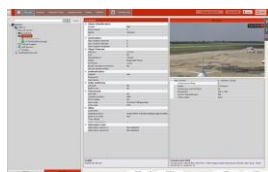
Alimentazione:	12 VDC, PoE (IEEE 802.3af)
Assorbimento Potenza:	Max. 6,5 W

Meccanico

Montaggio:	Pan: 0° a 355°, tilt: 0° a 75°, 2-Axis Adjustment
Dimensioni:	Ø 111 × 83 mm (Ø 4,4 × 3,2 inch)
Peso:	400 g (0.88 lb)

Imballaggio

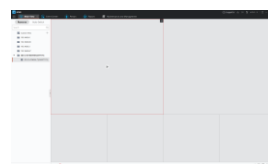
Dimensioni del pacco:	134 x 134 x 108 mm (5,3 x 5,3 x 4,3 inch)
Peso del pacco:	600 g (1,3 lbs)
Unità di imballaggio:	24
Dimensioni del pacco sfuso:	568 x 345 x 288 mm (22,4 x 13,6 x 11,3 inch)
Peso del pacco sfuso:	14900 g (32,8 lbs)

Accessori

GD-CW-VIEWER



GD-CW-FINDER



GD-SW-SCMS



GD-BR-AJX03



GD-BR-AMP09



GD-BR-AMW05



GD-BR-ASN01



GD-BR-AWJ02

Dimensioni

