



Kategorie: Pevná kupole - IP - Kamera

Číslo položky: GD-CI-CC2616V

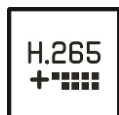
EAN kód: 4260573062096

ESSENTIAL

Produktová řada ESSENTIAL nabízí vysoký výkon a základní funkce, ideální pro menší aplikace.

Zvýraznění

H.265pro+



H.265pro+ je založeno na standardním formátu H.265/High Efficiency Video Coding (HEVC). S H.265pro+ se kvalita videa blíží kvalitě H.265/HEVC, ale díky klíčovým technologiím snižuje požadovanou šířku přenosového pásma a kapacitu úložiště.

Essential Line

Mnoho malých a středních systémů lze provozovat bez zvláštních požadavků. V případě incidentu může být záznam videosekvencí dostačující k rekonstrukci událostí na základě zaznamenaných snímků. GRUNDIG Security nabízí širokou škálu standardních aplikací pro splnění těchto požadavků. Patří mezi ně kamery, které poskytují snímky ve vysokém rozlišení bez ohledu na světelné podmínky, a rekordéry, které dokážou ukládat videosekvence na týdny nebo měsíce. Vzhledem k tomu, že se tato praxe z důvodu ochrany soukromí používá jen zřídka, je produktová řada „Essential“ ideální pro splnění základních potřeb s vysokou kvalitou obrazu.

Funkce

- 2 megapixelová IP kamera s Full HD rozlišením a streamem 1080p v reálném čase (25 sn./s.)
- H.265 / H.265 +, H.264 / H.264 + & MJPEG kompresní režimy
- 0 Lux: Integrovaný LED IR přísvit s dosahem až na vzdálenost 30 metrů
- Objektiv: f = 2.8 mm
- Instalace ve dvou osách
- Podpora duálního napájení PoE / DC12V

Technické specifikace GD-CI-CC2616V

Kamera

Snímací čip:	1/2.7" PS CMOS
Rozlišení videa:	1920 x 1080
Citlivost barevně:	0,01 Lux @ F2.0 (AGC ON)
Citlivost černobíle:	0 Lux LED IR zapnuto
Rychlost závěrky:	1/3 ~ 1/100, 000 s
Pomalá závěrka:	Podporuje
Vyvážení bílé:	AWB1, Locked WB, Fluorescente lamp, Incandescent lamp, Warm light, Natural light

Objektiv

Objektiv :	2.8 mm
Iris F-číslo:	F2.0
Upevnění objektivu:	M12
Zorné pole:	112,1° (vodorovně), 60° (svisle), 132,2° (úhlopříčně)

IR přísvit

Vzdálenost IR přísvitu:	Až 30 m
Vlnová délka IR:	850 nm

Video

Barevně / ČB:	Zapnuto, Vypnuto, Automaticky, IR filtr (ICR)
WDR:	72 db (digital wide dynamic range)
Vylepšení obrazu:	BLC, 3D DNR
Nastavení obrazu:	Sytost, jas, kontrast a ostrost nastavitelná prostřednictvím klientského softwaru nebo webového prohlížeče
Přepínač den / noc:	Automaticky / Dle plánu

Obecné

Jazyky:	angličtina, němčina
---------	---------------------

Snímková frekvence

1. Stream:	50 Hz: 25 fps (1920 × 1080, 1280 × 720) 60 Hz: 30 fps (1920 × 1080, 1280 × 720)
2. Stream:	50 Hz: 25 fps (640 × 480, 640 × 360) 60 Hz: 30 fps (640 × 480, 640 × 360)

Síť

Vnitřní paměť:	128 Mb
Funkce:	Anti-blikání, srdeční tep, zrcadlo, ochrana heslem, maska soukromí, vodoznak
Video komprese:	Hlavní stream: H.264, H.264+, H.265, H.265+ Dílčí datový stream: H.264, H.265, MJPEG
Oblast zájmu:	Podporuje 1 pevně stanovenou oblast
Komprese H.264:	Základní profil / Hlavní profil / Vysoký profil
Datový tok:	32Kbps ~ 8Mbps
Síťové protokoly:	TCP/IP, ICMP, HTTP, HTTPS, DHCP, DNS, RTP, RTSP, RTCP, NTP, IGMP, QoS, IPv6
Kybernetická bezpečnost:	3 úrovně správy uživatelů: správce, operátor, uživatel, šifrování AES pro ochranu heslem, komplikované heslo, HTTPS (SSL) ověřování přihlášení, ověřování 802.1X (EAP-MD5), vodoznak, filtr adres IP, ověřování WSSE a digest pro ONVIF, SNMP V2, SNMP V3, TLS 1.1, Brute Force Delay Protection, Podepsaný firmware, Secure Boot pomocí kontroly softwaru

Rozhraní pro připojení

Síťové rozhraní: 1x 10, 100 Základna T, TX PoE (RJ-45)

Inteligentní funkce

Detekce narušení: Detekce pohybu

Zdroj události: Manipulace s videem, odpojení sítě, konflikt IP adresy

Certifikace

Stupeň ochrany: IP67 (IEC 60529-2013), IK10 (IEC 62262:2002)

Certifikace: Ce, EAC, FCC, RoHS koMpixatibilní

Standardy: ONVIF (Profile S), ISAPI

Prostředí instalace

Provozní teplota: -40 °C ~ 60 °C (-40 °F ~ 140 °F)

Vlhkost vzduchu: méně než 95%, nekondenzující

Napájení / Spotřeba

Napájecí napětí: 12 VDC, PoE (IEEE 802.3af)

Spotřeba energie: Max. 6,5 W

Mechanické údaje

Montáž: Otáčení: 0° až 355°, náklon: 0° až 75°, dvouosé nastavení

Rozměry: Ø 111 × 83 mm

Hmotnost: 400 g

Balení

Rozměry balení: 134 x 134 x 108 mm (5,3 x 5,3 x 4,3 inch)

Hmotnost balení: 600 g (1,3 lbs)

Jednotka balení: 24

Rozměry velkoobjemového balení: 568 x 345 x 288 mm (22,4 x 13,6 x 11,3 inch)

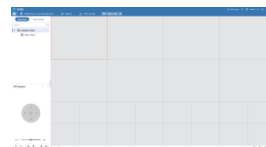
Hmotnost hromadného balení: 14900 g (32,8 lbs)

Príslušenství

GD-CW-VIEWER



GD-CW-FINDER



GD-SW-SCMS



GD-BR-AJX03



GD-BR-AMP09



GD-BR-AMW05



GD-BR-ASN01



GD-BR-AWJ02

Rozměry

