



Tipo: Bullet - IP - Câmara

Código do artigo: GD-CI-CC2616T

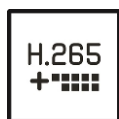
CÓDIGO EAN: 4260573062089

ESSENTIAL

Nossa linha de produtos ESSENTIAL foi projetada para oferecer desempenho de alta qualidade, com recursos básicos e funções impressionantes, tornando-a perfeita para aplicações menores.

Destaques

H.265+



H.265pro+ utiliza o formato padrão H.265/High Efficiency Video Coding (HEVC), mas possui tecnologias avançadas que permitem reduzir substancialmente a largura de banda de transmissão e a capacidade de armazenamento necessárias para máxima eficiência.

Linha Essencial

Muitos sistemas de pequeno a médio porte são capazes de operar sem quaisquer requisitos específicos. Simplesmente armazenar sequências de vídeo é muitas vezes suficiente em caso de incidente, permitindo que o curso dos eventos seja determinado através de filmagens gravadas. A GRUNDIG Security oferece uma gama abrangente de aplicações padrão para atender a essas necessidades, incluindo câmeras que capturam imagens de alta resolução, independentemente das condições de iluminação, e gravadores capazes de armazenar sequências de vídeo por semanas ou meses, embora preocupações com a privacidade possam impedir essa prática. A linha de produtos "Essencial" oferece alta qualidade de imagem, tornando-a ideal para atender aos requisitos básicos.

Características

- Câmara IP de 2 Megapixels com transmissão de vídeo em tempo real Full HD 1080P
- Modos de compressão H.265/H.265+, H.264/H.264+ e MJPEG
- 0 Lux: Iluminador LED IR integrado com distância de visualização até 30 m
- Objetiva: f = 2,8 mm, 103° de ângulo horizontal
- Gimbal de 3 eixos para montagem na parede e no teto
- Suporte para alimentação dupla PoE/DC12V

Especificações GD-CI-CC2616T

Câmara

Sensor de imagem:	CMOS de varrimento progressivo de 1/2,7"
Resolução de vídeo:	1920 x 1080
Sensibilidade Cor:	0,01 Lux @ F2.0 (AGC ON)
Sensibilidade P/B:	0 Lux LED IR ligado
Velocidade do obturador:	1/3 ~ 1/100.000 s (Obturador eletrônico automático)
Obturador lento:	Apoio
Equilíbrio de brancos:	AWB1, WB bloqueado, Lâmpada fluorescente, Lâmpada incandescente, Luz quente, Luz natural

Lente

Distância focal da lente:	2,8 mm
Número F da íris:	F2.0
Montagem da lente:	M12
Campo de visão:	112,1° (horizontal), 60° (vertical), 132,2° (diagonal)

Iluminador

Máximo. Distância IR:	Até 30 m
Comprimento de onda:	850 nm

Vídeo

Cor/P&B:	Ligado, desligado, automático, filtro de corte de IV amovível (ICR)
Ampla gama dinâmica:	72 db (Digital Wide Dynamic Range)
Melhoria da imagem:	BLC, 3D DNR
Definições de imagem:	Saturação, luminosidade, contraste e nitidez ajustáveis através do software cliente ou do navegador Web
Interruptor dia/noite:	Suporte automático, programado

Taxa de quadros

Fluxo principal:	50 Hz: 25 fps (1920 x 1080, 1280 x 720) 60 Hz: 30 fps (1920 x 1080, 1280 x 720)
Sub-Fluxo:	50 Hz: 25 fps (640 x 480, 640 x 360) 60 Hz: 30 fps (640 x 480, 640 x 360)

Rede

Memória interna:	128 Mb
Funções:	Anti-flicker, batimento cardíaco, espelho, proteção por palavra-passe, máscara de privacidade, marca de água
Compressão de vídeo:	Fluxo principal: H.264, H.264+, H.265, H.265+ Subfluxo: H.264, H.265, MJPEG
Região de interesse:	Suporta 1 região fixa
Perfil de código H.264:	Perfil de base / Perfil principal / Perfil elevado
Taxa de bits:	32Kbps ~ 8Mbps, ajustável
Protocolo de rede:	TCP/IP, ICMP, HTTP, HTTPS, DHCP, DNS, RTP, RTSP, RTCP, NTP, IGMP, QoS, IPv6
Cibersegurança:	3 níveis de gestão de utilizadores: admin, operador, utilizador, encriptação AES para proteção da palavra-passe, palavra-passe complicada, autenticação de início de sessão HTTPS (SSL), autenticação 802.1X (EAP-MD5), marca de água, filtro de endereços IP, autenticação WSSE e digest para ONVIF, SNMP V2, SNMP V3, TLS 1.1, proteção contra atrasos por força bruta, firmware assinado, arranque seguro por verificação de software

Interface de E/S

Interface de rede:	1x 10, 100 Base T, TX PoE (RJ-45)
--------------------	-----------------------------------

Funções Inteligentes

Deteção de intrusões:	Deteção de movimento
Fonte do evento:	Violação de vídeo, rede desligada, conflito de endereço IP

Aprovações

Índice de proteção:	IP67 (IEC 60529-2013)
Regulamento:	Conformidade com CE, EAC, FCC, RoHS
Padrão:	ONVIF (Perfil S), SDK/API

Ambiental

Temperatura de funcionamento:	-40 °C ~ 60 °C (-40 °F ~ 140 °F)
Humidade:	Menos de 95%, sem condensação

Elétrico

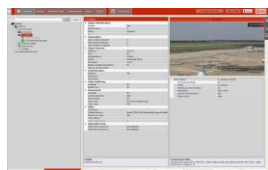
Tensão de alimentação:	12 VDC, PoE (IEEE 802.3af)
Consumo de energia:	Máx. 6.5 W

Mecânico

Montar:	Panorâmica: 0° a 360°, inclinação: 0° a 180°, rotação: 0° a 360°, ajuste de 3 eixos
Dimensões:	178 x 70 x 65 mm (7 x 2,6 x 2,7 polegadas)
Peso:	280 g (0,62 lb)

Embalagem

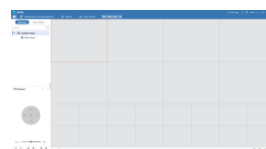
Dimensões da embalagem:	216 x 121 x 118 mm (8,5 x 4,8 x 4,6 polegadas)
Peso da embalagem:	500 g (1,1 lbs)
Unidade de embalagem:	18
Dimensões da embalagem a granel:	450 x 380 x 375 mm (17,7 x 15 x 14,8 polegadas)
Peso da embalagem a granel:	9500 g (20,9 lbs)

Acessórios

GD-CW-VIEWER



GD-CW-FINDER



GD-SW-SCMS



GD-BR-AJX05

Dimensões

