

4 MP IP Kamera

GD-CI-BT4747P



Zvýraznění

Ultra nízké světlo



Tento fotoaparát, navržený pro bezkonkurenční výkon v prostředí se slabým osvětlením, obsahuje pokročilé zpracování obrazu a vysokokapacitní obrazový snímač, který zajišťuje výjimečnou kvalitu obrazu i v podmínkách s velmi slabým osvětlením.



Kategorie: PTZ dome - IP - Kamera

Číslo položky: GD-CI-BT4747P

EAN kód: 4260573063208

PREMIUM

Produktová řada PREMIUM nabízí všestranná řešení s jedinečnými a jedinečnými vlastnostmi.

H.265pro+



H.265pro+ je založeno na standardním formátu H.265/High Efficiency Video Coding (HEVC). S H.265pro+ se kvalita videa blíží kvalitě H.265/HEVC, ale díky klíčovým technologiím snižuje požadovanou šířku přenosového pásu a kapacitu úložiště.



ení



ítu

;

ma



4 MP IP Kamera

GD-CI-BT4747P

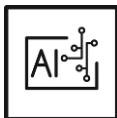
Klasifikace objektu



Tato technologie využívá vysoce pokročilý algoritmus hlubokého učení, který dokáže rozpoznat, zda byl poplach spuštěn člověkem, vozidlem nebo nějakým jiným předmětem.

Funkce

- Deep Learning Analýza lidí a vozidel: Samoučící klasifikace lidí a vozidel zlepšuje nežádoucí filtrování alarmů
- (Copy)50x Motorický optický zoom s 16x digitálním zoomem
- 0 Lux: Integrovaný LED IR přísvit s dosvitem až na vzdálenost 400 metrů



Deep Learning

Deep Learning je inspirován složitou strukturou lidského mozku. Tato inovativní metoda umožňuje zpracování informací a provádění odpovídajících akcí na základě analýzy.

-
- Zahrnuje stěrač pro přední sklo
 - Otáčení (280°/s) / Naklání (250°/s), minimální rychlost (0.1°/s)
 - Podporuje napájení 24 VAC a HI přes Ethernet (PoE)



ou



:



4 MP IP Kamera

GD-CI-BT4747P

Technické specifikace GD-CI-BT4747P

Kamera

Snímací čip:	1/1.8" PS CMOS
Rozlišení videa:	2688 × 1520
Citlivost barevně:	0.001 Lux @ F1.2 (AGC ON)
Citlivost černobíle:	0,0005 Lux @ F1.2 (AGC za
Rychlost závěrky:	1 ~ 1/30, 000 sec
Vyvážení bílé:	Automaticky, Manuální, A

Objektiv

Objektiv :	6.0 ~ 252 mm, 42x optický
Iris F-číslo:	F1.2
Typ pohonu objektivu:	Auto Iris (DC)
Nastavení ostření:	Automaticky, Manuální, P
Optický zoom:	42x
Digitální zoom:	16x
Zorné pole:	56,6° ~ 1,7° (vodorovně), :

IR přísvit

Vzdálenost IR přísvitu:	Až 400 m
Vlnová délka IR:	850 nm



v)

apnuto), 0 Lux s IR

.TW, Vnitřní, Venkovní, Flourescent světlo, Sodík světlo

í

oloautomatické

33,7° ~ 0,9° (svisle), 63,4° ~ 1,9° (úhlopříčně)



4 MP IP Kamera

GD-CI-BT4747P

IR přísvit

IR úhel: Nastavitelná zoomem

Video

Barevně / ČB: Automaticky / Barevně / I

WDR: 140 dB

Vylepšení obrazu: AGC, BLC, 3D DNR, HLC, D

Přepínač den / noc: Barevně / Černobíle / Aut

Tři streamy: Podporuje

Stabilizace obrazu: Vestavěný gyroskop pro z

Audio

Audio komprese: G722.1/G711ulaw/G711a

Audio datový tok: 64Kbps(G.711)/16Kbps(G.

Snímková frekvence

1. Stream: 50 Hz: 25 fps (2560 × 1440

60 Hz: 30 fps (2560 × 1440

2. Stream: 50 Hz: 25 fps (704 × 576, 6

60 Hz: 30 fps (704 × 480, 6

3. Stream: 50 Hz: 25 fps (1920 × 1080

60 Hz: 30 fps (1920 × 1080

Síť

Počet klientů:

R filtr (ICR)

efog, EIS, regionální expozice, regionální zaměření

omaticky

lepšení elektronické stabilizace obrazu (EIS)

law/G726/Mpix2L2/PCM

.722.1)/16Kbps(G.726)/32-196Kbps(Mpix2L2)

), 1920 × 1080, 1280 × 960, 1280 × 720)

), 1920 × 1080, 1280 × 960, 1280 × 720)

540 × 480, 352 × 288)

540 × 480, 352 × 240)

), 1280 × 960, 1280 × 720, 704 × 576, 640 × 480, 352 × 288)

), 1280 × 960, 1280 × 720, 704 × 480, 640 × 480, 352 × 240)



4 MP IP Kamera

GD-CI-BT4747P

Sít

Video komprese:	Hlavní stream: H.264, H.265 Dílčí stream: H.264, H.265 Třetí stream: H.264, H.265
Oblast zájmu:	8 pevných oblastí pro každou kameru
Komprese H.264:	Základní profil / Hlavní profil
Datový tok:	32Kbps ~ 16Mbps
Škálovatelné kódování videa:	Podporováno
SD karta:	Vestavěný slot Micro SD, SDHC, SDXC
Klientský software:	Prohlížeč C-WERK, SCMS, SCMS-PRO
Webový prohlížeč:	Živý náhled vyžadovaný za HTTPS Živé zobrazení bez zásuvky Místní služba: Chrome 57
Síťové protokoly:	TCP/IP, IPv4, ICMP, HTTP, HTTPS, RTSP, RTMP, IGMP, 802.1X, QoS, IPv6, Icmpv6
Kybernetická bezpečnost:	3 úrovně správy uživatelů komplikované heslo, ověření / HTTPS, ověřování 802.1X (MD5), vodoznak, filtr IP adres TLS 1.1, TLS 1.2, TLS 1.2 s Force Delay Protection, po
Síťové úložiště:	Micro SD, SDHC, SDXC karta

64+, H.265, H.265+

, MJPEG

5, MJPEG

dý stream

profil / Vysoký profil

SDHC, SDXC od 32 do 256 GB

aplikace pro iOS, aplikace pro Android (SCMS)

zásuvným modulem: IE10 / IE11

ých modulů: Chrome 57+, Mozilla Firefox 52+

+, Firefox 52+

HTTPS, FTP, DHCP, DNS, DDNS, RTP, RTSP, RTCP, NTP, UPnP, SMTP,
Bonjour, UDP, PPPoE, SNMP

: správce, operátor, uživatel, šifrování AES pro ochranu hesla,
ování přihlášení HTTPS (SSL), základní a ověřovací ověřování pro HT
X, (EAP-LEAP), ověřování 802.1X (EAP-TLS), ověřování 802.1X (EAP-
dres, ověřování WSSE a digest pro ONVIF, SNMP V2, SNMP V3, TLS 1.
aktualizovanými šifrovacími sadami včetně šifrování AES 256., Brute
odepsaný firmware, zabezpečené spuštění hardwarovou kontrolou
ta s ANR (až 256GB), NAS (Podpora NFS, SMB, CIFS)



4 MP IP Kamera

GD-CI-BT4747P

PTZ (otáčení, naklánění, zoom)

Počet zón ochrany :	24 programovatelných po
Počet hlídek:	8 hlídek, až 32 předvoleb
Číslo vzoru:	4 vzorové skeny, záznam
Počet předvoleb:	300
Rychlost otáčení:	Konfigurovatelné, od 0.1°
Rychlost náklonu:	Konfigurovatelné od 0.1°/
Posouvání rozsahu:	360° nekonečný
Sklopení rozsahu:	-20° ~ 90°
Plán:	Presety, prohledávač vzor náhodné skenování, sken aux výstup
Vzory nastavení pohybu:	Presety, hlídka, vzorek, au skenování snímků, panora
Preset zmrazení:	Podporuje
Proporcionální zvětšení:	Rychlost otáčení lze nast
Zobrazení stavu PTZ:	Zapnuto, Vypnuto
Sledovací funkce:	Ruční sledování, automati

Rozhraní pro připojení

Video výstupy:	1x CVBS (1Vpp) , BNC
Audio vstup / výstup:	1 kanál audio vstup a 1 ka

polygonových zón, barvy masky nebo mozaiky

pro každou hlídku

času přes 10 minut pro každou scan

/s do 210°/s, přednastavená rychlost: 280°/s

/s do 150°/s, přednastavená rychlost: 250°/s

ů, skenování hlídky, automatické skenování, skenování náklonu,
ování snímků, panoramatické skenování, restart PTZ, nastavení PTZ,

automatické skenování, skenování naklonů, náhodné skenování,
automatické skenování

vit automaticky podle násobků přiblížení

ické sledování, sledování událostí

nál audio výstup



4 MP IP Kamera

GD-CI-BT4747P

Rozhraní pro připojení

Vstup / výstup alarmu:	7 vstupů, 2 výstupy (až 12
Síťové rozhraní:	1x 10, 100 Základna T, TX
Sériové rozhraní:	1x RS-485

Inteligentní funkce

Analýza hlubokého učení:	Zachycení obličeje, detekce detekce opuštění oblasti,
Detekce narušení:	Vstup a lelkování v předem podporované
Křížení čar:	Protínat předdefinovanou
Vstup do regionu:	Zadání předem definovan
Opuštění oblasti:	Ukončení z předdefinovan
Zanechané zavazadlo:	Předměty, které zbyly v pi materiály
Odstranění objektu:	Objekty zmizelé z předdef
Detekce obličeje:	Současně lze zachytit až 30 pohybu a výstup nejlepší
Rozpoznání SPZ:	Rozpoznávání SPZ (LPR), n
Zdroj události:	Manipulace s videem, odp přihlášení, detekce pohyb zavazadlo, odstranění obj

1 VDC, 30 mA), svorkovnice

HiPoE (RJ-45)

ce překročení čáry, detekce narušení, detekce vstupu do oblasti,
detekce osob a vozidel s předvolenými funkcemi

m definované virtuální oblasti, až 4 předdefinované virtuální oblasti

i virtuální čáru, až 4 podporované předdefinované virtuální linky
é virtuální oblasti z vnějšího místa

né virtuální oblasti

ředem definované oblasti, jako jsou zavazadla, peněženka, nebezpeč

finované oblasti, například vystavené exponáty

O lidských tvářích a podporuje detekci, snímání, gradaci, výběr tváře v
ro obrazu tváře

nodel vozidla a rozpoznávání barev

pojení od sítě, konflikt IP adres, plný HDD, chyba HDD, nelegální
u, vstup alarmu, překročení linie, vstup a výstup regionu, bezobsluž
ektu, zvuková výjimka, narušení, detekce obličeje



né

né



4 MP IP Kamera

GD-CI-BT4747P

Certifikace

Stupeň ochrany:	IP67 (IEC 60529-2013)
Certifikace:	Ce, EAC, FCC, RoHS koMpi
Standardy:	ONVIF (Profil S, Profil G, P

Prostředí instalace

Provozní teplota:	-40 °C ~ 70 °C (-40 °F ~ 158
Vlhkost vzduchu:	méně než 95%, nekonden

Napájení / Spotřeba

Přepětová ochrana:	TVS 6000V Ochrana proti
Napájecí napětí:	24 VAC, Hi-PoE (IEEE 802.3
Spotřeba energie:	Max. 60 W

Mechanické údaje

Rozměry:	Ø 267 × 410 mm
Hmotnost:	8000 g

Volba

Stěrač:	Vestavěný přední skleněný
---------	---------------------------

Balení

Rozměry balení:	330 x 325 x 670 mm (13 x
Hmotnost balení:	11500 g (25,4 lbs)
Jednotka balení:	2

ixatibilní

rofil T), ISAPI, SDK

3 °F)

izující

blesku, přepětová ochrana a přechodová ochrana napětí

3bt)

y motorizovaný stěrač

12,8 x 26,4 inch)



4 MP IP Kamera

GD-CI-BT4747P

Balení

Rozměry velkoobjemového balení:

680 x 351 x 700 mm (26,8

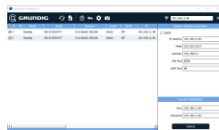
Hmotnost hromadného balení:

23500 g (51,8 lbs)

Príslušenství



GD-CW-VIEWER



GD-CW-FINDER

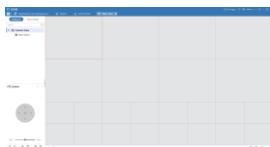


GD-HW-SD-256GB



GD-BR-AMA01S

x 13,8 x 27,6 inch)



GD-SW-SCMS



GD-HW-SD-128GB



GD-BR-AMC04S



GD-BR-AML06S



4 MP IP Kamera

GD-CI-BT4747P



GD-BR-AML06S



GD-BR-AMP01S



GD-BR-AMP07S



GD-BR-AMW08S

Rozměry



GD-BR-AMP04S



GD-BR-AMP06S

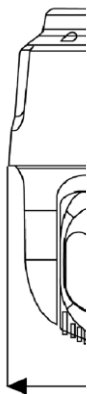


GD-BR-AMW10S



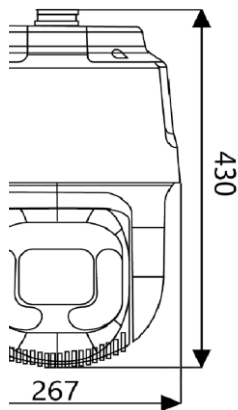
4 MP IP Kamera

GD-CI-BT4747P



Záruka

Všechny camery v produktových řadách „SMART“, „PRO“ a „I“
elektronické části, mechanické opotřebení pohyblivých částí i
podmínky.



PREMIUM“ mají prodlouženou záruční dobu ve výši 5 let na není zahrnuto. Vezměte prosím na vědomí naše všeobecné dodací

