



Категория: Корпусные / компактные - IP - Камера

Код товара: GD-CI-BT2505B

Код EAN:: 4260573062508

PREMIUM

Линия продуктов PREMIUM предлагает универсальные решения с уникальными и непревзойденными характеристиками.

Основные моменты

H.265pro+



H.265pro+ использует стандартный формат H.265/High Efficiency Video Coding (HEVC), но может похвастаться передовыми технологиями, которые позволяют уменьшить необходимую полосу пропускания передачи.

Функции

- 2-х Мегапиксельная IP камера с разрешением Full HD 1080P (живое видео)
- Форматы видеокompresии H.265/H.265+, H.264/H.264+ и MJPEG
- Для записи и отображения могут использоваться разные видеопотоки от камеры. Это позволяет сократить сетевой трафик при отображении на мониторе множества камер в небольшом разрешении.
- Автоматическая регулировка заднего фокуса: упрощает настройку объектива
- Аудио-, тревожные входы и выходы
- Встроенные видеодетекторы: пересечения линии, вторжения, входа и выхода из зоны, оставленных/исчезнувших предметов, лиц и изменения сцены перед камерой.
- Встроенный микрофон

Спецификация GD-CI-BT2505B

Камера

Сенсор:	1/2.7" CMOS с прогрессивным сканированием
Разрешение видео:	1920 × 1080
Чувствительность на приёмном элементе:	0,002 Люкс / F1.2 (AGC вкл.)
Чувствительность на приёмном элементе в ч/б режиме:	0,0002 Люкс @ F1.2 (AGC Вкл)
Скорость затвора:	1 – 1/100 000 с
Длинная выдержка:	Поддерживается
Баланс белого:	Manual, AWB1, AWB2, Locked WB, Fluorescent lamp, Incandescent lamp, Warm light, Natural light

Объективы

Крепление объектива:	C/CS крепление, с адаптером
Регулировка диафрагмы:	автоматическая диафрагма DC, Ручная диафрагма, P-Iris
Фокусировка:	Авто задний фокус

Видео

Управление цветностью:	Вкл., выкл., авто, механический ИК фильтр
WDR:	120 дБ
Улучшение изображения:	BLC, 3D DNR, Defog, EIS, HLC
Настройка изображения:	Режим поворота изображения, насыщенность, яркость, контрастность и резкость настраиваются через клиентское ПО или веб-интерфейс
Переключение день/ночь:	Автоматически, по расписанию, День Ночь, по тревожному входу

Аудио

Аудиокомпрессия:	G.711ulaw/G.711alaw, G.722.1, G.726, MP2L2, PCM
Скорость аудиопотока:	64 Кбит/с (G.711), 16 Кбит/с (G.722.1), 16 Кбит/с (G.726), 32–160 Кбит/с (MP2L2)
Фильтрация окружающего шума:	Да

Программное обеспечение

Кнопка RESET (СБРОС):	Да
-----------------------	----

Сеть

Функции:	Сброс одной кнопкой, подавление бликов, Heartbeat, зеркалирование, защита паролем, маска конфиденциальности, водяной знак, фильтр IP-адресов
Видеокомпрессия:	Основной поток: H.264, H.264+, H.265, H.265+. Дополнительный поток: H.264, H.265, MJPEG Третий поток: H.264, H.265, MJPEG
Области интереса:	Поддерживается 4 фиксированных зоны для каждого потока и динамический трекинг лиц
Профили H.264:	Baseline Profile, main Profile, High Profile
Скорость передачи данных:	32 Кбит/с – 16 Мбит/с
Хранилище:	Карты microSD, microSDHC, microSDXC с ANR (до 128 Гбайт), NAS (поддержка NFS, SMB/CIFS)
Сетевые протоколы:	TCP/IP, ICMP, HTTP, HTTPS, FTP, DHCP, DNS, DDNS, RTP, RTSP, RTCP, NTP, UPnP, SMTP, IGMP, 802.1X, QoS, IPv6, UDP, Bonjour, SSH

Интерфейсы ввода / вывода

Видеовыходы:	1 композитный, BNC (1,0 В пик-пик)
Аудио вход/выход:	1 входа: линейных или микрофонных (встроенный микрофон), 1 выход: линейный, звук моно

Интерфейсы ввода / вывода

Тревожный вход/выход:	1 вход, 1 выход (до 24 В DC, 1 А или 110 В AC, 500 мА)
Сетевые интерфейсы:	1 × 10/100/1000BASE-T/TX (RJ45)
Интерфейсы:	1x RS485 полудуплекс

Интеллектуальные функции

Детекция вторжения:	Вход и длительное пребывание в выделенной виртуальной зоне, можно задать до 4 зон
Лересечения линии:	Пересечение заданной виртуальной линии, можно задать до 4 линий
Детектор входа в зону:	Вход в выделенную виртуальную зону
Детектор выходы из зоны:	Выход из выделенной виртуальной зоны
Детектор оставленных предметов:	Предметы, оставленные в выделенной зоне, например сумка
Детектор исчезновения объекта:	Предметы, исчезнувшие из выделенной зоны, например музейные экспонаты
Детектор лиц:	Человеческое лицо распознается на изображении и может вызвать событие
Защита от несанкционированного вмешательства:	Обнаружение изменения сцены, внезапного изменения громкости звука, тишины, дефокусировки
Типы событий:	Саботаж, потеря связи, конфликт IP-адресов, заполнение диска, ошибка диска, несанкционированный доступ, детекция движения
Действие по событию:	Отправка электронной почты, запуск выхода тревоги, уведомление C-WERK наблюдения, загрузка на FTP / NAS, запуск записи на SD-карту и / или захват изображения.

Сертификаты

Соответствие стандартам:	CE, EAC, FCC, RoHS
Поддержка стандартов:	ONVIF (Profile S, Profile G), ISAPI

Условия эксплуатации

Рабочая температура:	От -30 до +60 °C
Влажность:	Не более 95%, без конденсата

Питание

Источник питания:	12 В DC / 24 В AC, PoE (IEEE 802.3af)
Мощность:	До 6 Вт

Механические характеристики

Масса:	870 г
--------	-------

Аксессуары



GD-CW-VIEWER



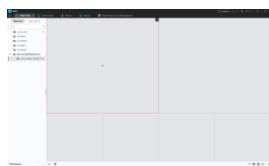
GD-CW-FINDER



GD-LD-AC2812DC-IR



GD-BR-AWA03



GD-SW-SCMS



GD-LD-AC0550DC-IR