



Categoria: Bullet - IP - Telecamera

Codice articolo: GD-CI-BP8637T

Codice EAN: 4260573063314

## PROFESSIONAL

La linea di prodotti PROFESSIONAL copre in modo completo i moderni sistemi video e offre soluzioni versatili per diversi campi di applicazione.

## Punti salienti

### Luce ultra scarsa



Progettata per prestazioni impareggiabili in ambienti scarsamente illuminati, questa fotocamera incorpora un'elaborazione avanzata delle immagini e un sensore di immagine ad alta capacità, garantendo una qualità dell'immagine eccezionale anche in condizioni di illuminazione estremamente scarsa.

### Classificazione degli oggetti



Questa tecnologia utilizza un algoritmo di deep learning altamente avanzato in grado di discernere se l'allarme è stato attivato da un essere umano, da un veicolo o da qualche altro oggetto.

### H.265pro+



H.265pro+ si basa sul formato standard H.265/High Efficiency Video Coding (HEVC). Con H.265pro+ la qualità video è vicina a quella di H.265/HEVC, ma riduce la larghezza di banda di trasmissione richiesta e la capacità di archiviazione a causa delle tecnologie chiave.

## Caratteristiche

- Videocamera IP da 8 Megapixel con video in tempo reale HD 1080P
- Obiettivo zoom motorizzato: f = 2,8 - 12 mm
- Telecamera Ultra Low Light per immagini senza rumore
- Meccanismo a 3 assi, installazione a parete/soffitto
- Supporta doppia alimentazione PoE / DC12V
- Deep Learning Analisi di persone e veicoli: la classificazione di autoapprendimento di persone e veicoli migliora il filtraggio degli allarmi indesiderati
- Ingressi e uscite di comunicazione audio e allarme
- Modalità di compressione H.265/H.265+, H.264/H.264+ e MJPEG
- 0 Lux: distanza visibile dell'illuminatore IR a LED integrato fino a 60 m

## Specifiche Tecniche GD-CI-BP8637T

### Telecamera

Sensore:	1/1.8" scansione progressiva CMOS
Risoluzione Video:	3840 × 2160
Sensibilità Colori:	0,003 Lux @ F1.4 (AGC ON)
Sensibilità Bianco/Nero:	0 Lux LED IR on
Velocità Shutter:	1/3 ~ 1/100, 000 sec
Otturatore lento:	Supportato
Bilanciamento del Bianco:	Manual, AWB1, AWB2, Locked WB, Fluorescent lamp, Incandescent lamp, Warm light, Natural light

### Obiettivi

Lunghezza focale:	2,8 ~ 12 mm motorizzata autofocus
Iris F-Number:	F1.4
Attacco Ottica:	Ø14
Campo visivo:	108° ~ 46° (orizzontale), 58° ~ 26° (verticale), 127,4° ~ 52° (diagonale)

### Illuminatore

Portata IR LED:	Fino a 60 m
lunghezza d'onda:	850 nm

### Video

Col/B:	On, Off, auto, IR-cut filter removable (ICR)
Wide Dynamic Range:	120 dB
Miglioramento dell'immagine:	BLC, 3D DNR, HLC
Impostazioni d'immagine:	Saturazione, luminosità, contrast con nitidezza Regolabile through client software o web browser
Interruttore giorno / notte:	Supporto auto, in programma, giorno, notte
Privacy zones:	4 zone, rettangolo

### Audio

Compressione audio:	G.711ulaw/G.711alaw/G.722.1/G.726/MP2L2/PCM/MP3/AAC
Bit rate audio:	64 Kbps (G.711ulaw/G.711alaw)/16 Kbps (G.722.1)/16 Kbps (G.726)/16 Kbps to 64 Kbps (AAC)/32 to 192 Kbps (MP2L2)/8 to 320 Kbps (MP3)
Filtro del rumore ambientale:	Si

### Frame Rate

1. Flusso video:	50 Hz: 25 ips (3840 × 2160, 3200 × 1800, 2688 × 1520, 1920 × 1080, 1280 × 720) 60 Hz: 24 ips (3840 × 2160, 3200 × 1800, 2688 × 1520, 1920 × 1080, 1280 × 720)
2. Flusso video:	50 Hz: 25 ips (640 × 480, 640 × 360) 60 Hz: 30 ips (640 × 480, 640 × 360)
3. Flusso video:	50 Hz: 10 ips (1920 × 1080, 1280 × 720, 640 × 480, 640 × 360) 60 Hz: 10 ips (1920 × 1080, 1280 × 720, 640 × 480, 640 × 360) * 3° flusso supportato con determinate impostazioni

### Rete

Numero di Clienti:	Fino a 32, 6 contemporaneamente Live View
Funzioni:	One-key reset, anti-flicker, three streams, heartbeat, mirror, protezione della password, privacy mascherata, filigrana, filtro indirizzo IP
Compressione video:	Main Stream: H.264, H.264+, H.265, H.265+ Sub-Stream: H.264, H.265, MJPEG Third Stream: H.264, H.265

<b>Rete</b>	
Regione di Interesse:	1 regione fissa per main stream con sub-stream
Profilo codice H.264:	Baseline Profile / Main Profile / High Profile
Bit rate:	32Kbps ~ 8Mbps
Scalable Video Coding (SVC):	Supportato
Memoria SD:	Slot per scheda Micro SD / SDHC / SDXC con ANR (fino a 256G), NAS (NFS, SMB / CIFS)
Software Client:	C-WERK Viewer, SCMS, IOS App, Android App (SCMS)
Web Browser:	Visualizzazione live richiesta plug-in: IE10/IE11 Visualizzazione live senza plug-in: Chrome 57+, Mozilla Firefox 52+ Servizio locale: Chrome 57+, Firefox 52+
Network Protocol:	TCP/IP, IPv4, ICMP, HTTP, HTTPS, FTP, DHCP, DNS, DDNS, RTP, RTSP, RTCP, NTP, UPnP, SMTP, IGMP, 802.1X, QoS, IPv6, Bonjour, UDP, PPPoE, SNMP
Sicurezza informatica:	3 livelli di gestione degli utenti: amministratore, operatore, utente, crittografia AES per protezione con password, password complicata, autenticazione di accesso HTTPS (SSL), autenticazione di base e digest per HTTP / HTTPS, autenticazione 802.1X, (EAP-LEAP), autenticazione 802.1X (EAP-TLS), autenticazione 802.1X (EAP-MD5), filigrana, filtro indirizzo IP, WSSE e autenticazione digest per ONVIF, registro di controllo sicurezza, SNMP V2, SNMP V3, TLS 1.0, TLS 1.1, TLS 1.2, TLS 1.2 con suite di cifratura aggiornate che includono crittografia AES 256., Protezione contro il ritardo della forza bruta, Firmware firmato, Avvio protetto tramite controllo software
<b>Connessioni</b>	
Ingresso\Uscita audio:	1-ch audio entrata con 1-ch audio uscita
Ingresso\Uscita allarme:	1 entrata, 1 uscita (fino a 24 VDC 1 A o 110 VAC 500mA )
Interfacce di rete:	1x 10, 100 Base T, TX PoE+ (RJ-45)
<b>Funzioni intelligenti</b>	
Analisi del deep learning:	Rilevamento di attraversamenti di linee, rilevamento di intrusioni, classificazione di obiettivi umani e veicoli
Motion Detection:	Off, ON (normale), Modalità esperto: 8 zone rettangolari definite dall'utente, secondo il programma
Rilevamento intrusione :	Immettere con loiter in una regione virtuale predefinita, fino a 4 regioni virtuali predefinite supportate
Passaggio di linea:	Attraversa una linea virtuale predefinita, fino a 4 linee virtuali predefinite supportate
Region Entrance:	Regioni virtuali predefinite supportate
Region Exiting:	Esci da una regione virtuale predefinita
Riconoscimento volti:	Il volto umano è riconosciuto nell'immagine e può innescare un evento
Protezione antisabotaggio:	Scene change con defocus
Event Source:	Una varietà di eventi interni o esterni può attivare azioni come contatti di allarme, motion detection, parametri di analisi video etc.
Evento Azione:	Send E-mail, trigger alarm uscita, notify surveillance C-WERK, upload a FTP/NAS, trigger SD-card recoding con/o image capture.
<b>Approvazioni</b>	
Grado di Protezione:	IP67 (IEC 60529-2013), IK10 (IEC 62262:2002)
Normative:	CE, EAC, FCC, RoHS Compliant
Standards:	ONVIF (Profile S, Profile G, Profile T), ISAPI, SDK
<b>Ambientale</b>	
Temperatura d'utilizzo:	-30 °C ~ 60 °C (-22 °F ~ 140 °F)
Umidità:	Meno del 95%, senza condensa

**Elettrico**

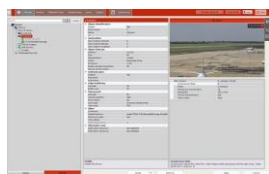
Protezione da sovratensioni:	TVS 2000V protezione contro i fulmini, protezione da sovratensioni con protezione dai transitori di tensione
Alimentazione:	12 VDC, PoE (IEEE 802.3at)
Assorbimento Potenza:	Max. 15 W

**Meccanico**

Montaggio:	Pan: 0° a 355°, tilt: 0° a 90°, rotation: 0° a 360°
Dimensioni:	∅ 105 × 305 mm (∅ 4,1 × 12 inch)
Peso:	1375 g (3,03 lb)

**Imballaggio**

Dimensioni del pacco:	385 x 190 x 180 mm (15,2 x 7,5 x 7,1 inch)
Peso del pacco:	2000 g (4,4 lbs)
Unità di imballaggio:	9
Dimensioni del pacco sfuso:	590 x 560 x 410 mm (23,2 x 22 x 16,1 inch)
Peso del pacco sfuso:	18500 g (40,8 lbs)

**Accessori**

GD-CW-VIEWER



GD-CW-FINDER



GD-SW-SCMS



GD-HW-SD-128GB



GD-HW-SD-256GB



GD-BR-AJX04

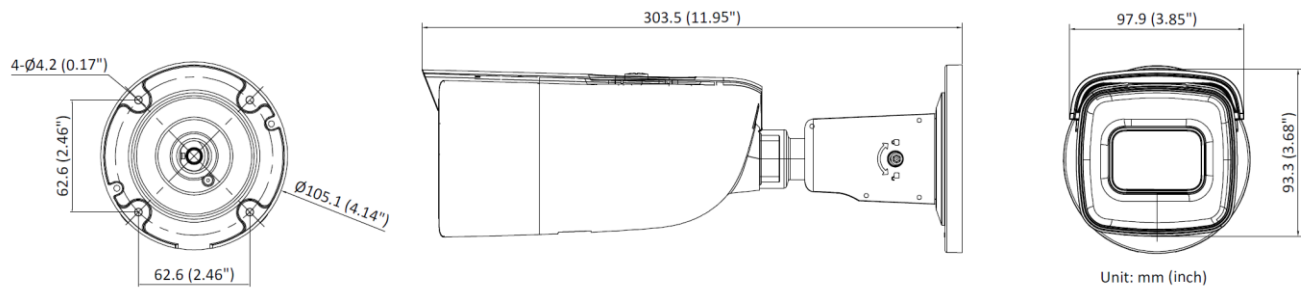


GD-BR-AMC03



GD-BR-AML01

**Dimensioni**



## Garanzia

Tutte le camere delle linee di prodotti "SMART", "PRO" e "PREMIUM" hanno un periodo di garanzia esteso di 5 anni sulle parti elettroniche, non è inclusa l'usura meccanica delle parti in movimento. Si prega di notare il nostro termini e condizioni generali di consegna.