



Categoría: Bullet - IP - Cámara

Número de artículo: GD-CI-BP8637T

EAN CODE: 4260573063314

PROFESSIONAL

La línea de productos PROFESSIONAL cubre de manera integral los sistemas de video modernos y ofrece soluciones versátiles para diversas áreas de aplicación.

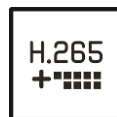
Reflejos

Luz ultrabaja



Diseñada para un rendimiento incomparable en entornos con poca luz, esta cámara incorpora procesamiento de imágenes avanzado y un sensor de imagen de alta capacidad, lo que garantiza una calidad de imagen excepcional incluso en condiciones de luz ultrabaja.

H.265pro+



H.265pro+ se basa en el formato estándar H.265/Codificación de vídeo de alta eficiencia (HEVC). Con H.265pro+, la calidad del vídeo es cercana a la de H.265/HEVC, pero reduce el ancho de banda de transmisión requerido y la capacidad de almacenamiento debido a tecnologías clave.



Esta tecnología emplea un algoritmo de aprendizaje profundo muy avanzado que puede discernir si la alarma fue activada por un humano, un vehículo o algún otro objeto.

Características

- 8 Megapixel IP Camera with real time video streaming
- Deep Learning - Análisis de personas y vehículos: La clasificación de personas y vehículos con autoaprendizaje mejora el filtrado de alarmas no deseadas
- Óptica con zoom motorizado: f = 2,8 - 12 mm
- Comunicación de audio y entrada / salida de alarma
- Cámara con luz ultrabaja
- H.265 / H.265+, H.264 / H.264 + y modos de compresión MJPEG
- 3 ejes de rotación, 2 modos de montaje: pared/techo
- 0 Lux: Iluminador LED IR integrado a una distancia visible de hasta 60 m
- Soporta alimentación dual PoE / DC12V

Especificación GD-CI-BP8637T

Cámara

Sensor de imagen:	1/1.8" progressive Scan CMOS
Resolución de video:	3840 × 2160
Sensibilidad de color:	0,003 Lux @ F1.4 (AGC ON)
Sensibilidad B / N:	0 Lux LED IR on
Velocidad de obturación:	1/3 ~ 1/100,000 sec
Obturador lento:	Soporte
Balance de Blancos:	Manual, AWB1, AWB2, Locked WB, Fluorescent lamp, Incandescent lamp, Warm light, Natural light

Ópticas

Longitud focal de la lente:	2.8 ~ 12 mm motorizado, enfoque automático
Número F del iris:	F1.4
Montura de la lente:	Ø14
Campo de visión:	108 ° ~ 46 ° (horizontal), 58 ° ~ 26 ° (vertical), 127,4 ° ~ 52 ° (diagonal)

Iluminador

Max. distancia IR:	hasta 60 m
Longitud de onda:	850 nm

Vídeo

Col / B & W:	On/Off/Auto, Filtro IR extraíble
Amplio margen dinámico:	120 dB
Mejora de imagen:	BLC, 3D DNR, HLC
Configuración de imagen:	Saturación, brillo, contraste y nitidez ajustables a través del software del cliente o navegador web
Interruptor día / noche:	Soporte automático, programado, día , noche
Zonas de privacidad:	4 zonas, rectángulo

Audio

Compresión de audio:	G.711ulaw/G.711alaw/G.722.1/G.726/MP2L2/PCM/MP3/AAC
Velocidad de bits de audio:	64 Kbps (G.711ulaw/G.711alaw)/16 Kbps (G.722.1)/16 Kbps (G.726)/16 Kbps to 64 Kbps (AAC)/32 to 192 Kbps (MP2L2)/8 to 320 Kbps (MP3)
Filtro de ruido ambiental:	Si

Velocidad de fotogramas

1. Transmitir:	50 Hz: 25 ips (3840 × 2160, 3200 × 1800, 2688 × 1520, 1920 × 1080, 1280 × 720) 60 Hz: 24 ips (3840 × 2160, 3200 × 1800, 2688 × 1520, 1920 × 1080, 1280 × 720)
2. Transmitir:	50 Hz: 25 ips (640 × 480, 640 × 360) 60 Hz: 30 ips (640 × 480, 640 × 360)
3. Transmitir:	50 Hz: 10 ips (1920 × 1080, 1280 × 720, 640 × 480, 640 × 360) 60 Hz: 10 ips (1920 × 1080, 1280 × 720, 640 × 480, 640 × 360) * La tercera transmisión es compatible con ciertas configuraciones

Red

Número de clientes:	Hasta 32, 6 simultáneamente Live View
Funciones:	Restablecimiento de una tecla, antiparpadeo, tres transmisiones, latido, espejo, protección con contraseña, máscara de privacidad, marca de agua, filtro de dirección IP
Compresión de Vídeo:	Stream 1: H.264, H.264+, H.265, H.265+ Stream 2: H.264, H.265, MJPEG Stream 3: H.264, H.265

Red	
Región de interés:	1 región fija para flujo principal y secundario
Perfil de código H.264:	Perfil de línea base / Perfil principal / Perfil alto
Tasa de bits:	32Kbps ~ 8Mbps
Scalable Video Coding (SVC):	apoyado
Memoria SD:	Ranura para tarjeta Micro SD / SDHC / SDXC con ANR (hasta 256G), NAS (compatible con NFS, SMB / CIFS)
Software de cliente:	C-WERK Viewer, SCMS, IOS App, Android App (SCMS)
Navegador Web:	Vista en vivo requerida por complemento: IE10 / IE11 Vista en vivo sin complemento: Chrome 57+, Mozilla Firefox 52+ Servicio local: Chrome 57 +, Firefox 52+
Protocolo de red:	TCP/IP, IPv4, ICMP, HTTP, HTTPS, FTP, DHCP, DNS, DDNS, RTP, RTSP, RTCP, NTP, UPnP, SMTP, IGMP, 802.1X, QoS, IPv6, Bonjour, UDP, PPPoE, SNMP
Seguridad cibernética:	3 niveles de gestión de usuarios: administrador, operador, usuario, cifrado AES para protección con contraseña, contraseña complicada, autenticación de inicio de sesión HTTPS (SSL), autenticación básica y implícita para HTTP / HTTPS, autenticación 802.1X, (EAP-LEAP), autenticación 802.1X (EAP-TLS), autenticación 802.1X (EAP-MD5), marca de agua, filtro de dirección IP, autenticación WSSE y digest para ONVIF, registro de auditoría de seguridad, SNMP V2, SNMP V3, TLS 1.0, TLS 1.1, TLS 1.2, TLS 1.2 con suites de cifrado actualizadas que incluyen cifrado AES 256., Protección de retardo de fuerza bruta, Firmware firmado, Arranque seguro mediante verificación de software
Conexiones	
Entrada / salida de audio:	entrada de audio de 1 canal y salida de audio de 1 canal
Entrada / salida de alarma:	1 entrada, 1 salida (hasta 24 VCC 1 A o 110 VCA 500mA)
Interfaz de red:	1x 10, 100 Base T, TX PoE + (RJ-45)
Funciones inteligentes	
Análisis de aprendizaje profundo:	Detección de cruce de línea, detección de intrusos, clasificación de objetivos humanos y de vehículos
Detección de Movimiento:	Apagado, ENCENDIDO (Normal), Modo experto: 8 zonas rectangulares definidas por el usuario, por programación
Detección de intrusiones:	Entrar y holgazanear en una región virtual predefinida, hasta 4 regiones virtuales predefinidas admitidas
Cruce de línea:	Cruzar una línea virtual predefinida, hasta 4 líneas virtuales definidas admitidas
Entrada de región:	Entrar en una región virtual predefinida desde el lugar exterior
Salida de región:	Salida de una región virtual predefinida
Detección facial:	El rostro humano aparece en la imagen puede b e detectado y activa la acción del evento
Protección contra manipulaciones:	Cambio de escena y desenfoque
Origen del Evento:	Una variedad de eventos internos o externos pueden desencadenar acciones como contactos de alarma, detección de movimiento, parámetros de análisis de video, etc.
Acción de evento:	Enviar correo electrónico, activar salida de alarma, notificar C-WERK de vigilancia, subir a FTP / NAS, activar grabación en tarjeta SD y / o captura de imágenes.
Aprobaciones	
Clasificación de protección:	IP67 (IEC 60529-2013), IK10 (IEC 62262:2002)
Regulación:	CE, EAC, FCC, Cumple con RoHS
Estándar:	ONVIF (Profile S, Profile G, Profile T), ISAPI, SDK
Ambiental	
Temperatura de funcionamiento:	-30 °C ~ 60 °C (-22 °F ~ 140 °F)

Ambiental

Humedad: menos del 95%, sin condensación

Eléctrico

Protección contra sobretensiones: TVS 2000V Protección contra rayos, protección contra sobretensiones y protección contra transitorios de voltaje

Voltaje de suministro: 12 VDC, PoE (IEEE 802.3at)

Consumo de energía: Max. 15 W

Mecánico

Montaje: Pan: 0 ° a 355 ° , inclinación: 0 ° a 90 ° , rotación: 0 ° a 360 °

Dimensiones: Ø 105 × 305 mm (Ø 4,1 × 12 inch)

Peso: 1375 g (3,03 lb)

Embalaje

Dimensiones del paquete: 385 x 190 x 180 mm (15,2 x 7,5 x 7,1 inch)

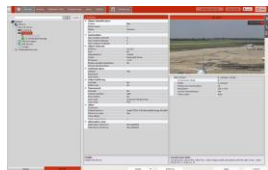
Peso del paquete: 2000 g (4,4 lbs)

Unidad de empaque: 9

Dimensiones del paquete a granel: 590 x 560 x 410 mm (23,2 x 22 x 16,1 inch)

Peso del paquete a granel: 18500 g (40,8 lbs)

Accesorios



GD-CW-VIEWER



GD-CW-FINDER



GD-SW-SCMS



GD-HW-SD-128GB



GD-HW-SD-256GB



GD-BR-AJX04

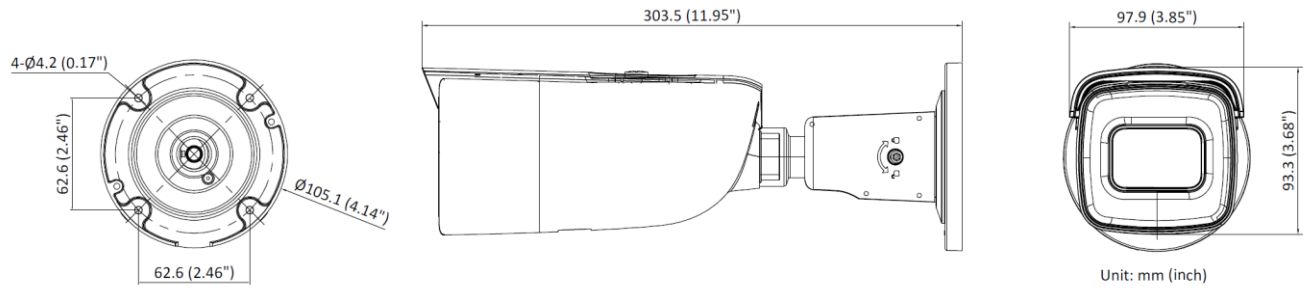


GD-BR-AMC03



GD-BR-AML01

Dimensiones



Garantizar

Todas las cámaras de las líneas de productos "SMART", "PRO" y "PREMIUM" tienen un período de garantía extendida de 5 años en piezas electrónicas, no incluido el desgaste mecánico de piezas móviles. Tenga en cuenta nuestra términos y condiciones generales de entrega.