



Kategorie: Kompaktní - IP - Kamera

Číslo položky: GD-CI-BP8637T

EAN kód: 4260573063314

## PROFESSIONAL

Produktová řada PROFESSIONAL komplexně pokrývá moderní videosystémy a nabízí všestranná řešení pro různé oblasti použití.

## Zvýraznění

### Ultra nízké světlo



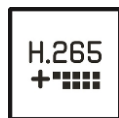
Tento fotoaparát, navržený pro bezkonkurenční výkon v prostředí se slabým osvětlením, obsahuje pokročilé zpracování obrazu a vysokokapacitní obrazový snímač, který zajišťuje výjimečnou kvalitu obrazu i v podmínkách s velmi slabým osvětlením.

### Klasifikace objektu



Tato technologie využívá vysoce pokročilý algoritmus hlubokého učení, který dokáže rozpoznat, zda byl poplach spuštěn člověkem, vozidlem nebo nějakým jiným předmětem.

### H.265pro+



H.265pro+ je založeno na standardním formátu H.265/High Efficiency Video Coding (HEVC). S H.265pro+ se kvalita videa blíží kvalitě H.265/HEVC, ale díky klíčovým technologiím snižuje požadovanou šířku přenosového pásma a kapacitu úložiště.

## Funkce

- 8megapixelová IP kamera se streamováním videa v reálném čase
- Motorický objektiv se zoomem: f = 2.8 - 12 mm
- Kamera s ultra nízkou potřebou světla
- Tříosý závěsný držák pro montáž na zeď i na strop
- Podpora duálního napájení PoE / DC12V
- Deep Learning Analýza lidí a vozidel: Samoučící klasifikace lidí a vozidel zlepšuje nežádoucí filtrování alarmů
- Zvuková komunikace a alarmový vstup / výstup
- H.265 / H.265 +, H.264 / H.264 + & MJPEG kompresní režimy
- 0 Lux: Integrovaný LED IR přísvit s dosahem až na vzdálenost 60 metrů

## Technické specifikace GD-CI-BP8637T

## Kamera

Snímací čip:	1/1.8" PS CMOS
Rozlišení videa:	3840 × 2160
Citlivost barevně:	0,003 Lux @ F1.4 (AGC zapnuto)
Citlivost černobíle:	0 Lux LED IR zapnuto
Rychlost závěrky:	1/3 ~ 1/100, 000 s
Pomalá závěrka:	Podporuje
Vyvážení bílé:	Ručně, AWB1, AWB2, Uzamčený WB, Zářivka, Žárovka, Teplé světlo, Přirozené světlo

## Objektiv

Objektiv :	2,8 ~ 12 mm motorický varifokální objektiv
Iris F-číslo:	F1.4
Upevnění objektivu:	Ø14
Zorné pole:	108 ° ~ 46 ° (vodorovně), 58 ° ~ 26 ° (svisle), 127,4 ° ~ 52 ° (úhlopříčně)

## IR přísvit

Vzdálenost IR přísvitu:	Až 60 m
Vlnová délka IR:	850 nm

## Video

Barevně / ČB:	Zapnuto, Vypnuto, Automaticky, IR filtr (ICR)
WDR:	120 dB
Vylepšení obrazu:	BLC, 3D DNR, HLC
Nastavení obrazu:	Sytost, jas, kontrast a ostrost nastavitelná prostřednictvím klientského softwaru nebo webového prohlížeče
Přepínač den / noc:	
Soukromé zóny:	4 zóny, obdélník

## Audio

Audio komprese:	G.711ulaw/G.711alaw/G.722.1/G.726/MP2L2/PCM/MP3/AAC
Audio datový tok:	64 Kbps (G.711ulaw/G.711alaw)/16 Kbps (G.722.1)/16 Kbps (G.726)/16 Kbps to 64 Kbps (AAC)/32 to 192 Kbps (MP2L2)/8 to 320 Kbps (MP3)
Filtrování šumu prostředí:	Ano

## Snímková frekvence

1. Stream:	50 Hz: 25 fps (3840 × 2160, 3200 × 1800, 2688 × 1520, 1920 × 1080, 1280 × 720) 60 Hz: 24 fps (3840 × 2160, 3200 × 1800, 2688 × 1520, 1920 × 1080, 1280 × 720)
2. Stream:	50 Hz: 25 fps (640 × 480, 640 × 360) 60 Hz: 30 fps (640 × 480, 640 × 360)
3. Stream:	50 Hz: 10 fps (1920 × 1080, 1280 × 720, 640 × 480, 640 × 360) 60 Hz: 10 fps (1920 × 1080, 1280 × 720, 640 × 480, 640 × 360) * 3. stream podporován za určitých nastavení

## Sít

Počet klientů:	
Funkce:	reset jedním tlačítkem, anti-blikání, tři streamy, srdeční tep, zrcadlo, ochrana heslem, maska ochrany osobních údajů, vodoznak, filtr IP adres
Video komprese:	Hlavní stream: H.264, H.264+, H.265, H.265+ Dílčí stream: H.264, H.265, MJPEG Třetí stream: H.264, H.265
Oblast zájmu:	1 pevná oblast pro hlavní a dílčí stream

Sít	
Komprese H.264:	Základní profil / Hlavní profil / Vysoký profil
Datový tok:	32Kbps ~ 8Mbps
Škálovatelné kódování videa:	Podporováno
SD karta:	Micro SD/SDHC/SDXC karta s ANR (až 256 GB), NAS (Podpora NFS, SMB/CIFS)
Klientský software:	Prohlížeč C-WERK, SCMS, aplikace pro iOS, aplikace pro Android (SCMS)
Webový prohlížeč:	Živý náhled vyžadovaný zásuvným modulem: IE10 / IE11 Živé zobrazení bez zásuvných modulů: Chrome 57+, Mozilla Firefox 52+ Místní služba: Chrome 57 +, Firefox 52+
Síťové protokoly:	TCP/IP, IPv4, ICMP, HTTP, HTTPS, FTP, DHCP, DNS, DDNS, RTP, RTSP, RTCP, NTP, UPnP, SMTP, IGMP, 802.1X, QoS, IPv6, Bonjour, UDP, PPPoE, SNMP
Kybernetická bezpečnost:	3 úrovně správy uživatelů: správce, operátor, uživatel, šifrování AES pro ochranu hesla, komplikované heslo, ověřování přihlášení HTTPS (SSL), základní a ověřovací ověřování pro HTTP / HTTPS, ověřování 802.1X, (EAP-LEAP), ověřování 802.1X (EAP-TLS), ověřování 802.1X (EAP-MD5), vodoznak, filtr IP adres, ověřování WSSE a digest pro ONVIF, protokol bezpečnostního auditu, SNMP V2, SNMP V3, TLS 1.0, TLS 1.1, TLS 1.2, TLS 1.2 s aktualizovanými šifrovacími sadami včetně šifrování AES 256., Brute Force Delay Protection, podepsaný firmware, Secure Boot pomocí kontroly softwaru
Rozhraní pro připojení	
Audio vstup / výstup:	1 kanál audio vstup a 1 kanál audio výstup
Vstup / výstup alarmu:	1 vstup, 1 výstup (až 24 VDC 1 A nebo 110 VAC 500mA)
Síťové rozhraní:	1x 10, 100 Základna T, TX PoE+ (RJ-45)
Inteligentní funkce	
Analýza hlubokého učení:	Detekce překročení čáry, detekce narušení, klasifikace cílů lidí a vozidel
Detekce pohybu:	Vypnuto, Zapnuto (Normální), Expertní režim: 8 uživatelem definovaných obdélníkových zón, podle plánu
Detekce narušení:	Vstup a lelkování v předem definované virtuální oblasti, až 4 předdefinované virtuální oblasti podporované
Křížení čar:	Protínat předdefinovanou virtuální čáru, až 4 podporované předdefinované virtuální linky
Vstup do regionu:	Zadání předem definované virtuální oblasti z vnějšího místa
Opuštění oblasti:	Ukončení z předdefinované virtuální oblasti
Detekce obličeje:	Na obrázku se objeví lidská tvář a spustí se metoda propojení
Ochrana proti neoprávněné manipulaci:	Změna a rozostření scény
Zdroj události:	Různé interní nebo externí události mohou vyvolat akce, jako jsou sepnutí kontaktů alarmu, detekce pohybu, parametry analýzy videa atd.
Akce po události:	Odeslat e-mail, spustit výstup alarmu, upozornit sledování C-WERK, nahrát na FTP/NAS, spustit nahrávání SD karty a/nebo zachytit snímek.
Certifikace	
Stupeň ochrany:	IP67 (IEC 60529-2013), IK10 (IEC 62262:2002)
Certifikace:	Ce, EAC, FCC, RoHS koMpixatibilní
Standardy:	ONVIF (Profil S, Profil G, Profil T), ISAPI, SDK
Prostředí instalace	
Provozní teplota:	-30 °C ~ 60 °C (-22 °F ~ 140 °F)
Vlhkost vzduchu:	méně než 95%, nekondenzující
Napájení / Spotřeba	
Přepěťová ochrana:	TVS 2000V Ochrana proti blesku, přepěťová ochrana a přechodová ochrana napětí
Napájecí napětí:	12 VDC, PoE (IEEE 802.3at)

**Napájení / Spotřeba**

Spotřeba energie: Max. 15 W

**Mechanické údaje**

Montáž: Otáčení: 0° až 355°, náklon: 0° až 90°, rotace: 0° až 360°

Rozměry: Ø 105 × 305 mm (Ø 4,1 × 12 inch)

Hmotnost: 1375 g

**Balení**

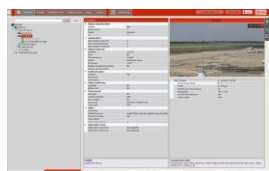
Rozměry balení: 385 x 190 x 180 mm (15,2 x 7,5 x 7,1 inch)

Hmotnost balení: 2000 g (4,4 lbs)

Jednotka balení: 9

Rozměry velkoobjemového balení: 590 x 560 x 410 mm (23,2 x 22 x 16,1 inch)

Hmotnost hromadného balení: 18500 g (40,8 lbs)

**Príslušenství**

GD-CW-VIEWER



GD-CW-FINDER



GD-SW-SCMS



GD-HW-SD-128GB



GD-HW-SD-256GB



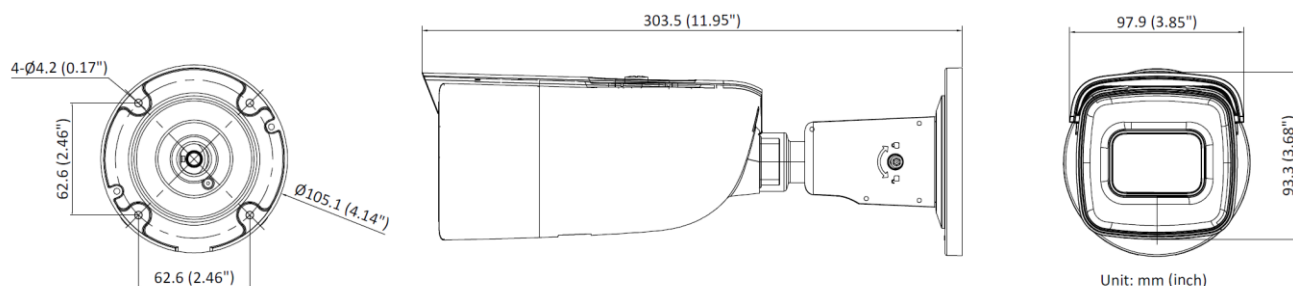
GD-BR-AJX04



GD-BR-AMC03



GD-BR-AML01

**Rozměry**

## Záruka

---

Všechny camery v produktových řadách „SMART“, „PRO“ a „PREMIUM“ mají prodlouženou záruční dobu ve výši 5 let na elektronické části, mechanické opotřebení pohyblivých částí není zahrnuto. Vezměte prosím na vědomí naše všeobecné dodací podmínky.