



Catégorie: Dôme PTZ - IP - Caméra

Référence: GD-CI-BP2647P

CODE EAN: 4260573063079

## PROFESSIONAL

La gamme de produits PROFESSIONAL couvre de manière complète les systèmes vidéo modernes et offre des solutions polyvalentes pour différents domaines d'application.

## Points forts

### H.265pro+



H.265pro+ est basé sur le format standard H.265/Codage vidéo haute efficacité (HEVC). Avec H.265pro+, la qualité vidéo est proche de celle du H.265/HEVC, mais réduit la bande passante de transmission et la capacité de stockage requises en raison des technologies clés.

## Caractéristiques

- Fonction d'Analyse Intelligente de la Vidéo
- Zoom optique motorisé 25x avec zoom digital 16x
- Fonction masquage vidéo (protection vie privée)
- LEDs IR intégrés
- Haute vitesse en Site et Azimut (350°/sec Pan 200°/sec Tilt)
- Compatible Poe et 12 VDC

## Specification GD-CI-BP2647P

## Caméra

Capteur:	1/2.8" progressive Scan CMOS
Résolution vidéo:	1920 x 1080
Sensibilité couleur:	0,005 Lux @ F1.6 (AGC ON)
Sensibilité N&B:	0,001 Lux @ (F1.6, AGC ON)
Vitesse du shutter:	1 ~ 1/30.000 sec
Balance des Blancs:	Auto, manuel, ATW, intérieur, extérieur, lumière fluorescente, lumière de sodium

## Objectiv

Longueur focale de l'objectif:	4,8 ~ 120 mm motorisé, Autofocus
Nombre F iris:	F1.6
Mise au Point:	Auto, manuel, semi-automatique
Rapport zoom optique:	25x
Zoom digital:	16x
Champ de vision:	54,9° ~ 2,7° (horizontal), 31,5° ~ 1,5° (vertical), 62,3° ~ 3,1° (diagonale)

## Projecteur

Portée IR utile:	Jusqu'à 50 m
Longueur d'onde:	850 nm

## Vidéo

Couleur/N&B:	Auto, couleur, filtre amovible
Wide Dynamic Range:	120 dB
Amélioration de l'image:	AGC, BLC, 3D DNR, HLC, Désembuage, Exposition régionale, Focus régional
Interrupteur Jour/ Nuit:	Color, BW, Auto
Triple flux:	Soutenir

## L'audio

Compression audio:	G.711ulaw/G.711alaw/G.722.1/G.726/MP2L2/PCM/AAC
Débit Audio:	64 Kbps (G.711ulaw/G.711alaw)/16 Kbps (G.722.1)/16 Kbps (G.726)/16 Kbps to 64 Kbps (AAC)/32 to 192 Kbps (MP2L2)/32 Kbps (PCM)

## Taux de trame

1. Flux vidéo:	50 Hz: 25 ips (1920 × 1080, 1280 × 960, 1280 × 720) 60 Hz: 30 ips (1920 × 1080, 1280 × 960, 1280 × 720)
2. Flux vidéo:	50 Hz: 25 ips (704 × 576, 640 × 480, 352 × 288) 60 Hz: 30 ips (704 × 480, 640 × 480, 352 × 240)
3. Flux vidéo:	50 Hz: 25 ips (1920 × 1080, 1280 × 960, 1280 × 720, 704 × 576, 640 × 480) 60 Hz: 30 ips (1920 × 1080, 1280 × 960, 1280 × 720, 704 × 480, 640 × 480)

## Réseau

Nombre de clients:	Jusqu'à 32, 20 simultanément
Compression vidéo:	Flux principale: H.264, H.264+, H.265, H.265+ Sous-flux: H.264, H.265, MJPEG Troisième flux: H.264, H.265, MJPEG
Profile code H.264:	Baseline Profile / Main Profile / High Profile
Scalable Video Coding (SVC):	pris en charge
Carte SD:	Emplacement pour carte Micro SD / SDHC / SDXC avec ANR (jusqu'à 256G), NAS (NFS, SMB / CIFS)
Protocole réseau:	TCP/IP, ICMP, HTTP, HTTPS, FTP, DHCP, DNS, DDNS, RTP, RTSP, RTCP, NTP, UPnP, SNMP, SMTP, IGMP, 802.1X, QoS, Ipv4/IPv6, UDP, PPPoE, Bonjour, SSL/TLS, SFTP

**Réseau**

Cyber-sécurité:	3 niveaux de gestion des utilisateurs: administrateur, opérateur, utilisateur, cryptage AES pour la protection par mot de passe, mot de passe compliqué, authentification de connexion HTTPS (SSL), authentification de base et digest pour HTTP / HTTPS, authentification 802.1X, (EAP-LEAP), authentification 802.1X (EAP-TLS), authentification 802.1X (EAP-MD5), filigrane, filtre d'adresse IP, WSSE et authentification Digest pour ONVIF, SNMP V2, SNMP V3, TLS 1.0, TLS 1.1, TLS 1.2, TLS 1.2 avec suites de chiffrement mises à jour y compris le cryptage AES 256., Brute Force Delay Protection, Firmware signé, Secure Boot par vérification du matériel
Nombre de stockage:	Micro SD, SDHC, SDXC card with ANR (jusqu'à 256G), NAS (Support NFS, SMB, CIFS)

**Pan Tilt Zoom**

Nombre de zones privées:	24 zones programmables
Nombre de patrouilles:	8 patrols, up to 32 Pré-sélections for each patrol
Nombre de rondes:	4 balayages, temps d'enregistrement plus de 10 minutes pour chaque balayage
Nombre de pré-sélections:	300
Vitesse (pan):	Configurable, from 0,1°/sec to 300°/sec Pré-sélection Speed: 350°/sec
Déplacement azimuthal:	Configurable from 0,1°/sec to 160°/sec, Pré-sélection Speed: 200°/sec
Déplacement panoramique:	360° sans butée
Déplacement azimuthal:	-5° - 90°
Calendrier:	Pré-sélection, patrouille, ronde, pan balayage, tilt balayage, panorama balayage, random balayage, image balayage, redémarrer, ajuster, sortie aux
Park action	Pré-sélection, patrouille, ronde, auto pan balayage, tilt balayage, panorama balayage,
Action de stationnement	random balayage, image balayage
Action de stationnement:	
Congélation presets:	Soutenir
Zoom proportionnel:	La vitesse de rotation peut être ajustée automatiquement selon zoom multiples
Affichage d'état PTZ:	On/Off
Fonctions tracking:	Suivi manuel, suivi automatique

**Connexions**

Entrées/Sorties audio:	1 voie audio input and 1 voie audio output
Entrée/sortie d'alarme:	2 entrée(s), 2 sortie(s) (jusqu'à 24 VDC 1 A ou 110 VAC 500mA )
Interfaces réseau:	1x 10/100 Base T/TX PoE (RJ-45)

**Approbations**

Indice de protection:	IP66 (IEC 60529-2013)
Normes:	CE, EAC, FCC, RoHS Conforme
Standard:	ONVIF (Profile S, Profile G, Profile T), ISAPI, SDK

**Environnement**

Température d'utilisation:	-30 °C ~ +65 °C (-22 °F ~ 149 °F)
Humidité:	Moins que 90%, sans condensation

**Électrique**

Protection contre les surtensions:	Protection contre la foudre TVS 6000V, protection contre les surtensions et protection contre les transitoires de tension
Alimentation:	12 VDC, PoE (IEEE 802.3at)
Consommation:	Max. 18 W

**Mécanique**

Dimensions:	Ø 169 x 161 mm (Ø 6,67 x 6,34 inch)
Poids:	2450 g (5,40lb)

# 2 MP IP Caméra GD-CI-BP2647P

# GRUNDIG

## Emballage

Dimensions du colis:	216 x 216 x 260 mm (8,5 x 8,5 x 10,2 inch)
Poids du colis:	3400 g (7,5 lbs)
Unité de conditionnement:	4
Dimension du colis en vrac:	447 x 447 x 282 mm (17,6 x 17,6 x 11,1 inch)
Poids du colis en vrac:	14100 g (31,1 lbs)

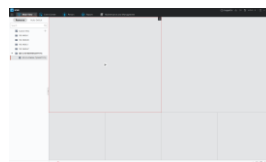
## Accessoires



GD-CW-VIEWER



GD-CW-FINDER



GD-SW-SCMS



GD-HW-SD-128GB



GD-HW-SD-256GB



GD-BR-AJX02



GD-BR-AMF02



GD-BR-AMP02



GD-BR-AMP03

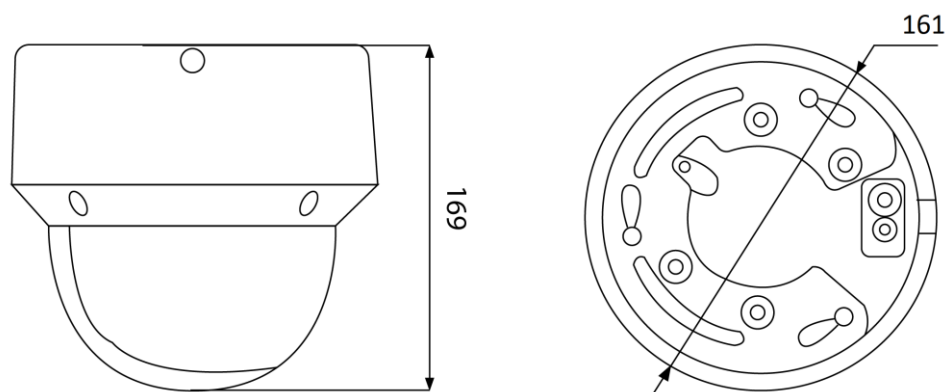


GD-BR-AMP05



GD-BR-AMW11

## Dimensions



## Garantie

Toutes les caméras des gammes de produits « SMART », « PRO » et « PREMIUM » bénéficient d'une période de garantie prolongée de 5 ans sur les pièces électroniques, l'usure mécanique des pièces mobiles n'est pas incluse. Veuillez noter nos conditions générales de livraison.