



Typ: Bullet - IP - Kamera

Artikelnummer: GD-CI-BC4637T

EAN CODE: 4260573062065

ESSENTIAL

Die ESSENTIAL-Produktlinie bietet hohe Leistung und grundlegende Funktionen, ideal für kleinere Anwendungen.

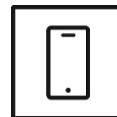
Highlights

H.265pro+



H.265pro+ basiert auf dem Standardformat H.265/High Efficiency Video Coding (HEVC). Mit H.265pro+ kommt die Videoqualität der von H.265/HEVC nahe, reduziert jedoch aufgrund von Schlüsseltechnologien die erforderliche Übertragungsbandbreite und Speicherkapazität.

Smartphone App



Die mobile Anwendung wurde entwickelt, um Betreibern die effektive Steuerung und Verwaltung von Videosystemen jederzeit und aus der Ferne zu erleichtern. Es ermöglicht die Live-Bildanzeige, die Wiedergabe aufgezeichneter Videodaten und den Empfang von Fernbenachrichtigungen.

Essential Line

Viele kleine und mittelgroße Systeme können ohne besondere Anforderungen betrieben werden. Im Fall von Zwischenfällen kann die Aufzeichnung von Videosequenzen ausreichen, um den Tathergang anhand der aufgenommenen Bilder zu rekonstruieren. Für diese Anforderungen bietet GRUNDIG Security eine umfangreiche Palette an Standardanwendungen an. Dazu gehören Kameras, die unabhängig von den Lichtverhältnissen hochauflösende Bilder liefern sowie Rekorder, die Videosequenzen über Wochen oder Monate speichern können. Da aufgrund von Datenschutzbedenken von dieser Praxis selten Gebrauch gemacht wird, ist die "Essential" Produktlinie ideal, um grundlegende Anforderungen mit hoher Bildqualität zu erfüllen.

Merkmale

- Motorisiertes Vario-Objektiv 2,8 - 12 mm
- 3-Achsen-Halterung, 2 Arten der Montage: Wand/Decke
- Unterstützt Dual Power PoE/DC12V
- H.265/H.265+, H.264/H.264+ & MJPEG-Kompressionsverfahren
- 0 Lux: Eingebauter LED-IR-Strahler, bis zu 50m Reichweite

Technische Daten GD-CI-BC4637T

Kamera

Bildaufnahmeelement:	1/3" progressive Scan CMOS
Videoauflösung:	2560 x 1440
Empfindlichkeit (Farbe):	0,005 Lux @ F1.6 (AGC ON)
Empfindlichkeit (SW):	0 Lux LED IR on
Verschlusszeit:	1/3" ~ 1/100, 000 s (Automated Electronic Shutter)
Bildintegration:	Ja
Weissabgleich:	AWB1, Locked WB, Fluorescent lamp, Incandescent lamp, Warm light, Natural light

Objektiv

Objektivbrennweite:	2,8 ~ 12 mm, motorisiert, Autofokus
Blendenwert:	F1.6
Objektivart:	Ø14
Bildwinkel:	102° ~ 31° (horizontal), 55° ~ 18° (vertikal), 122° ~ 36° (diagonal)

Beleuchtung

Max. IR Reichweite:	Bis zu 50 m
Wellenlänge:	850 nm

Video

Farbe/SW:	Ein/Aus/Automatisch mit Schwenkfilter
Wide Dynamic Range:	120 dB
Bildverbesserung:	BLC, 3D DNR
Bildeinstellungen:	Sättigung, Helligkeit, Kontrast und Schärfe einstellbar über Client Software oder Browser
Tag- /Nacht- Umschaltung:	Automatisch, Zeitplan

Netzwerk

Funktionen:	Resetknopf, Antiflicker, Heartbeat, Spiegel, Passwortschutz, Privatzenen, Wasserzeichen, IP-Adressenfilter
Videokompression:	Hauptstream: H.264, H.264+, H.265, H.265+ Substream: H.264, H.265, MJPEG
Interessenbereich:	1 Zone
H.264 Profile:	Baseline Profile / Main Profile / High Profile
Bitrate:	32K Bps ~ 8M Bps
SD- Karte:	Steckplatz für Micro SD, SDHC, SDXC von 32 bis zu 256 GB
Bildrate:	Main Stream 50 Hz: 20 Bps (2560× 1440), 25 Bps (2304 × 1296, 1920 × 1080, 1280 × 720) 60 Hz: 20 Bps (2560 × 1440), 30 Bps (2304 × 1296, 1920 × 1080, 1280 × 720) Sub Stream 50 Hz: 25 Bps (1280 x 720, 640 x 480, 640 × 360) 60 Hz: 30 Bps (1280 x 720, 640 x 480, 640 × 360)
Netzwerkprotokoll:	TCP/IP, ICMP, HTTP, HTTPS, FTP, DHCP, DNS, DDNS, RTP, RTSP, RTCP, NTP, UPnP, SMTP, IGMP, 802.1X, QoS, IPv6, UDP, Bonjour
Onlinesicherheit:	3 Ebenen der Benutzerverwaltung: Administrator, Bediener, Benutzer, AES-Verschlüsselung für Kennwortschutz, kompliziertes Kennwort, HTTPS (SSL) -Anmeldungsauthentifizierung, Basis- und Digest-Authentifizierung für HTTP / HTTPS, 802.1X-Authentifizierung (EAP-LEAP), 802.1X-Authentifizierung (EAP-TLS), 802.1X-Authentifizierung (EAP-MD5), Wasserzeichen, IP-Adressenfilter, WSSE- und Digest-Authentifizierung für ONVIF, SNMP V2, SNMP V3, TLS 1.0, TLS 1.1, Brute-Force-Verzögerungsschutz und sicherer Start durch Softwareprüfung

Anschlüsse

Netzwerkanschlüsse:	1x 10/100 Base T/TX PoE (RJ-45)
---------------------	---------------------------------

Intelligent Funktionen

Einbruchserkennung:	Aktivitätserkennung
Ereignisquelle:	Video-Manipulation, Netzwerk getrennt, IP-Adressenkonflikt, Festplatte voll, Festplatte fehlerhaft

Standards

Schutzklasse:	IP67 (IEC 60529-2013)
Normen:	CE, EAC, FCC, RoHS konform
Standard:	ONVIF (Profil S, Profil G, Profil T), ISAPI

Umgebung

Betriebstemperatur:	-40 °C ~ 60 °C (-40 °F ~ 140 °F)
Rel. Luftfeuchte:	weniger als 95%, nicht Kondensierend

Elektrisch

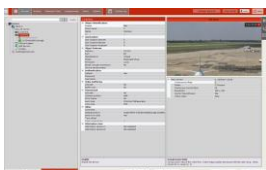
Versorgungsspannung:	12 VDC, PoE (IEEE 802.3af)
Leistungsaufnahme:	Max. 12,9 W

Mechanisch

Befestigung:	Schwenken: 0° bis 360°, Neigen: 0° bis 90°, Rotation: 0° bis 360°, 3-Achsen einstellbar
Abmessungen:	Ø 105 × 244,4 mm (Ø 4,1 × 9,6 inch)
Gewicht:	1035 g (2,28 lb)

Verpackung

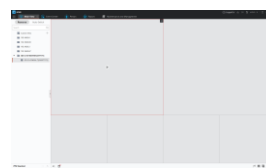
Paketabmessungen:	315 x 137 x 141 mm (12,4 x 5,4 x 5,6 inch)
Paketgewicht:	1200 g (2,6 lbs)
Verpackungseinheit:	12
Abmessungen der Umverpackung:	590 x 430 x 340 mm (23,2 x 16,9 x 13,4 inch)
Gewicht der Umverpackung:	14900 g (32,8 lbs)

Zubehör

GD-CW-VIEWER



GD-CW-FINDER



GD-SW-SCMS



GD-BR-AJX04



GD-BR-AMC03



GD-BR-AML01