



Categoria: Dome - IP - Telecamera

Codice articolo: GD-CI-BC4627V

Codice EAN: 4260573062058

ESSENTIAL

La linea di prodotti ESSENTIAL offre prestazioni elevate e caratteristiche essenziali, ideali per applicazioni più piccole.

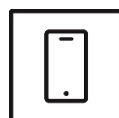
Punti salienti

H.265pro+



H.265pro+ si basa sul formato standard H.265/High Efficiency Video Coding (HEVC). Con H.265pro+ la qualità video è vicina a quella di H.265/HEVC, ma riduce la larghezza di banda di trasmissione richiesta e la capacità di archiviazione a causa delle tecnologie chiave.

Applicazione per smartphone



L'applicazione mobile è stata sviluppata per facilitare agli operatori il controllo e la gestione efficace dei sistemi video da remoto, in qualsiasi momento. Consente la visualizzazione di immagini dal vivo, la riproduzione di dati video registrati e la ricezione di notifiche remote.

Caratteristiche

- Ottica varifocale: $f = 2.8 - 12$ mm
- Meccanismo a 3 assi, installazione a parete/soffitto
- Supporta doppia alimentazione PoE / DC12V
- Modalità di compressione H.265/H.265+, H.264/H.264+ e MJPEG
- 0 Lux: distanza visibile dell'illuminatore IR a LED integrato fino a 30 m

Specifiche Tecniche GD-CI-BC4627V

Telecamera

Sensore:	1/3" scansione progressiva CMOS
Risoluzione Video:	2560 x 1440
Sensibilità Colori:	0,01 Lux @ F1.2 (AGC ON)
Sensibilità Bianco/Nero:	0 Lux LED IR on
Velocità Shutter:	1/3 ~ 1/100, 000 sec
Otturatore lento:	Supportato
Bilanciamento del Bianco:	AWB1, Locked WB, Fluorescente lamp, Incandescent lamp, Warm light, Natural light

Obiettivi

Lunghezza focale:	2.8 ~ 12 mm
Iris F-Number:	F1.6
Attacco Ottica:	Ø14
Campo visivo:	98° ~ 28° (orizzontale), 51° ~ 16° (verticale), 115° ~ 32° (diagonale)

Illuminatore

Portata IR LED:	Fino a 30 m
lunghezza d'onda:	850 nm

Video

Col/B:	On, Off, auto, IR-cut filter removable (ICR)
Wide Dynamic Range:	120 dB
Miglioramento dell'immagine:	BLC, 3D DNR
Impostazioni d'immagine:	Saturazione, luminosità, contrast con nitidezza Regolabile through client software o web browser
Interruttore giorno / notte:	Supporto auto, in programma

Rete

Funzioni:	One-key reset, anti-flicker, heartbeat, mirror, protezione della password, privacy mascherata, filigrana, filtro indirizzo IP
Compressione video:	Main Stream: H.264, H.264+, H.265, H.265+ Sub-Stream: H.264, H.265, MJPEG
Regione di Interesse:	Supporto 1 regione fissa
Profilo codice H.264:	Baseline Profile / Main Profile / High Profile
Bit rate:	32Kbps ~ 8Mbps
Memoria SD:	Slot per scheda Micro SD / SDHC / SDXC con ANR (fino a 128G), NAS (NFS, SMB / CIFS)
Frame Rate:	Main Stream 50 Hz: 20 ips (2560 × 1440) 25 ips (2304 × 1296, 1920 × 1080, 1280 × 720) 60 Hz: 20 ips (2560 × 1440) 30 ips (2304 × 1296, 1920 × 1080, 1280 × 720) Sub Stream 50 Hz: 25 ips (640 × 480, 640 × 360, 320 × 240) 60 Hz: 30 ips (640 × 480, 640 × 360, 320 × 240)
Network Protocol:	TCP/IP, ICMP, HTTP, HTTPS, FTP, DHCP, DNS, DDNS, RTP, RTSP, RTCP, NTP, UPnP, SMTP, IGMP, 802.1X, QoS, IPv6, UDP, Bonjour
Sicurezza informatica:	3 livelli di gestione degli utenti: amministratore, operatore, utente, crittografia AES per protezione con password, password complicata, autenticazione di accesso HTTPS (SSL), autenticazione di base e digest per HTTP / HTTPS, autenticazione 802.1X, (EAP-LEAP), autenticazione 802.1X (EAP-TLS), autenticazione 802.1X (EAP-MD5), filigrana, filtro indirizzo IP, WSSE e autenticazione digest per ONVIF, SNMP V2, SNMP V3, TLS 1.0, TLS 1.1, protezione contro Bruit-Force-Attack, avvio protetto dal software

Conessioni

Uscita(e) Video:	1x CVBS (1Vpp) , BNC
Interfacce di rete:	1x 10, 100 Base T, TX PoE (RJ-45)

Funzioni intelligenti

Rilevamento intrusione :	Motion Detection
Event Source:	Manomissione video, rete disconnessa, indirizzo IP in conflitto, HDD pieno, HDD error, illegal login, motion detection

Approvazioni

Grado di Protezione:	IP67 (IEC 60529-2013), IK10 (IEC 62262:2002)
Normative:	CE, EAC, FCC, RoHS Compliant
Standards:	ONVIF (Profile S, Profile G), ISAPI

Ambientale

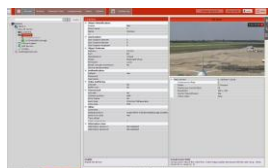
Temperatura d'utilizzo:	-40 °C ~ 60 °C (-40 °F ~ 140 °F)
Umidità:	Meno del 95%, senza condensa

Elettrico

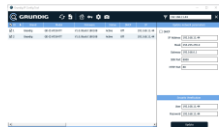
Alimentazione:	12 VDC, PoE (IEEE 802.3af)
Assorbimento Potenza:	Max. 8 W

Meccanico

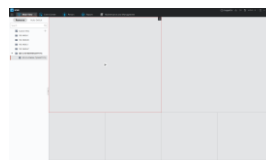
Montaggio:	Pan: 0° a 355°, tilt: 0° a 70°, rotate: 0° a 360°, 3-Axis Adjustment
Dimensioni:	Ø 141 × 99,9 mm (Ø 5,6 × 3,9 inch)
Peso:	800 g (1.76 lb)

Accessori

GD-CW-VIEWER



GD-CW-FINDER



GD-SW-SCMS



GD-BR-AJX01



GD-BR-AMF01



GD-BR-AMP08



GD-BR-AMW04



GD-BR-AWJ01

Dimensioni

