



Catégorie: Dôme Fixe - IP - Caméra

Référence: GD-CI-BC4627V

CODE EAN: 4260573062058

ESSENTIAL

La gamme de produits ESSENTIAL offre des performances élevées et des fonctionnalités essentielles, idéales pour les petites applications.

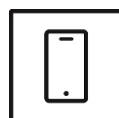
Points forts

H.265pro+



H.265pro+ est basé sur le format standard H.265/Codage vidéo haute efficacité (HEVC). Avec H.265pro+, la qualité vidéo est proche de celle du H.265/HEVC, mais réduit la bande passante de transmission et la capacité de stockage requises en raison des technologies clés.

Application pour smartphone



L'application mobile a été développée pour aider les opérateurs à contrôler et gérer efficacement les systèmes vidéo à distance, à tout moment. Il permet la visualisation d'images en direct, la lecture de données vidéo enregistrées et la réception de notifications à distance.

Caractéristiques

- Objectif varifocal: f = 2,8 - 12 mm
- Support 3 axes, 2 types de montage: mural/plafond
- Compatible Poe et 12 VDC
- Mode de compression H.265/H.265+, H.264/H.264+ & M-JPEG
- 0 Lux : IR LED intégré, distance de visionnement jusqu'à 30m

Specification GD-CI-BC4627V

Caméra

Capteur:	1/3" progressive Scan CMOS
Résolution vidéo:	2560 x 1440
Sensibilité couleur:	0,01 Lux @ F1.2 (AGC ON)
Sensibilité N&B:	0 Lux LED IR on
Vitesse du shutter:	1/3 ~ 1/100.000 sec (Automated Electronic Shutter)
Obturbateur lent:	Soutenir
Balance des Blancs:	AWB1, Locked WB, Fluorescente lamp, Incandescent lamp, Warm light, Natural light

Objectiv

Longueur focale de l'objectif:	2,8 ~ 12 mm
Nombre F iris:	F1.6
Monture:	Ø14
Champ de vision:	98° ~ 28° (horizontal), 51° ~ 16° (vertical), 115° ~ 32° (diagonale)

Projecteur

Portée IR utile:	Jusqu'à 30 m
Longueur d'onde:	850 nm

Vidéo

Coleur/N&B:	On/Off/Auto, filtre amovible
Wide Dynamic Range:	120 dB
Amélioration de l'image:	BLC, 3D DNR
Réglages image:	Saturation, luminosité, contraste, définition réglable par logiciel client ou navigateur web
Interrupteur Jour/ Nuit:	Support automatique, planifié

Réseau

Fonctions:	Réinitialisation à une touche, anti-scintillement, heartbeat, miroir, protection par mot de passe, masque privés, watermark, filtre IÜ-adres
Compression vidéo:	Flux principale: H.264, H.264+, H.265, H.265+ Sous-flux: H.264, H.265, MJPEG
Région d'intérêt:	Soutenir 1 région fixe
Profile code H.264:	Baseline Profile / Main Profile / High Profile
Débit:	32Kbps ~ 8Mbps
Carte SD:	Emplacement pour carte Micro SD / SDHC / SDXC avec ANR (jusqu'à 128G), NAS (NFS, SMB / CIFS)
Taux de trame:	Main Stream 50 Hz: 20 ips (2560 × 1440) 25 ips (2304 × 1296, 1920 × 1080, 1280 × 720) 60 Hz: 20 ips (2560 × 1440) 30 ips (2304 × 1296, 1920 × 1080, 1280 × 720) Sub Stream 50 Hz: 25 ips (640 × 480, 640 × 360, 320 × 240) 60 Hz: 30 ips (640 × 480, 640 × 360, 320 × 240)
Protocole réseau:	TCP/IP, ICMP, HTTP, HTTPS, FTP, DHCP, DNS, DDNS, RTP, RTSP, RTCP, NTP, UPnP, SMTP, IGMP, 802.1X, QoS, IPv6, UDP, Bonjour
Cyber-sécurité:	3 niveaux de gestion des utilisateurs: administrateur, opérateur, utilisateur, cryptage AES pour la protection par mot de passe, mot de passe compliqué, authentification de connexion HTTPS (SSL), authentification de base et digest pour HTTP / HTTPS, authentification 802.1X, (EAP-LEAP), authentification 802.1X (EAP-TLS), authentification 802.1X (EAP-MD5), filigrane, filtre d'adresse IP, WSSE et authentification Digest pour ONVIF, SNMP V2, SNMP V3, TLS 1.0, TLS 1.1, Brute Force Delay Protection, Secure Boot par logiciel vérifier

Connexions

Sortie(s) vidéo:	1x CVBS (1 Vcc) BNC
Interfaces réseau:	1x 10/100 Base T/TX PoE (RJ-45)

Fonctions intelligentes

Détection d'intrusion:	Motion Detection
Sources d'événements:	Falsification vidéo, réseau déconnecté, adresse IP en conflit, disque dur plein, erreur de disque dur

Approbations

Indice de protection:	IP67 (IEC 60529-2013), IK10 (IEC 62262:2002)
Normes:	CE, EAC, FCC, RoHS Conforme
Standard:	ONVIF (Profile S, Profile G), ISAPI

Environnement

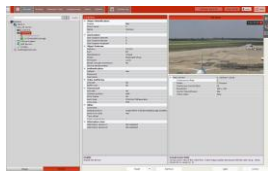
Température d'utilisation:	-40 °C ~ 60 °C (-40 °F ~ 140 °F)
Humidité:	Moins que 95%, sans condensation

Électrique

Alimentation:	12 VDC, PoE (IEEE 802.3af)
Consommation:	Max. 8 W

Mécanique

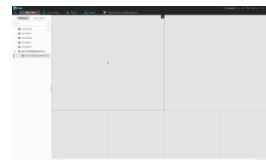
Montage:	Pan: 0° to 355°, tilt: 0° to 70°, rotate: 0° to 360°, ajustement à 3 axes
Dimensions:	∅ 141 × 99,9 mm (∅ 5,6 × 3,9 inch)
Poids:	800 g (1,76 lb)

Accessoires

GD-CW-VIEWER



GD-CW-FINDER



GD-SW-SCMS



GD-BR-AJX01



GD-BR-AMF01



GD-BR-AMP08



GD-BR-AMW04



GD-BR-AWJ01

Dimensions

