



Categoría: Minidomo - IP - Cámara
Número de artículo: GD-CI-BC4627V
EAN CODE: 4260573062058

ESSENTIAL

La línea de productos ESSENTIAL ofrece alto rendimiento y características esenciales, ideales para aplicaciones más pequeñas.

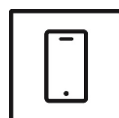
Reflejos

H.265pro+



H.265pro+ se basa en el formato estándar H.265/Codificación de vídeo de alta eficiencia (HEVC). Con H.265pro+, la calidad del vídeo es cercana a la de H.265/HEVC, pero reduce el ancho de banda de transmisión requerido y la capacidad de almacenamiento debido a tecnologías clave.

Aplicación para teléfono inteligente



La aplicación móvil fue desarrollada para facilitar a los operadores el control y la gestión efectiva de los sistemas de vídeo de forma remota, en cualquier momento. Permite ver imágenes en vivo, reproducir datos de video grabados y recibir notificaciones remotas.

Características

- Óptica varifocal: f = 2,8 - 12mm
- 3 ejes de rotación, 2 modos de montaje: pared/techo
- Soporta alimentación dual PoE / DC12V
- H.265 / H.265+, H.264 / H.264 + y modos de compresión MJPEG
- 0 Lux: Iluminador LED IR integrado a una distancia visible de hasta 30 m

Especificación GD-CI-BC4627V

Cámara

Sensor de imagen:	1/3" progressive Scan CMOS
Resolución de video:	2560 x 1440
Sensibilidad de color:	0,01 Lux @ F1.2 (AGC ON)
Sensibilidad B / N:	0 Lux LED IR on
Velocidad de obturación:	1/3 ~ 1/100,000 sec
Obturador lento:	Soporte
Balance de Blancos:	AWB1, Locked WB, Fluorescente lamp, Incandescent lamp, Warm light, Natural light

Ópticas

Longitud focal de la lente:	2.8 ~ 12 mm
Número F del iris:	F1.6
Montura de la lente:	Ø14
Campo de visión:	98° ~ 28° (horizontal), 51° ~ 16° (vertical), 115° ~ 32° (diagonal)

Iluminador

Max. distancia IR:	hasta 30 m
Longitud de onda:	850 nm

Vídeo

Col / B & W:	On/Off/Auto, Filtro IR extraíble
Amplio margen dinámico:	120 dB
Mejora de imagen:	BLC, 3D DNR
Configuración de imagen:	Saturación, brillo, contraste y nitidez ajustables a través del software del cliente o navegador web
Interruptor día / noche:	Soporte automático, programado

Red

Funciones:	Restablecimiento de una tecla, antiparpadeo, latido, espejo, protección con contraseña, máscara de privacidad, marca de agua, filtro de dirección IP
Compresión de Vídeo:	Stream 1: H.264, H.264+, H.265, H.265+ Stream 2: H.264, H.265, MJPEG
Región de interés:	Admite 1 región fija
Perfil de código H.264:	Perfil de línea base / Perfil principal / Perfil alto
Tasa de bits:	32Kbps ~ 8Mbps
Memoria SD:	Micro SD / SDHC / Ranura para tarjeta SDXC con ANR (hasta 128G), NAS (compatible con NFS, SMB / CIFS)
Velocidad de fotogramas:	Main Stream 50 Hz: 20 ips (2560 × 1440) 25 ips (2304 × 1296, 1920 × 1080, 1280 × 720) 60 Hz: 20 ips (2560 × 1440) 30 ips (2304 × 1296, 1920 × 1080, 1280 × 720) Sub Stream 50 Hz: 25 ips (640 × 480, 640 × 360, 320 × 240) 60 Hz: 30 ips (640 × 480, 640 × 360, 320 × 240)
Protocolo de red:	TCP/IP, ICMP, HTTP, HTTPS, FTP, DHCP, DNS, DDNS, RTP, RTSP, RTCP, NTP, UPnP, SMTP, IGMP, 802.1X, QoS, IPv6, UDP, Bonjour
Seguridad cibernética:	3 niveles de gestión de usuarios: administrador, operador, usuario, cifrado AES para protección con contraseña, contraseña complicada, autenticación de inicio de sesión HTTPS (SSL), autenticación básica y implícita para HTTP / HTTPS, autenticación 802.1X, (EAP-LEAP), autenticación 802.1X (EAP-TLS), autenticación 802.1X (EAP-MD5), marca de agua, filtro de dirección IP, autenticación WSSE y digest para ONVIF, SNMP V2, SNMP V3, TLS 1.0, TLS 1.1, protección de retardo de fuerza bruta, arranque seguro mediante verificación de software

Conexiones

Salidas de video:	1 CVBS (1Vpp), BNC
Interfaz de red:	1x 10/100 Base T/TX PoE (RJ-45)

Funciones inteligentes

Detección de intrusiones:	Detección de movimiento
Origen del Evento:	manipulación de video, red desconectada, dirección IP en conflicto, HDD lleno, error de HDD

Aprobaciones

Clasificación de protección:	IP67 (IEC 60529-2013), IK10 (IEC 62262:2002)
Regulación:	CE, EAC, FCC, Cumple con RoHS
Estándar:	ONVIF (Profile S, Profile G), ISAPI

Ambiental

Temperatura de funcionamiento:	-40 °C ~ 60 °C (-40 °F ~ 140 °F)
Humedad:	menos del 95%, sin condensación

Eléctrico

Voltaje de suministro:	12 VDC, PoE (IEEE 802.3af)
Consumo de energía:	Max. 8 W

Mecánico

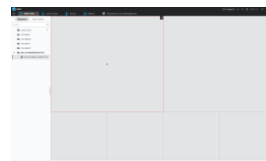
Montaje:	Pan: 0 ° a 355 °, inclinación: 0 ° a 70 °, girar: 0 ° a 360 °, Ajuste de 3 ejes
Dimensiones:	Ø 141 × 99,9 mm (Ø 5,6 × 3,9 inch)
Peso:	800 g (1.76 lb.)

Accesorios

GD-CW-VIEWER



GD-CW-FINDER



GD-SW-SCMS



GD-BR-AJX01



GD-BR-AMF01



GD-BR-AMP08



GD-BR-AMW04



GD-BR-AWJ01

Dimensiones

