



Categoría: Bullet - IP - Cámara

Número de artículo: GD-CI-BC4616T

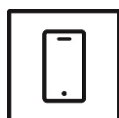
EAN CODE: 4260573060207

ESSENTIAL

La línea de productos ESSENTIAL ofrece alto rendimiento y características esenciales, ideales para aplicaciones más pequeñas.

Reflejos

Aplicación para teléfono inteligente



La aplicación móvil fue desarrollada para facilitar a los operadores el control y la gestión efectiva de los sistemas de vídeo de forma remota, en cualquier momento. Permite ver imágenes en vivo, reproducir datos de vídeo grabados y recibir notificaciones remotas.

Essential Line

Muchas instalaciones pequeñas y medianas pueden funcionar sin requisitos especiales. En caso de incidente, la grabación de secuencias de vídeo puede ser suficiente para reconstruir los hechos a partir de las imágenes grabadas. GRUNDIG Security ofrece una amplia gama de aplicaciones estándar para cumplir con estos requisitos. Entre ellos se incluyen cámaras que ofrecen imágenes de alta resolución independientemente de las condiciones de iluminación y grabadoras que pueden almacenar secuencias de vídeo durante semanas o meses. Dado que esta práctica rara vez se utiliza debido a preocupaciones de privacidad, la línea de productos "Essential" es ideal para satisfacer las necesidades básicas con alta calidad de imagen.

Características

- Óptica: f = 4 mm, ángulo horizontal de 84°
- 0 Lux: Iluminador LED IR integrado a una distancia visible de hasta 30 m
- Soporta alimentación dual PoE / DC12V
- 3 ejes de rotación, 2 modos de montaje: pared/techo
- Modos de compresión H.264 y MJPEG

Especificación GD-CI-BC4616T

Cámara	
Sensor de imagen:	1/3" progressive Scan CMOS
Resolución de video:	2688 × 1520
Sensibilidad de color:	0,01 Lux @ F1.2 (AGC ON)
Sensibilidad B / N:	0 Lux LED IR on
Velocidad de obturación:	1/3 ~ 1/100,000 sec
Obturador lento:	Soporte
Ópticas	
Longitud focal de la lente:	4 mm
Número F del iris:	F2.0
Montura de la lente:	M12
Campo de visión:	84°
Iluminador	
Max. distancia IR:	hasta 30 m
Longitud de onda:	850 nm
Vídeo	
Col / B & W:	On/Off/Auto, Filtro IR extraíble
Amplio margen dinámico:	72 db (Digital wide dynamic range)
Mejora de imagen:	BLC, 3D DNR
Configuración de imagen:	Saturación, brillo, contraste y nitidez ajustables a través del software del cliente o navegador web
Interruptor día / noche:	Soporte automático, programado
Velocidad de fotogramas	
1. Transmitir:	50 Hz: 20 ips (2560 × 1440) 25 ips (2304 × 1296, 1920 × 1080, 1280 × 720) 60 Hz: 20 ips (2560 × 1440) 30 ips (2304 × 1296, 1920 × 1080, 1280 × 720)
2. Transmitir:	50 Hz: 25ips (640 × 360, 352 × 288) 60 Hz: 30ips (640 × 360, 352 × 240)
Red	
Funciones:	Restablecimiento de una tecla, antiparpadeo, latido, espejo, protección con contraseña, máscara de privacidad, marca de agua, filtro de dirección IP
Compresión de Vídeo:	Stream 1: H.264 , H.264+ Stream 2: H.264, MJPEG
Región de interés:	Admite 1 región fija
Perfil de código H.264:	Perfil principal / Perfil alto
Tasa de bits:	32Kbps ~ 16Mbps
Red memoria:	NAS (NFS, SMB / CIFS)
Protocolo de red:	TCP/IP, ICMP, HTTP, HTTPS, FTP, DHCP, DNS, DDNS, RTP, RTSP, RTCP, NTP, UPnP, SMTP, IGMP, 802.1X, QoS, IPv6, UDP, Bonjour
Seguridad cibernética:	3 niveles de gestión de usuarios: administrador, operador, usuario, cifrado AES para protección con contraseña, contraseña complicada, autenticación de inicio de sesión HTTPS (SSL), autenticación básica y digest para HTTP / HTTPS, marca de agua, filtro de dirección IP, WSSE y autenticación implícita para ONVIF, SNMP V2, SNMP V3, TLS 1.0, TLS 1.1, Protección de retardo de fuerza bruta, Arranque seguro mediante verificación de hardware

Conexiones

Interfaz de red: 1x 10, 100 Base T, TX PoE + (RJ-45)

Funciones inteligentes

Detección de intrusiones: Detección de movimiento

Origen del Evento: Manipulación de video, red desconectada, dirección IP en conflicto

Aprobaciones

Clasificación de protección: IP67 (IEC 60529-2013)

Regulación: CE, EAC, FCC, Cumple con RoHS

Estándar: ONVIF (Profile S, Profile G), ISAPI

Ambiental

Temperatura de funcionamiento: -40 °C ~ 60 °C (-40 °F ~ 140 °F)

Humedad: menos del 95%, sin condensación

Eléctrico

Voltaje de suministro: 12 VDC, PoE (IEEE 802.3af)

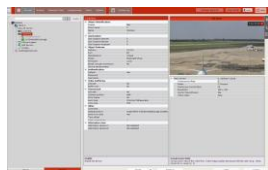
Consumo de energía: Max. 7 W

Mecánico

Montaje: Pan: 0 ° a 360 °, inclinación: -90 ° a 90 °, rotación: 0 ° a 360 °, ajuste de 3 ejes

Dimensiones: 172 × 70 × 65 mm (6,77 × 2,75 × 2,56 inch)

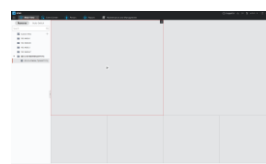
Peso: 500 g (1.1 lb)

Accesorios

GD-CW-VIEWER



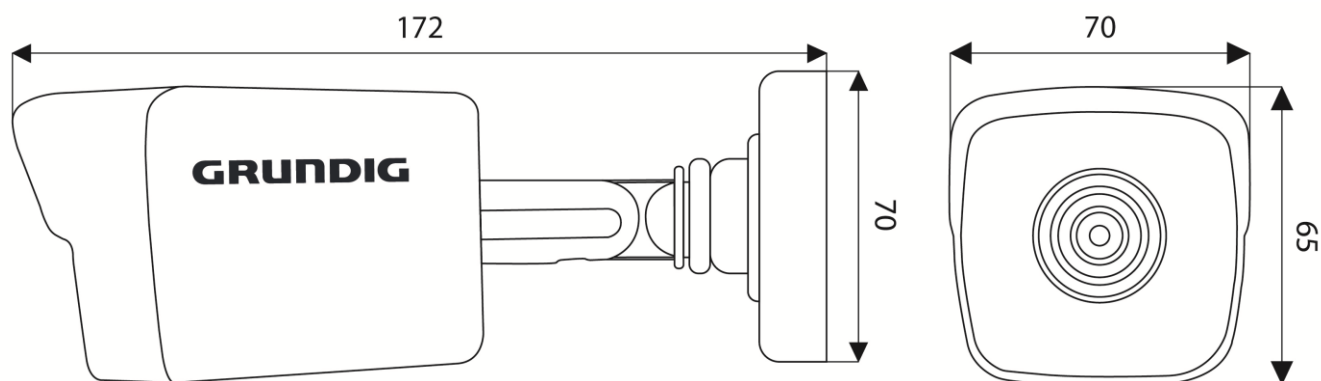
GD-CW-FINDER



GD-SW-SCMS



GD-BR-AJX05

Dimensiones

4 MP IP Cámara

GD-CI-BC4616T

GRUNDIG