



Tipo: Cúpula fixa - IP - Câmara  
Código do artigo: GD-CI-BC2626V  
CÓDIGO EAN: 4260573062034

### ESSENTIAL

Nossa linha de produtos ESSENTIAL foi projetada para oferecer desempenho de alta qualidade, com recursos básicos e funções impressionantes, tornando-a perfeita para aplicações menores.

## Destaques

### H.265+



H.265pro+ utiliza o formato padrão H.265/High Efficiency Video Coding (HEVC), mas possui tecnologias avançadas que permitem reduzir substancialmente a largura de banda de transmissão e a capacidade de armazenamento necessárias para máxima eficiência.

## Linha Essential

Muitos sistemas de pequeno a médio porte são capazes de operar sem quaisquer requisitos específicos. Simplesmente armazenar sequências de vídeo é muitas vezes suficiente em caso de incidente, permitindo que o curso dos eventos seja determinado através de filmagens gravadas. A GRUNDIG Security oferece uma gama abrangente de aplicações padrão para atender a essas necessidades, incluindo câmeras que capturam imagens de alta resolução, independentemente das condições de iluminação, e gravadores capazes de armazenar sequências de vídeo por semanas ou meses, embora preocupações com a privacidade possam impedir essa prática. A linha de produtos "Essential" oferece alta qualidade de imagem, tornando-a ideal para atender aos requisitos básicos.

## Características

- Câmara IP de 2 Megapixels com transmissão de vídeo em tempo real Full HD 1080P
- Lente varifocal:  $f = 2,8 - 12$  mm
- Modos de compressão H.265/H.265+, H.264/H.264+ e MJPEG
- Gimbal de 3 eixos para montagem na parede e no teto
- 0 Lux: Iluminador LED IR integrado com distância de visualização até 30 m
- Suporte para alimentação dupla PoE/DC12V

## Especificações GD-CI-BC2626V

## Câmara

Sensor de imagem:	CMOS de varrimento progressivo de 1/2,8"
Resolução de vídeo:	1920 x 1080
Sensibilidade Cor:	0,01 Lux @ F1.2 (AGC ON)
Sensibilidade P/B:	0 Lux LED IR ligado
Velocidade do obturador:	1/3 ~ 1/100.000 s (Obturador eletrónico automático)
Obturador lento:	Apoio

## Lente

Distância focal da lente:	2,8 ~ 12 mm
Número F da íris:	F1.6
Montagem da lente:	Ø14
Campo de visão:	98° ~ 34° (horizontal), 51° ~ 19° (vertical), 115° ~ 40° (diagonal)

## Iluminador

Máximo. Distância IR:	Até 30 m
Comprimento de onda:	850 nm

## Vídeo

Cor/P&B:	Ligado, desligado, automático, filtro de corte de IV amovível (ICR)
Ampla gama dinâmica:	72 db (Digital Wide Dynamic Range)
Melhoria da imagem:	BLC, 3D DNR
Definições de imagem:	Saturação, luminosidade, contraste e nitidez ajustáveis através do software cliente ou do navegador Web
Interruptor dia/noite:	Suporte automático, programado

## Taxa de quadros

Fluxo principal:	50 Hz: 25 fps (1920 × 1080, 1280 × 960, 1280 × 720) 60 Hz: 30 fps (1920 × 1080, 1280 × 960, 1280 × 720)
Sub-Fluxo:	50 Hz: 25 fps (640 × 480, 640 × 360, 320 × 240) 60 Hz: 30 fps (640 × 480, 640 × 360, 320 × 240)

## Rede

Funções:	Reposição com uma tecla, anti-flicker, batimento cardíaco, espelho, proteção por palavra-passe, máscara de privacidade, marca de água, filtro de endereço IP
Compressão de vídeo:	Fluxo principal: H.264, H.264+, H.265, H.265+Subfluxo: H.264, H.265, MJPEG
Região de interesse:	Suporta 1 região fixa
Perfil de código H.264:	Perfil de base / Perfil principal / Perfil elevado
Taxa de bits:	32Kbps ~ 8Mbps, ajustável
Memória SD:	Ranhura para cartões Micro SD/SDHC/SDXC com ANR (até 128G), NAS (Suporte NFS, SMB/CIFS)
Protocolo de rede:	TCP/IP, ICMP, HTTP, HTTPS, FTP, DHCP, DNS, DDNS, RTP, RTSP, RTCP, NTP, UPnP, SMTP, IGMP, 802.1X, QoS, IPv6, UDP, Bonjour
Cibersegurança:	3 níveis de gestão de utilizadores: admin, operador, utilizador, encriptação AES para proteção da palavra-passe, palavra-passe complicada, autenticação de início de sessão HTTPS (SSL), autenticação básica e digest para HTTP/HTTPS, autenticação 802.1X (EAP-LEAP), autenticação 802.1X (EAP-TLS), 802.1X (EAP-MD5), marca de água, filtro de endereços IP, WSSE e autenticação digest para ONVIF, SNMP V2, SNMP V3, TLS 1.0, TLS 1.1, proteção contra atrasos por força bruta, firmware assinado, arranque seguro por verificação de hardware

## Interface de E/S

Saídas de vídeo:	1x CVBS (1 Vcc) BNC
------------------	---------------------

**Interface de E/S**

Interface de rede: 1x 10, 100 Base T, TX PoE (RJ-45)

**Funções Inteligentes**

Deteção de intrusões: Deteção de movimento

Fonte do evento: Violação de vídeo, rede desligada, endereço IP em conflito, disco rígido cheio, erro no disco rígido

**Aprovações**

Índice de proteção: IP67 (IEC 60529-2013), IK10 (IEC 62262:2002)

Regulamento: Conformidade com CE, EAC, FCC, RoHS

Padrão: ONVIF (Perfil S, Perfil G), SDK/API

**Ambiental**

Temperatura de funcionamento: -40 °C ~ 60 °C (-40 °F ~ 140 °F)

Humidade: Menos de 95%, sem condensação

**Elétrico**

Tensão de alimentação: 12 VDC, PoE (IEEE 802.3af)

Consumo de energia: Máx. 6 W

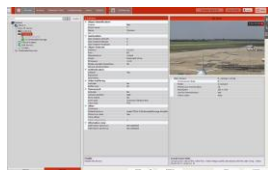
**Mecânico**

Montar: Panorâmica: 0° a 355°, inclinação: 0° a 70°, rotação: 0° a 360°, ajuste de 3 eixos

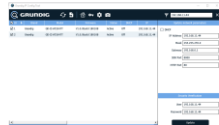
Dimensões: Ø 141 × 100 mm (Ø 5,6 × 3,9 polegadas)

Peso: 800 g (1,76 lb)

**Acessórios**



GD-CW-VIEWER



GD-CW-FINDER



GD-SW-SCMS



GD-HW-SD-128GB



GD-HW-SD-256GB



GD-BR-AJX01



GD-BR-AMF01



GD-BR-AMP08



GD-BR-AMW04



GD-BR-AWJ01

**Dimensões**

---

